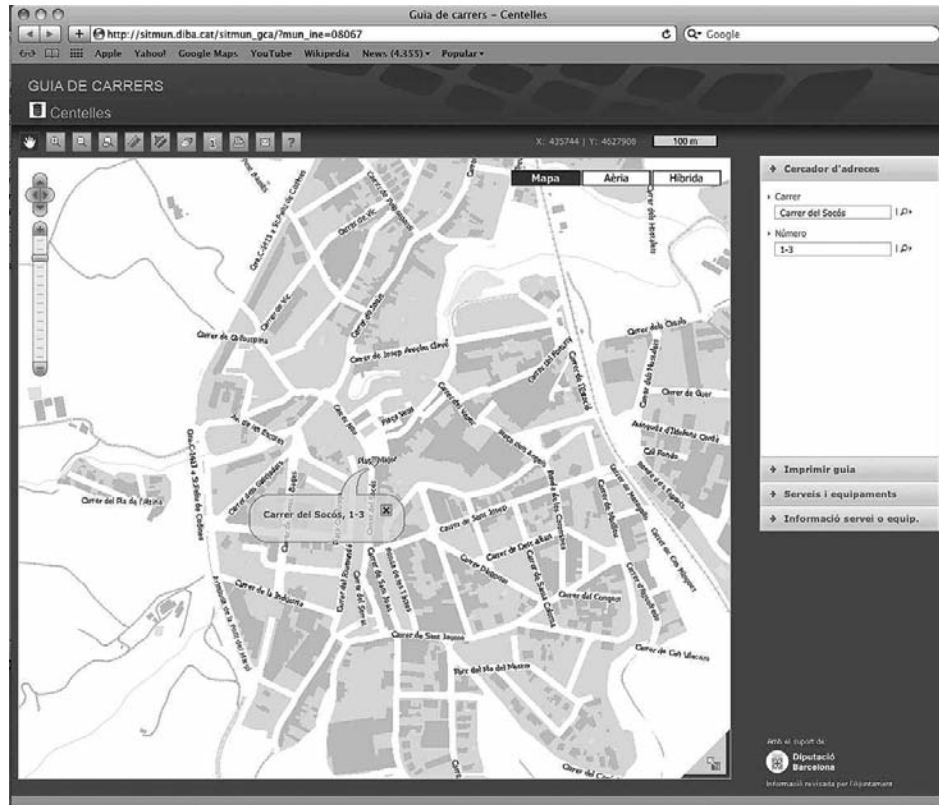




Núm. 194



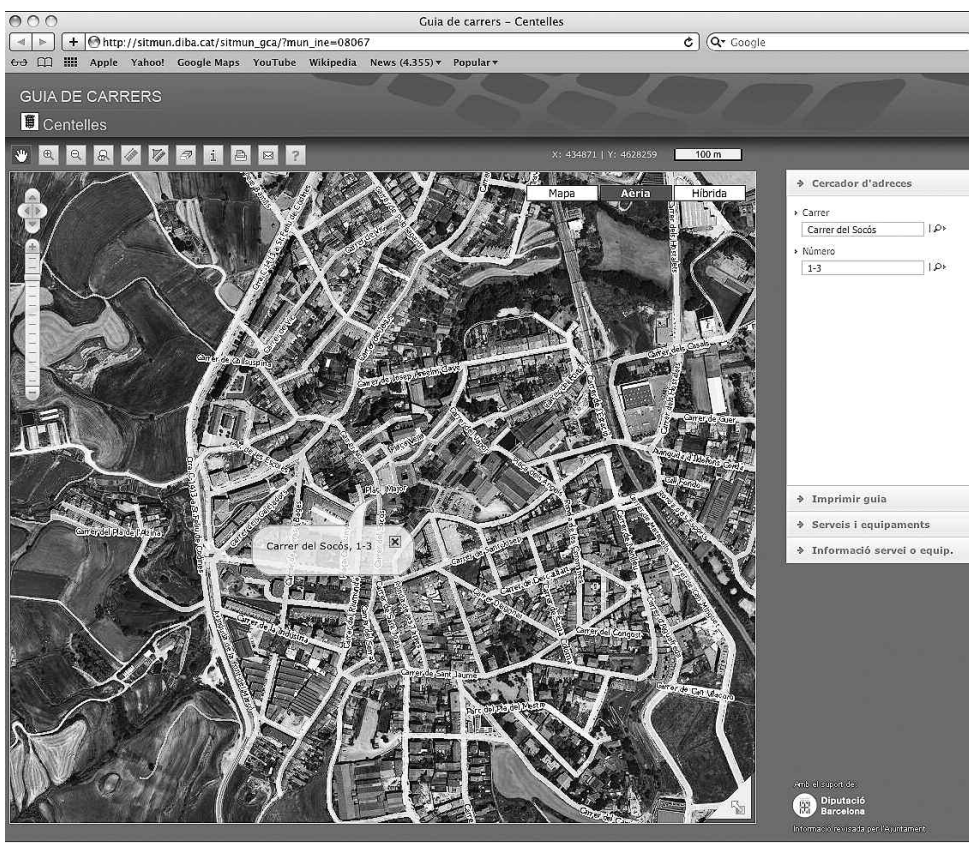
## Nova aplicació cartogràfica a la pàgina web

Hem afegit a la pàgina web de l'Ajuntament de Centelles [www.centelles.cat](http://www.centelles.cat) un nou enllaç en el plànol que ens porta al Visor de carrers de la Diputació de Barcelona.

En aquest Visor hi ha tota la informació, la cartografia i/o la fotografia aèria del municipi (ortofoto); això vol dir que amb aquestes eines podem mesurar distàncies i superfícies i, si es vol, imprimir-les.

La principal utilitat, però, és que es poden buscar adreces concretes al municipi; això vol dir que disposa de la informació de les vies urbanes i de la numeració. Per aconseguir-ho, ha calgut un treball de dos anys de seguiment i de posada al dia per actualitzar totes les dades que hi ha.

Per mantenir aquesta actualització, l'Oficina Tècnica de Cartografia i SIG Local (OTCSL) de la Diputació de Barcelona es fa càrrec de la cartografia. Les dades de les vies urbanes les ha d'actualitzar i proporcionar-les a l'OTCSL el municipi.



## Formació bàsica i per al treball



Centre de Formació Permanent d'Osona Sud

### Centelles

#### Titulacions oficials

**GES (Graduat en Educació Secundària) Nivell 1 i Nivell 2**  
De dilluns a dijous de 9 a 13 hores.

**IOC (Institut Obert de Catalunya) NOVETAT!**  
*Ara pots estudiar el GES des de casa i amb el nostre suport.* De 17 a 20 hores i hores a convenir.

**Preparació per a les Proves d'Accés a Cicles Formatius de Grau Mitjà.** De dilluns a divendres de 19 a 22 hores.

**Preparació per a les Proves d'Accés a Cicles Formatius de Grau Superior.** De dilluns a dijous de 19 a 22 h. NOVETAT!

**Formació Bàsica Nivell 2**  
De dilluns a dijous de 15 a 17 hores.

**Formació Bàsica Nivell 3**  
De dilluns a dijous de 15 a 17 hores.

**CURSOS D'ANGLÈS ADAPTATS ALS NIVELLS DE L'ESCOLA OFICIAL D'IDIOMES NOVETAT!**

Estudiar anglès seguint la metodologia i nivells que segueixen les Escoles Oficials d'Idiomes (Marc Europeu de Llengües)

**Anglès Nivell 1**  
Dilluns i dimecres de 20.30 a 22 hores.

**Anglès Nivell 2**  
Dimarts i dijous de 20.30 a 22 hores.

**Anglès Nivell 3 NOVETAT!**  
**(Preparació per a l'examen de Nivell Intermedi)**  
Dimarts i dijous de 20.30 a 22 hores.

#### Formació bàsica

**Català A1**  
Dimarts i dijous de 9.30 a 11.30 hores.  
Dilluns i dimecres de 20 a 22 hores.

**Català Nivell A2**  
Dilluns i dimecres de 10 a 11.30 hores.

**Català Nivell B1**  
Dilluns i dimecres de 17 a 18.30 hores.

**Anglès Nivell 1**  
Dilluns i dimecres de 20.30 a 22 hores.

**Anglès majors de 60**  
Dilluns i dimecres de 10.00 a 11.30 hores.

**Francès A1**  
Dimarts i dijous d'11.30 a 13 hores.

**Francès A2**  
Dilluns i dimecres de 18.30 a 20 hores.

**Informàtica Majors de 60 N1**  
Dilluns i dimecres de 17 a 19 hores.

**Informàtica Majors de 60 N2**  
Dimarts i dijous d'11 a 13 hores.  
Dimarts i dijous de 16 a 18 hores.

**Informàtica Majors de 60 N3**  
Dilluns i dimecres d'11 a 13 hores.

**Photoshop Majors de 60 N3 (Trimestral)**  
Dilluns i dimecres de 15 a 17 hores.

#### Formació per al treball

**Català Nivell C**  
Dilluns i dimecres de 20.30 a 22 hores.

**Català Nivell D (preparació per l'examen) NOVETAT!**  
Dissabtes de 10 a 13 hores.

**Redacció de Textos Administratius en Català**  
Dijous de 17 a 18.30 hores.

**Anglès Nivell 2**  
Dimarts i dijous de 20.30 a 22 hores.

**Anglès Nivell 2 (avançat)**  
Dimarts i dijous de 20.30 a 22 hores.

**Anglès Nivell 3**  
Dimarts i dijous de 20.30 a 22 hores.

**Anglès comercial**  
Divendres de 17 a 18.30 hores.

**Anglès per a viatgers**  
Dimarts i dijous d'11.30 a 13 hores.

**Informàtica Bàsica Nivell 2**  
Dimarts i dijous de 18 a 20 hores.

**Informàtica Bàsica Nivell 3**  
Dimarts i dijous de 9 a 11 hores.  
Dilluns i dimecres de 20 a 22 hores.

**Publisher i Power Point**  
Dimarts i dijous de 20 a 22 hores.

**Windows i Internet**  
Divendres de 9 a 11 hores.

**Word i Excel**  
Divendres d'11 a 13 hores.

**Gimp (Open Office) NOVETAT!**  
Dimarts i Dijous de 9 a 11 hores.

**Comptabilitat per a Pimes amb Excel (2)**  
Dilluns de 17.30 a 19.30 hores.

Per a més informació i inscripcions:

**EPA Centelles C/ Jesús, 25 CENTELLES**

**Atenció al públic:** De dilluns a dijous de 16 a 20h. Dimarts de 10 a 12h.

Dijous de 9 a 11 h. Divendres d'11 a 13 h. i de 15 a 17 h.

Tel. 93 881 38 80

[epacentelles@osonaformacio.org](mailto:epacentelles@osonaformacio.org) [www.osonaformacio.org](http://www.osonaformacio.org)

## Tallers

### loga

Dimarts de 18.45 a 20.15 hores.

Dimarts de 20.30 a 22 hores.

Dijous de 20.30 a 22 hores.

### Reiki NOVETAT!

Dilluns de 19 a 20.30 hores

### Dibuix i Pintura

Dimarts i Dijous de 17.30 a 19.30 hores.

Dimarts i Dijous de 19.30 a 21.30 hores.

### Ceràmica

Dijous de 9.30 a 11.30 hores.

Dijous de 19 a 21 hores.

### Patchwork

Dilluns de 15 a 17 hores.

Dilluns de 17 a 19 hores.

### Ritmes llatins NOVETAT!

Dimecres de 18.30 a 19.30 hores.

### Taller de manualitats

Dimarts i dijous de 18 a 19.30 hores.

### Taller d'espelmes i sabons NOVETAT!

Dilluns i dimecres de 18 a 19.30 hores.

### Taller de remeis casolans i receptes antigues NOVETAT!

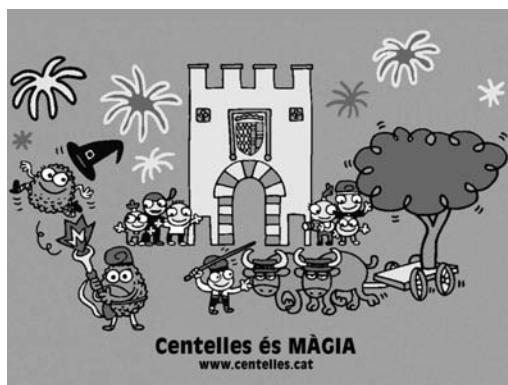
Divendres de 17 a 18 hores.

### Cuina de Nadal

(Horari a concretar).

### Decoració nadalenca

(Horari a concretar).



- CAMINADA POPULAR  
16 d'octubre de 2011
- MERCAT ANTICRISI  
23 d'octubre de 2011
- 4A FIRA DE LA TÒFONA  
17 - 18 de desembre de 2011
- FESTA DEL PI  
30 de desembre de 2011
- CAU DE BRUIXES  
4 i 5 de febrer de 2012
- CARNESTOLTES  
11 de febrer de 2012

## Ajuntament de Centelles

## ESCOLA MUNICIPAL DE MÚSICA

Curs 2011-12

Inici curs : 12 de setembre

### LLENGUATGE MUSICAL

PIANO  
VIOLÍ  
VIOLONCEL  
CONTRABAIX

ACORDIÓ  
GITARRA  
GITARRA ELÈCTRICA  
BAIX ELÈCTRIC

FLAUTA  
CLARINET  
SAXÒFON  
BATERIA

GRUPS de CAMBRA  
COMBOS de MÚSICA MODERNA  
ORQUESTRES

A PARTIR DE 5 ANYS

Informació i Inscripcions



## Què puc trobar a l'oficina de Promoció Econòmica i ocupació?

### Servei d'Inserció Laboral

#### **Borsa de treball**

Podeu demanar dia i hora per una entrevista amb el personal tècnic d'inserció laboral per tal d'inscriure-us a Xaloc (Xarxa Local d'Ocupació, un aplicatiu informàtic de la Diputació de Barcelona), que us permetrà accedir a les ofertes del Servei Local d'Ocupació visitant la pàgina web <http://www.diba.es/slo/>

#### **Club de la Feina**

Ubicat a la Casa de Cultura, (c/ Jesús, 25), un espai equipat amb ordinadors per a poder preparar el currículum, omplir formularis, etc. on es pot trobar informació i orientació sobre els recursos per buscar feina (premsa, Oficina de Treball de la Generalitat, altres serveis locals d'ocupació, portals informàtics, etc.). També disposa d'ordinadors per a poder preparar el currículum, omplir formularis, etc.

### Servei de creació d'empreses i consolidació de l'activitat empresarial

Aquest Servei forma part de la Xarxa Inicia de la Generalitat de Catalunya. Podeu demanar una entrevista amb el personal tècnic especialitzat en la creació de noves empreses. Us assessorarà sobre quina és la millor forma jurídica que pot tenir la futura empresa, els tràmits necessaris per constituir-la, la viabilitat del projecte, així com possibles ajuts i línies de finançament als quals us podeu acollir, entre d'altres. Aquest servei pot acompanyar-vos durant els tres primers anys de vida de la nova empresa.

### Servei de suport a l'empresa consolidada

Es consideren empreses consolidades aquelles empreses que ja estan operatives des de fa més de tres anys. El personal tècnic d'aquest servei pot

visitar-vos directament a la vostra empresa, o si ho preferiu, atendre-us a les nostres oficines. Es fa una valoració de les necessitats de la vostra empresa, amb un seguit de recomanacions informatives. També us assessorarem sobre consultes concretes, com ara temes de finançament, ajuts, comercialització i màrqueting empresarial, així com l'aplicació de noves tecnologies a l'empresa, entre d'altres

#### **Més informació**

Podeu visitar el web <http://www.osona-sudaltcongost.org/>, on trobareu:

- L'accés a la Xarxa Local d'Ocupació
- L'accés a la Xarxa Inicia per a la creació d'empreses
- La secció "novetats empresarials", que tal com indica, inclou notícies d'interès
- La secció "agenda", amb diferents apartats, entre ells:

o Una llista que recull els diferents convenis empresarials aprovats per ordre cronològic

o Novetats sobre internacionalització per a empreses

o Una llista dels cursos que es poden fer, adreçats tant a persones actives com aturades, ordenats per ordre cronològic

o Una relació de centres formatius a la comarca d'Osona

o Continguts interessants sobre varis temes: Recursos humans, TIC's, convocatòries de premis, etc.

#### Per a més informació:

Servei de Promoció Econòmica i Ocupació Osona Sud- Alt Congost  
C/ Nou, 11 08540 Centelles

Tel: 93 881 12 57 Fax: 93 881 20 94

a/e: [osonasud.altcongost@diba.es](mailto:osonasud.altcongost@diba.es)

[www.osonasudaltcongost.org](http://www.osonasudaltcongost.org)

De dilluns a dijous de 9 a 14 i de 16.30 a 19. Div. de 9a 14.

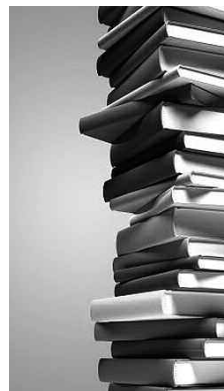
## EL PIPA ET POSA AL DIA

De dilluns a dijous de 5h a 8h. Divendres de 10 a 13h i de 5h a 7h. C/ Jesús, 25  
[pij.centelles@diba.cat](mailto:pij.centelles@diba.cat)  
[www.centelles.cat/elpipa](http://www.centelles.cat/elpipa) Tel. 93 881 23 23

### Assessoria d'estudis i professions

Faràs algun curs, aquest any? Al PIPA t'orientem perquè puguis formar-te en tots aquells temes que et són d'interès personal i/o professional:

- **Graduat Escolar**
- **Cursos de preparació a les proves d'accés** a Formació Professional i a la universitat
- **Cursos de teatre**
- **Cursos d'Idiomes** (preinscripcions a l'Escola Oficial d'Idiomes de l'1 al 5 de setembre a [eoidigital.com/preinscripcio](http://eoidigital.com/preinscripcio))
- **Cursos de Català**. Diferents nivells
- **Formació en Tecnologies de la informació i la comunicació**.
- **Cursos de monitor/a i de director/a d'activitats de lleure infantil i juvenil**
- **Formació Ocupacional**
- **Preparació d'oposicions**



### OBERTA LA CONVOCATÒRIA

- **Beques** estatals de caràcter general i de mobilitat per a estudiants universitaris i d'altres estudis superiors. Fins el 14 d'octubre  
*Pots tramitar les sol·licituds on-line al servei de connexió a internet del PIPA*

### I també: LES BORSES DEL PIPA

- **Borsa de pisos i de transport**. Per a compartir el cotxe per anar a la universitat o institut. Per buscar company de pis o bé pis d'estudiants...
- **Borsa de cangurs i de professors de classes particulars**. Feina compatible amb els estudis
- Informació de **Beques, Residències d'estudiants, etc**

### Excursionisme

Si t'agrada fer sortides a la natura, al PIPA et facilitem rutes, plànols, calendaris de caminades... i tota la informació que necessitis.

### Assessoria sobre habitatge

Tens entre 22 i 30 anys i estàs de lloguer? Al PIPA pots presentar la sol·licitud de la Renda Bàsica d'Emancipació, un ajut per a pagar el lloguer. No ho dubtis, vine a informar-te dels requisits i documentació que cal presentar.

### Activitats d'interès jove

**Espai Jove**. Per a joves de 12 a 18 anys. Obrem el 5 de setembre a les 17h. No et perdís la festa d'inauguració!  
**Fira de Teatre de Tàrraga**. Del 8 al 11 de setembre  
**Mercat de Música Viva de Vic**. Del 14 al 18 de setembre

C/ Sant Joan, 25 • 08540 CENTELLES

Tel. 93 881 03 34 • Fax 93 881 01 38

Adreça electrònica: [b.centelles@l.c@diba.cat](mailto:b.centelles@l.c@diba.cat)

web: [sites.google.com/site/bibliotecadecentelles](http://sites.google.com/site/bibliotecadecentelles)

**Horari:** de dilluns a divendres, de 16 a 20.30 h. Dimecres, divendres i dissabtes de 10 a 13.30 h. (del 15 de juny al 15 de set., només dimecres).

mascota.

- [www.edu365.cat/aulanet/comfuncionen](http://www.edu365.cat/aulanet/comfuncionen): Interessant web sobre les màquines i els seus inventors i sobre els principis de la ciència.

- [www.recercaenaccio.cat/agaur\\_reac/AppJava/ca/interactiu/20091218-betularia.jsp](http://www.recercaenaccio.cat/agaur_reac/AppJava/ca/interactiu/20091218-betularia.jsp): Divertit joc que permet experimentar com funciona l'evolució.

Com podeu veure, a Internet hi podeu trobar recursos molt interessants per a divertir-vos mentre apreneu!

# BIBLIOTELLES

## Biblioteca Municipal La Cooperativa

### LA BIBLIOTECA I LA MAINADA: RECURSOS ON-LINE

Com a continuació de la selecció de recursos on-line que us vàrem oferir el març passat, aquest mes de setembre us n'ofereim uns quants més:

- [www.clubkirico.com/](http://www.clubkirico.com/): Recursos per a fomentar la lectura, recomanacions, enllaços a altres webs sobre llibres i un llarg etcètera.

- [www.mascotanet.com](http://www.mascotanet.com): Informació sobre gossos, gats, cavalls, peixos i moltes altres espècies, així com jocs per a passar-nos-ho bé amb la nostra