

Presentació.....	2
Corporació municipal.....	3
Alcaldia.....	4
Secretaria	5
Obres i Urbanisme	5
Governació	6
Ensenyament	7
Cultura	8
Informació i Atenció al Ciutadà.....	9
Sanitat	9
Esports	10
Benestar Social.....	10
Joventut	12
Promoció Econòmica i Ocupació.....	12
Medi Ambient.....	14
Servei d'Aigües Municipal	18
Electradistribució Centelles, SLU.....	19
Hisenda.....	21

Foto portada: Miquel Garcés Nadeu

ALCALDE

Miquel Arisa Coma

TINENTS D'ALCALDE

Joan Soler Mata

Regidor d'Educació, Sanitat i coordinador de l'Àrea d'Atenció a la Persona

Joana Aragall Musach

Regidora de Benestar Social i Cooperació i Solidaritat

Miquel Garcés Nadeu

Regidor de Governació i Obres

Pere Mora Romagosa

Regidor d'Hisenda, Medi Ambient i Promoció Econòmica

REGIDORS

Margo Prat Creus

Regidora d'Esports

Josep Paré i Aregall

Regidor de Joventut

Albert Hueso Morell

Regidor de Cultura i Festes

Bernadette Quintana Cura

Regidora d'Informació i atenció al ciutadà

Joan Badosa Targarona

Regidor de Centre d'atenció d'art, escoles de dibuix i música

Miquel Matavacas Bayés

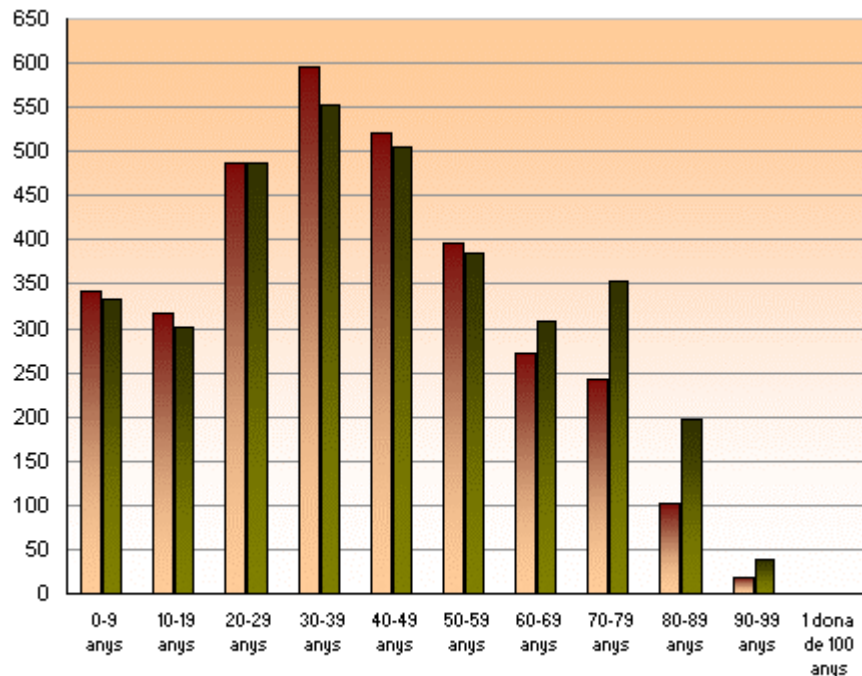
Xavier Corominas Pamplona

(substitueix al senyor Martí Morell Arimany a partir del 30-12-04)

Assumpta Vall-llovera Roca

JUNTA DE GOVERN			
	Assumptes a tractar		Assumptes a tractar
17 de gener	10	20 de juny	4
7 de febrer	8	4 de juliol	6
21 de febrer	6	18 de juliol	5
7 de març	12	6 de setembre	7
21 de març	12	4 d'octubre	5
4 d'abril	7	17 d'octubre	8
18 d'abril	4	7 de novembre	6
2 de maig	10	21 de novembre	4
17 de maig	6	19 de desembre	11
6 de juny	8		
SESSIONS DE PLE			
31 de gener	4	30 de juny	6
28 de febrer	7	14 de juliol	5
17 de març	8	21 de setembre	5
28 d'abril	4	27 d'octubre	11
26 de maig	5	29 de desembre	9
DECRETS			
221			
ACTIVITAT REALITZADA PER L'ALCALDIA			
Entrevistes concedides a ciutadans/anes	775	Reunions Consell Comarcal	78
Entrevistes amb entitats	37	Reunions amb mitjans de comunicació	27
Entrevistes amb institucions	126	Inauguracions	25
Entrevistes amb escoles	4	Actes protocol·laris	83
Entrevistes amb empreses	100	Casaments	14
Reunions de treball	85	Federació Municipis	36

PADRÓ D'HABITANTS PER EDAT I SEXE



■ homes 3292 ■ dones 3463 TOTAL 6755

DOCUMENTS REGISTRATS	CERTIFICATS
Entrada 2513	3725
Sortida 2589	

Obres i Urbanisme

OBRES MAJORS I MENORS	
Llicències demanades 269	Llicències concedides 259
EXPEDIENTS D'ACTIVITATS	
Llicències demanades 49	Llicències concedides 17
HABITATGES CONSTRUÏTS	PLACES D'APARCAMENT
105	84

Governació

PARADES DEL MERCAT			
60			
SERVEIS REALITZATS PER LA POLICIA LOCAL			
Accidents persones	8	Documentació	140
Accidents vehicles	40	Farmàcies	176
Agressions	32	Fugides domicili	8
Aldarulls	69	Grues	25
Amenaces de bombes	1	Identificació de persones	37
Animals recollits	12	Identificació de vehicles	14
Baralles de veïns	18	Incendis	15
Baralles familiars	7	Intervenció via pública	25
CAP	392	Multes	385
Col·laboració amb altres Polícies Locals	14	Persones perdudes	4
Col·laboració Mossos d'Esquadra	20	Robatoris amb intimidació	8
Control alcoholèmia	2	Robatoris de cotxes	5
Control ciclomotors	150	Robatoris interior vehicles	3
Delicte de gènere	2	Robatoris propietat privada	26
Denúncies per passar bitlles falsos	8	Servei amb Bombers	18
Desperfectes vandalisme	8	Serveis ADF	10
Desperfectes via pública	73	Serveis socials	8
Detencions	19	TSC ambulància	35
SERVEIS REALITZATS PELS MOSSOS D'ESQUADRA			
Delictes			
Amenaces	2	Intrusisme	1
Agressions sexuals	1	Maltractaments en l'àmbit familiar	6
Altres delictes contra el medi ambient	1	Resistència, desobediència a l'autoritat	1
Conducció temerària	1	Robatori amb força	15
Conduir sota efecte begudes alcohòliques	5	Robatori amb força interior de vehicle	10
Danys	6	Robatori amb violència i/o intimidació	2
Desordres públics	1	Robatori i furt d'ús de vehicle	2
Estafes bancàries (targetes)	1	Trencament de condemna	1
Furts	3	Violència física/psíquica a l'àmbit familiar	3
Incompliment deures, custòdia, inducció abandó domicili.	1		
Faltes penals			
Faltes contra el patrimoni (danys)	8	Faltes d'injúries	2
Faltes d'incompliment d'obligacions familiars	4	Faltes contra les persones (amenaces)	7
Faltes contra el patrimoni (furts)	12	Faltes contra les persones (lesions)	8
alta de respecte i consideració agents autoritat	1		

Educació

CENS ESCOLAR			
Escola bressol Niu d'infants	122	Escola Sagrats Cors	401
CEIP Ildefons Cerdà	426	IES Pere Barnils	472
Procedència dels alumnes: Centelles 945 Altres Municipis 476 Total 1421			
ALUMNES DE FORMACIÓ PERMANENT			
Escola de Música	170	Curs fotografia	10
Escola de Dibuix	18	Puntes al coixí	22
Escola de Gimnàstica	83	Casal d'estiu	144
Taller de teatre per ESO i Batx.	10	Jocs de rol	10
Taller cadenes	8	Escalada	13
Taller de ràdio	5		
ESCOLA DE PERSONES ADULTES			
		Durada	Alumnes
Català iniciació, B-1 i B-2		3 trimestres	78
Cultura bàsica, nivell 1 i 2		3 trimestres	53
Castellà, nivell 1		“	15
Matemàtiques, nivell 1		“	17
Cultura general, nivell 2		“	25
Anglès, nivell, 1, 2 i 3		“	75
Taller de lectura		“	52
Informàtica. nivells 1,2 i 3 i majors de 60 anys		“	118
Ceràmica		“	56
Taller dibuix i pintura i iniciació		“	70
Monogràfic dibuix (plein air)		1 trimestre	10
Vitralls		3 trimestres	24
Ioga i exercici i respiració		“	108
Balls de saló i dansa del ventre		“	32
Dansa tradicional i balls tropicals		1 trimestre	68
Cuina de Nadal,		“	31
Decoració i aparadorisme		“	21

ACTIVITATS REALITZADES			
Concerts	11	Dansa i festivals	2
Conferències	12	Exposicions	27
Cinema	12	Teatre	11
ACTIVITATS PORTADES A TERME CONJUNTAMENT AMB LES ESCOLES			
Festa Sant Jordi		Racons literaris Sant Jordi	
Exposició de Dibuix Sant Jordi		Teatre, música i cinema a través de l'Associació Cultural	
Rua de Carnaval			
SALA DE PALEONTOLOGIA			
Enguany ha estat tancada per reformes			
BIBLIOTECA			
Persones usuàries	20925	Préstecs	26748
Persones usuàries d'internet	5308	Carnets nous	564
Persones usuàries de préstec	10607		
ACTUACIONS SERVEI DE CATALÀ			
Ús oficial i drets lingüístics	517	Educació recerca i joventut	21
Mitjans de comunicació i indústries culturals	20	Àmbit socioeconòmic	36
Institucions socials	15	Usuaris particulars	6
Cursos de català per a adults i Nivells S2 i S3 (C)			2
SERVEI D'ARXIU MUNICIPAL			
Consultes externes		Consultes internes	
Estudiants	29	Ajuntament	553
Investigadors	17	Electradistribució Centelles, SLU	20
Particulars	14	Servei de Promoció Econòmica	11
Empreses i associacions i altres	3	Jutjat de Pau	1

Informació i Atenció al Ciutadà

MATERIAL DE PROPIETAT DE L'AJUNTAMENT DEIXAT EN CONDICIÓN DE PRÉSTEC				
	Vegades que s'ha deixat	Taules	Cadires	Peces entarimat
Associacions	44	400	3050	195
Festes de carrer	19	203	1755	55
MATERIAL DE PROPIETAT DE L'AJUNTAMENT DEIXAT EN CONDICIÓN DE LLOGUER				
Particulars	14	44	400	

ENTRADES A LA PÀGINA WEB www.centelles.org
29.376 entrades (si un usuari entre 10 vegades al dia només es comptabilitza una sola vegada) Això representa 2448 entrades al mes

Sanitat

ACTIVITAT ASSISTENCIAL ABS CENTELLES					
Metges de família	Visites centre	Visites domicili	Infermeria	Visites centre	Visites domicili
Dra. Narejos	4782	173	Àngels Fumanya (Auxiliar Pediatria)	1609	
Dr. Vilatimó	4294	122	Encarna Zapata	4541	368
Dra. Álvarez	4028	98	Rosa Diaz	5414	239
Dr. Hernández	3780	132	Eulàlia Fierro (llevadora)	2595	6
Dra. Tantiñà	2188	182	Montse Molist	2753	945
Dra. Ramon (Pediatria)	5608		Urgències		
Odontologia			CAP Centelles	8081	
Maria Coma	6449		Hospital General de Vic	3632	
Extraccions analítiques 3125					
Vacunació antigripal, majors de 65 anys 82,85 %					
Revisions bucodentals, nens 1r, 3r, 5è i 1r d'ESO 95 %					
DONACIONS DE SANG					
177					

Esports

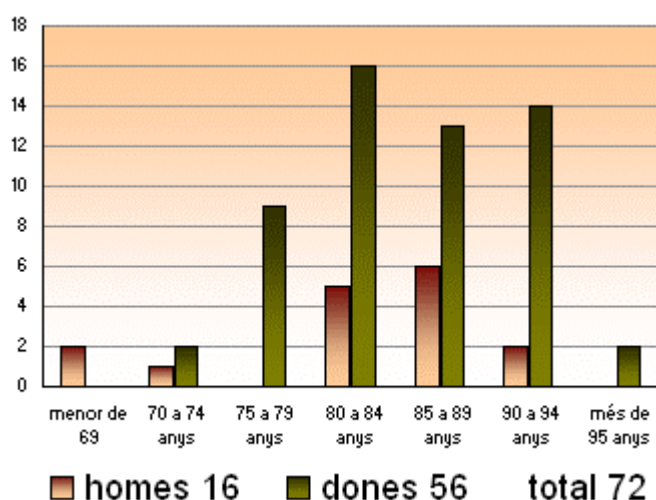
ENTITATS ESPORTIVES			
	Núm. socis		Equips
Agrupació caçadors	260		
Agrupació esportiva Centelles (futbol sala)	200	159 jugadors	9
Agrupació pescadors esportius	193		
Associació patinatge Centelles	30	20 patinadors/ores	
Centre excursionista Centelles	130	35 federats/ades	
Club bàsquet Centelles		103 jugadors/ores	10
Club billar Centelles	71	37 billaristes	
Club natació Centelles	41	41 nedadors/ores	
Club patí Centelles (hoquei)		64 jugadors	9
Club petanca la Violeta	80		
Club tennis Centelles	153	60 jugadors/ores escola	
Penya escacs Centelles	71	30 jugadors	
Penya motorista	80		
Unió Esportiva Centelles (futbol)	253	160 jugadors	11

* Els 71 socis són del conjunt billar i escacs

Benestar Social

DEMANDES DE PLACES DE LA RESIDÈNCIA			
	Centelles	Altres municipis	Total
Informació	10	30	40
Ingressos (4 temporals)	20	5	25
Renúncies	4		4
Demandes pendents d'aprovació	2		2
Demandes pendents d'ingrés	6	5	11
DEMANDES DE PLACES DEL CENTRE DE DIA			
Informació	4	4	8
Ingressos	24		24
Baixes	5		5
Demandes pendents d'ingrés	1		1

PERSONES RESIDENTS A LA RESIDÈNCIA SANT GABRIEL

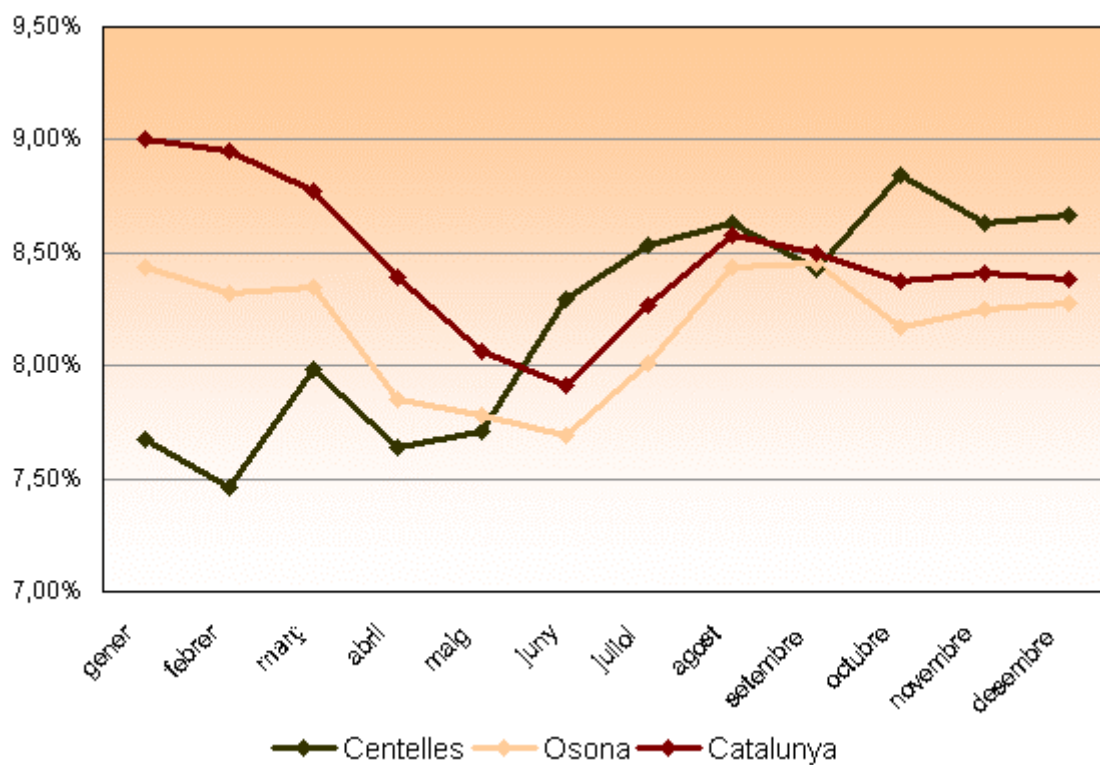


SERVEIS BÀSICS D'ATENCIÓ SOCIAL PRIMÀRIA INDIVIDUAL			
Intervencions		Problemàtiques	
Informació	305	Habitatge	18
Assessorament	173	Econòmiques	74
Tractament	170	Laborals	44
Tràmits i gestions	367	Salut, disminucions, drogodependències	284
Prevenició	245	Estudis, formació	43
Atenció domiciliària		Personal, familiar, social	202
Adults	15	Maltractaments	21
Gent gran (65-84 anys)	22	Violència domèstica	10
Gent gran (més de 85 anys)	18	Altres	28
Teleassistència	39		
SERVEIS BÀSICS D'ATENCIÓ SOCIAL PRIMÀRIA COMUNITÀRIA			
-Taller de memòria -Grups de gimnàstica -Xerrades informatives adreçades a la gent gran -Escola de pares i mares		-Projecte prevenició en temes de salut a l'escola -Casal d'estiu -Suport en el projecte Avet de Càrites (reforç escolar) -Prevenició i intervenció d'absentisme escolar -Espai Jove	

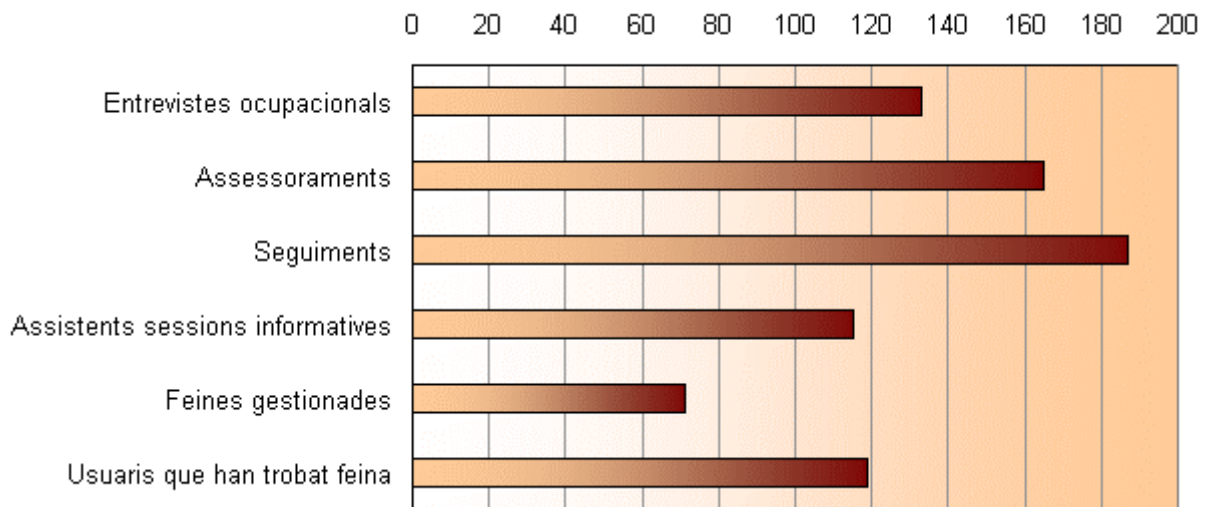
PUNT D'INFORMACIÓ I PROMOCIÓ D'ACTIVITATS JUVENILS (PIPA)	
Serveis	Usuaris/àries
Estudis reglats	112
Estudis no reglats	232
Treball	128
Vida social	202
Viatgeteca	111
Lleure i cultura	674
Autoconsulta internet	1998
Altres	108
Jornada de delegats i delegades d'ensenyament secundari	57
Transport nocturn	132

Promoció Econòmica i Ocupació

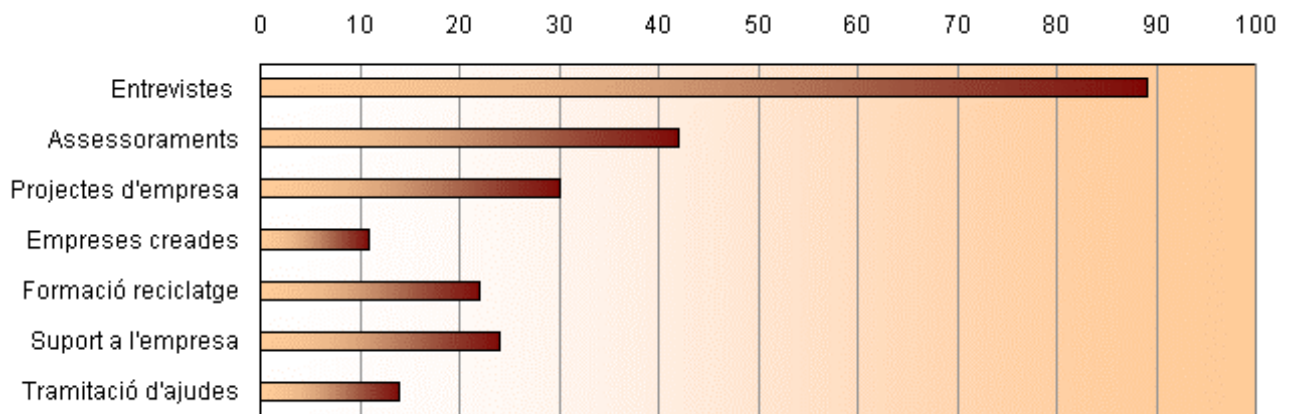
EVOLUCIÓ TAXA D'ATUR



SERVEI D'OCUPACIÓ



SERVEI A L'EMPRESA



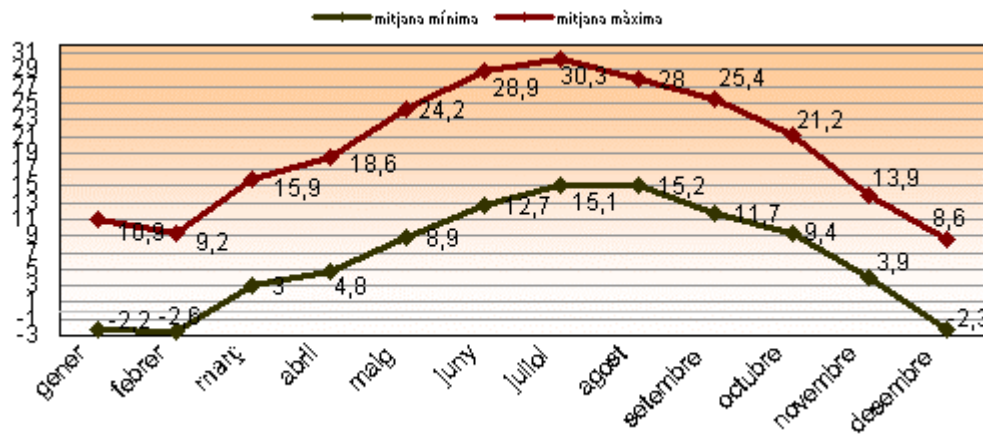
DEIXALLES RECOLLIDES			
Escombraries		2.832.540 kg	
Trastos 1r dilluns de mes		364.400 kg	
	Contenidors	Kg recollits	
Vidre	10	102000	
Roba	4	23621	
Paper	31	84118 (1r i 2n trimestre)	
Envasos	22	33209 (1r i 2n trimestre)	
Multiproducte	46	129000 (3r i 4t trimestre)	
Medicaments	3	572	
KG DE MATERIALS RECOLLITS A LA DEIXALLERIA			
Bateries	98	Piles	40
Envasos lleugers	5920	Pneumàtics	71200
Ferralla	66800	Runes	204500
Fluorescents	84	Tèxtil	450
Jardineria	54800	Varis	6480
Oli mineral	840	Vegetals	55200
Paper/cartró	46600	Vidre	31350
ARBRES INVENTARIATS			
Nom comú i científic		Lloc on es poden trobar *	Total
Acàcia de Constantinoble – Albizia		Av. Ildefons Cerdà	24
Àlber – Populus Alba Bolleana		Parc Poliesportiu	10
Alzina – Quercus Ilex		Parc dels Avellaners *	13
Alzina Surera – Quercus Suber		Parc dels Avellaners *	11
Arbre de Júpiter – Lagerstroemia Índica		C. Marquès de Peñaplata	23
Arbre de l' Amor – Cercis Siliquastrum		Plaça Puigsagordi	3

ARBRES INVENTARIATS		
Nom comú i científic	Lloc on es poden trobar *	Total
Arbre del Cel – Ailanthus	Plaça Can Casas	84
Avellaner – Corylus	Parc dels Avellaners *	6
Avet – Picea Abies Excelsa	Sant Pau	1
Bedoll – Betula	Parc dels Avellaners *	7
Castanyer d'Índies – Aesculus Hippocastanum	Carrer Castell del Fitó	7
Erable de sucre – Acer Saccharinum	Plaça Major	25
Freixe – Fraxinus	La Gavarra	6
Liquidàmbar – Liquidambar Styraciflua	Avinguda Rodolf Batlle	4
Lledoner – Celtis Australis	La Gavarra	44
Magnòlia – Magnolia Grandiflora	Plaça de l'Electra	1
Mèlia – Melia Azederach	Carrer Hostalets	104
Morera – Morus	Ronda dels Esports	70
Morera falsa – Catalpa Bignonioides	Av. Ildefons Cerdà	89
Negundo – Acer Negundo	Carrer Anselm Clavé	261
Parera de Flors – Pyrus Calleryana Chanticleer	Avinguda Rodolf Batlle	22
Pi – Pinus Pinea	Plaça del Pi	79
Plàtan – Platanus	El Passeig	132
Pollancre – Populus Italica	La Gavarra	4
Prunera fulla vermella – Prunus Pissardii	Carrer Sant Josep	59
Roure – Quercus Robur	Parc dels Avellaners *	1
Til·ler – Tilia	Carretera de Sant Feliu	77
Troana – Ligustrum Japonicum	Al costat de l'estació	2
Xiprer – Cupressus Sempervivens	Carrer Jesús	10

* En el lloc on es poden trobar hi haurà un arbre amb l'explicació corresponent
(El parc dels Avellaners és al carrer Sant Francesc Xavier)

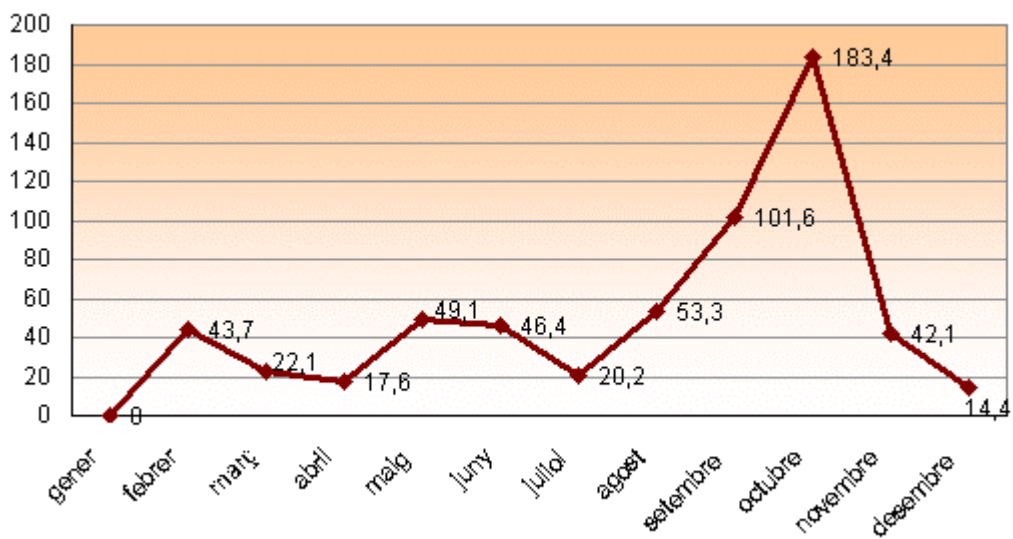
TEMPERATURES

mínima -12 el dia 27 de gener
màxima 34,5 el dia 20 de juny



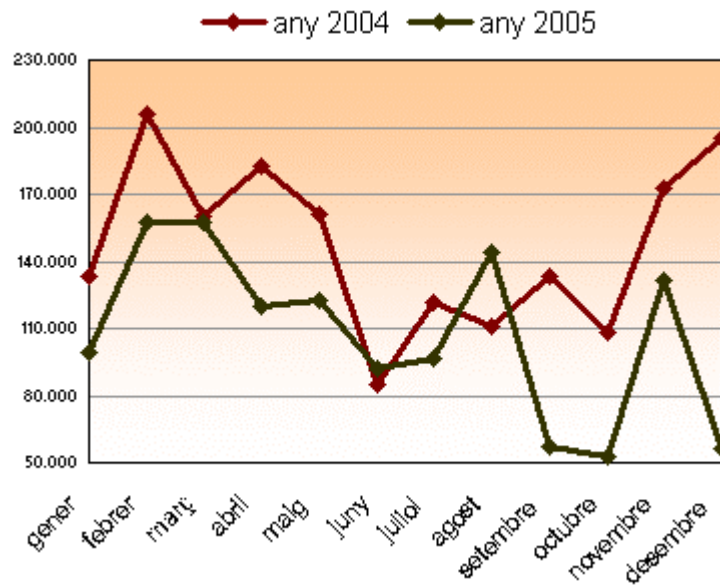
PLUJA

Total 593,9 litres

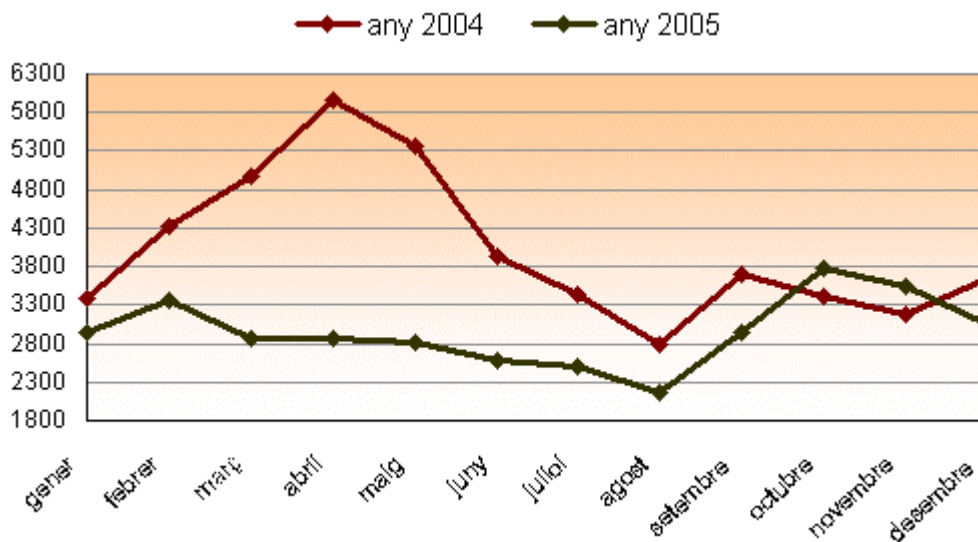


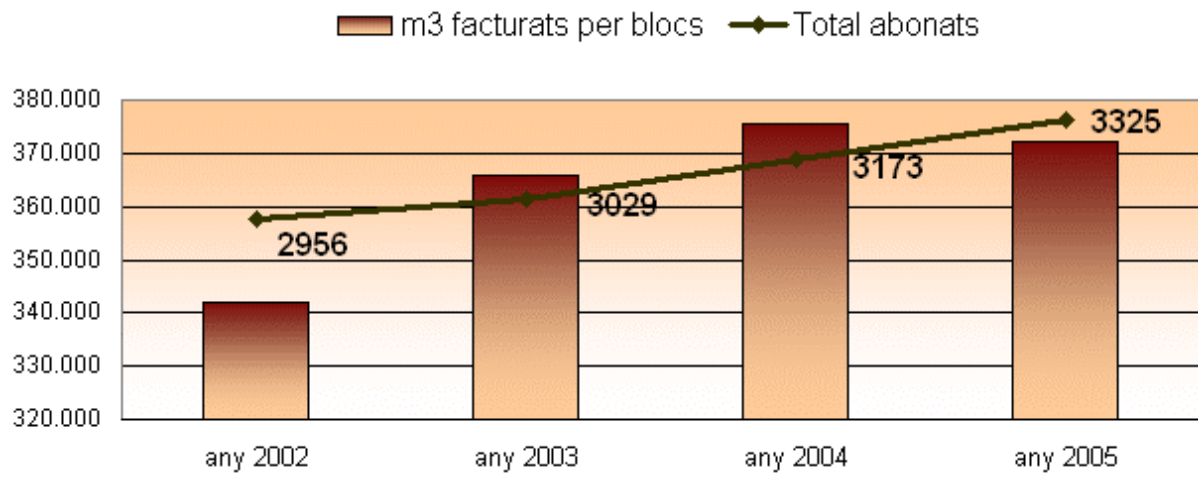
Dades facilitades per la revista El Portal

**ESTACIÓ DEPURADORA D'AIGÜES RESIDUALS
RESIDUS – KG. FANG**

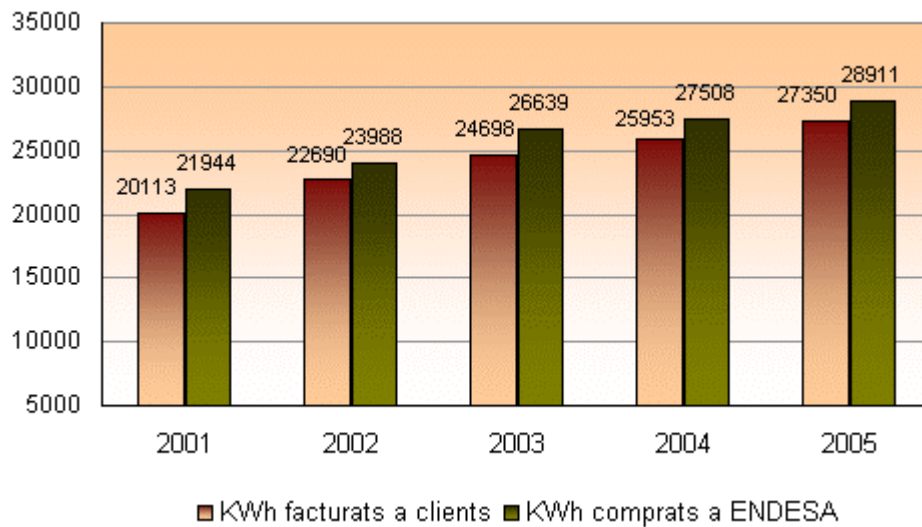


CABAL TRACTAT M3/DIA



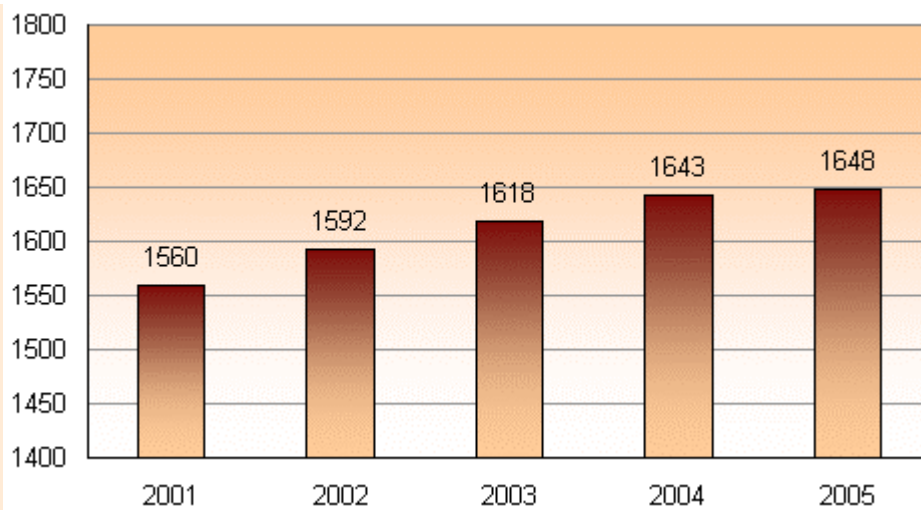


CONSUMS CLIENTS I COMPRA D'ELECTRICITAT KWH.

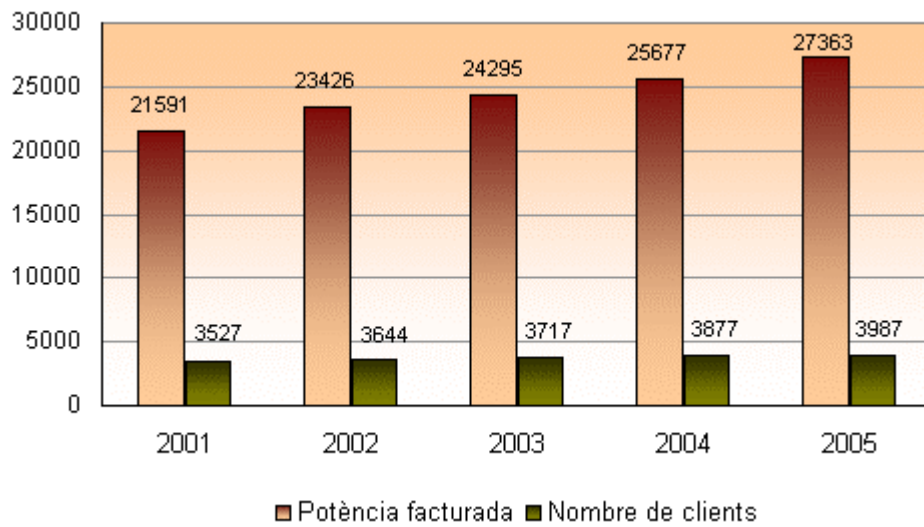


Total facturat 2.955.007,76 euros

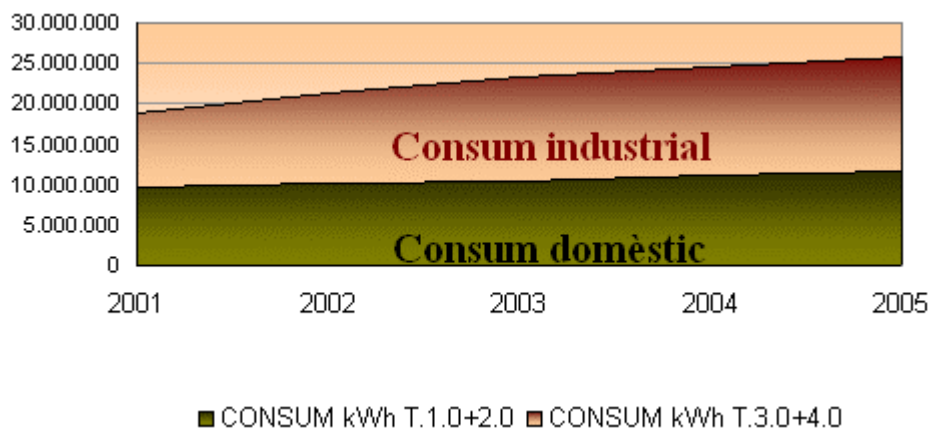
LLUMINÀRIES DE L'ENLLUMENAT PÚBLIC



POTÈNCIA FACTURADA I NOMBRE DE CLIENTS



CONSUMS DOMÈSTICS I INDUSTRIALS



INGRESSOS	RECAPTAT	PENDENTS DE COBRAR	DRETS RECONEGUTS
IMPOSTOS DIRECTES			
Imposts/béns immobles N.rústica	2.672,15	228,85	2.901,00
Imposts/béns immobles N.urbana	910.516,99	13.675,71	924.192,70
Imposts/vehícles de tracció mecànica	316.323,22	5.704,97	322.028,19
Imposts/increment valor terrenys	95.098,63	52.855,80	147.954,23
Imposts/activitats econòmiques	186.757,47	10.057,26	196.814,73
IMPOSTOS INDIRECTES			
Imposts/construccions i obres	254.533,34		254.533,34
TAXES I ALTRES INGRESSOS			
Venda d'impresos	561,37		561,37
Cementiri municipal	19.626,19	204,10	19.830,29
Expedició de documents	2.346,72		2.346,72
Llar d'infants	253.439,71	1.437,39	254.877,10
Llicències d'autotaxis i vehicles de lloguer	64,30		64,30
Llicències obertura establiments	33.976,17		33.976,17
Taxa per llicències urbanístiques	78.889,43		78.889,43
Clavegueram	156.665,00	3.902,84	160.567,84
Recollida d'escombraries	287.929,16	14.816,58	302.745,74
Parc poliesportiu	94.994,89		94.994,89
Ocupació del sòl i subsòl	46.574,98		46.574,98
Ocupació de terrenys amb material constr.	57.287,71		57.287,71
Taules i cadires	886,60		886,60
Parades, barraques, casetes de venda	9.683,39		9.683,39
Entrada de vehicles	27.680,27	776,00	28.456,27
Retenc. asseg. socials personal	45.261,42		45.261,42
Multes	4.177,69		4.177,69
Interessos de demora	2.758,50	1.529,83	4.288,33
Recursos eventuals	11.953,08		11.953,08
Activitats culturals	41.598,37		41.598,37
Altres activitats: cinema, teatre	3.572,00		3.572,00
TRANSFERÈNCIES CORRENTS			
Participació Fons N. Coop. Municipal	875.840,68	14.386,86	890.227,54
Despeses manteniment Jutjat de Pau	6.981,00		6.981,00
Generalitat: subvenció llar d'infants	132.000,00		132.000,00
Generalitat: Escola de Música	13.003,00	26.794,76	39.797,76
Generalitat: subvenció ADDL	22.614,13		22.614,13
Generalitat: subv. Taller de reis i Benestar Social	11.837,44	2.955,00	14.792,44
Generalitat: subvenció pacte territ. Cursos form.		4.000,00	4.000,00
Generalitat: subvenc. Secret. gral. Joventut	13.450,00	2.900,00	16.350,00
Subvencions ordinàries - Diputació	76.727,76		76.727,76
Ajunt. Collsupina, aport UBASP	250,00	2.885,37	3.135,37
Consell Comarcal, aport UBASP	42.327,45		42.327,45
Diputació: Pacte promoció econòmica		17.600,00	17.600,00
Diputació: Accions 2004 Pacte prom. econòmica		38.700,00	38.700,00
Ajuntaments Pacte Promoció Econòmica	14.566,20		14.566,20
Consell Comarcal: Pla Local de Joventut			0,00
Diputació: Subv. Formació permanent adults	1.908,00	10.988,00	12.896,00
Diputació: subvenció extraord. Prom. Econòmica		40.000,00	40.000,00
Diputació: subvenció suport polítiques comerç		6.000,00	6.000,00
Transf. corrents d'empreses privades	1.800,00		1.800,00

INGRESSOS	RECAPTAT	PENDENTS DE COBRAR	DRETS RECONEGUTS
INGRESSOS PATRIMONIALS			
Interessos de dipòsits bancs i caixes	25.669,48		25.669,48
Electradistribució: participació beneficis	144.846,48	144.710,00	289.556,48
Arrendament de finques urbanes	2.590,60		2.590,60
Electradistribució: arrendament de locals	10.714,60		10.714,60
Electradistribució: arrendament de xarxes	125.752,71		125.752,71
ALIENACIÓ D'INVERSIONS			
Alienació de terrenys	75.000,00		75.000,00
TRANSFERÈNCIES DE CAPITAL			
Generalitat: subvenció obres nucli antic		353.311,00	353.311,00
Generalitat: conveni aparcament centre urbà		200.000,00	200.000,00
Generalitat: PUOSC Pista CEIP Ildefons Cerdà		118.875,00	118.875,00
Generalitat: subv. Depart. Comerç pel obres nucli antic		24.340,89	24.340,89
Diputació: subv. Estudi demandes tèxtil empresarial	6.000,00		6.000,00
Diputació: subvenció marquesina camp de futbol		7.000,00	7.000,00
TOTAL	4.549.708,28	1.120.636,01	5.670.344,29

PAGAMENTS	PAGAT	PENDENTS DE PAGAR	OBLIGACIONS RECONEGUDES	REMANENT DE CRÈDIT
Despeses de representació	34.769,34		34.769,34	
Personal	978.490,27		978.490,27	
Assegurances socials i mutualitats	320.284,68		320.284,68	
INFRAESTRUCTURA I BENS NATURALS				
Parcs públics, jardineria	38.664,46	7.768,38	46.432,83	
Clavegueram	11.039,51	498,17	11.477,68	
Vies públiques	131.281,49	27.558,62	158.840,11	
EDIFICIS I ALTRES CONSTRUCCIONS				
Lloguers	3.705,28		3.705,28	
Rènting màquina fotocopiadora	6.171,21		6.171,21	
Rènting vehícle municipals	13.378,25	668,63	14.046,88	
Edificis i dependències municipals	56.524,96	2.418,88	58.943,84	
Casal dels Avis	1.884,66		1.884,66	
Escoles	87.863,01	13.339,93	101.192,94	
Cementiri	5.508,36	3.382,24	8.890,60	
Casal Francesc Macià	11.743,57	6.157,19	17.900,76	
Cinema	373,87		373,87	
Biblioteca	524,76	113,25	638,01	
Pipa	23,20		23,20	
MAQUINÀRIA I INSTAL·LACIONS				
Parcs i jardins	4.578,70	476,99	5.055,69	
Parc poliesportiu	137.196,32	10.366,76	147.563,08	
MATERIAL DE TRANSPORT				
Reparació i manteniment de vehicles	4.717,86	509,17	5.227,03	
MOBILIARI I ATUELLS:				
Manteniment maquinària d'oficines	5.146,83	51,15	5.198,98	
EQUIP. PROCESSOS D'INFORMACIÓ:				
Manteniment equip informàtic	8.569,22	1.402,33	9.971,55	
ALTRE IMMOBILITZAT MATERIAL				
Manteniment i senyalització vies públiques	20.417,30	1.620,62	22.037,92	
MATERIAL D'OFICINES				
Oficines municipals	21.640,76	1.607,66	23.248,42	
Juventut	481,87	17,50	499,37	
SUBMINISTRAMENTS				
COMBUSTIBLES I CARBURANTS				
Serveis municipals	9.052,40	318,50	9.370,90	
Escoles	32.408,27		32.408,27	
Cultura	5.219,96	1.107,94	6.327,90	
Electrodistribució: consums propis	174.185,33		174.185,33	
SUBMINISTRAMENT DE VESTUARI				
Vestuari municipals	2.979,68	3.029,27	6.008,95	
SUBMINISTRAMENT PRODUCTES DE NETEJA				
Edificis municipals	3.120,47	310,25	3.430,72	
Casal dels Avis	76,63	47,85	124,48	
Escoles	268,80	33,60	302,40	
Cultura	1.180,46	61,58	1.242,04	
DESPESES POSTALS I TELEFÒNIQUES				
Edificis municipals	31.669,59	446,24	32.114,83	
Llar dels avis	487,74		487,74	
Cultura	1.673,16		1.673,16	
TRANSPORTS				
Serveis municipals	534,82	7,46	542,28	

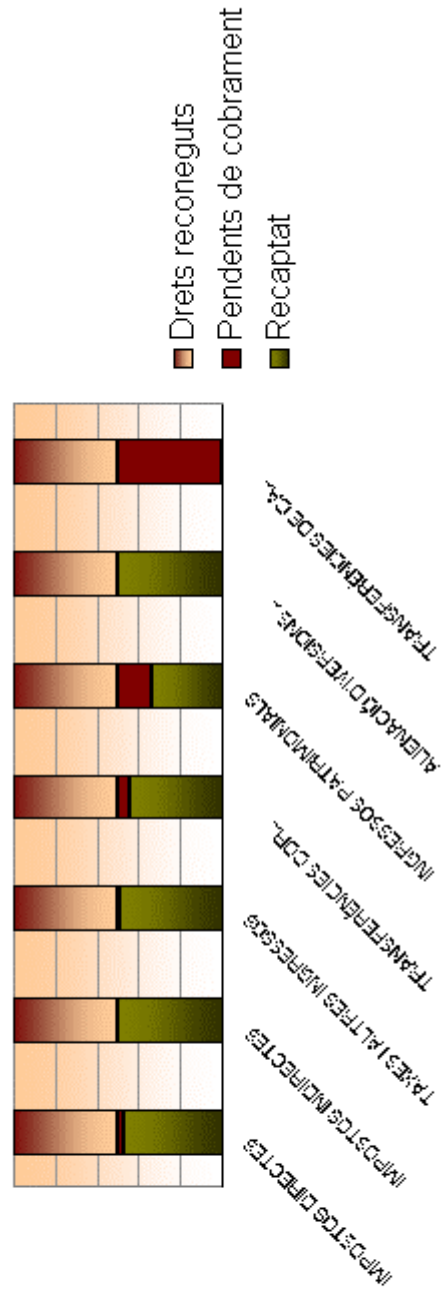
PAGAMENTS	PAGAT	PENDENTS DE PAGAR	OBLIGACIONS RECONEGUDES	REMANENT DE CREDIT
PRIMES D'ASSEGURANCES				
Serveis municipals	13.952,97		13.952,97	
TRIBUTS				
Cànon ITS i CIH subministrament aigua	10.155,21		10.155,21	
PUBLICITAT I PROPAGANDA				
Butlletins, serveis generals	30.802,42	5.670,74	36.473,16	
Memòria activitat política	3.454,83		3.454,83	
Cultura	24.462,28	4.675,12	29.137,40	
Programes de la festa major	13.153,66	4.741,50	17.895,16	
Edicions de llibres. Difusió cultural	7.719,46	800,05	8.519,51	
Publicitat i propaganda PIPA	1.935,46	1.219,99	3.155,45	
JURÍDIC I CONTENCIÓS				
Despeses jurídiques: Litigis	17.623,89	243,19	17.867,08	
DESPESES DIVERSES				
Festes Populars	207.993,29	6.050,41	214.043,70	
ALTRES DESPESES				
Serveis generals	31.162,03	7.229,90	38.391,93	
Servei de Promoció Econòmica	14.011,42	4.258,57	18.269,99	
Servei de Promoció Econòmica. Act.extraord.	1.988,24	3.058,92	5.047,16	34.952,84
Servei de Promoció Econòmica. Pol.Comerç		5.961,41	5.961,41	
Llar dels avis	17.742,04	108,15	17.850,19	
Àrea de sanitat	2.763,25		2.763,25	
Escoles	31.639,48	981,47	32.620,95	
Escola d'estiu	5.630,20		5.630,20	
Cinema i teatre	15.485,24	91,64	15.576,88	
Arxiu, museu i biblioteca	7.157,61	545,69	7.703,30	
Concurs de pintura	6.262,70		6.262,70	
Exposició salvador Dalí	3.500,00		3.500,00	
Pla Local de Joventut	12.337,57	2.054,32	14.391,89	
Dinamització estudiants	460,00		460,00	
SERVEIS DE NETEJA:				
Edificis municipals	2.085,97		2.085,97	
Escoles	40.025,56	3.988,51	44.014,07	
Recollida escombraries i neteja camers	304.021,22	27.465,87	331.477,09	
Edificis cultura	4.419,16		4.419,16	
Biblioteca	20.356,56	1.815,24	22.171,80	
Vestuaris piscines	11.754,45	7.229,12	18.983,57	
Recollida de vidre i multiproducte	6.318,67	5.258,92	11.577,59	
ESTUDIS I TREBALLS TÈCNICS:				
Estudis i treballs tècnics	5.985,80	1.995,20	7.980,80	
TREBALLS REALITZATS PER ALTRES EMPRESES				
Servei de recaptació	67.347,94		67.347,94	
DIETES				
Membres de la Corporació	1.569,55	30,22	1.599,77	
Personal de la Corporació	3.557,61		3.557,61	
DESPESES FINANCERES				
De préstecs de l'interior	6.983,35		6.983,35	
TRANSFERÈNCIES A ALTRES ENTITATS				
A COMARQUES				
C.Comarcal, recollida animals malalts	3.393,30		3.393,30	
C.Comarcal, conveni Agència Energia	1.202,00		1.202,00	
TRANSFERÈNCIES A ALTRES ENTITATS QUE AGRUPIN MUNICIPIS				
Fund. Priv. Osona Formació i Desenvolupament	41.166,00		41.166,00	
Fund. Priv. Osona Formació i Des. Cursos	4.000,00		4.000,00	

PAGAMENTS	PAGAT	PENDENTS DE PAGAR	OBLIGACIONS RECONEGUDES	REMANENT DE CREDIT
TRANSFERÈNCIES CORRENTS A CONSORCIS				
Consonci Normalització lingüística				8.200,00
Consonci Promoció Turística Portes Montseny	1.892,00		1.892,00	
ATENCIIONS BENÈFIQUES I ASSISTENCIALS				
Hospital General de Mo	963,00		963,00	
Agrup. Pro-Subnormals C.d'Osona	5.048,50		5.048,50	
Germanetes dels pobres	360,22		360,22	
Atencions benèfiques i assistencials	6.178,37	861,64	7.040,01	
Fons ajuda països tercer món	8.978,33	1.012,89	9.991,22	
ALTRES TRANSFERÈNCIES:				
Premis, beques i pensions d'estudi	500,00		500,00	
Afamílies i institucions sense ànim de lucre	2.247,84		2.247,84	
Fund.Priv.Osona Form. Conveni	1.202,02		1.202,02	
Escola Bressol Niu d'Infants	385.884,62		385.884,62	
Cultura	3.114,65	5.922,75	9.037,40	
Escola de Música	96.700,00		96.700,00	
Esports	2.616,92	1.680,00	4.296,92	
Federació de municipis de Catalunya	1.101,76		1.101,76	
Creu Roja, conveni		2.966,00	2.966,00	
Tac Osona, conveni mant. Jocs infantils	2.604,53	601,10	3.205,63	
Associació defensa forestal	1.202,02		1.202,02	
Localred	2.304,14		2.304,14	
INVERSIÓ NOVA EN INFRAESTRUCTURA I BENS DESTINATS A L'US GENERAL				
ALTRES INVERSIONS				
Rehabilitació nucli antic. 2a. Fase		50.004,53	50.004,53	327.647,36
Rehabilitació nucli antic. Fase D		145.780,56	145.780,56	241.708,02
Obres ampliació Ujar d'Infants		69.197,18	69.197,18	
Consolidació pas elevat Renfe		17.009,82	17.009,82	
Obra complementària Niu d'Infants	22.387,90		22.387,90	
Obra pista coberta CEIP Ildefons Cerdà			0,00	259.313,08
Reposició paviment passeig	7.203,55		7.203,55	
Instal. Llumi i sò Casal F.Macià	52.027,09		52.027,09	
Marquesina del camp de futbol		7.000,00	7.000,00	
Tractament asfàtic c/del Mitg i Sant Martí	21.215,33		21.215,33	
Obres adequació pont de Puigxoriguer	21.503,79		21.503,79	
Asfalt c/Bisbe Perelló	8.769,24		8.769,24	
Asfalt c/R. Batlle i final c/Jesús	93.325,25	1.080,78	94.406,03	
Execució vorera Cr. Banyeres		7.972,00	7.972,00	
INVERSIÓ NOVA ASSOCIADA AL FUNCIONAMENT OPERATIU DELS SERVEIS:				
MAQUINÀRIA, INSTAL. I UTILLATGE				
Renovació PC serveis generals i tècnics	15.085,63		15.085,63	
Jocs parcs infantils	17.071,72		17.071,72	
Maquinària neteja pavelló	4.234,00		4.234,00	
Filat pistes de tennis	24.977,59		24.977,59	
Renovació PC'S Pipa		1.707,64	1.707,64	
MOBILIARI I ATUELLS:				
Equipament casal F.Macià	41.094,22		41.094,22	
PROJECTES COMPLEXES				
Estudi demandes teixit empresarial	6.000,00		6.000,00	
TRANSFERÈNCIES DE CAPITAL				
Organisme Autònom Local Res. S. Gabriel	12.000,00		12.000,00	
Electrocomercial: ampliació de capital	45.090,00		45.090,00	

PAGAMENTS	PAGAT	PENDENTS DE PAGAR	OBLIGACIONS RECONEGUDES	REMANENT DE CREDIT
PASSIUS FINANCERS				
Amortit. de préstecs del sector públic	101.883,61		101.883,61	
Amortit. de préstecs de fora del sector públic	53.638,56		53.638,56	
TOTAL	4.243.812,63	491.520,20	4.735.332,83	871.821,30

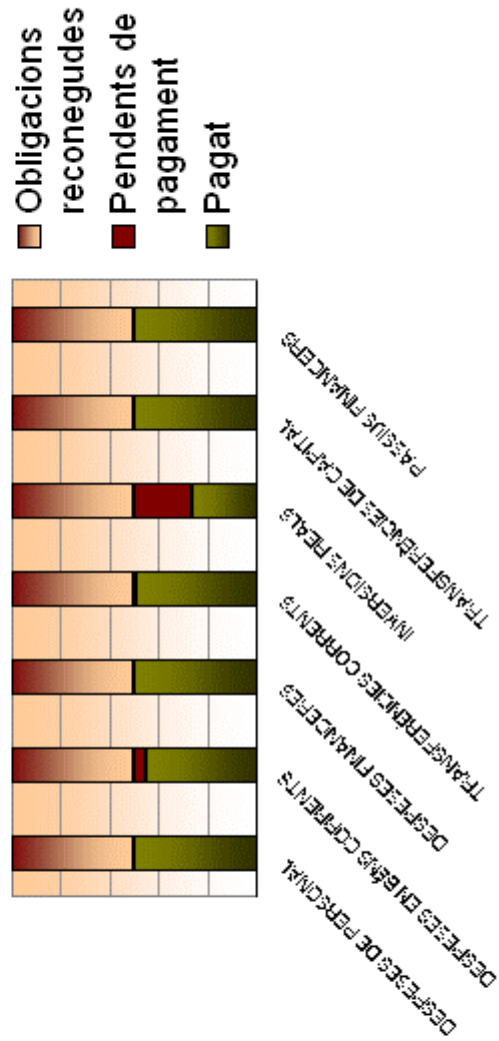
ESTAT D'INGRESSOS	Previsió inicial	Modificació 1/2005	Modificació 2/2004	Previsió definitiva	Recaptat	Pendents de cobrament	Drets reconeguts
IMPOSTOS DIRECTES	1.381.794,82			1.381.794,82	1.511.368,46	82.522,39	1.593.890,85
IMPOSTOS INDIRECTES	250.000,00			250.000,00	254.533,34		254.533,34
TAXES I ALTRES INGRESSOS	1.428.868,55		18.359,11	1.447.227,66	1.179.926,95	22.666,74	1.202.593,69
TRANSFERÈNCIES CORRENTS	1.284.350,71		102.850,00	1.387.200,71	1.213.305,66	167.209,99	1.380.515,65
INGRESSOS PATRIMONIALS	247.870,06		205.200,00	453.070,06	309.573,87	144.710,00	454.283,87
ALIENACIÓ D'INVERSIONS REALS					75.000,00		75.000,00
TRANSFERÈNCIES DE CAPITAL	553.317,01	96.151,82	31.340,89	680.809,72	6.000,00	703.526,89	709.526,89
ACTIUS FINANCERS	24,04	433.675,83	286.924,04	720.623,91			0,00
PASSIUS FINANCERS		105.177,12	-105.177,12	0,00			0,00
TOTAL	5.146.225,19	635.004,77	539.496,92	6.320.726,88	4.549.708,28	1.120.636,01	5.670.344,29

LIQUIDACIÓ D'INGRESSOS



ESTAT DE DESPESES	Crèdits inicials	Modificació 1/2005	Modificació 2/2005	Crèdits definitius	Pagat	Pendents de pagar	Obligacions reconegudes
DESPESES DE PERSONAL	1.345.741,79	81.803,21	26.300,00	1.453.845,00	1.333.544,29		1.333.544,29
DESPESES EN BENS CORRENTS	1.773.687,91	18.072,80	299.200,00	2.090.960,71	1.783.117,29	178.723,31	1.961.840,60
DESPESES FINANCERES	7.863,64			7.863,64	6.983,35		6.983,35
TRANSFERENCIES CORRENTS	563.427,49		42.494,94	605.922,43	572.660,22	13.044,38	585.704,60
INVERSIONS REALS	1.287.982,19	535.128,76	126.411,98	1.949.522,93	334.895,31	299.752,51	634.647,82
TRANSFERENCIES DE CAPITAL	12.000,00		45.090,00	57.090,00	57.090,00		57.090,00
PASSIUS FINANCERS	155.522,17			155.522,17	155.522,17		155.522,17
TOTAL	5.146.225,19	635.004,77	539.496,92	6.320.726,88	4.243.812,63	491.520,20	4.735.332,83

LIQUIDACIÓ DE DESPESES



ESTAT DE ROMANENT DE TRESORERIA		
1.- (+)DEUTORS PENDENTS DE COBRAMENT		1.515.265,57
De pressupostos d'ingressos corrents	1.120.636,01	
De pressupostos d'ingressos tancats	442.955,73	
D'altres operacions no pressupostàries		
Menys saldos de dubtós cobrament	48.326,17	
2.- (-) CREDITORS PENDENTS DE PAGAMENT		1.162.344,02
De pressupost de despeses corrents	491.520,20	
De pressupost de despeses tancats	407.630,42	
D'altres operacions no pressupostàries	263.193,40	
3.- (+)FONS LÍQUIDS EN LA TRESORERIA		2.636.347,92
ROMANENT DE TRESORERIA AFECTAT A		
DESPESES AMB FINANÇAMENT AFECTAT		606.231,40
ROMANET DE TRESORERIA PER DESPESES GENERALS		2.383.038,07
ROMANENT DE TRESORERIA TOTAL		2.989.269,47

