

<b>Presentació.....</b>	<b>2</b>
<b>Corporació municipal.....</b>	<b>3</b>
<b>Alcaldia.....</b>	<b>4</b>
<b>Secretaria .....</b>	<b>5</b>
<b>Obres i Urbanisme .....</b>	<b>5</b>
<b>Governació .....</b>	<b>6</b>
<b>Educació.....</b>	<b>7</b>
<b>Cultura .....</b>	<b>8</b>
<b>Informació i Atenció al Ciutadà.....</b>	<b>9</b>
<b>Sanitat .....</b>	<b>9</b>
<b>Benestar Social.....</b>	<b>10</b>
<b>Joventut .....</b>	<b>12</b>
<b>Promoció Econòmica i Ocupació.....</b>	<b>13</b>
<b>Esports.....</b>	<b>14</b>
<b>Medi Ambient.....</b>	<b>15</b>
<b>Servei d'Aigües Municipal.....</b>	<b>19</b>
<b>Electradistribució Centelles, SLU.....</b>	<b>20</b>
<b>Hisenda.....</b>	<b>22</b>

Foto portada: Miquel Garcés Nadeu



Com cada any, a principis de l'exercici i un cop hem tancat l'any anterior, posem a disposició de tota la ciutadania les dades que conformen les actuacions que ha desenvolupat la corporació municipal i a més a més ho intentem fer d'una manera objectiva, ja que ho fem a través de dades per així poder-les comparar científicament d'un any amb l'altre.

A l'hora de passar comptes podem comprovar el creixement moderat que tenim a Centelles, tant el poblacional com el de les obres que es desenvolupen i els expedients d'activitats.

També podem veure els serveis realitzats per la Policia Municipal i els Mossos d'Esquadra i totes les actuacions que s'han fet a través de les diverses comissions i també els decrets d'Alcaldia.

Però hi ha aspectes que cal destacar com són: els cens escolar i l'alumnat inscrit en la formació de Música i altres activitats, l'Escola d'Adults gestionada a través de la Fundació Privada Osona Formació i Desenvolupament, el servei de Promoció Econòmica i Ocupació que liderem a través d'un conveni amb 12 municipis de l'Alt Congost.

També s'hi reflecteixen les activitats culturals, les de la biblioteca, les de l'Arxiu Municipal, les de l'Àrea de Joventut, les del servei assistencial ABS Centelles, les de Benestar Social i les de la residència Sant Gabriel; les dades de recollida de material reciclable, els arbres que tenim als nostres carrers, parcs i places, i com a dades també significatives les temperatures i la pluja recollida, l'activitat de l'Estació Depuradora, la comparativa del consum d'aigua i d'electricitat, i entrant ja en el lleure fem referència a les entitats esportives del municipi.

Tota aquesta part ve complementada amb la liquidació del pressupost de l'exercici passat en el qual s'hi conformen totes les activitats que es desenvolupen des del sí de l'Ajuntament.

Enguany hem culminat una etapa històrica de realitzacions municipals amb les reformes del centre urbà, amb la posada en funcionament de l'aparcament dels Horts de cal Comte, l'inici de les obres de la piscina coberta, l'arranjament d'aules de l'escola pública Ildefons Cerdà, l'inici de les obres de la Casa de Cultura, l'obertura del pont de les Bruixes, la instal·lació de un parc de patinatge (pista d'*skateboard*) per al jovent, amb l'enquitrانament de diversos carrers, entre moltes d'altres activitats de manteniment i d'atenció a la persona en tots els seus àmbits educatius, culturals esportius i de lleure.

També hem aprovat el Pla d'accessibilitat per facilitar la mobilitat a les persones. En definitiva hem estat treballant amb il·lusió, amb ganes i esperit de servei pel conjunt i totalitat de la població

## Presentació

---

en la millora de la qualitat de vida i intentant fer sempre les coses amb voluntat de diàleg i de compromís.

Miquel Arisa Coma  
Alcalde  
**ALCALDE**

**Miquel Arisa Coma**

**TINENTS D'ALCALDE**

**Joan Soler Mata**  
Regidor d'Educació, Sanitat i coordinador  
de l'Àrea d'Atenció a la Persona

**Joana Aragall Musach**  
Regidora de Benestar Social i Cooperació i  
Solidaritat

**Miquel Garcés Nadeu**  
Regidor de Governació i Obres

**Pere Mora Romagosa**  
Regidor d'Hisenda, Medi Ambient i  
Promoció Econòmica

**REGIDORS**

**Margo Prat Creus**  
Regidora d'Esports

**Josep Paré i Aregall**  
Regidor de Joventut

**Albert Hueso Morell**  
Regidor de Cultura i Festes

**Bernadette Quintana Cura**  
Regidora d'Informació i atenció al ciutadà

**Joan Badosa Targarona**  
Regidor de Centre d'atenció d'art, escoles  
de dibuix i música

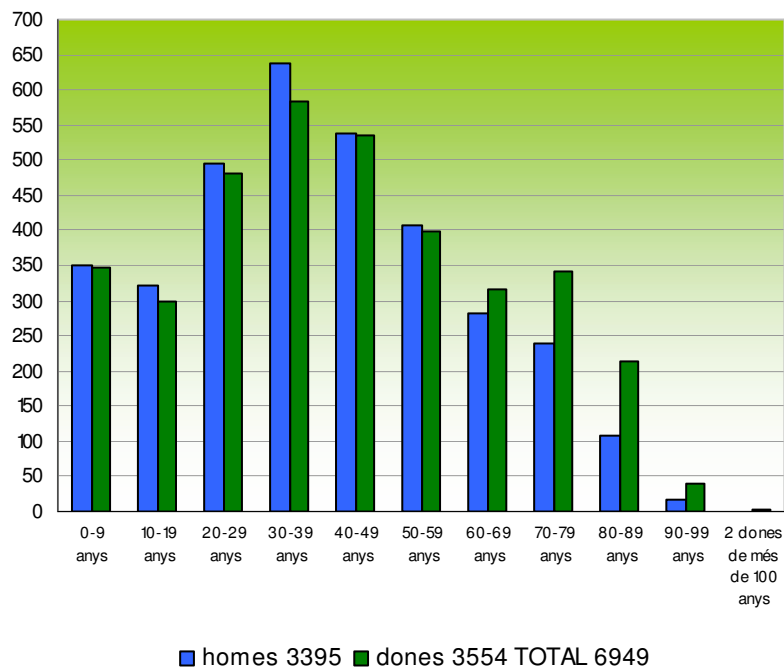
**Miquel Matavacas Bayés**

**Xavier Corominas Pamplona**  
(substitueix al senyor Martí Morell Arimany  
a partir del 30-12-04)

**Assumpta Vall-llovera Roca**

<b>JUNTA DE GOVERN</b>			
	<b>Assumptes a tractar</b>		<b>Assumptes a tractar</b>
16 de gener	6	19 de juny	6
6 de febrer	9	3 de juliol	5
20 de febrer	9	18 de setembre	8
6 de març	5	2 d'octubre	5
20 de març	10	16 d'octubre	5
3 d'abril	12	6 de novembre	6
18 d'abril	7	20 de novembre	7
4 de maig	14	4 de desembre	8
15 de maig	8	18 de desembre	7
5 de juny	10		
<b>SESSIONS DE PLE</b>			
23 de febrer	7	28 de setembre	11
27 d'abril	13	3 d'octubre	1
31 de maig	4	26 d'octubre	7
29 de juny	9	28 de desembre	9
13 de juliol	2		
<b>DECRETS</b>			
259			
<b>ACTIVITAT REALITZADA PER L'ALCALDIA</b>			
Entrevistes concedides a ciutadans/anes	705	Reunions al Consell Comarcal	60
Entrevistes amb entitats	28	Reunions amb mitjans de comunicació	26
Entrevistes amb institucions	141	Inauguracions	22
Entrevistes amb escoles	7	Actes protocol·laris	86
Entrevistes amb empreses	116	Casaments	17
Reunions de treball	72	Federació de Municipis	29

**PADRÓ D'HABITANTS PER EDAT I SEXE**



DOCUMENTS REGISTRATS	CERTIFICATS
Entrada 2653	3845
Sortida 3336	

**Obres i Urbanisme**

OBRES MAJORS I MENORS	
Llicències demanades 281	Llicències concedides 284
EXPEDIENTS D'ACTIVITATS	
Llicències demanades 46	Llicències concedides 19
HABITATGES CONSTRUÏTS	PLACES D'APARCAMENT
159	173

<b>PARADES DEL MERCAT</b>			
58			
<b>SERVEIS REALITZATS PER LA POLICIA LOCAL</b>			
Accidents de persones	14	Grues	50
Accidents de vehicles	56	Gestió administrativa	180
Accidents laborals	2	Identificació de vehicles	36
Actes de vehicles abandonats	19	Identificació de persones	28
Alarmes	40	Intent de suïcidi	1
Aldarulls	27	Intervenció per ordre d'allunyament	17
Animals recollits	20	Multes de trànsit	1400
Baralles veïnals	14	Manifestacions	1
Baralles	30	Permisos per fer foc	30
CAP	354	Suïcidis	1
Col·laboració amb bombers	1	Serveis especials	19
Col·laboració amb PL	8	Serveis amb l'ADF	20
Col·laboració amb ME	12	Serveis amb serveis socials	8
Col·laboració amb CNP	3	Serveis extres	32
Control de vehicles	50	Queixes per sorolls	11
Control de dispositius policíacs	2	Queixes vàries	4
Control de ciclomotors	110	Queixes de veïns	32
Control d'alcoholèmia	2	TSC	45
Control d'obres	15	Robatoris	30
Desperfectes	80	Robatoris dins dels vehicles	8
Desperfectes per vandalisme	12	Robatoris amb intimidació	12
Detencions	31	Robatoris de cotxes	3
Danys a vehicles	6	Persones desaparegudes	5
Focs	13	Violència de genera	10
<b>SERVEIS REALITZATS PELS MOSSOS D'ESQUADRA</b>			
<b>Delictes</b>			
Relatius al trànsit	4	Contra intimitat, imatge i inv. domicili	1
De lesions	9	Contra el patrimoni	46
Contra la llibertat	4	Contra la seguretat col·lectiva	1
Tortures i delictes contra la integritat moral	6	Contra l'Administració de justícia	2
Contra la llibertat sexual	1	Contra l'ordre públic	3
<b>Faltes penals</b>			
Contra les persones	14	Contra l'ordre públic	1
Contra el patrimoni	33		

## Educació

<b>CENS ESCOLAR</b>			
Escola bressol Niu d'infants	139	Escola Sagrats Cors	429
CEIP Ildefons Cerdà	433	IES Pere Barnils	487
Procedència dels alumnes: Centelles 1007 Altres Municipis 481 Total 1488			
<b>ALUMNES DE FORMACIÓ PERMANENT</b>			
Escola de Música	140	Casal d'estiu	156
Escola de Dibuix	24	Puntes al coixí	20
Escola de Gimnàstica	92		
<b>ESCOLA DE PERSONES ADULTES</b>			
	<b>Durada</b>	<b>Alumnes</b>	
Català iniciació, B-1 i B-2	3 trimestres	98	
Cultura bàsica, nivell 1 i 2	3 trimestres	53	
Castellà, nivell 1	3 trimestres	19	
Matemàtiques, nivell 1	3 trimestres	23	
Cultura general, nivell 2	3 trimestres	20	
Anglès, nivell, 1, 2	3 trimestres	87	
Taller de lectura	2 trimestres	24	
Informàtica majors de 60 anys	3 trimestres	114	
Ceràmica	3 trimestres	38	
Dibuix i pintura	3 trimestres	83	
Monogràfic dibuix i pintura ( <i>plein air</i> )	4 setmanes	10	
Vitralls	3 trimestres	26	
Ioga i exercici i respiració	3 trimestres	145	
Balls de saló, dansa del ventre i <i>batuca</i>	3 trimestres	87	
<i>Patchwork</i>	3 trimestres	27	
Taller d'autoestima	2 trimestres	16	
Cuina de Nadal,	4 sessions	26	
Tast de vins	2 sessions	12	

<b>ACTIVITATS REALITZADES</b>			
Concerts	14	Espectacles i festivals	16
Conferències	35	Exposicions	21
Cinema	13	Teatre	13
<b>ACTIVITATS PORTADES A TERME CONJUNTAMENT AMB LES ESCOLES</b>			
Festa de Sant Jordi		Racons literaris de Sant Jordi	
Exposició de Dibuix Sant Jordi		Teatre, música i cinema a través de l'Associació Cultural	
Rua de Carnaval			
<b>SALA DE PALEONTOLOGIA</b>			
Enguany ha estat tancada per reformes			
<b>BIBLIOTECA</b>			
Persones usuàries	19217	Préstecs	24738
Persones usuàries d'Internet	5297	Carnets nous	509
Persones usuàries de préstec	9960		
<b>ACTUACIONS SERVEI DE CATALÀ</b>			
Enguany ha estat tancada l'Oficina local per reformes i canvi d'ubicació des del mes d'abril al mes de novembre i s'ha prestat el servei des del Consell Comarcal			
<b>SERVEI D'ARXIU MUNICIPAL</b>			
<b>Consultes externes</b>		<b>Metres lineals de documentació</b>	
Persones usuàries	42	Fons municipal	380
Consultes	72	Fons no municipals	95
		Col·leccions	0,30
<b>Consultes internes</b>	456	<b>Col·laboració en activitats</b>	4



## Informació i Atenció al Ciutadà

<b>MATERIAL DE PROPIETAT DE L'AJUNTAMENT DEIXAT EN CONDICIÓN DE PRÉSTEC</b>				
	<b>Vegades que s'ha deixat</b>	<b>Taules</b>	<b>Cadires</b>	<b>Peces entarimat</b>
Associacions	40	380	2870	190
Festes de carrer	15	178	1650	42
<b>MATERIAL DE PROPIETAT DE L'AJUNTAMENT DEIXAT EN CONDICIÓN DE LLOGUER</b>				
Particulars	23	75	650	

### **ENTRADES A LA PÀGINA WEB [www.centelles.cat](http://www.centelles.cat) i [www.centelles.org](http://www.centelles.org)**

54.730 entrades (si un usuari hi entra entre 10 vegades al dia només se'n comptabilitza una)  
Això representa 4560 entrades al mes

## Sanitat

<b>ACTIVITAT ASSISTENCIAL ABS CENTELLES</b>					
<b>Metges de família</b>	<b>Visites centre</b>	<b>Visites domicili</b>	<b>Infermeria</b>	<b>Visites centre</b>	<b>Visites domicili</b>
Dra. Narejos	5313	124	Àngels Fumanya (Auxiliar Pediatria)	1612	
Dr. Vilatimó	4814	84	Encarna Zapata	3381	221
Dra. Álvarez	5116	113	Rosa Diaz	4122	274
Dr. Hernández	2793	65	Eulàlia Fierro (llevadora)	2512	6
Dra. Tantiñà	2448	164	Montse Molist	22	673
Dra. Ramon (Pediatria)	6174				
<b>Odontologia</b> (Maria Coma) 6448					
<b>Urgències</b> 10534					
<b>Extraccions analítiques</b> 3068					
<b>Vacunació antigripal, majors de 65 anys</b> 88,53 %					
<b>Revisions bucodentals, nens 1r, 3r, 5è i 1r d'ESO</b> 96 %					
<b>DONACIONS DE SANG</b>					
339					

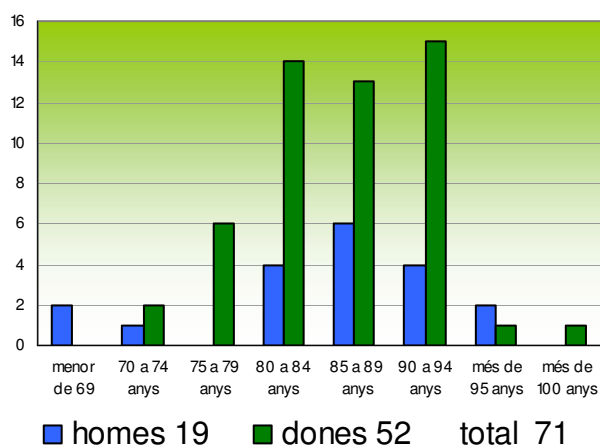
### DEMANDES DE PLACES DE LA RESIDÈNCIA

	Centelles	Altres municipis	Total
Informació	21	7	28
Ingressos (4 temporals)	13		13
Demandes pendents d'aprovació	1		1
Demandes pendents d'ingrés	11	5	16

### DEMANDES DE PLACES DEL CENTRE DE DIA

	Centelles	Altres municipis	Total
Informació	15	2	17
Ingressos (1 temporal)	13		13
Baixes	4		4
Demandes pendents d'aprovació	1		1
Demandes pendents d'ingrés	1		1

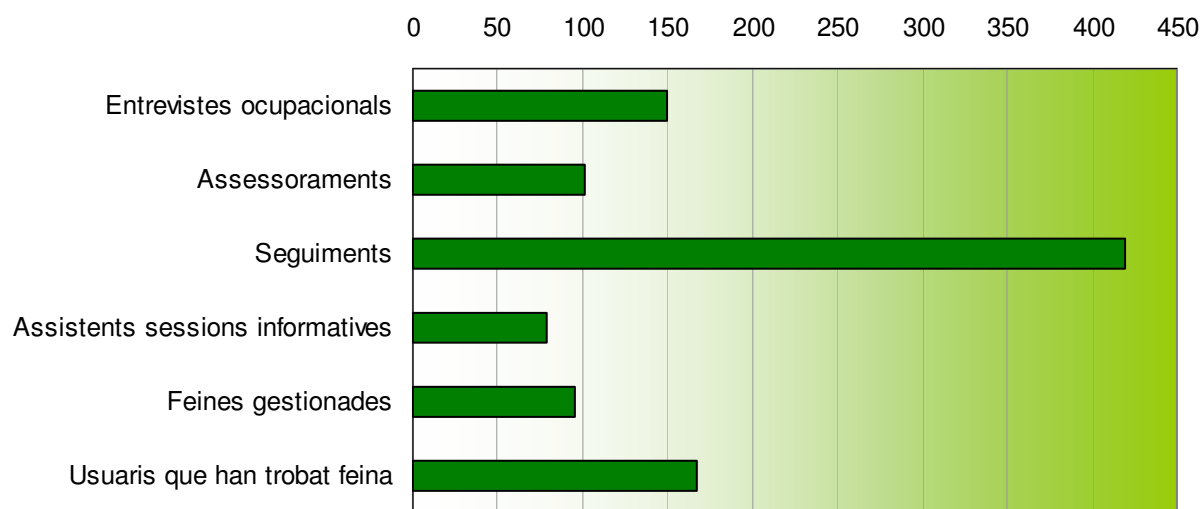
### PERSONES RESIDENTS A LA RESIDÈNCIA SANT GABRIEL



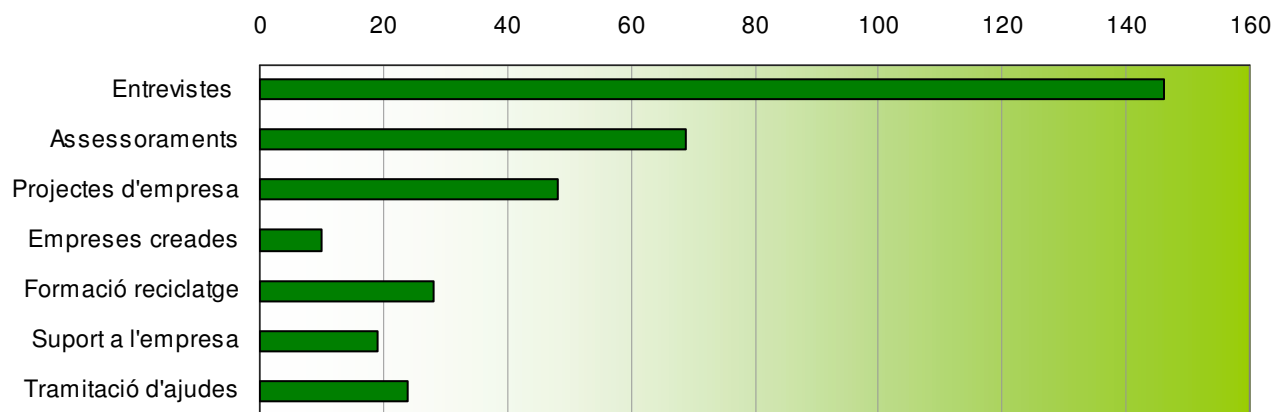
<b>SERVEIS BÀSICS D'ATENCIÓ SOCIAL PRIMÀRIA INDIVIDUAL</b>			
<b>Intervencions</b>		<b>Problemàtiques</b>	
Informació	455	Habitatge	38
Assessorament	154	Econòmiques	80
Tractament	195	Laborals	46
Tràmits i gestions	331	Salut, disminucions, drogodependències	308
Prevenció	245	Estudis, formació	54
<b>Atenció domiciliària</b>		Personals, familiars, socials	207
Adults	19	Maltractaments	21
Gent gran (65-84 anys)	43	Violència domèstica	7
Gent gran (més de 85 anys)	28	Altres	21
Teleassistència	84		
Infància-adolència	2		
<b>SERVEIS BÀSICS D'ATENCIÓ SOCIAL PRIMÀRIA COMUNITÀRIA</b>			
Taller de memòria			
Grups de gimnàstica per a gent gran			
Xerrades informatives adreçades a la gent gran			
Escola de pares i mares			
Projecte de creació d'un habitatge tutelat per a persones amb discapacitat intel·lectual			
Projecte de prevenció en temes de salut a l'escola.			
Casal d'estiu			
Suport en el projecte Avet de Càritas (reforç escolar)			
Prevenció i intervenció d'absentisme escolar			
Espai Jove			
Grup de suport de cuidadors/ores de persones amb dependència			

<b>PROGRAMES REGIDORIA DE JOVENTUT – PLA JOVE 2005-2007</b>	
1- Prevenció i reducció de riscos derivats del consum de drogues. Programa DRAC	
2- Suport a entitats i grups de joves. Participació jove	
3- Prevenció de conductes de risc entre joves	
4- Jove no oblidis: recuperació memòria històrica	
5- Jove sigues crític	
6- Foment de l'emancipació juvenil: Pisos de lloguer per a joves	
7- Oci jove	
8- Dinamització juvenil i dinamització en medi obert	
9- Punt d'Informació, Participació i Assessorament, el PIPA	
10- El PIPA als centres d'ensenyament secundari: IES Pere Barnils i Escola Sagrats Cors	
<b>PUNT D'INFORMACIÓ I PROMOCIÓ D'ACTIVITATS JUVENILS (PIPA)</b>	
<b>Consultes</b>	
Informació	611
Participació	166
Assessorament	659
Autoconsulta Internet	2298
<b>Serveis i activitats</b>	
Assessoria d'estudis i professions	271
Assessoria de treball	233
Assessoria sobre viatges i estades	355
Préstec de material documental i llibres	85
Formació de delegats/ades dels centres d'ensenyament secundari	57
Formació socio-cultural	106
Inscripcions (transport nocturn, duatló, colònies del Cau, etc.)	237
Venda d'entrades	524
Tramitació de carnets (carnets internacionals, etc.)	341

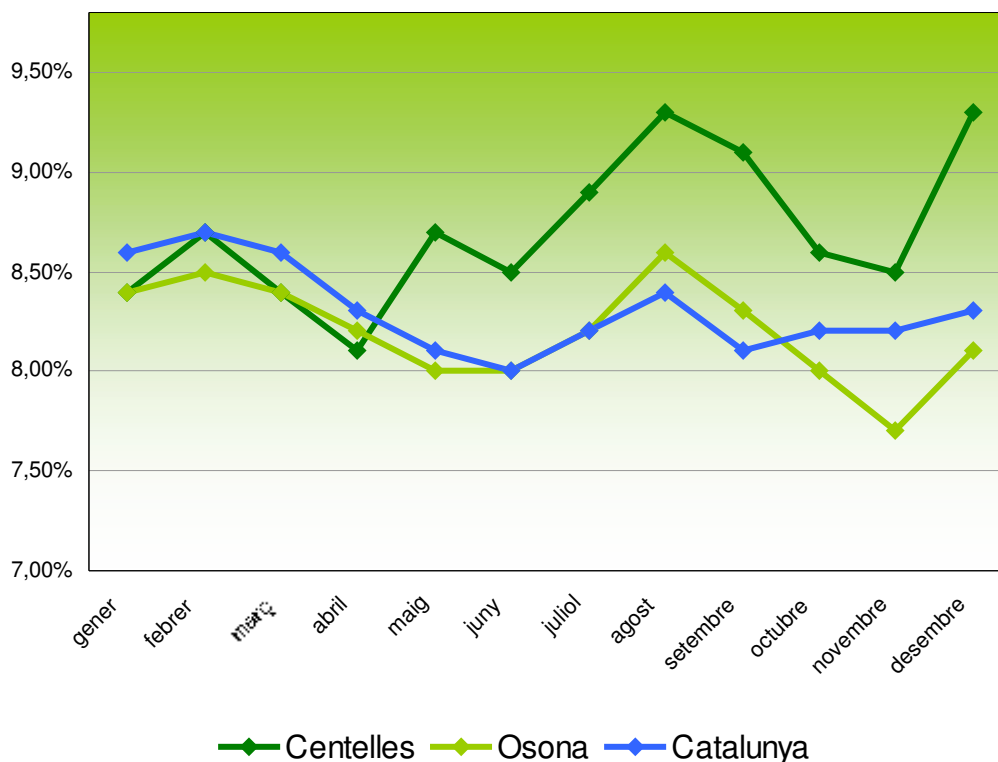
## SERVEI D'OCUPACIÓ



## SERVEI A L'EMPRESA



## EVOLUCIÓ TAXA D'ATUR



## Esports

### ENTITATS ESPORTIVES

	Núm. socis		Equips
Agrupació de caçadors	206		
Agrupació esportiva Centelles (futbol sala)	200	179 jugadors	11
Agrupació pescadors esportius	193		
Associació de patinatge	40	26 patinadors/ores	
Centre excursionista de Centelles	120	38 federats/ades	
Club bàsquet Centelles		98 jugadors/ores	9
Club billar Centelles	80	37 billaristes	
Club natació Centelles	38	38 nedadors/ores	
Club patí Centelles (hoquei)		60 jugadors	8
Club petanca la Violeta	70		

## Promoció Econòmica i Ocupació

---

Club tennis Centelles	190	60 jugadors/ores escola	
Penya escacs Centelles	80	30 jugadors	
Penya motorista	80		
Unió Esportiva Centelles (futbol)	260	118 jugadors	10
* Els 71 socis són del conjunt billar i escacs			

<b>DEIXALLES RECOLLIDES</b>			
Escombraries		2730560	
Trastos 1r dilluns de mes		349160	
	<b>Contenidors</b>	<b>Kg recollits</b>	
Vidre	11	107.400	
Roba	4	28840	
Multiproducte	48	376810	
Medicaments	1	367,30	
<b>KG DE MATERIALS RECOLLITS A LA DEIXALLERIA</b>			
Bateries	76	Piles	53
Envasos lleugers	4890	Pneumàtics	73400
Ferralla	77320	Runes	232000
Fluorescents	72	Tèxtil	460
Jardineria	48650	Varis	7300
Oli mineral	720	Vegetals	47950
Paper/cartró	48530	Vidre	32540
Fusta i voluminosos	41660		
<b>ARBRES INVENTARIATS</b>			
<b>Nom comú i científic</b>		<b>Lloc on es poden trobar *</b>	<b>Total</b>
Acàcia de Constantinoble – Albizia		Av. Ildefons Cerdà	24
Àlber – Populus Alba Bolleana		Parc Poliesportiu	10
Alzina – Quercus Ilex		Parc dels Avellaners *	13
Alzina Surera – Quercus Suber		Parc dels Avellaners *	11
Arbre de Júpiter – Lagerstroemia Índica		C. Marquès de Peñaplata	23
Arbre de l' Amor – Cercis Siliquastrum		Plaça Puigsagordi	3



### ARBRES INVENTARIATS

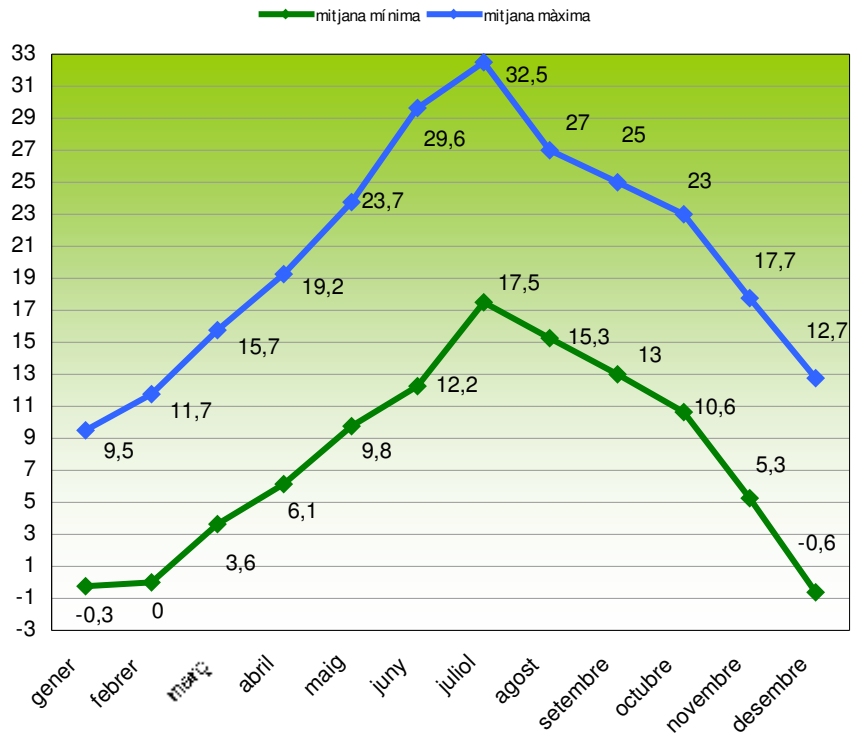
Nom comú i científic	Lloc on es poden trobar *	Total
Arbre del Cel – Ailanthus	Plaça de Can Casas	84
Avellaner – Corylus	Parc dels Avellaners *	6
Avet – Picea Abies Excelsa	Sant Pau	1
Bedoll – Betula	Parc dels Avellaners *	7
Castanyer d'Índies – Aesculus Hippocastanum	Carrer Castell del Fitó	7
Erable de sucre – Acer Saccharinum	Plaça Major	25
Freixe – Fraxinus	La Gavarra	6
Liquidàmbar – Liquidambar Styraciflua	Avinguda Rodolf Batlle	4
Lledoner – Celtis Australis	La Gavarra	44
Magnòlia – Magnolia Grandiflora	Plaça de l'Electra	1
Mèlia – Melia Azederach	Carrer Hostalets	104
Morera – Morus	Ronda dels Esports	70
Morera falsa – Catalpa Bignonioides	Av. Ildefons Cerdà	89
Negundo – Acer Negundo	Carrer Anselm Clavé	261
Parera de Flors – Pyrus Calleryana Chanticleer	Avinguda Rodolf Batlle	22
Pi – Pinus Pinea	Plaça del Pi	79
Plàtan – Platanus	El Passeig	132
Pollancre – Populus Italica	La Gavarra	4
Prunera fulla vermella – Prunus Pissardii	Carrer Sant Josep	59
Roure – Quercus Robur	Parc dels Avellaners *	1
Til·ler – Tilia	Carretera de Sant Feliu	77
Troana – Ligustrum Japonicum	Al costat de l'estació	2
Xiprer – Cupressus Sempervivens	Carrer Jesús	10

\* En el lloc on es poden trobar hi haurà un arbre amb l'explicació corresponent

\* El parc dels Avellaners és al carrer Sant Francesc Xavier

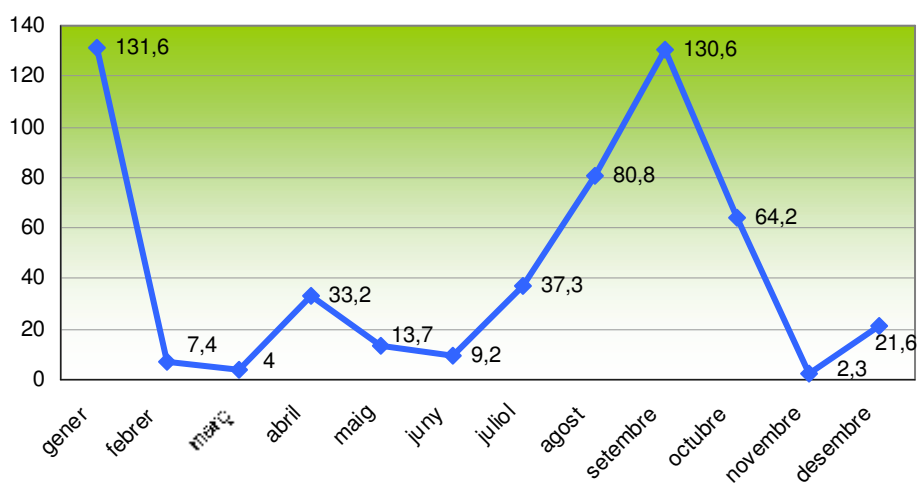
### TEMPERATURES

mínima -5 el dia 27 de gener  
màxima 35,5 el dia 23 de juliol



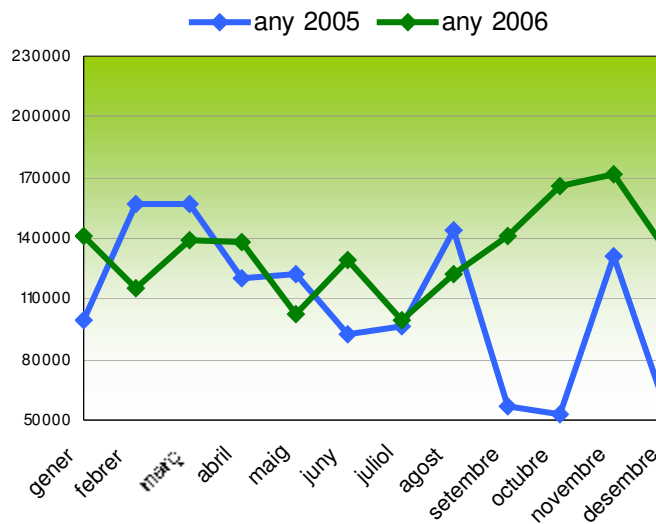
**PLUJA**

Total 404,3 litres

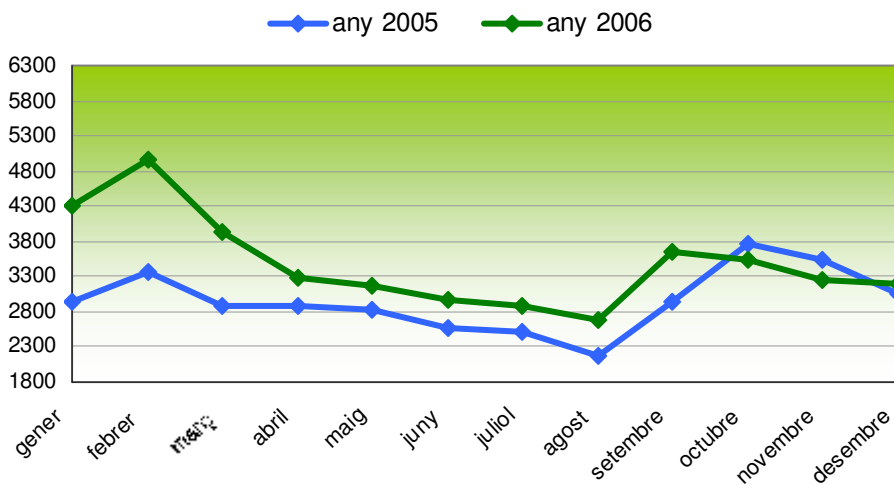


**ESTACIÓ DEPURADORA D'AIGÜES RESIDUALS**

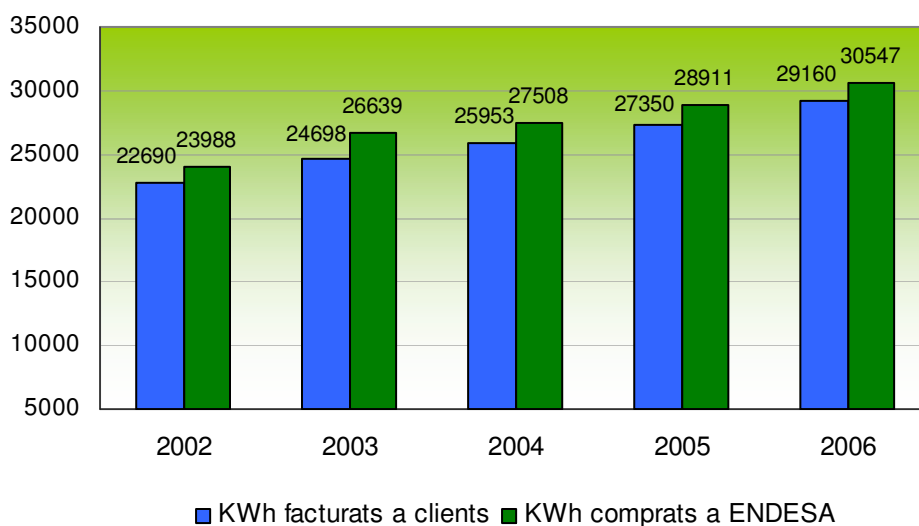
**RESIDUS – KG. FANG**



**CABAL TRACTAT M3/DIA**

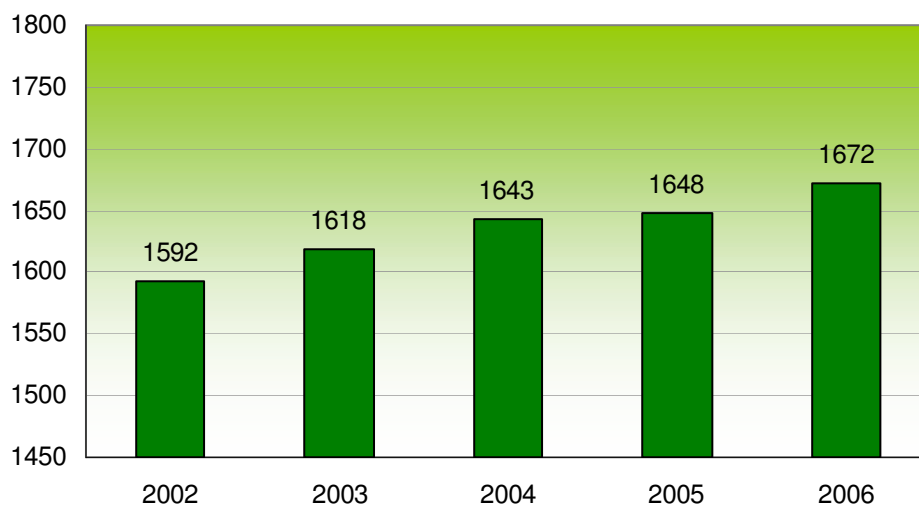


## CONSUMS CLIENTS I COMPRA D'ELECTRICITAT KWH.

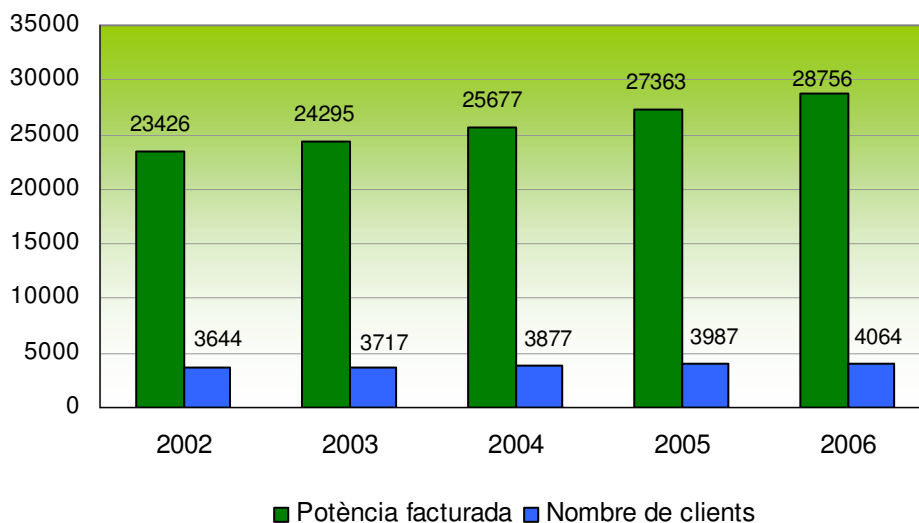


Total facturat 3,257.447,28 euros

## LLUMINÀRIES DE L'ENLLUMENAT PÚBLIC



## POTÈNCIA FACTURADA I NOMBRE DE CLIENTS



## CONSUMS DOMÈSTICS I INDUSTRIALS

