

<b>Presentació .....</b>	<b>2</b>
<b>Corporació municipal .....</b>	<b>3</b>
<b>Alcaldia .....</b>	<b>4</b>
<b>Secretaria .....</b>	<b>5</b>
<b>Obres i Urbanisme .....</b>	<b>5</b>
<b>Governació .....</b>	<b>6</b>
<b>Educació .....</b>	<b>7</b>
<b>Cultura .....</b>	<b>8</b>
<b>Informació i atenció al ciutadà .....</b>	<b>9</b>
<b>Sanitat .....</b>	<b>9</b>
<b>Benestar Social .....</b>	<b>10</b>
<b>Joventut .....</b>	<b>12</b>
<b>Promoció Econòmica i Ocupació .....</b>	<b>13</b>
<b>Esports .....</b>	<b>14</b>
<b>Medi Ambient .....</b>	<b>15</b>
<b>Servei d'Aigües Municipal .....</b>	<b>19</b>
<b>Electradistribució Centelles, SLU .....</b>	<b>20</b>
<b>Hisenda .....</b>	<b>22</b>

Foto portada: Miquel Garcés Nadeu

## Presentació

---

Com cada any, un cop hem realitzat la liquidació del pressupost de l'any anterior i hem comptabilitzat totes i cadascuna de les activitats que ha dut a terme la corporació municipal, elaborem la memòria, que enguany és la número 15, i que pretén posar a l'abast de tota la ciutadania unes dades científiques comparables un any amb l'altre sobre la realitat del nostre municipi i de les activitats que desenvolupem tots nosaltres.

Les dades concretes d'aquest exercici 2009 reflecteixen d'una manera clara la situació econòmica que patim, fruit de circumstàncies internacionals, estatals i nacionals que afecten directament les nostres economies. Això queda plasmat en les dades de l'atur, que arriba gairebé al 16 %, i en la construcció d'habitatges, ja que, com a dada significativa, cal recordar que el 2006 es van construir 159 habitatges i 173 places d'aparcament; el 2007, 59 habitatges i 93 places d'aparcament; el 2008, 30 habitatges i 29 places d'aparcament, i el 2009, 5 habitatges i 5 places d'aparcament. Aquests números ens fan palès el fet que l'economia del nostre país estava clarament orientada al sector de la construcció i que, òbviament, aquest sector té un sostre i aquest sostre ja està cobert per uns quants anys. Centelles, però, no ha tingut un creixement espectacular; ans al contrari, ha tingut un creixement harmònic i a dia d'avui gairebé no hi cap construcció mig acabada, la qual cosa vol dir que les coses s'han fet força bé.

De totes maneres, continuant amb la situació econòmica, que és la que més ens preocupa, si mirem el consum d'energia elèctrica i industrial veiem que s'ha mantingut estable i que tant la potència facturada com el número de clients han pujat lleugerament. Això significa que tot i que hi ha hagut una parada industrial important i que s'han rescindit molts llocs de treball de la indústria, l'activitat s'ha mantingut. Cal tenir en compte que és enormement positiu, perquè quan sortim d'aquesta recessió econòmica tindrem les indústries a punt per a continuar treballant i creant llocs de treball. Això sense deixar de banda el fet que, des de l'Ajuntament, i amb les seves possibilitats – que a ningú no se li escapa que són poques –, treballem per ajudar tots els sectors de la població, però especialment aquells que tenen més dificultats.

Si continuem amb les dades que surten en aquesta Memòria, les de la liquidació del pressupost ens reflecteixen una economia de les arques municipals sanejada amb un romanent de tresoreria positiu, tot i que hem hagut de fer front a fortes inversions (més de 4.000.000 d'euros en l'exercici 2009), que s'han vist reflectides en nous equipaments, com ara el tanatori, la piscina coberta, el carrer Sant Joan i moltes petites actuacions en carrers, a les escoles i a les instal·lacions esportives.

Com sempre, la Memòria també compta amb un seguit de dades de l'activitat municipal, que segueix el seu ritme normal i solament s'ha reduït en activitats lúdiques i festives però que, en canvi, ha augmentat en benestar i família. Totes les altres dades reflecteixen un municipi viu, amb ganes de treballar i amb ganes de ser actius i de fer un poble per viure i convida, amb una gestió acurada de la despesa, on es treballa per a les persones, per al món industrial, per al món del comerç, per al món de la pagesia, per al món de l'educació i del lleure, i tot això amb sentit de la responsabilitat.

Miquel Arisa Coma  
Alcalde

# Corporació municipal

---

25 de febrer de 2010

## ALCALDE

**Miquel Arisa Coma**

## TINENTS D'ALCALDE

**Josep Paré Aregall**

Regidor d'Hisenda, Promoció Econòmica,  
Turisme i Benestar i Família

**Anna Chávez Calm**

Regidora d'Educació, Cultura i Obres i  
Patrimoni.

**Miquel Garcés Nadeu**

Regidor d'Esports, Qualitat Urbana i ADF

**Eduard Banqueri Fornes-Samsó**

Regidor de Qualitat Ambiental i Mobilitat i  
Cooperació i Solidaritat

## REGIDORS

**Margo Prat Creus**

Gestió piscines

**Alexis Toll Casadesús**

Regidor de Festes

**Cristina Ramos Capdevila**

Regidora de Joventut i Lleure i Informació  
i Atenció al ciutadà

**Joana Aragall Musach**

Regidora d'Igualtat i Gent Gran

**Pere Figueras Freixas**

Regidor de Sanitat i Participació ciutadana

**Miquel Matavacas Bayés**

**Estanis Relats Canet**

**Assumpta Falgueras Marsal**

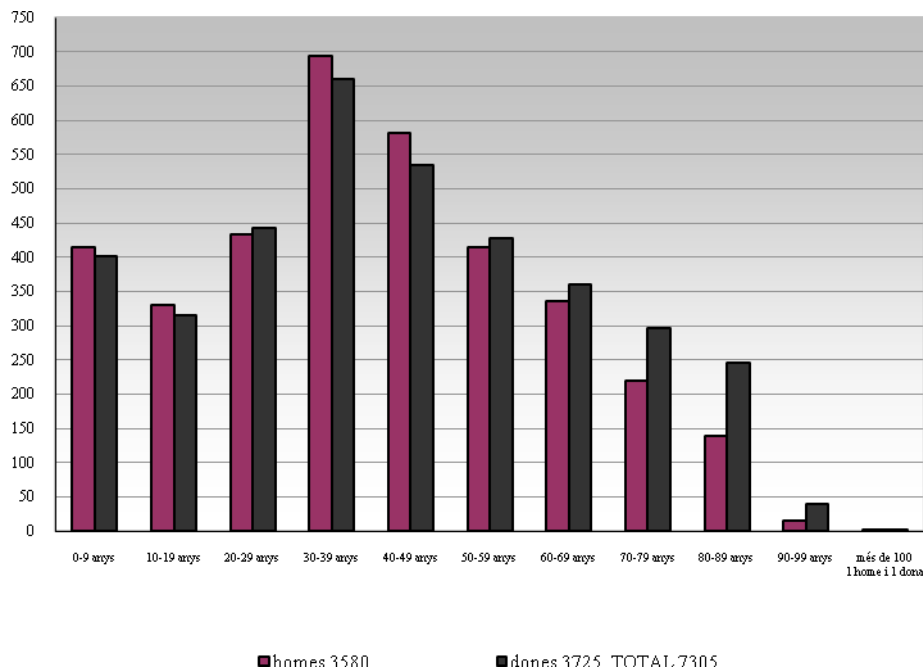
El 30 d'octubre de 2008 deixa el càrrec la regidora Rosa Díaz Segura i el 29 de desembre de 2008 pren possessió la regidora Joana Aragall Musach.

El 26 de novembre de 2009 deixa el càrrec el regidor Pere Mulero Escobar i el 25 de febrer de 2010 pren possessió Pere Figueras Freixas.



<b>JUNTES DE GOVERN</b>			
<b>Assumptes a tractar</b>		<b>Assumptes a tractar</b>	
20 de gener	8	7 de juliol	10
3 de febrer	6	28 de juliol	7
16 de febrer	9	15 de setembre	7
3 de març	9	6 d'octubre	6
17 de març	7	27 d'octubre	5
21 d'abril	10	3 de novembre	9
5 de maig	9	17 de novembre	5
19 de maig	8	1 de desembre	10
2 de juny	6	16 de desembre	5
16 de juny	11		
<b>SESSIONS DE PLE</b>			
14 de gener	1	28 de maig	5
20 de gener	2	25 de juny	6
6 de febrer	6	28 de juliol	5
26 de febrer	5	27 d'agost	4
13 de març	7	24 de setembre	2
1 d'abril	4	29 d'octubre	8
30 d'abril	8	26 de novembre	3
13 de maig	1	23 de desembre	7
<b>DECRETS 332</b>			
<b>ACTIVITAT REALITZADA PER L'ALCALDIA</b>			
Entrevistes concedides a la ciutadania	894	Reunions al Consell Comarcal	415
Entrevistes amb entitats	52	Reunions amb mitjans de comunicació	15
Entrevistes amb institucions	90	Inauguracions	23
Entrevistes amb escoles	27	Actes protocol·laris	121
Entrevistes amb empreses	181	Casaments	15
Reunions de treball	57	Reunions amb la Federació de Municipis	32

**PADRÓ D'HABITANTS PER EDAT I SEXE**



<b>DOCUMENTS REGISTRATS</b>	<b>CERTIFICATS</b>
Entrada 2295	3962
Sortida 2748	

**Obres i Urbanisme**

<b>OBRES MAJORS I MENORS</b>	
Llicències demanades 220	Llicències concedides 228
<b>EXPEDIENTS D'ACTIVITATS</b>	
Llicències demanades 20	Llicències concedides 8
<b>HABITATGES CONSTRUÏTS</b>	<b>PLACES D'APARCAMENT</b>
5	5

<b>PARADES DEL MERCAT 59</b>			
<b>SERVEIS REALITZATS PER LA POLICIA LOCAL</b>			
Accidents de persones	7	Danys a vehicles	31
Accidents de vehicles	21	Focs	6
Accidents laborals	1	Grues	48
Actes de vehicles abandonats	38	Gestió administrativa	396
Alarmes	102	Identificació de vehicles	256
Aldarulls	19	Identificació de persones	203
Animals recollits	35	Intervenció per ordre d'allunyament	9
Baralles veïnals	33	Multes de trànsit	281
Baralles	11	Actes	166
CAP	22	Permisos per fer foc	94
Col·laboració amb bombers	3	Serveis amb l'ADF	2
Col·laboració amb policies locals	11	Serveis amb serveis socials	46
Col·laboració amb mossos d'esquadra	54	Queixes per sorolls	79
Col·laboració amb CNP	2	Queixes diverses	167
Control de vehicles	97	Queixes de veïns	143
Control de dispositius policíacs	21	Furts	89
Control de ciclomotors	87	Furts dins dels vehicles	19
Control d'obres	11	Robatoris amb intimidació	3
Desperfectes	34	Furts de vehicles	2
Desperfectes per vandalisme	10	Violència de gènere	17
Detencions	5		
<b>SERVEIS REALITZATS PELS MOSSOS D'ESQUADRA</b>			
Emergències	14	Menors	3
Trànsit	122	Policia assistencial	39
Policia administrativa	149	Ordre públic	25
Seguretat ciutadana	170	Medi ambient	5

## Educació

<b>CENS ESCOLAR</b>				
Escola bressol	Niu d'infants	103	Escola Sagrats Cors	487
	El petit pi	72		
CEIP Ildefons Cerdà		457	IES Pere Barnils	518
Procedència dels alumnes: Centelles 1126 altres municipis 511 Total 1637				
<b>ALUMNES DE FORMACIÓ PERMANENT</b>				
Escola de Música		220	Casal d'estiu	110
Escola de Dibuix		8	Puntes al coixí	20
Escola de Gimnàstica		91		
<b>ESCOLA DE PERSONES ADULTES</b>				
<b>Curs o taller</b>		<b>Durada</b>	<b>Alumnes</b>	
Anglès nivell 1, 2 i 3		3 trimestres	170	
Anglès conversa		1 trimestre	7	
Balls de saló i salsa		3 trimestres	16	
Català iniciació, Bàsic, B-1 i B-2		3 trimestres	108	
Ceràmica		3 trimestres	32	
Cuina de Nadal		4 hores	20	
Cultura bàsica, nivell 1 i 2		3 trimestres	64	
Dibuix i pintura		3 trimestres	82	
Dibuix i pintura (monogràfic <i>plein air</i> )		24 hores	8	
Estètica i maquillatge		7,5 hores	9	
Francès, nivell 1		1 trimestre	26	
Informàtica bàsica, nivell 1 i 2		3 trimestres	131	
Informàtica majors de 60 anys		3 trimestres	77	
Informàtica pàgines WEB		1 trimestre	8	
Informàtica (Photoshop)		1 trimestre	11	
Informàtica iniciació a Internet		12 hores	21	
Informàtica Excel intensiu		18 hores	8	
Informàtica Word bàsic + Internet		14 hores	11	
Informàtica Word + Excel		1 trimestre	11	
Ioga i exercici i respiració		3 trimestres	165	
Ioga majors de 60 anys		1 trimestre	13	
<i>Patchwork</i>		3 trimestres	38	
Tast de vins		4 sessions	18	
Vitralls		3 trimestres	12	

<b>ACTIVITATS REALITZADES</b>			
Concerts	11	Espectacles i festivals	12
Conferències	26	Exposicions	31
Cinema	16	Teatre i dansa	40
<b>ACTIVITATS PORTADES A TERME CONJUNTAMENT AMB LES ESCOLES</b>			
Festa de Sant Jordi		Rua de Carnaval	
Exposició de Dibuix Sant Jordi		Teatre, música i cinema a través del programa "Anem a teatre", de la Diputació de Barcelona	
Racons literaris de Sant Jordi			
<b>SALA DE PALEONTOLOGIA</b>			
Està tancada per reformes			
<b>BIBLIOTECA</b>			
Visites	20758	Persones usuàries del préstec	9583
Persones usuàries d'Internet	5427	Préstecs	24852
Persones usuàries de Wi-Fi	1545	Carnets nous	242
<b>REVISIONS SERVEI DE CATALÀ</b>			
Administració pública	567	Associacions culturals i esportives	16
Mitjans de comunicació	1	Sanitat	1
Àmbit socioeconòmic	32	Ensenyament i Assessorament	13
<b>SERVEI D'ARXIU MUNICIPAL</b>			
<b>Consultes externes</b>		<b>Metres lineals de documentació</b>	
Persones usuàries	48	Fons municipal	408
Consultes	83	Fons no municipals	100
		Col·leccions	23
<b>Consultes internes</b>	370	<b>Col·laboració en activitats</b>	5



## Informació i Atenció al Ciutadà

<b>MATERIAL DE PROPIETAT DE L'AJUNTAMENT DEIXAT EN CONDICIÓN DE PRÉSTEC</b>				
	<b>Vegades que s'ha deixat</b>	<b>Taules</b>	<b>Cadires</b>	<b>Peces entarimat</b>
Associacions i festes de carrer	64	646	5695	152
<b>MATERIAL DE PROPIETAT DE L'AJUNTAMENT DEIXAT EN CONDICIÓN DE LLOGUER</b>				
Particulars	19	56	530	-
<b>ENTRADES A LA PÀGINA WEB <a href="http://www.centelles.cat">www.centelles.cat</a> i <a href="http://www.centelles.org">www.centelles.org</a></b>				
90840 entrades (si un usuari hi entra 10 vegades al dia, només se'n comptabilitza una) Això representa 7570 entrades al mes				

## Sanitat

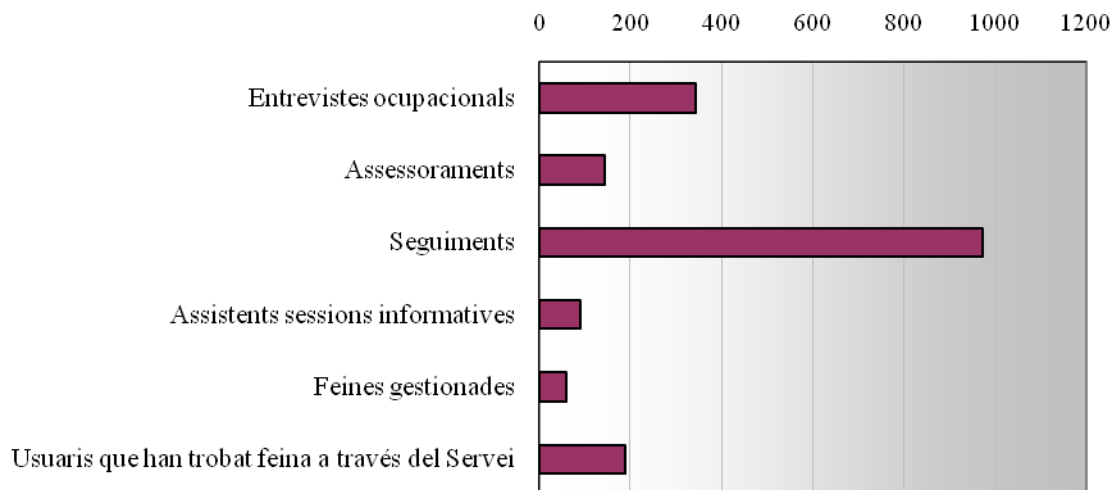
<b>ACTIVITAT EAP OSONA SUD ALT CONGOST SLP</b>					
	<b>Visites centre</b>	<b>Visites domicili</b>		<b>Visites centre</b>	<b>Visites domicili</b>
Medicina	42730	2823	Fisioteràpia	229	-
Urgències Medicina	8827	249	Extraccions	8062	116
Cons. Medicina. Interna	219	-	Sintrom	1307	28
Pediatria	15005	5	Audiometries	71	-
Infermeria	25761	1366	Espirometries	166	-
Urgències Infermeria	4232	316	Electrocardiogrames	1410	-
ATDOMs Transitoris	-	1137	Vacuna antigripal	1566	-
Odontologia	9932	1	Recerca	881	1
Treball social	629	26	Complementaris	4178	64
Llevadora	3286	3			
<b>Visites per dia: 506,8 al centre i 24,2 al domicili</b>					
<b>DONACIONS DE SANG 421</b>					

<b>PERSONES RESIDENTS A LA RESIDÈNCIA SANT GABRIEL</b>			
<b>Edat</b>	<b>Homes</b>	<b>Dones</b>	<b>Total</b>
Menors de 69 anys	2	-	2
De 70 a 74 anys	-	-	-
De 75 a 79 anys	2	8	10
De 80 a 84 anys	5	18	23
De 85 a 89 anys	5	15	20
De 90 a 94 anys	1	15	16
De 95 a 100 anys	1	3	4
<b>TOTALS</b>	<b>16</b>	<b>59</b>	<b>75</b>
<b>PERSONES QUE ACUDEIXEN AL CENTRE DE DIA</b>			
<b>Edat</b>	<b>Homes</b>	<b>Dones</b>	<b>Total</b>
Menors de 69 anys	1	2	3
De 70 a 74 anys	3	2	5
De 75 a 79 anys	-	4	4
De 80 a 84 anys	1	9	10
De 85 a 89 anys	-	10	10
De 90 a 84 anys	-	1	1
<b>TOTALS</b>	<b>5</b>	<b>28</b>	<b>33</b>
<b>DEMANDES DE PLACES DE LA RESIDÈNCIA</b>			
	<b>Centelles</b>	<b>Altres municipis</b>	<b>Total</b>
Informació	44	18	62
Ingressos (6 temporals)	20	1	21
Denegacions	-	-	-
Demandes pendents d'aprovació	7	-	7
Demandes pendents d'ingrés	8	1	9
<b>DEMANDES DE PLACES DEL CENTRE DE DIA</b>			
	<b>Centelles</b>	<b>Altres municipis</b>	<b>Total</b>
Informació	40	12	52
Ingressos	18	-	18
Baixes	15	-	15
Demandes pendents d'ingrés	2	-	2

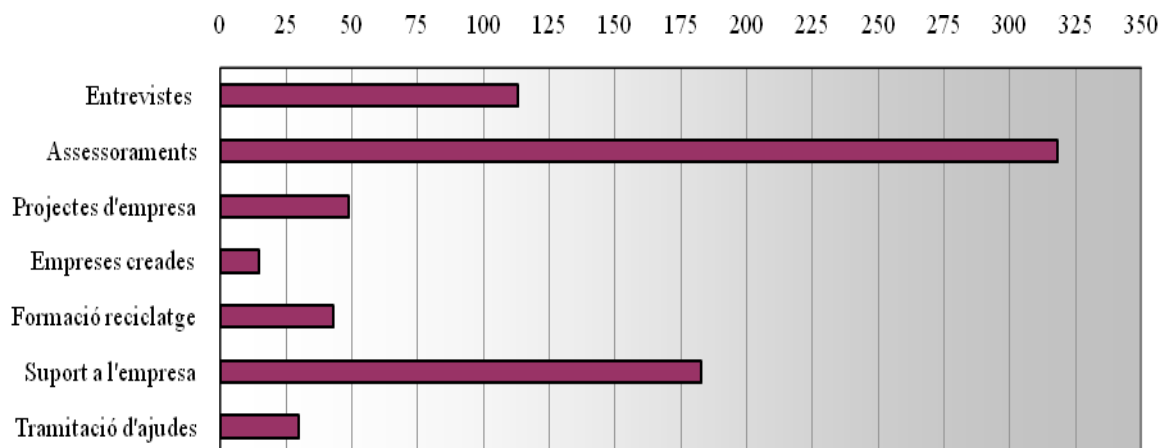
<b>SERVEIS BÀSICS D'ATENCIÓ SOCIAL PRIMÀRIA INDIVIDUAL</b>			
<b>Intervencions</b>		<b>Problemàtiques</b>	
Informació	2049	Habitatge	39
Assessorament - orientació	763	Econòmiques	234
Tractament	1049	Laborals	208
Tràmits i gestions	479	Salut, disminucions, drogodependències	535
<b>Atenció domiciliària</b>		Estudis, formació	23
Adults	19	Personals, familiars, socials	161
Gent gran (65-84 anys)	48	Maltractaments	23
Gent gran (més de 85 anys)	32	Violència domèstica	6
Teleassistència	190	Altres	16
Infància - adolescència	5		
<b>SERVEIS BÀSICS D'ATENCIÓ SOCIAL PRIMÀRIA COMUNITÀRIA</b>			
Taller de memòria: 13 persones			
Grups de gimnàstica per a gent gran: 88 persones			
Xerrades informatives adreçades a la gent gran			
II Jornada de la gent gran: 133 persones			
Intercanvi de casals de gent gran "Tens temps per veure": 50 persones			
Espai Jove: 27 joves al mes			
Accions de promoció de participació de les dones al municipi: 20 persones			
Més a prop: 171 persones entrevistades			

<b>PROGRAMES REGIDORIA DE JOVENTUT – PLA JOVE 2009</b>			
1- Prevenció i reducció de riscos derivats del consum de drogues. Programa DRAC			
2- Prevenció de conductes de risc entre joves			
3- Suport a entitats i grups de joves. Participació jove			
4- Jove, no oblidis: recuperació de la memòria històrica			
5- Oci jove			
6- Dinamització juvenil i dinamització en medi obert			
7- Punt d'Informació, Participació i Assessorament, el PIPA			
8- El PIPA als centres d'ensenyament secundari: IES Pere Barnils i Escola Sagrats Cors			
9- Estiu Jove. Civikè (17 joves)			
<b>PUNT D'INFORMACIÓ, PARTICIPACIÓ I ASSESSORAMENT PER A JOVES (el PIPA)</b>			
<b>Consultes</b>			
Informació	2285	Assessorament	262
Participació	211	Autoconsulta Internet	3163
<b>Serveis i activitats</b>			
Assessoria d'estudis i professions		545	
Treball (recursos, borsa i formació)		243	
Viatgeteca		95	
Lleure i Cultura		798	
Habitatge	Informacions i assessoraments		289
	Rendes Bàsiques d'Emancipació tramitades		15
Salut		111	
Altres		255	
Participants a les jornades de formació de delegats/ades i consellers/es d'ensenyament secundari	Osona	5	
	Centelles	54	
Inscripcions i vendes d'entrades		372	
Préstec de llibres		25	
Carnets internacionals (alberguista i estudiant)		20	
Xerrades d'orientació a l'IES sobre estudis i professions a 4t ESO		6	
Altes a guifi.net		63	

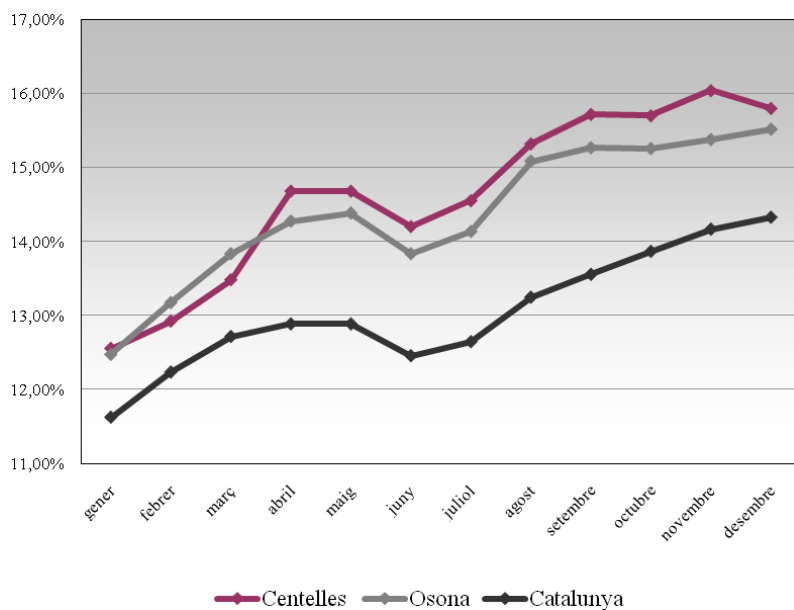
## SERVEI D'OCUPACIÓ



## SERVEI A L'EMPRESA



## EVOLUCIÓ TAXA D'ATUR



## Esports

ENTITATS ESPORTIVES			
	Núm. socis		Equips
Agrupació de caçadors	195		-
Agrupació esportiva Centelles (futbol sala)	200	170 jugadors	16
Agrupació de pescadors esportius	89		-
Associació de patinatge	-	12 patinadores	-
Centre excursionista de Centelles	168	76 federats/ades	-
Club bàsquet Centelles	-	110 jugadors/ores	9
Club billar Centelles	82	37 billaristes	-
Club natació Centelles	55	45 nedadors/ores	-
Club patí Centelles (hoquei)	99	60 jugadors	7
Club petanca la Violeta	-	No s'ha fet activitat	-
Club tennis Centelles	250	80 jugadors/ores 50 escola	-
Penya escacs Centelles, secció billar	80	30 jugadors/ores	-
Penya motorista	15		-
Unió Esportiva Centelles (futbol)	350	200 jugadors	12

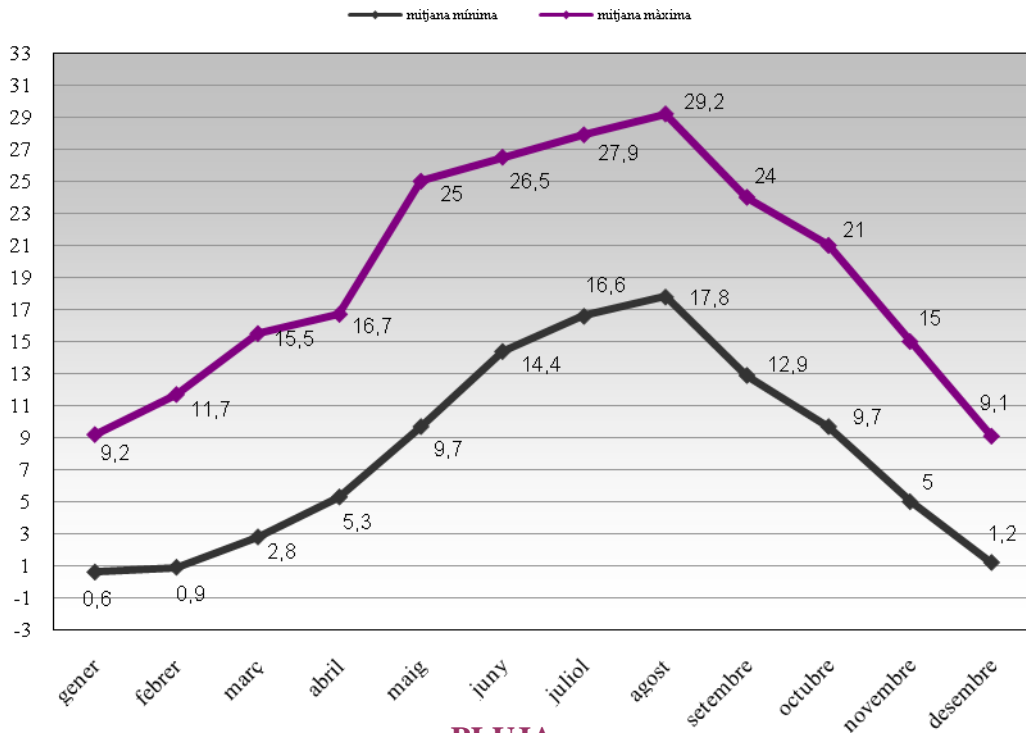
<b>DEIXALLES RECOLLIDES</b>			
Rebuig		2182410 kg	
Orgànic		302760 kg	
Trastos 1r dilluns de mes		203000 kg	
	<b>Contenidors</b>		<b>Kg recollits</b>
Vidre	16		153940
Roba	4		24960
Plàstic, paper i cartró	74		629860
<b>KG DE MATERIALS RECOLLITS A LA DEIXALLERIA</b>			
Bateries	118	Pneumàtics	43200
Ferralla	51400	Runes	168900
Fluorescents	53	Tèxtil	630
Fusta i voluminosos	98600	Varis	8700
Oli mineral	830	Vegetals	71300
Piles	46	Vidre	29340
<b>KG DE RESIDUS RECOLLITS A LES MINIDEIXALLERIES</b>			
CD i DVD	69	Cartutxos d'impressora	43
Piles i bateries de mòbil	353	Telèfons mòbils	9
Bombetes i halògens	23	Bombetes de baix consum	27
Esprais	24		

ARBRES INVENTARIATS		
Nom comú i científic	Lloc on es poden trobar	Total
Acàcia de Constantinoble – <i>Albizia</i>	Av. Ildefons Cerdà	24
Àlber – <i>Populus alba bolleana</i>	Parc Poliesportiu	20
Alzina – <i>Quercus ilex</i>	Parc dels Avellaners	29
Alzina Surera – <i>Quercus suber</i>	Parc dels Avellaners	11
Arbre de Júpiter – <i>Lagerstroemia indica</i>	Carrer Marquès de Peñaplata	23
Arbre de l'amor – <i>Cercis siliquastrum</i>	Plaça Puigsagordi	3
Arbre del cel – <i>Ailanthus</i>	Plaça de Can Casas	277
Avellaner – <i>Corylus</i>	Parc dels Avellaners	6
Avet – <i>Picea abies excelsa</i>	Sant Pau	1
Bedoll – <i>Betula</i>	Parc dels Avellaners	7
Castanyer d'Índies – <i>Aesculus hippocastanum</i>	Carrer Castell del Fitó	7
Erable de sucre – <i>Acer saccharinum</i>	Plaça Major	25
Freixe – <i>Fraxinus</i>	La Gavarra	6
Liquidàmbar – <i>Liquidambar styraciflua</i>	Avinguda Rodolf Batlle	4
Lledoner – <i>Celtis australis</i>	La Gavarra	44
Magnòlia – <i>Magnolia grandiflora</i>	Plaça de l'Electra	1
Mèlia – <i>Melia azederach</i>	Carrer Hostalets	144
Morera – <i>Morus</i>	Ronda dels Esports	70
Morera falsa – <i>Catalpa bignonioides</i>	Av. Ildefons Cerdà	89
Negundo – <i>Acer negundo</i>	Carrer Anselm Clavé	261
Om – <i>Ulmus minor</i>	Pont de les Bruixes	24
Parera de Flors – <i>Pyrus calleryana chanticleer</i>	Avinguda Rodolf Batlle	22
Pi – <i>Pinus pinea</i>	Plaça del Pi	99
Plàtan – <i>Platanus</i>	El Passeig	132
Pollancre – <i>Populus italica</i>	La Gavarra	4
Prunera fulla vermella – <i>Prunus pissardii</i>	Carrer Sant Josep	59
Roure – <i>Quercus robur</i>	Parc dels Avellaners	41
Til·ler – <i>Tilia</i>	Carretera de Sant Feliu	77
Troana – <i>Ligustrum japonicum</i>	Al costat de l'estació	2
Xiprer – <i>Cupressus sempervivens</i>	Carrer Jesús	10



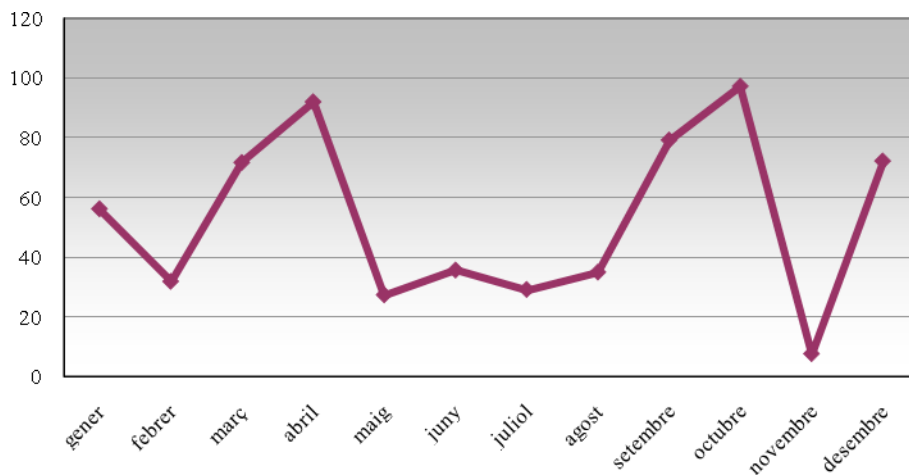
**TEMPERATURES**

mínima -9 el dia 20 de desembre  
màxima 34 els dies 17 i 18 d'agost



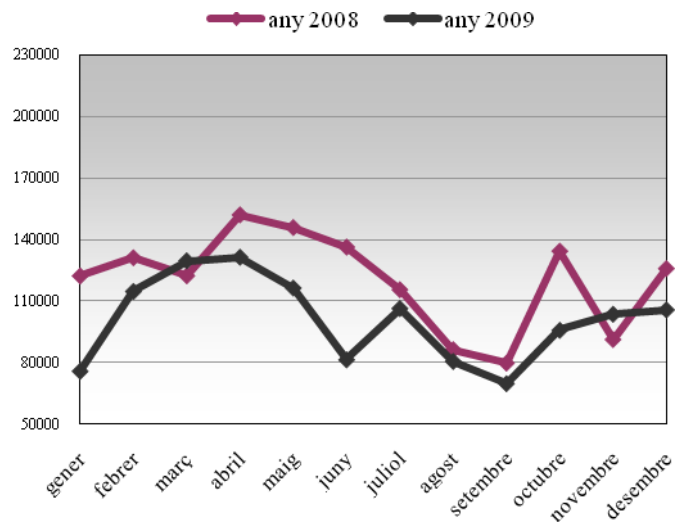
**PLUJA**

Total 634,2 litres

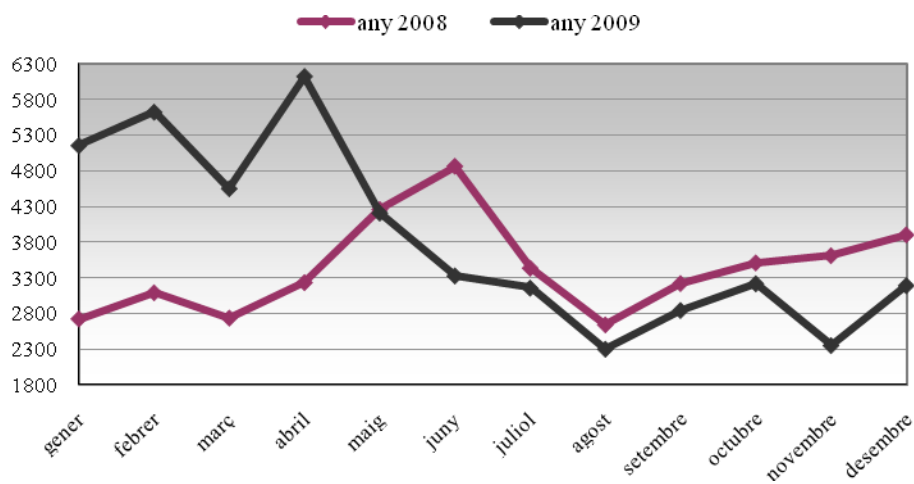


Dades facilitades per la revista El Portal

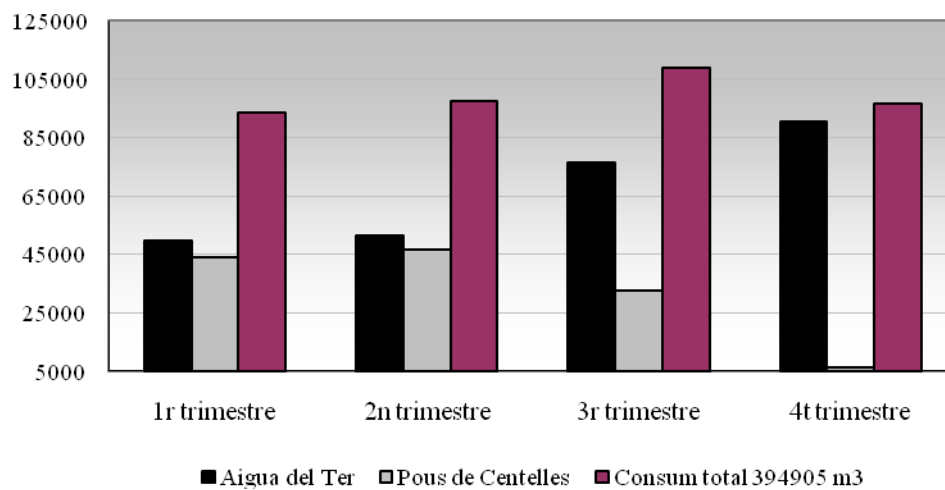
### ESTACIÓ DEPURADORA D'AIGÜES RESIDUALS RESIDUS – KG. FANG



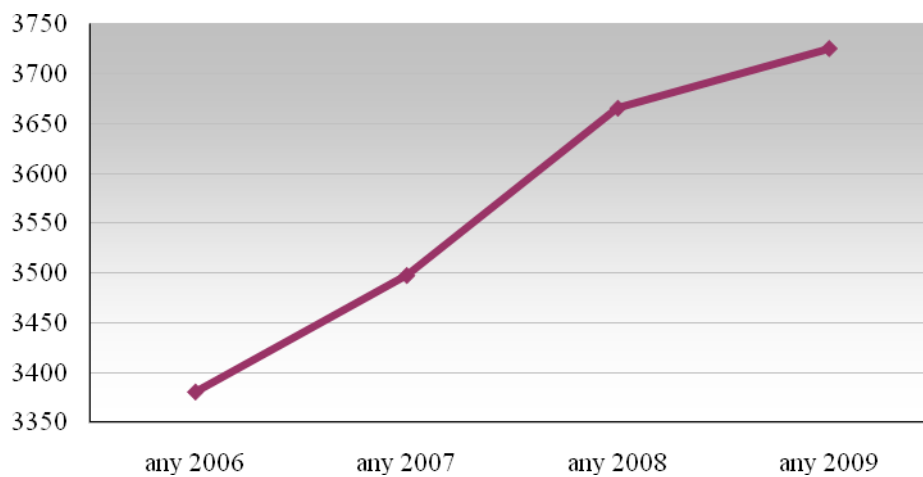
### CABAL TRACTAT M<sup>3</sup>/DIA



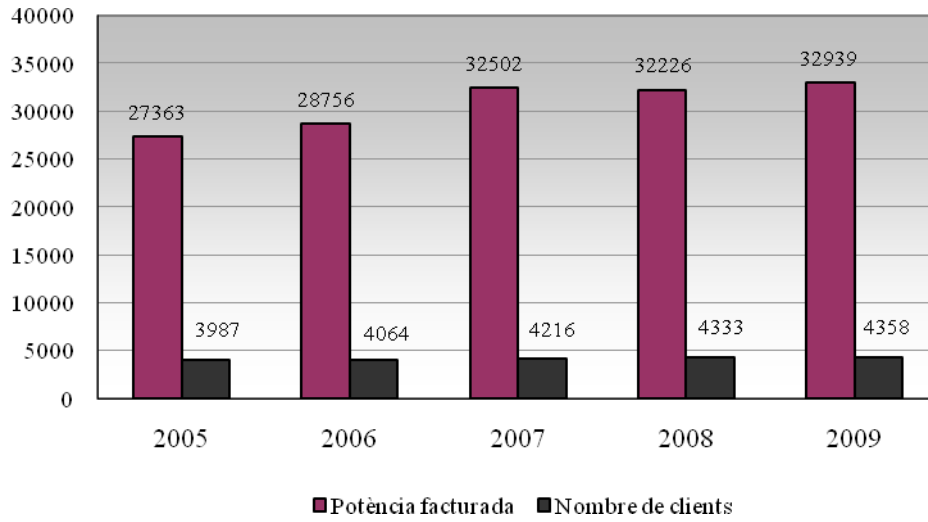
## m<sup>3</sup> FACTURATS PER BLOCS



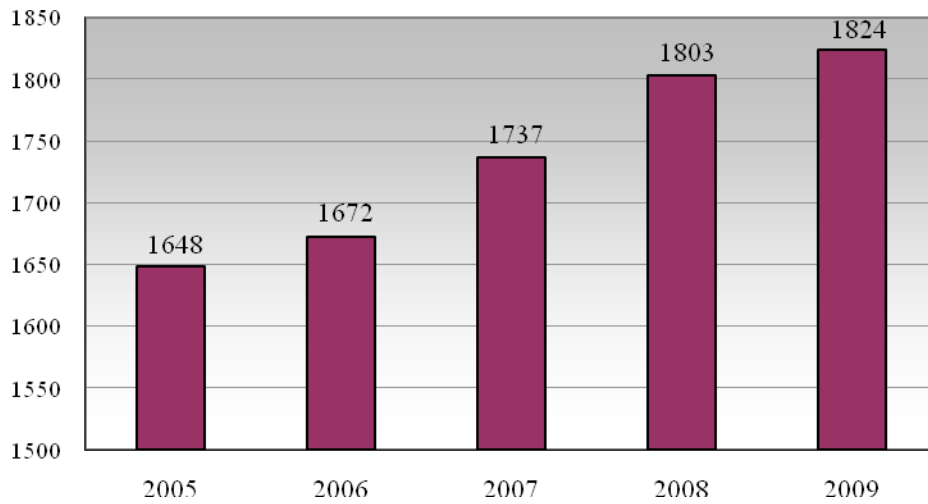
## ABONATS



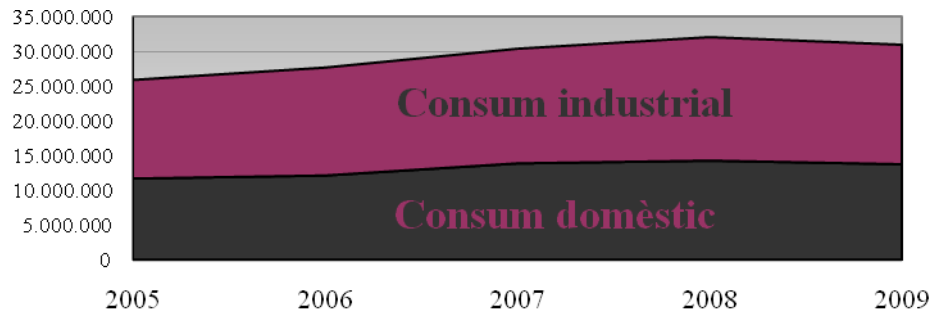
## POTÈNCIA FACTURADA I NOMBRE DE CLIENTS



## LLUMINÀRIES DE L'ENLLUMENAT PÚBLIC



### CONSUMS DOMÈSTICS I INDUSTRIALS



■ CONSUM kWh T.1.0+2.0x+3.0.1 domèstic ■ CONSUM kWh T.3.0.2+2.1 industrial

<b>INGRESSOS</b>	<b>RECAPTAT</b>	<b>PENDENTS DE COBRAR</b>	<b>DRETS RECONEGUTS</b>
<b>IMPOSTOS DIRECTES</b>			
Impost s/béns immobles N. Rústica	3.283,87	227,16	3.511,03
Impost s/béns immobles N. Urbana	1.130.197,05	54.703,54	1.184.900,59
Impost s/vehICLES de tracció mecànica	407.382,50	17.558,88	424.941,38
Impost s/increment del valor dels terrenys	127.435,91	16.597,70	144.033,61
Impost s/activitats econòmiques	221.295,71	26.207,43	247.503,14
<b>IMPOSTOS INDIRECTES</b>			
Impost s/construccions i obres	100.459,80		100.459,80
<b>TAXES I ALTRES INGRESSOS</b>			
Venda d'impresos	406,65		406,65
Cementiri municipal	22.982,49	400,16	23.382,65
Clavegueram	174.360,39	10.422,38	184.782,77
Recollida d'escombraries	391.896,15	38.731,79	430.627,94
Expedició de documents	1.546,29		1.546,29
Parc poliesportiu	120.744,60		120.744,60
Llar d'infants	360.325,87		360.325,87
Llicències per obertura d'establiments	12.899,68		12.899,68
Llicències d'autotaxis	74,78		74,78
Taxa per llicències urbanístiques	31.023,96		31.023,96
Ocupació del sòl i subsòl	100.399,69	38.329,19	138.728,88
Ocupació de terrenys amb material constr.	35.247,58		35.247,58
Taules i cadires	1.869,87		1.869,87
Parades, barraques, casetes de venda	15.562,05		15.562,05
Entrada de vehicles	32.280,17	2.070,28	34.350,45
Multes	5.154,50	13.582,00	18.736,50
Recàrrecs de pròrroga i constrenyiment	1.380,67		1.380,67
Interessos de demora	7.670,31	221,27	7.891,58
Recursos eventuais	49.828,09		49.828,09
Promoció econòmica i comerç	2.564,29		2.564,29
Activitats culturals	34.038,70		34.038,70
Activitats joventut	7.112,01		7.112,01
Altres activitats: cinema, teatre	2.940,80		2.940,80
Cooperació i medi ambient	3.163,66		3.163,66
Sancions tributàries	2.133,61	683,97	2.817,58
<b>TRANSFERÈNCIES CORRENTS</b>			
Participació Fons N. Coop. Municipal	1.362.500,17		1.362.500,17
Despeses de manteniment del Jutjat de Pau	5.700,00		5.700,00
Ministeri d'Indústria i Comerç	38.437,00		38.437,00
Generalitat: subvenció Llar d'infants	273.600,00		273.600,00
Generalitat: Escola de Música	98.400,00		98.400,00
Generalitat: subvenció AODL	44.277,29		44.277,29
Transferències corrents de la Generalitat	79.953,71		79.953,71
Transf. corrents de la Generalitat Pacte Territorial	5.565,42	6.543,00	12.108,42
Agència Catalana de Residus, retorn del Cànon	36.338,29		36.338,29
Transf. corrents de la Generalitat Prom. Econòmica	51.256,59		51.256,59
Transf. corrents de la Generalitat Prevenció de residus		7.380,00	7.380,00
Transf. corrents de la Generalitat Turisme		2.400,00	2.400,00
Transf. corrents de la Generalitat Campanya Residus		15.600,00	15.600,00
Transf. corrents de la Generalitat mant. franja de Sant Pau	2.133,00	1.620,00	3.753,00
Subvencions ordinàries -Diputació-	141.149,35		141.149,35

<b>INGRESSOS</b>	<b>RECAPTAT</b>	<b>PENDENTS DE COBRAR</b>	<b>DRETS RECONEGUTS</b>
Aj. Collsuspina, aport. UBASP		4.677,29	4.677,29
Consell Comarcal, aport UBASP	10.716,20	47.658,32	58.374,52
Diputació: Pacte promoció econòmica	3.000,00	76.382,50	79.382,50
Diputació: ajuts urgència social	13.643,00		13.643,00
Ajuntaments Pacte Promoció Econòmica	23.939,29	5.433,00	29.372,29
Diputació: subvenció POUM		4.849,00	4.849,00
Diputació: subvenció dinamització comercial		29.000,00	29.000,00
Subvenció del Consorci Defensa riu Besòs	8.085,20	16.742,28	24.827,48
<b>INGRESSOS PATRIMONIALS</b>			
Interessos de dipòsits Bancs i Caixes	34.560,39		34.560,39
Electradistribució: participació beneficis		431.200,00	431.200,00
Electradistribució: arrendament de locals	14.143,97		14.143,97
Electradistribució: arrendament de xarxes	166.028,45		166.028,45
Concessió administrativa serveis de la piscina	477.308,00		477.308,00
<b>TRANSFERÈNCIES DE CAPITAL</b>			
Fons Estatal d'Inversió Local	852.961,10	365.554,76	1.218.515,86
Generalitat, Dept. Ensenyament, subvenció E. Bressol	112.500,00		112.500,00
Generalitat, subvenció obres deixalleria		101.138,00	101.138,00
Generalitat. Dept. Indústria subv. enllumenat		35.279,77	35.279,77
Diputació, subvenció adquisició terrenys	43.573,00		43.573,00
Diputació, subvenció vestidors camp de futbol		149.999,60	149.999,60
<b>PASSIUS FINANCERS</b>			
Ajut de caixa	120.202,42		120.202,42
<b>TOTAL</b>	<b>7.427.633,54</b>	<b>1.521.193,27</b>	<b>8.948.826,81</b>

<b>DESPESES</b>	<b>PAGAT</b>	<b>PENDENTS DE PAGAR</b>	<b>OBLIGACIONS RECONEGUDES</b>	<b>ROMANENT DE CRÈDIT</b>
<b>PERSONAL</b>				
Remuneracions d'alts càrrecs	38.685,97		38.685,97	
Personal	1.412.232,91		1.412.232,91	
Previsió de riscos laborals	5.450,67	1.531,67	6.982,34	
Assegurances socials i mutualitats	422.579,43		422.579,43	
<b>LLOGUERS DE TERRENYS I BÉNS</b>				
<b>NATURALS</b>				
Lloguer parc Ronda dels Esports	4.250,65		4.250,65	
Lloguer local c/Socos, 23	3.495,35		3.495,35	
<b>LLOGUERS DE MAQUINÀRIA I MATERIAL</b>				
<b>DE TRANSPORT</b>				
Rènting màquines fotocopiadores	8.746,13	73,66	8.819,79	
Rènting vehicles municipals	13.072,12	1.117,36	14.189,48	
<b>INFRAESTRUCTURA I BÉNS</b>				
<b>NATURALS</b>				
Parcs públics, jardineria	27.079,38	11.065,57	38.144,95	
Manteniment instal·lacions bombes Gavarra	10.881,93		10.881,93	
Clavegueram	1.572,90	686,78	2.259,68	
Vies públiques	186.316,39	26.606,78	212.923,17	
Obres conservació riu Congost	20.028,56	12.157,96	32.186,52	17.468,44
Obres connexió gas natural a la piscina	13.240,00		13.240,00	
Manteniment franja de sant Pau	7.194,00		7.194,00	
<b>EDIFICIS I ALTRES</b>				
<b>CONSTRUCCIONS</b>				
Edificis i dependències municipals	33.166,11	11.645,74	44.811,85	
Casal dels avis	210,58	691,82	902,40	
Escoles	30.874,01	15.786,88	46.660,89	
Escoles bressol	16.598,84	6.438,84	23.037,68	
Cementiri	15.168,37	5.864,86	21.033,23	
Casal Francesc Macià	24.224,15	4.591,72	28.815,87	
Biblioteca	4.917,01	1.256,82	6.173,83	
PIPA	801,20	177,94	979,14	
<b>MAQUINÀRIA I INSTAL·LACIONS</b>				
Parcs i jardins	9.502,93	3.978,85	13.481,78	
Parc poliesportiu	177.399,65	20.573,31	197.972,96	
<b>MATERIAL DE TRANSPORT</b>				
Reparació i manteniment de vehicles	319,75	751,36	1.071,11	
<b>MOBILIARI I ATUELLS</b>				
Manteniment de la maquinària d'oficines	18.374,38	4.780,76	23.155,14	
<b>EQUIP PROCESSOS D'INFORMACIÓ:</b>				
Manteniment de l'equip informàtic	6.466,04	9.279,54	15.745,58	
<b>ALTRE IMMOBILITZAT MATERIAL</b>				
Manteniment i senyalització vies públiques	16.421,20	2.901,90	19.323,10	
<b>MATERIAL D'OFICINA</b>				
Oficines municipals	9.518,04	3.703,37	13.221,41	
Joventut	266,15	35,82	301,97	
<b>SUBMINISTRAMENTS</b>				
<b>COMBUSTIBLES I CARBURANTS</b>				



<b>DESPESES</b>	<b>PAGAT</b>	<b>PENDENTS DE PAGAR</b>	<b>OBLIGACIONS RECONEGUDES</b>	<b>ROMANENT DE CRÈDIT</b>
Serveis municipals	10.525,73	251,13	10.776,86	
Escoles	31.347,88	625,63	31.973,51	
Escoles bressol	4.460,69		4.460,69	
Cultura	7.351,09	959,93	8.311,02	
Piscina coberta	7.065,30		7.065,30	
Electradistribució: consums propis	221.194,89		221.194,89	
<b>SUBMINISTRAMENT DE VESTUARI</b>				
Vestuari municipal	1.273,52	1.509,30	2.782,82	
<b>SUBMINISTRAMENT DE PRODUCTES DE NETEJA</b>				
Edificis municipals	2.676,21	1.304,93	3.981,14	
Casal dels avis	111,56	144,21	255,77	
Escoles	282,36	826,82	1.109,18	
Escoles bressol	428,27		428,27	
Cultura	540,31	280,20	820,51	
<b>DESPESES POSTALS I TELEFÒNIQUES</b>				
Edificis municipals	48.721,24	273,92	48.995,16	
Llar dels avis	600,38		600,38	
Cultura	2.025,19		2.025,19	
<b>TRANSPORTS</b>				
Serveis municipals	1.762,78	221,80	1.984,58	
<b>PRIMES D'ASSEGURANCES</b>				
Serveis municipals	32.672,78		32.672,78	
<b>TRIBUTS</b>				
Cànon ITS i CIH subministrament aigua	11.063,93		11.063,93	
<b>PUBLICITAT I PROPAGANDA</b>				
Butlletins, serveis generals	28.156,00	8.617,08	36.773,08	
Atenció ciutadana	8.881,92	1.218,48	10.100,40	
Cultura	16.765,82	4.034,71	20.800,53	
Programes de la festa major	24.270,93	1.600,58	25.871,51	
Publicitat i propaganda PIPA	1.424,48	986,00	2.410,48	
<b>JURÍDIC I CONTENCIÓS</b>				
Despeses jurídiques: litigis	30.329,97	187,92	30.517,89	
<b>DESPESES DIVERSES</b>				
Activitats lúdiques i culturals. Festes	96.796,71	15.829,23	112.625,94	
Activitats lúdiques i culturals. Educació	10.946,96		10.946,96	
Activitats lúdiques i culturals. Lleure	41.867,19	20,84	41.888,03	
Activitats lúdiques i culturals. Medi Ambient	8.049,66	2.046,26	10.095,92	
Activitats lúdiques i culturals. Cultura	102.972,51	2.223,58	105.196,09	
<b>ALTRES DESPESES</b>				
Centre d'Art el Marçó Vell	11.631,13	1.277,45	12.908,58	
Exposicions i documentació	10.515,11	925,32	11.440,43	
Serveis generals	6.116,94	8.059,50	14.176,44	
Llar dels avis	24.764,58	797,77	25.562,35	
Programa d'atenció domiciliària	12.835,28	12.266,78	25.102,06	
Benestar social, igualtat d'oportunitats	2.299,62	46,40	2.346,02	
Benestar social, espai jove	1.030,70	174,38	1.205,08	

<b>DESPESES</b>	<b>PAGAT</b>	<b>PENDENTS DE PAGAR</b>	<b>OBLIGACIONS RECONEGUDES</b>	<b>ROMANENT DE CRÈDIT</b>
Servei de Promoció Econòmica	19.494,31	7.780,80	27.275,11	
Servei de Promoció Econòmica. Comerç	14.384,79	11.254,69	25.639,48	
Accions comerç. Clúster Llars de foc	51.250,00		51.250,00	
Escoles	25.672,36	1.837,06	27.509,42	
Escola d'estiu	32.510,41	1.890,55	34.400,96	
Activitats extraescolars	10.076,48		10.076,48	
Teatre conveni Diputació	3.152,85		3.152,85	
Concurs de pintura	4.488,80	1.303,62	5.792,42	
Pla Local de Joventut	21.797,26	8.418,23	30.215,49	
Dinamització estudiants	1.726,78	1.955,00	3.681,78	
Turisme		5.800,00	5.800,00	
<b>TREBALLS REALITZATS PER ALTRES EMPRESES</b>				
<b>SERVEIS DE NETEJA</b>				
Edificis municipals	2.673,96		2.673,96	
Escoles	62.298,10	5.574,01	67.872,11	
Escoles bressol	13.094,08	1.774,03	14.868,11	
Parcs i jardins	96.486,67	41.615,14	138.101,81	
Recollida d'escombraries i neteja de carrers	523.228,38	36.655,02	559.883,40	
Prevenió de residus municipals	8.614,17	238,11	8.852,28	
Prevenió de residus orgànics	12.188,01	4.070,20	16.258,21	
Edificis culturals	112,64		112,64	
Biblioteca	22.524,26	2.047,66	24.571,92	
Recollida de vidre i multiproducte	37.571,05	15.786,45	53.357,50	
Minideixalleries	3.413,88	1.712,16	5.126,04	
<b>ESTUDIS I TREBALLS TÈCNICS:</b>				
Estudis i treballs tècnics	44.636,98	1.343,36	45.980,34	
Projecte d'intervenció integral del nucli antic	3.000,00		3.000,00	
Projecte de revisió del POUM		4.941,60	4.941,60	
<b>TREBALLS REALITZATS PER ALTRES EMPRESES</b>				
Servei de recaptació	74.779,85		74.779,85	
<b>DIETES</b>				
Membres de la Corporació	2.502,66	380,92	2.883,58	
Personal de la Corporació	3.075,49	366,08	3.441,57	
Indemnització Àngel Duran		23.896,00	23.896,00	
<b>DESPESES FINANCERES</b>				
De préstecs	6.660,24	361,52	7.021,76	
Interessos de demora	21.909,92		21.909,92	
Altres despeses financeres	578,65		578,65	
<b>TRANSFERÈNCIES A ALTRES ENTITATS</b>				
<b>A COMARQUES</b>				
C. Comarcal, conveni protectora animals	7.982,08		7.982,08	
C. Comarcal, conveni Agència Energia	1.272,79		1.272,79	
<b>TRANSFERÈNCIES A ALTRES ENTITATS</b>				
<b>QUE AGRUPIN MUNICIPIS</b>				
Fund. Priv. Osona Formació i Desenvol.	46.526,84		46.526,84	

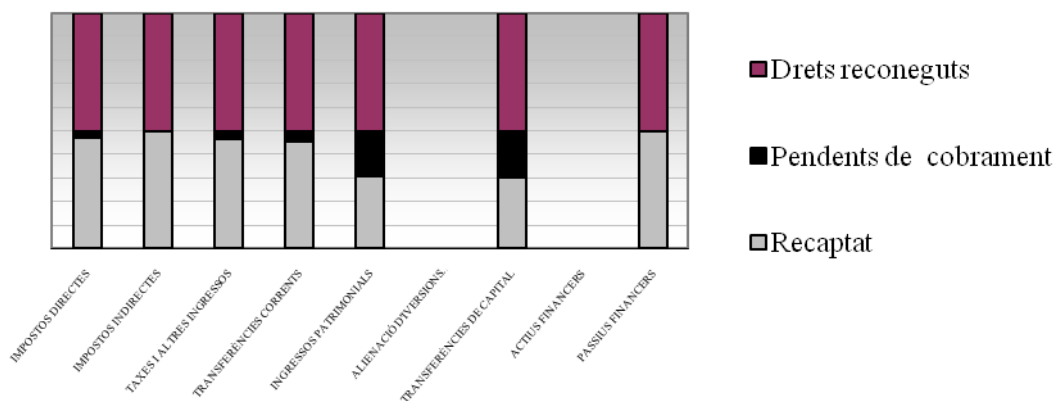
<b>DESPESES</b>	<b>PAGAT</b>	<b>PENDENTS DE PAGAR</b>	<b>OBLIGACIONS RECONEGUDES</b>	<b>ROMANENT DE CRÈDIT</b>
Serv. Prom. Econòmica, cursos	6.000,00		6.000,00	
Serv. Prom. Econòmica, xarxa intermunicipal		11.357,00	11.357,00	
<b>TRANSFERÈNCIES CORRENTS</b>				
<b>A CONSORCIS</b>				
Consortori Normalització lingüística			0,00	12.000,00
Consortori Prom. Turística Portes Montseny	2.868,00		2.868,00	
<b>ATENCIIONS BENÈFIQUES</b>				
<b>I ASSISTENCIALS</b>				
Hospital Santa Creu de Vic	963,00		963,00	
Associació Sant Tomàs PARMO	6.000,00		6.000,00	
Atencions assistencials	15.639,42	5.862,39	21.501,81	
Fons d'ajuda a països del tercer món	12.644,02	7.344,20	19.988,22	
<b>ALTRES TRANSFERÈNCIES:</b>				
Premis, beques i pensions d'estudi	900,00		900,00	
Cursos form. coordinació informàtica escoles	6.275,60		6.275,60	
A famílies i institucions sense ànim de lucre	2.505,24		2.505,24	
Escola Bressol Niu d'Infants	689.272,77		689.272,77	
AMPA Ildefons Cerdà	22.454,00		22.454,00	
Cultura	2.265,73	7.660,00	9.925,73	
Escola de Música	151.500,00		151.500,00	
Esports	1.400,00	4.620,00	6.020,00	
Joventut	116,66		116,66	
Federació i Assoc. de municipis de Catalunya	2.807,52		2.807,52	
Promoció econòmica, convenis ADFO i CITE		4.752,50	4.752,50	
Tac Osona, conveni mant. Jocs infantils	2.407,96	1.931,79	4.339,75	
Creu Roja, conveni		3.500,00	3.500,00	
Localret	808,35		808,35	
<b>INVERSIÓ EN INFRAESTRUCTURA</b>				
<b>I BÉNS DESTINATS A L'ÚS GENERAL</b>				
<b>ALTRES INVERSIONS</b>				
Obres construcció piscina coberta. Fase II.1	1.096.405,95	459.597,17	1.556.003,12	
Obres d'urbanització Unitat d'Actuació 8		189.726,25	189.726,25	67.808,70
Obres de construcció nova escola Bressol	8.095,42		8.095,42	
Obres construcció piscina coberta. Fase II.2	182.413,23		182.413,23	
Obres piscina coberta. Fase III	477.308,02		477.308,02	
Obres vial escola bressol	94.183,71		94.183,71	
Obres pavimentació carrer dels Casals	19.744,02		19.744,02	
Obres urbanització l'Abella Nord	70,92	61,28	132,20	33.463,89
Obres d'urbanització el Marçó Vell			0,00	60.000,00
Obres de reforma de la deixalleria		102.000,00	102.000,00	
Reforma vestuaris del camp de futbol		149.999,60	149.999,60	
Obres de reforma escoles velles	27.937,22	3.543,41	31.480,63	
Obres reforma CEIP Ildefons Cerdà	101.387,17	6.836,50	108.223,67	
Projecte d'urbanització del c/Sant Joan	515.300,00		515.300,00	
Projecte millora dels espais públics. Fase A	219.765,86		219.765,86	

## Hisenda

<b>DESPESES</b>	<b>PAGAT</b>	<b>PENDENTS DE PAGAR</b>	<b>OBLIGACIONS RECONEGUDES</b>	<b>ROMANENT DE CRÈDIT</b>
Projecte millora dels espais públics. Fase B	483.450,00		483.450,00	
Reforma enllumenat públic exterior existent		88.060,24	88.060,24	
Adquisició terrenys al costat de l'IES	47.147,00		47.147,00	
<b>INVERSIÓ NOVA ASSOCIADA AL FUNCIONAMENT OPERATIU DELS SERVEIS:</b>				
<b>MAQUINÀRIA, INSTAL. I UTILLATGE</b>				
Mobiliari escola bressol	32.864,28		32.864,28	
Equipaments i mobiliari escola bressol	31.073,66		31.073,66	
Digitalització del llibre d'actes	4.376,90		4.376,90	
Renovació PCs i programes de serveis	9.266,96	1.693,25	10.960,21	
<b>PROJECTES COMPLEXOS</b>				
Redacció de planejament urb. Sant Pau	4.705,92		4.705,92	29.255,11
Cost complementari projecte de reparcel·lació			0,00	6.010,12
Mapa patrimoni cultural			0,00	2.449,92
Cessió de peça escultòrica	3.000,00		3.000,00	
<b>TRANSFERÈNCIES DE CAPITAL</b>				
Organisme autònom Local Res. S. Gabriel		24.000,00	24.000,00	
<b>PASSIUS FINANCERS</b>				
Amortit. de préstecs del sector públic	98.399,02		98.399,02	
Amortit. de préstecs de fora del sector públic	4.419,38	4.419,38	8.838,76	
<b>TOTAL</b>	<b>8.930.642,07</b>	<b>1.470.376,63</b>	<b>10.401.018,70</b>	<b>228.456,18</b>

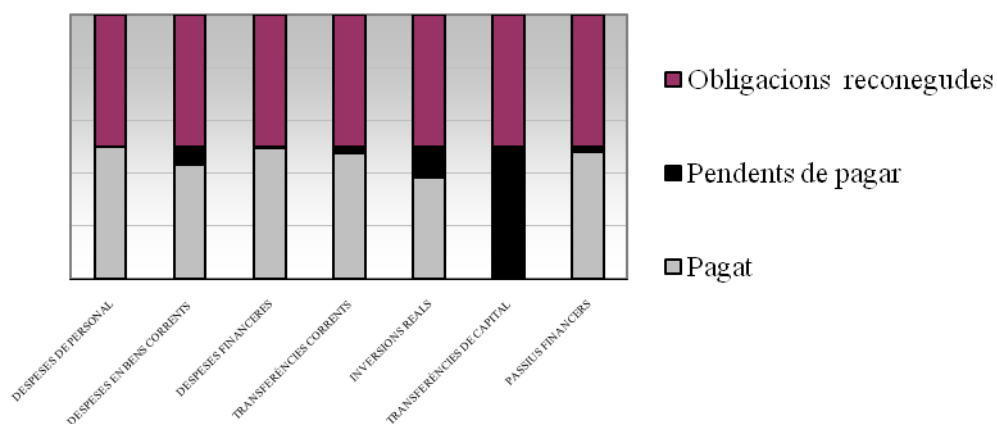
ESTAT D'INGRESSOS	Previsió inicial	Incorporació Romanents 1/2009	Modificació 2/2009	Modificació 3/2009	Modificació 4/2009	Previsió definitiva	Recaptat	Pendents de cobrament	Drets reconeguts
IMPOSTOS DIRECTES	1.819.000,00					1.819.000,00	1.889.595,04	115.294,71	2.004.889,75
IMPOSTOS INDIRECTES	90.000,00					90.000,00	100.459,80		100.459,80
TAXES I ALTRES INGRESSOS	1.401.030,00				3.000,00	1.404.030,00	1.417.606,86	104.441,04	1.522.047,90
TRANSFERÈNCIES CORRENTS	2.203.913,00			76.525,48	18.492,00	2.298.930,48	2.198.694,51	218.285,39	2.416.979,90
INGRESSOS PATRIMONIALS	654.000,00			432.025,37	76.482,63	1.162.508,00	692.040,81	431.200,00	1.123.240,81
ALIENACIÓ D'INVERSIONS REALS	240.000,00					240.000,00			0,00
TRANSFERÈNCIES DE CAPITAL	295.573,00	63.883,11	1.222.812,00	35.279,77		1.617.547,88	1.009.034,10	651.972,13	1.661.006,23
ACTIUS FINANCERS	24,00	1.912.858,01		262.651,71	286.589,44	2.462.123,16			0,00
PASSIUS FINANCERS		120.202,42				120.202,42	120.202,42		120.202,42
<b>TOTAL</b>	<b>6.703.540,00</b>	<b>2.096.943,54</b>	<b>1.222.812,00</b>	<b>806.482,33</b>	<b>384.564,07</b>	<b>11.214.341,94</b>	<b>7.427.633,54</b>	<b>1.521.193,27</b>	<b>8.948.826,81</b>

## LIQUIDACIÓ D'INGRESSOS



ESTAT DE DESPESES	Crèdits inicials	Incorporació Romanents 1/2009	Modificació 2/2009	Modificació 3/2009	Modificació 4/2009	Crèdits definitius	Pagat	Pendents de pagar	Obligacions reconegudes
DESPESES DE PERSONAL	2.041.756,75			21.500,00	-2.500,00	2.060.756,75	1.878.948,98	1.531,67	1.880.480,65
DESPESES EN BENS CORRENTS	2.773.504,00			211.870,89	268.041,60	3.253.416,49	2.578.619,66	391.518,48	2.970.138,14
DESPESES FINANCERES	13.257,00			21.909,92	5.000,00	40.166,92	29.148,81	361,52	29.510,33
TRANSFERÈNCIES CORRENTS	1.098.161,60			1.490,00	32.943,00	1.132.594,60	982.609,98	47.027,88	1.029.637,86
INVERSIONS REALS	645.621,65	2.096.943,54	1.222.812,00	549.711,52	81.079,47	4.596.168,18	3.358.496,24	1.001.517,70	4.360.013,94
TRANSFERÈNCIES DE CAPITAL	24.000,00					24.000,00		24.000,00	24.000,00
PASSIUS FINANCERS	107.239,00					107.239,00	102.818,40	4.419,38	107.237,78
<b>TOTAL</b>	<b>6.703.540,00</b>	<b>2.096.943,54</b>	<b>1.222.812,00</b>	<b>806.482,33</b>	<b>384.564,07</b>	<b>11.214.341,94</b>	<b>8.930.642,07</b>	<b>1.470.376,63</b>	<b>10.401.018,70</b>

## LIQUIDACIÓ DE DESPESES



<b>ESTAT DE ROMANENT DE TRESORERIA</b>		
<b>1. FONTS LÍQUIDS</b>		2.070.488,89
<b>2. DRETS PENDENTS DE COBRAMENT</b>		
+ del Pressupost corrent	1.521.193,27	
+ del Pressupost tancat	766.756,22	
+ d'Operacions no pressupostàries		
- d'Operacions no pressupostàries		2.287.949,49
<b>3. OBLIGACIONS PENDENTS DE PAGAMENT</b>		
+ del Pressupost corrent	1.470.376,63	
+ del Pressupost tancat	306.163,04	
+ d'Operacions no pressupostàries	637.054,09	
- d'Operacions no pressupostàries		2.413.593,76
<b>I- ROMANENT DE TRESORERIA TOTAL (1+2-3)</b>		1.944.844,62
<b>II. Saldos de dubtós cobrament</b>		137.198,02
<b>III. Excés de finançament afectat</b>		102.302,83
<b>IV. ROMANENT DE TRESORERIA PER A DESPESES GENERALS</b>		1.705.343,77

<b>RESULTAT PRESSUPOSTARI</b>				
CONCEPTES	DRETS RECONEGUTS NETS	OBLIGACIONS RECONEGUDES NETES	AJUSTA- MENTS	RESULTAT PRESSUPOS- TARI
a. Operacions corrents	7.167.618,16	5.909.766,98		1.257.851,18
b. Altres operacions no financeres	1.661.006,23	4.384.013,94		-2.723.007,71
1. Total operacions no financeres (a + b)	8.828.624,39	10.293.780,92		-1.465.156,53
2. Actius financers				
3. Passius financers	120.202,42	107.237,78		12.964,64
<b>RESULTAT PRESSUPOSTARI DE L'EXERCICI</b>	8.948.826,81	10.401.018,70		-1.452.191,89
<b>AJUSTAMENTS</b>				
4. Crèdits gastats finançats amb romanent de tresoreria per despeses generals			351.298,32	
5. Desviacions de finançament negatives de l'exercici			1.486.512,38	
6. Desviacions de finançament positives de l'exercici			67.275,16	1.770.535,54
<b>RESULTAT PRESSUPOSTARI AJUSTAT</b>				<b>318.343,65</b>