



Memòria 2011

Ajuntament de Centelles

Presentació	2
Corporació municipal.....	3
Alcaldia	5
Secretaria.....	6
Obres i Urbanisme	6
Governació.....	7
Educació.....	8
Cultura.....	9
Informació i atenció a la ciutadania	10
Sanitat	10
Benestar social	11
Joventut.....	13
Promoció econòmica i ocupació	14
Esports.....	15
Medi ambient	16
Servei d'aigües municipal.....	20
Electradistribució Centelles, SLU.....	20
Hisenda	22



La memòria de 2011 segueix la tònica econòmica dels últims anys i en conseqüència totes les activitats, tant familiars com comercials i industrials, són una mica inferiors i d'aquí rau la importància que té que durant 17 anys haguem elaborat una memòria d'activitats, la qual ens permet poder analitzar les diferents activitats d'atenció i de servei a les persones en tots els àmbits de la vida municipal i social centellenca.

Aquí hi podem veure com evolucionen els serveis que oferim i les tendències que es van seguint com, per exemple, el cens escolar que ha anat pujant pel creixement de la població, cosa que també es demostra amb el padró d'habitants.

Totes les activitats no han crescut per igual, les activitats de lleure i educació no reglada han tingut una tendència a la baixa mentre que les de promoció econòmica i d'atenció a les persones que busquen feina s'han mantingut una mica a l'alça. Els serveis d'atenció primària del CAP segueixen en la línia dels últims anys i els programes de joventut i punts d'informació també.

Les dades que donen fe dels serveis realitzats pels Mossos d'Esquadra globalment són inferiors a l'any anterior, però si mirem servei per servei d'un any a l'altre són molt diferents i això bé motivat pel canvi de criteri a l'hora de comptabilitzar les dades.

Un fet significatiu és que durant el 2011 no es va construir cap habitatge nou i que el servei d'atur ha tornat a pujar tot i que circumstancialment l'últim trimestre de l'any 2010 va baixar al 14,5, però al 2011 ens hem tornat a col·locar al 16,5 igual que la mitjana d'Osona i un punt per sobre de la mitjana catalana.

Les activitats esportives segueixen mantenint la mateixa línia i sobre el medi ambient cal millorar en la recollida selectiva per tal de ser més eficients mediambientalment.

El consum d'energia queda estabilitzat. L'industrial ha pujat una mica, però, com que el domèstic ha baixat, l'un compensa a l'altre. De totes maneres, si ho miréssim amb la perspectiva dels anys, hi ha hagut un increment notable del consum domèstic que enguany ja supera els 13 milions de kWh i l'industrial és de gairebé de 21 milions kWh.

Per últim tenim la liquidació del pressupost, que una vegada més ens demostra que tenim uns comptes sanejats i que l'endeutament és baix i suportable, tot i que hem hagut d'anar disminuint les despeses en funció dels ingressos que tenim i, com que aquest s'ha reduït, la perspectiva dels pròxims anys és anar ajustant més els serveis i les activitats econòmiques.

Aquest any 2011 una vegada més he rebut el suport dels centellencs i les centellenques i tinc el goig de poder ser el servidor de tots ells, fet que ens esperona a tot l'equip a treballar cada dia una mica millor per tal de poder fer un poble per viure i conviure.

Miquel Arisa Coma
Alcalde

ALCALDE

Miquel Arisa Coma

TINENCES D'ALCALDIA

Josep Paré Aregall

Regidor d'Hisenda, Promoció econòmica,
Turisme i Benestar i Família

Anna Chávez Calm

Regidora d'Educació, Cultura i Obres i
Patrimoni.

Miquel Garcés Nadeu

Regidor d'Esports, Qualitat urbana i ADF

Eduard Banqueri Forns-Samsó

Regidor de Qualitat ambiental i Mobilitat i
Cooperació i Solidaritat

REGIDORS I REGIDORES

Margo Prat Creus

Gestió piscines

Alexis Toll Casadesús

Regidor de Festes

Cristina Ramos Capdevila

Regidora de Joventut i Lleure i Informació
i Atenció al ciutadà

Joana Aragall Musach

Regidora d'Igualtat i Gent gran

Pere Figueras Freixas

Regidor de Sanitat i Participació ciutadana

Miquel Matavacas Bayés

Estanis Relats Canet

Assumpta Falgueras Marsal



A partir de l'11 de juny

ALCALDE

Miquel Arisa Coma

TINENCES D'ALCALDIA

Josep Paré Aregall

Regidor d'Hisenda, Promoció econòmica, Turisme, Benestar i família i Informació i atenció al ciutadà

Anna Chávez Calm

Regidora de Cultura, Obres, Patrimoni i Participació ciutadana

Miquel Garcés Nadeu

Regidor de Qualitat urbana, ADF, Mobilitat, Gestió piscina i PAFES

Neus Verdaguer

Regidora de Festes, Igualtat i Medi Ambient

REGIDORS i REGIDORES

Sònia Higuero Demasón

Regidora d'Educació i Sanitat

Josep Arisa Argemí

Regidor d'Esports i Indústria

Maria Urpina Romeu

Regidora de Gent gran , Cooperació, Solidaritat i Comerç

Jacinto Prado Martínez

Regidor de Joventut i Lleure

Isabel Matas Babon

Jordi Morera Ayza

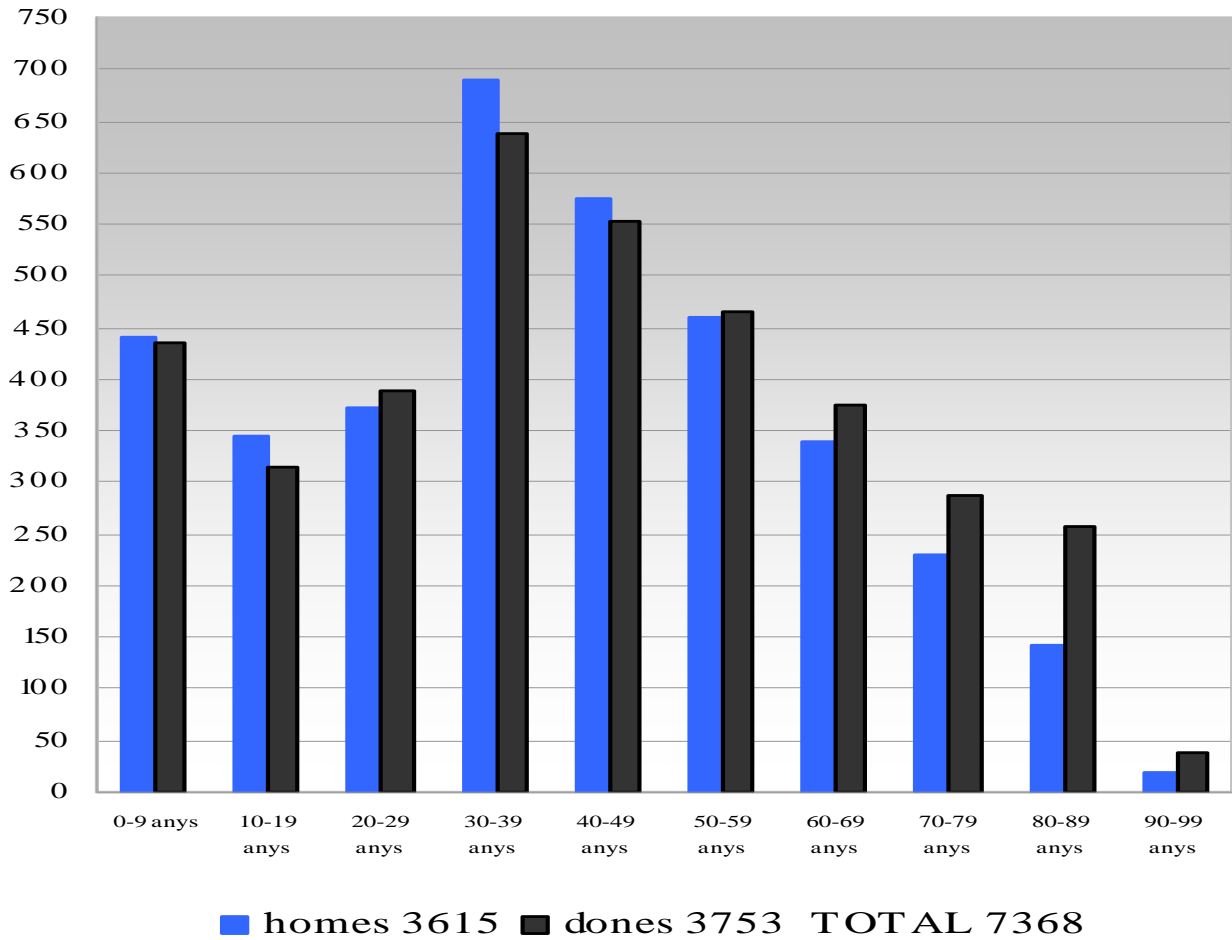
Assumpta Falgueras Marsal

Norbert Gómez Sala



JUNTES DE GOVERN			
Assumptes a tractar		Assumptes a tractar	
18 de gener	5	5 de juliol	7
1 de febrer	9	29 de juliol	9
15 de febrer	7	20 de setembre	8
1 de març	6	4 d'octubre	9
15 de març	7	18 d'octubre	6
5 d'abril	8	2 de novembre	6
3 de maig	9	15 de novembre	6
17 de maig	8	7 de desembre	10
8 de juny	1	20 de desembre	6
21 de juny	7		
SESSIONS DE PLE			
16 de febrer	2	16 de juny	6
24 de febrer	9	5 de juliol	6
24 de març	5	13 de juliol	4
26 d'abril	7	22 de setembre	6
12 de maig	2	24 d'octubre	1
13 de maig	1	27 d'octubre	5
8 de juny	1	15 de desembre	8
11 de juny	1		
DECRETS 210			
ACTIVITAT REALITZADA PER L'ALCALDIA			
Entrevistes concedides a la ciutadania	1400	Reunions al Consell Comarcal	214
Entrevistes amb entitats	80	Reunions amb mitjans de comunicació	38
Entrevistes amb institucions	116	Inauguracions	23
Entrevistes amb escoles	53	Actes protocol·laris	125
Entrevistes amb empreses	223	Casaments	18
Reunions de treball	125	Reunions amb la Federació de Municipis	28

PADRÓ D'HABITANTS PER EDAT I SEXE



DOCUMENTS REGISTRATS	CERTIFICATS
Entrada 1760	4080
Sortida 2391	

Obres i Urbanisme

OBRES MAJORS I MENORS	
Llicències demanades 168	Llicències concedides 144
EXPEDIENTS D'ACTIVITATS	
Llicències tramitades 20	
HABITATGES CONSTRUÏTS	PLACES D'APARCAMENT
0	0

PARADES DEL MERCAT 65			
SERVEIS REALITZATS PER LA POLICIA LOCAL			
Accidents de persones	9	Detencions	7
Accidents de vehicles	12	Danys a vehicles	22
Accidents laborals	1	Focs	2
Actes de vehicles abandonats	51	Grues	27
Alarmes	187	Identificació de vehicles	244
Aldarulls	19	Identificació de persones	143
Animals recollits	25	Intervenció per ordre d'allunyament	11
Baralles veïnals	63	Multes de trànsit	124
Baralles	9	Actes	345
CAP	26	Permisos per fer foc	21
Col·laboració amb bombers	2	Serveis amb serveis socials	11
Col·laboració amb mossos d'esquadra	41	Queixes per sorolls	127
Col·laboració amb CNP	3	Queixes diverses	305
Control de vehicles	36	Queixes de veïns	213
Control de dispositius policíacs	6	Furts	87
Control de ciclomotors	21	Furts dins dels vehicles	25
Control d'obres	4	Robatoris amb intimidació	9
Desperfectes	31	Furts de vehicles	2
Desperfectes per vandalisme	11	Violència de gènere	34
SERVEIS REALITZATS PELS MOSSOS D'ESQUADRA			
Emergències	10	Menors	5
Trànsit	127	Policia assistencial	47
Policia administrativa	45	Ordre públic	32
Seguretat ciutadana	150	Medi ambient	3

CENS ESCOLAR			
Escola bressol Niu d'infants	78	Escola Ildefons Cerdà	422
Escola bressol El petit pi	71	Escola Sagrats Cors	541
Escola Xoriguer	61	Institut Pere Barnils	531
Procedència dels alumnes: Centelles 1143 altres municipis 561 Total 1704			
ALUMNES DE FORMACIÓ PERMANENT			
Escola de Música	205	Casal d'estiu	138
Escola de Dibuix	32	Puntes al coixí	22
Escola de Gimnàstica	92	Curs de gralla	15
ESCOLA DE PERSONES ADULTES			
Curs o taller			Places ocupades
Anglès nivells 1, 2 i 3			201
Anglès EOI (Escola oficial d'idiomes)			32
Anglès conversa			28
Anglès per a viatgers			7
Català Iniciació, Bàsics, B1 i B2			46
Ceràmica			31
Cuina de Nadal			12
Cultura Bàsica nivells 1 i 2			64
Dibuix i Pintura			94
Francès nivell 1			27
Graduat Educació Secundària GES			37
GPS muntanya			18
Informàtica bàsica nivells 1 i 2			62
Informàtica majors de 60 anys			153
Institut Obert de Catalunya IOC			7
Ioga i Exercici i respiració			121
Patchwork			52
Preparació proves d'accés a cicles formatius de Grau mitjà i Superior			56
Taller de Facebook			7

ACTIVITATS REALITZADES			
Concerts	10	Espectacles i festivals	11
Conferències	27	Exposicions	31
Cinema	6	Teatre i dansa	21
ACTIVITATS PORTADES A TERME CONJUNTAMENT AMB LES ESCOLES			
Festa de Sant Jordi		Rua de Carnaval	
Exposició de Dibuix Sant Jordi		Teatre, música i cinema a través del programa "Anem a teatre", de la Diputació de Barcelona	
Racons literaris de Sant Jordi			
VISITES SALES D'EXPOSICIONS			
Centre d'art el Marçó vell	1221	Capella de Jesús	9347
Sala de la biblioteca La Cooperativa	2838		
BIBLIOTECA			
Visites	19272	Persones usuàries del préstec	7494
Persones usuàries d'Internet	4050	Préstecs	24609
Persones usuàries de Wi-Fi	3489	Carnets nous	226
SERVEI DE CATALÀ			
Revisions		Activitats	
Administració pública	277	Cursos a distància	
Àmbit socioeconòmic	28	Tutories de sessions presencials	
Associacions i particulars	36	Voluntariat per la llengua	
SERVEI D'ARXIU MUNICIPAL			
Consultes externes		Fons documentals	
Persones usuàries	45	Fons municipal (metres lineals)	412
Consultes	69	Fons no municipals (metres lineals)	115
Col·laboració en activitats	7	Documents especials (unitats)	18034
Consultes internes	262	Biblioteca i hemeroteca (volums)	422

MATERIAL PROPIETAT DE L'AJUNTAMENT DEIXAT EN CONDICIÓN DE PRÉSTEC				
	Vegades que s'ha deixat	Taules	Cadires	Peces entarimat
Associacions i festes de carrer	84	823	7585	177
MATERIAL PROPIETAT DE L'AJUNTAMENT DEIXAT EN CONDICIÓN DE LLOGUER				
Particulars	13	45	370	6
ENTRADES A LA PÀGINA WEB www.centelles.cat				
148.219 entrades anuals (si un usuari hi entra més d'un cop al dia, només se'n comptabilitza una)				

Sanitat

ACTIVITAT EAP OSONA SUD ALT CONGOST SLP					
	Visites centre	Visites domicili		Visites centre	Visites domicili
Medicina	40558	733	Extraccions	7301	190
Urgències medicina	9324	203	Controls de <i>Sintrom</i>	847	20
Pediatria	13216	1	Audiometries	45	-
Infermeria pediatria	5980	1	Espirometries	170	-
Infermeria	23845	989	Electrocardiogrames	1392	-
Urgències infermeria	4125	261	Citologies	412	-
ATDOM transitoris	-	722	Recerca	1792	-
Tarda jove	71	-	Odontologia	5770	-
Treball social	270	21	Higienista	584	-
Llevadora	2811	-	Podologia	760	-
Consultoria/Pac. complet	37	-	Peu diabètic	115	-
Fisioteràpia	201	-	Homeopatia	315	-
Vacunacions	1693	-	Acupuntura	163	-
Residències	2053	-	Psicologia	592	-
Visites telefòniques	3172	-	Dietètica	534	-
Promig de visites per dia: 489,2 al centre i 11,9 al domicili					
DONACIONS DE SANG 677					

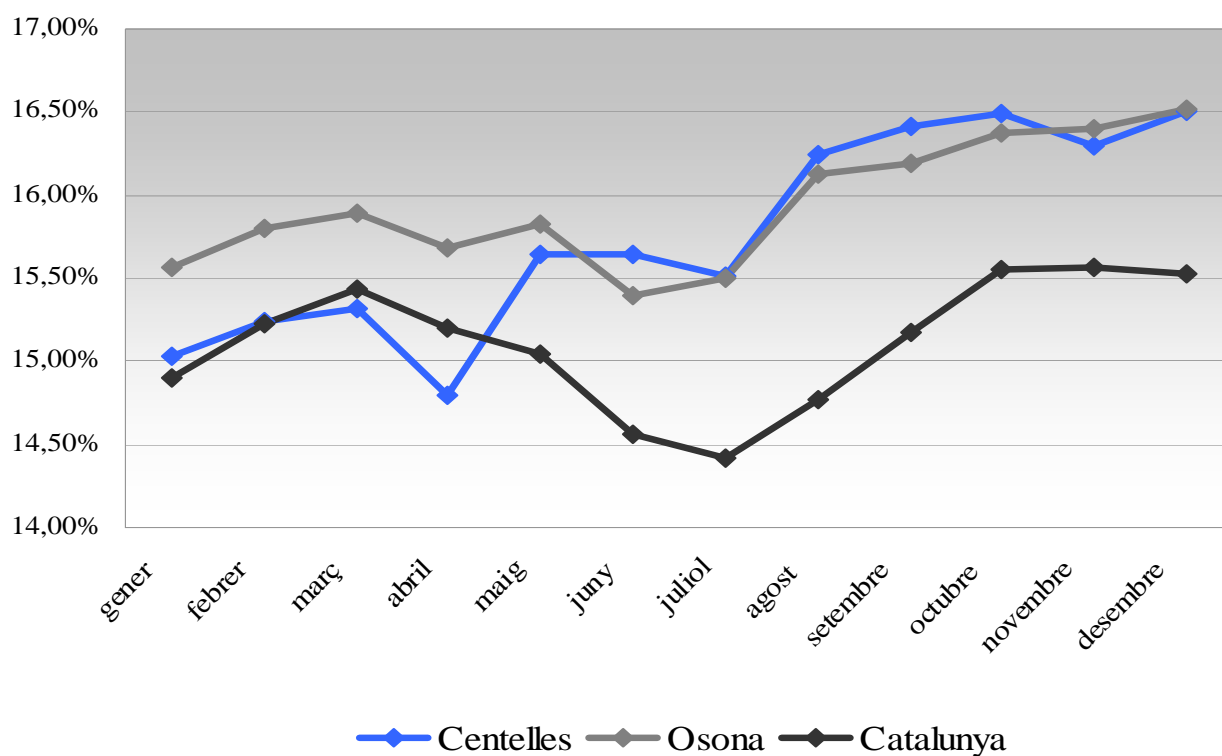
RESIDÈNCIA SANT GABRIEL			
Residents	Homes	Dones	Total
Menors de 69 anys	5	-	5
De 70 a 74 anys	-	1	1
De 75 a 79 anys	2	6	8
De 80 a 84 anys	3	13	16
De 85 a 89 anys	3	25	28
De 90 a 94 anys	3	6	9
De 95 a 100 anys	2	6	8
Totals	18	57	75
Centre de dia	Homes	Dones	Total
Menors de 69 anys	1	2	3
De 70 a 74 anys	1	1	2
De 75 a 79 anys	1	4	5
De 80 a 84 anys	1	6	7
De 85 a 89 anys	-	6	6
De 90 a 94 anys	-	2	2
Més de 95 anys	-	1	1
Totals	4	22	26
Demandes de places de la Residència	Centelles	Altres municipis	Total
Informació	45	22	67
Ingressos (16 indefinits, 8 temporals)	24	-	24
Demandes pendents d'ingrés	1	-	
Demandes de places del Centre de dia			
Informació	13	2	15
Ingressos	7	-	7
Baixes	8	-	8
Demandes pendents d'aprovació	1	-	1
Demandes pendents d'ingrés	1	-	1

SERVEIS BÀSICS D'ATENCIÓ SOCIAL PRIMÀRIA INDIVIDUAL			
Intervencions		Problemàtiques	
Informació	2127	Habitatge	32
Assessorament - orientació	852	Econòmiques	283
Tractament	710	Laborals	218
Tràmits i gestions	640	Salut, disminucions, drogodependències	291
Atenció domiciliària social		Estudis, formació	51
Infància-Adults	16	Personals, familiars, socials	343
Gent gran	73	Maltractaments	16
Atenció domiciliària dependència		Violència domèstica	8
Adults	2	Altres	10
Gent gran	37		
Teleassistència	210		
Servei d'atenció a la llar	19		
SERVEIS BÀSICS D'ATENCIÓ SOCIAL PRIMÀRIA COMUNITÀRIA			
Dinamització gent gran: 48 persones			
Taller de Memòria: 12 persones			
Grups de gimnàstica per a gent gran: 9 persones			
IV Jornades de la gent gran: 89 persones			
Intercanvi de casals de gent gran "Tens molt per veure": 50 persones			
Més a prop: 119 persones entrevistades majors de 80 anys			
Espai Jove: 32 joves al mes			
Reforç extraescolar Espai Jove: 19 joves			
Suport al reforç extraescolar de Càritas: 32 infants			
Accions de promoció de participació de les dones al municipi:	Xerrades mensuals: 21 persones		
	Actes commemoratius: 80 persones		

PROGRAMES DE JOVENTUT – PLA JOVE	
1- Promoció d'hàbits saludables (10 tallers)	
2- Suport a entitats i grups de joves	
3- Oci Jove: Centelles Burning, Activitats de Festa Major	
4- Programa d'estiu: Nits de piscina (766 participants)	
5- El PIPA: Punt d'Informació, Participació i Assessorament per a joves	
6- El PIPA als centres d'educació secundària (462 consultes)	
7- Jornada de formació de delegats/ades dels centres d'ensenyament secundari de Centelles (54 participants)	
8- Xerrades d'orientació sobre estudis i professions a 4t d'ESO de l'Institut (75 estudiants)	
9- Camp urbà Civikè 2011 (9 participants)	
10- 6a Duatló de muntanya de Centelles (123 participants)	
PUNT D'INFORMACIÓ, PARTICIPACIÓ I ASSESSORAMENT EL PIPA	
Consultes	
Assessoria d'estudis i professions	715
Assessoria de treball (recursos, borsa i formació)	245
Assessoria de viatges i hodoteca	173
Assessoria d'habitatge	338
Participació	57
Lleure	289
Cultura	254
Cohesió social	33
Salut i Esports	120
Solidaritat i relacions internacionals	9
Sostenibilitat, Medi ambient i consum	54
Tecnologies de la informació i la comunicació	173
Total consultes	2460
Altres serveis	
Carnets internacionals (alberguista i estudiant)	21
Préstec de guies	18
Autoconsulta Internet	1683
Total consultes i serveis	4182

SERVEI D'OCUPACIÓ			
Mercat de treball i empreses			
Persones en situació d'atur	608	Autònoms	652
Persones assalariades	1530	Empreses	227
Borsa de treball			
Primeres entrevistes	337	Assistents sessions informatives	250
Seguiments a inscrits borsa treball	1270	Feines gestionades	64
Usuaris que han trobat feina a través del Servei	80		
Servei a l'empresa			
Assessoraments a empreses	210	Projectes d'empresa analitzats	52
Empreses creades	12	Tramitació d'ajudes	23
Parades de mercats i fires			
Mercat del diumenge (setmanal)	65	Fira de la ratafia i productes de la terra (anual)	42
Mercat anticrisi (anual)	75	Fira de la tòfona (anual)	58
Mercat màgic (anual)	80		

EVOLUCIÓ DE LA TAXA D'ATUR



ENTITATS ESPORTIVES			
	Instal·lació que utilitzen	Socis	Practicants
Agrupació de caçadors	-	188	188
Agrupació esportiva Centelles (futbol sala)	Pavellons	-	més de 250
Agrupació de pescadors esportius	-	89	89
Associació de patinatge, secció Club patí	Pavellons	-	més de 20
Centre excursionista de Centelles	-	130 socis, 75 federats	-
Club bàsquet Centelles	Pavellons	-	més de 70
Club natació Centelles	Piscina coberta	-	més de 50
Club patí Centelles (hoquei)	Pavellons	150	més de 90
Club tennis Centelles	Pistes de tennis	-	més de 150
Penya escacs Centelles, secció billar	Local biblioteca	-	més de 70
Penya motorista Centelles	-	15	-
Unió Esportiva Centelles (futbol)	Camp de futbol	-	més de 300
Tennis taula, secció Club tennis	Gimnàs escola I. Cerdà	-	més de 20
Club BTT Osona	-	-	30
Futbol botons	-	-	16
Grup d'escalada	-	-	20
Penya ciclista Centelles	-	-	Uns 200
Tot i que actualment no hi ha club de petanca les pistes les utilitzen més de 50 practicants			
La piscina coberta amb sales de condicionament físic i activitats té més de 1700 persones abonades			
Setmanalment hi ha unes 1000 persones que entrenen als pavellons, a la pista poliesportiva i a la pista de l'escola Ildefons Cerdà			

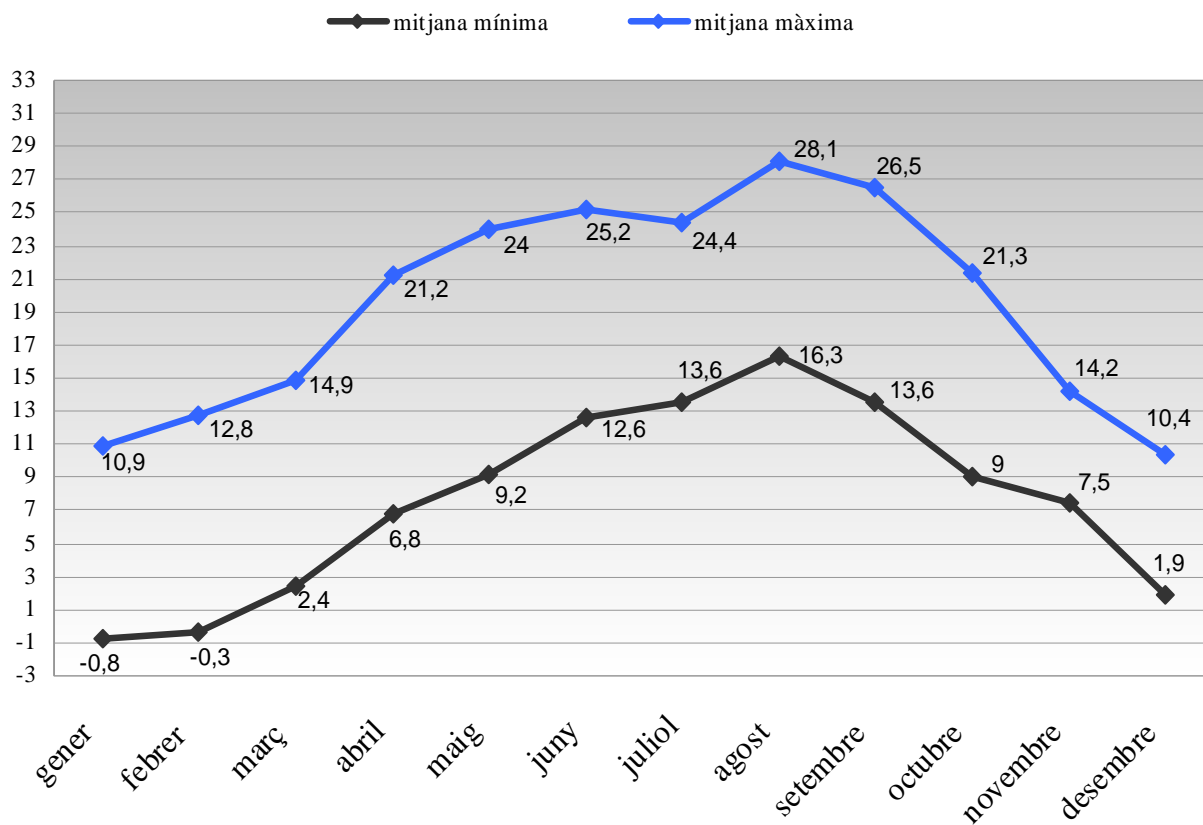
DEIXALLES RECOLLIDES (kg)			
Rebuig		2.343.500	
Orgànic		241.040	
Trastos 1r dilluns de mes		167.340	
	Contenidors	Kg recollits	
Vidre	16	188.620	
Roba	4	22.500	
Plàstic, paper i cartró	74	553.590	
MATERIALS RECOLLITS A LA DEIXALLERIA (kg)			
Bateries	74	Pneumàtics	22960
Ferralla	11840	Runes	268740
Fluorescents	98	Tèxtil	645
Fusta i voluminosos	97860	Varis	4875
Oli mineral	2685	Vegetals	73485
Piles	146		
RESIDUS RECOLLITS A LES MINIDEIXALLERIES (kg)			
CD i DVD	33	Cartutxos d'impressora	30
Piles i bateries de mòbil	400	Telèfons mòbils	23
Bombetes i halògens	25	Bombetes de baix consum	30
Esprais	37		

ARBRES INVENTARIATS

Nom comú i científic	Lloc on es poden trobar	Total
Acàcia de Constantinoble – <i>Albizia</i>	Avinguda d'Ildefons Cerdà	24
Àlber – <i>Populus alba bolleana</i>	Parc poliesportiu	20
Alzina – <i>Quercus ilex</i>	Parc dels Avellaners	29
Alzina Surera – <i>Quercus suber</i>	Parc dels Avellaners	11
Arbre de Júpiter – <i>Lagerstroemia indica</i>	C. del Marquès de Peñaplata	23
Arbre de l'amor – <i>Cercis siliquastrum</i>	Plaça del Puigsagordi	3
Arbre del cel – <i>Ailanthus</i>	Plaça de Can Cases	277
Avellaner – <i>Corylus</i>	Parc dels Avellaners	6
Avet – <i>Picea abies excelsa</i>	Sant Pau	1
Bedoll – <i>Betula</i>	Parc dels Avellaners	7
Castanyer d'Índies – <i>Aesculus hippocastanum</i>	Carrer del Castell del Fitó	7
Erable de sucre – <i>Acer saccharinum</i>	Plaça Major	25
Freixe – <i>Fraxinus</i>	La Gavarra	6
Liquidàmbar – <i>Liquidambar styraciflua</i>	Avinguda de Rodolf Batlle	4
Lledoner – <i>Celtis australis</i>	La Gavarra	44
Magnòlia – <i>Magnolia grandiflora</i>	Plaça de l'Electra	1
Mèlia – <i>Melia azederach</i>	Carrer dels Hostalets	144
Morera – <i>Morus</i>	Ronda dels Esports	70
Morera falsa – <i>Catalpa bignonioides</i>	Avinguda d'Ildefons Cerdà	89
Negundo – <i>Acer negundo</i>	Carrer d'Anselm Clavé	257
Om – <i>Ulmus minor</i>	Pont de les Bruixes	24
Parera de Flors – <i>Pyrus calleryana chanticleer</i>	Avinguda de Rodolf Batlle	22
Pi – <i>Pinus pinea</i>	Plaça del Pi	97
Plàtan – <i>Platanus</i>	El Passeig	132
Pollancre – <i>Populus italica</i>	La Gavarra	4
Prunera fulla vermella – <i>Prunus pissardii</i>	Carrer de Sant Josep	59
Roure – <i>Quercus robur</i>	Parc dels Avellaners	41
Til·ler – <i>Tilia</i>	Carretera de Sant Feliu	77
Troana – <i>Ligustrum japonicum</i>	Al costat de l'estació de tren	2
Tulipero de Virginia - <i>Liriodendron</i>	Carrer dels Hostalets	9
Xiprer – <i>Cupressus sempervivens</i>	Carrer de Jesús	10

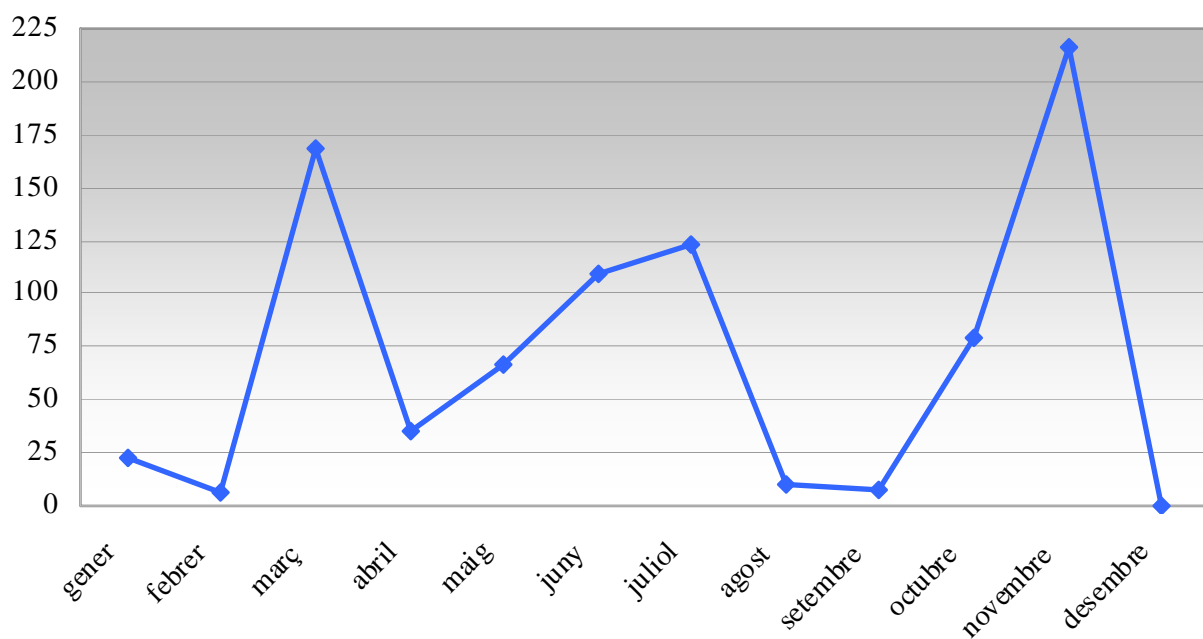
TEMPERATURES

mínima -9,5 el 23 de gener
màxima 34,5 el 20 d'agost



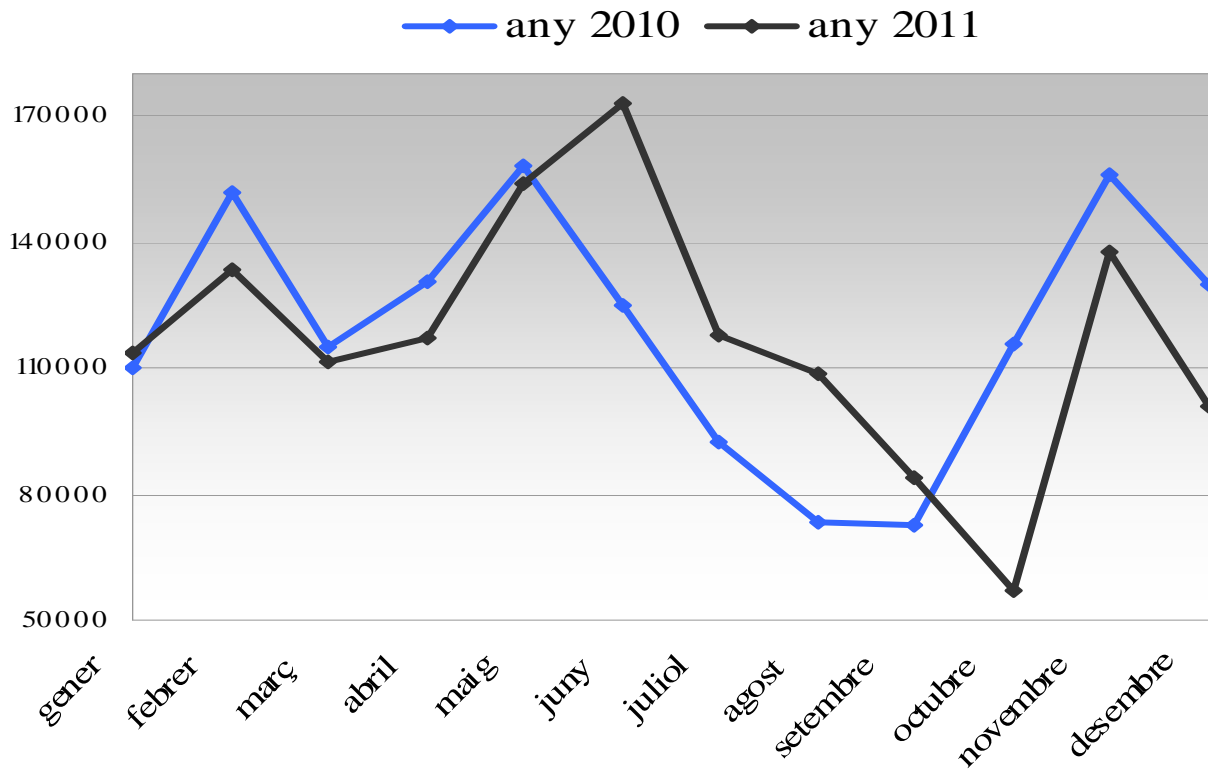
PLUJA

Total 845 litres

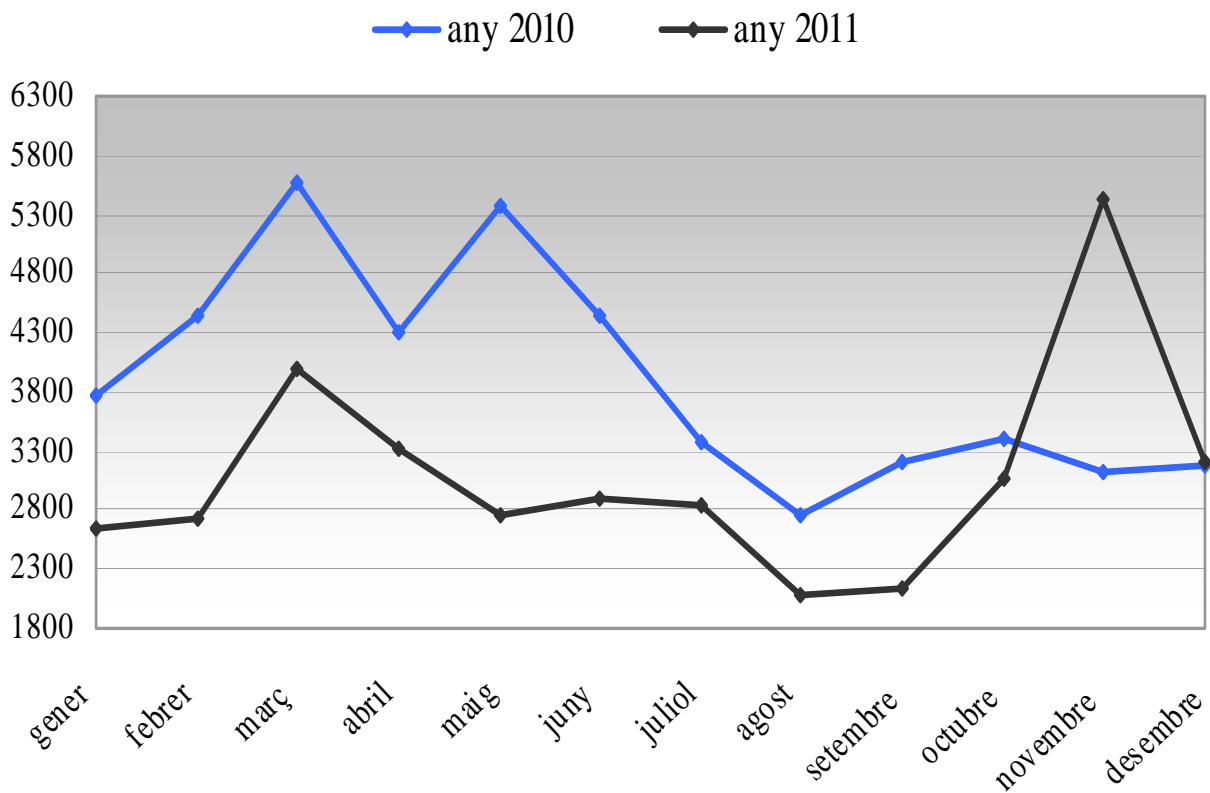


Dades facilitades per la revista El Portal

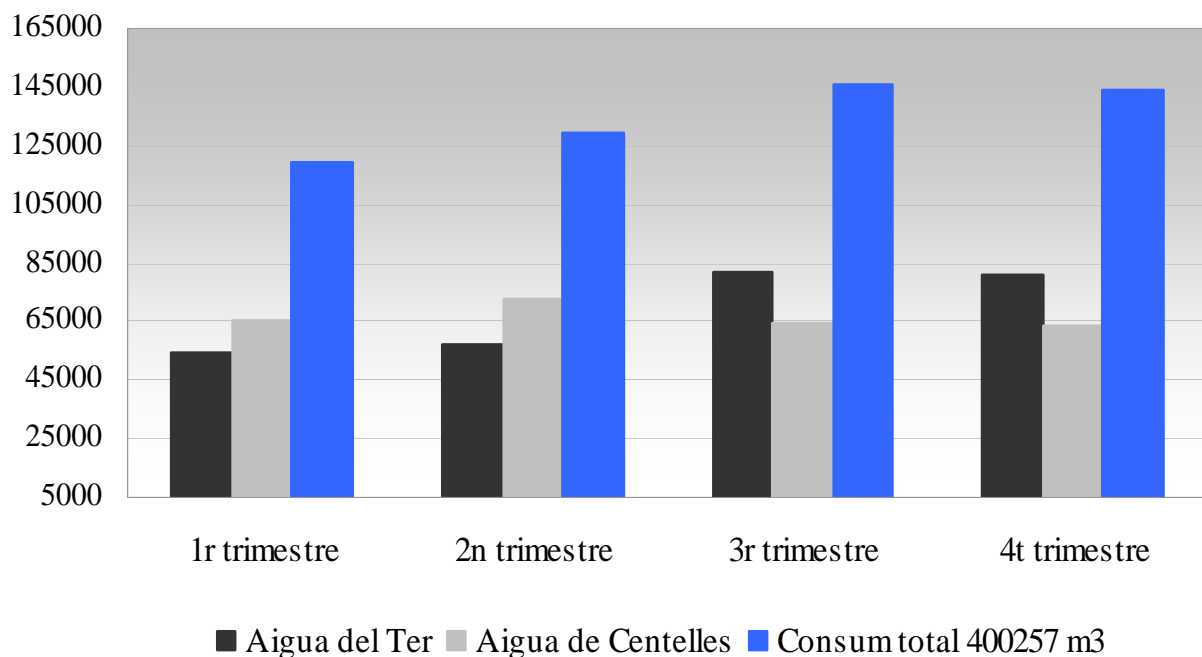
**ESTACIÓ DEPURADORA D'AIGÜES RESIDUALS
RESIDUS – KG. FANG**



CABAL TRACTAT M³/DIA



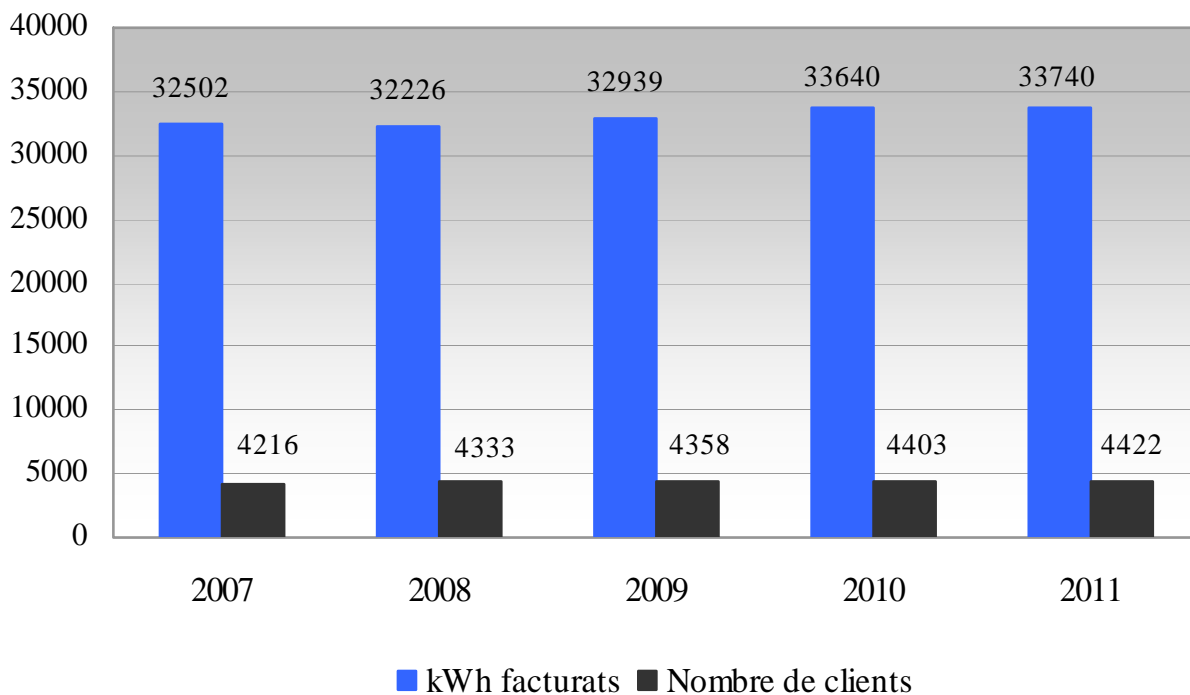
m³ FACTURATS PER BLOCS



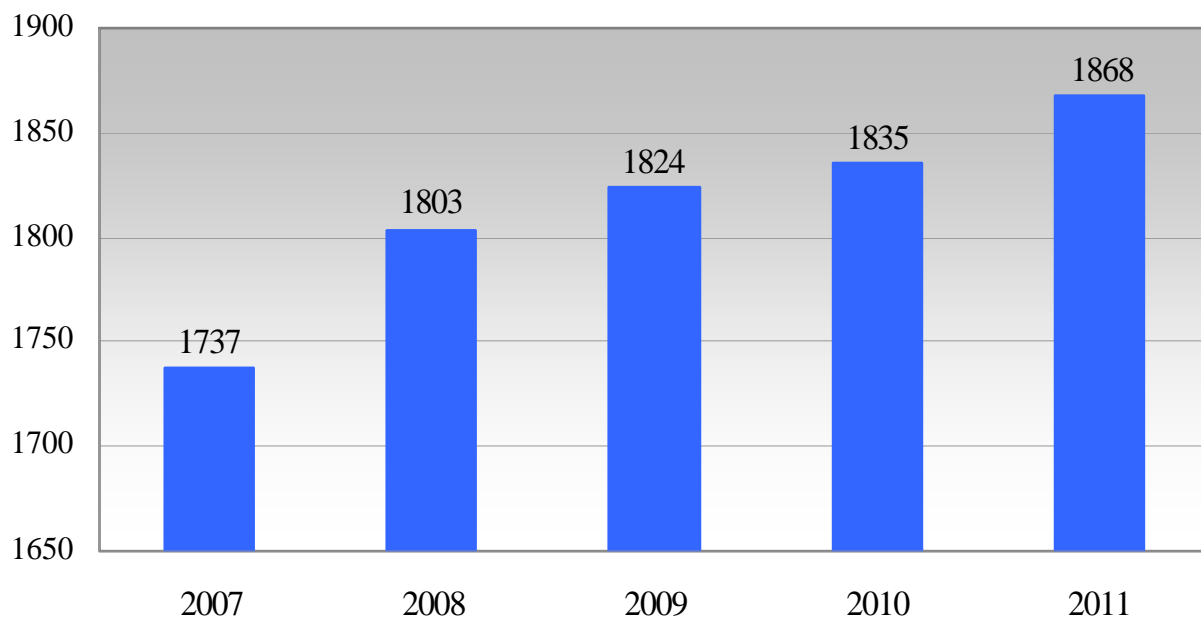
3759 abonats

Electradistribució Centelles, SLU

POTÈNCIA FACTURADA I NOMBRE DE CLIENTS

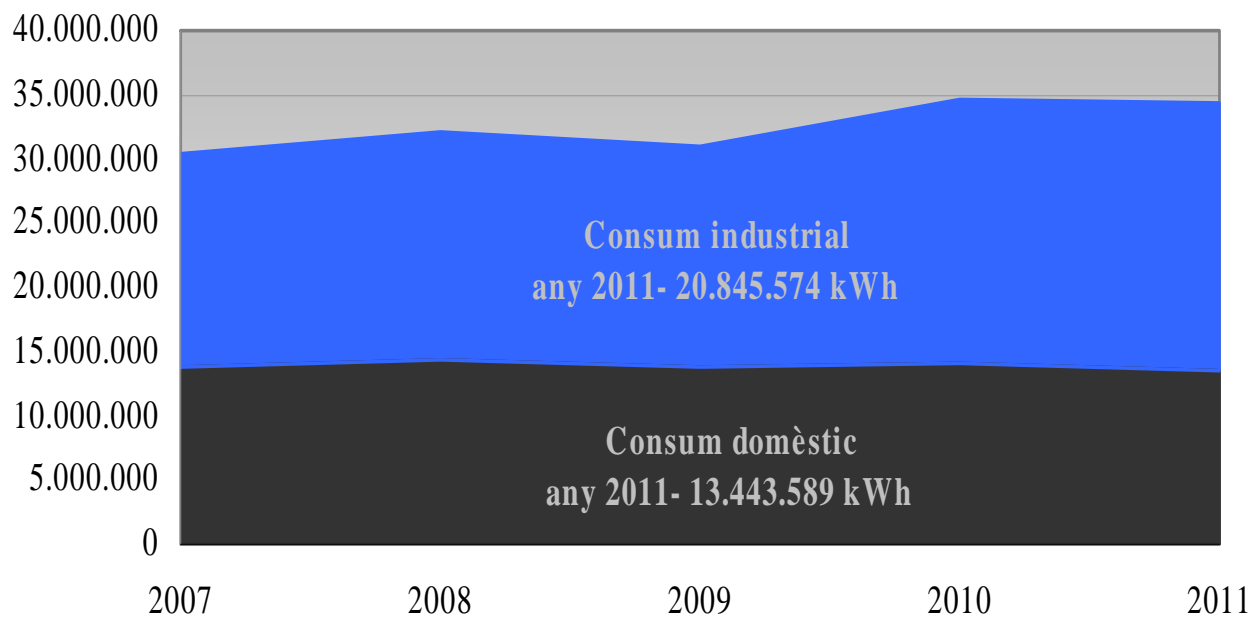


LLUMINÀRIES DE L'ENLLUMENAT PÚBLIC



1689 de vapor sodi hal·logenurs fluorescència, 17 leds i 162 de vapor mercuri pendents de canviar

CONSUMS DOMÈSTICS I INDUSTRIALS



■ Consum kWh T.10+2.0x+3.0.1 domèstic

■ Consum kWh T.3.0.2+2.1 industrial

INGRESSOS	RECAPTAT	PENDENTS DE COBRAR	DRETS RECONEGUTS
IMPOSTOS DIRECTES			
Impost de béns immobles de rústica	3.326,38	206,36	3.532,74
Impost de béns immobles d'urbana	1.170.082,40	82.439,36	1.252.521,76
Impost de vehicles de tracció mecànica	403.810,83	27.094,40	430.905,23
Impost de l'increment del valor dels terrenys	49.713,76	12.067,99	61.781,75
Impost d'activitats econòmiques	216.195,36	29.901,16	246.096,52
IMPOSTOS INDIRECTES			
Impost de construccions i obres	46.928,57		46.928,57
TAXES, PREUS PÚBLICS I ALTRES INGRESSOS			
Clavegueram	180.606,52	16.394,03	197.000,55
Recollida d'escombraries	399.029,62	49.602,44	448.632,06
Cementiri municipal	19.469,33	596,57	20.065,90
Llar d'infants	375.885,05	1.849,74	377.734,79
Parc poliesportiu	30.541,14		30.541,14
Llicències d'obertura d'establiments	1.235,52		1.235,52
Taxa per llicències urbanístiques	12.618,64		12.618,64
Expedició de documents	1.531,12		1.531,12
Entrada de vehicles	33.380,53	2.688,07	36.068,60
Ocupació del sòl i subsòl	82.575,45	15.705,24	98.280,69
Parades, barraques, casetes de venda	21.894,11		21.894,11
Taules i cadires	2.415,00		2.415,00
Ocupació de terrenys amb material de construcció	8.810,82		8.810,82
Multes	4.174,50	7.125,00	11.299,50
Recàrrecs de pròrroga i constrenyiment	620,82		620,82
Interessos de demora	4.048,78	332,63	4.381,41
Quotes d'urbanització (aprof. i indemnitz.) Sant Pau	182.472,43		182.472,43
Recursos eventuais	11.477,17		11.477,17
Promoció econòmica i Comerç	8.682,39		8.682,39
Activitats culturals	19.365,95		19.365,95
Activitats de joventut	3.508,27		3.508,27
Altres activitats: cinema, teatre	1.502,00		1.502,00
Sancions tributàries	1.221,49	5.397,35	6.618,84
Cessió d'ús d'habitatges	4.685,97		4.685,97
TRANSFERÈNCIES CORRENTS			
Participació Fons N. Coop. municipal	1.159.058,44	68.784,51	1.227.842,95
Altres transferències de l'Estat	9.714,00		9.714,00
Generalitat, Pla de barris 2010	2.233,72	21.812,56	24.046,28
Generalitat: subvenció llar d'infants	291.200,00		291.200,00
Generalitat: Escola de Música		83.260,00	83.260,00
Generalitat: subvenció AODL	56.190,63		56.190,63
Generalitat: xarxa Inícia		18.728,48	18.728,48
Transferències corrents de la Generalitat	37.815,28		37.815,28
Generalitat: subvencions SOC. Accions ocupacionals	183.769,55	14.689,56	198.459,11
Agència catalana de residus, retorn del cànon	15.066,97		15.066,97
Subvencions ordinàries. Diputació	111.511,73		111.511,73
Diputació: Pacte de Promoció econòmica		57.936,10	57.936,10
Diputació: Subvenció de Dinamització comercial		19.500,00	19.500,00
Diputació: ajuts d'urgència social i serveis socials	4.166,55		4.166,55
Ajuntaments Pacte de Promoció econòmica	20.895,00	9.336,00	30.231,00
Consell Comarcal, aportació UBASP	24.915,29	40.290,02	65.205,31
INGRESSOS PATRIMONIALS			
Interessos de dipòsits, bancs i caixes	19.845,15		19.845,15
Electradistribució: participació de beneficis		350.281,71	350.281,71
Electradistribució: arrendament de locals	13.904,24		13.904,24
Electradistribució: arrendament de xarxes	163.214,41		163.214,41
Concessió del servei d'aigües	3.007,73		3.007,73

INGRESSOS	RECAPTAT	PENDENTS DE COBRAR	DRETS RECONEGUTS
Concessió del servei del tanatori	1.147,76		1.147,76
TRANSFERÈNCIES DE CAPITAL			
Generalitat, Pla de barris	5.600,99	447.942,84	453.543,83
Generalitat: subvenció Programa d'adequació Urb. St. Pau		115.151,52	115.151,52
Generalitat: PUOSC Plaça de Catalunya		127.199,88	127.199,88
Generalitat: PUOSC Urbanització carrer de Sant Llop		79.411,35	79.411,35
D'empreses privades: REED	22.443,00		22.443,00
PASSIUS FINANCERS			
Ajut de caixa	115.394,24		115.394,24
TOTAL	5.562.904,60	1.705.724,87	7.268.629,47

DESPESES	PAGAT	PENDENTS DE PAGAR	OBLIGACIONS RECONEGUDES	ROMANENT DE CRÈDIT
PERSONAL				
Remuneracions d'alts càrrecs	36.219,40		36.219,40	
Personal	1.476.256,16		1.476.256,16	
Prevenió de riscos laborals	5.165,71	1.608,99	6.774,70	
Assegurances socials i mutualitats	429.990,41		429.990,41	
DESPESES CORRENTS EN BÉNS I SERVEIS				
ARRENDAMENTS I CÀNONS				
Lloguer del parc de la ronda dels Esports	4.504,66		4.504,66	
Lloguer local del carrer del Socós, 23	3.344,68		3.344,68	
Rènting de les màquines fotocopiadores	7.842,86	388,47	8.231,33	
Rènting dels vehicles municipals	12.784,86	854,58	13.639,44	
REPARACIONS, MANTENIMENT I CONSERVACIÓ				
INFRAESTRUCTURES I BÉNS NATURALS				
Vies públiques	129.341,45	17.737,92	147.079,37	
Clavegueram	1.980,28	874,81	2.855,09	
Actuacions millora ambiental riu Congost 2010	16.979,52	5.179,26	22.158,78	9.722,92
Manteniment de la franja exterior de protecció	3.528,88		3.528,88	
Parcs públics, jardineria	19.167,46	8.954,67	28.122,13	
EDIFICIS I ALTRES CONSTRUCCIONS				
Cementiri	3.485,79	3.443,26	6.929,05	
PIPA	112,25		112,25	
Casal dels Avis	468,75	53,56	522,31	
Escoles	49.671,86	8.827,99	58.499,85	
Escoles bressol	13.058,00	4.955,42	18.013,42	
Biblioteca	5.384,72	46,62	5.431,34	
Casal Francesc Macià	23.538,78	2.667,04	26.205,82	
Cinema	1.270,76		1.270,76	
Edificis i dependències municipals	73.819,17	11.348,22	85.167,39	
MAQUINÀRIA I INSTAL·LACIONS				
Parcs i jardins	4.744,68	474,58	5.219,26	
Parc poliesportiu	205.050,08	4.923,94	209.974,02	
ELEMENTS DE TRANSPORT				
Reparació i manteniment de vehicles	675,95	54,55	730,50	
MOBILIARI				
Manteniment de maquinària d'oficines	12.136,29	5.593,22	17.729,51	
EQUIP DE PROCESSOS D'INFORMACIÓ				
Manteniment de l'equip informàtic	9.361,92		9.361,92	
ALTRE IMMOBILITZAT MATERIAL				
Manteniment i senyalització de vies públiques	9.659,49	3.613,11	13.272,60	
MATERIAL D'OFICINES				
PIPA		4,00	4,00	
Oficines municipals	8.132,69	2.332,60	10.465,29	
SUBMINISTRAMENTS				
COMBUSTIBLES I CARBURANTS				
Electradistribució: consums propis	357.724,17		357.724,17	
Cànon ITS i CIH Subministrament d'aigua	11.500,00		11.500,00	
Escoles	44.948,97	37,50	44.986,47	
Escoles bressol	12.376,29		12.376,29	
Cultura	6.845,91	1.270,16	8.116,07	
Serveis municipals	8.340,95	261,01	8.601,96	
VESTUARI				
Vestuari policia municipal	3.354,92	114,98	3.469,90	
PRODUCTES DE NETEJA				

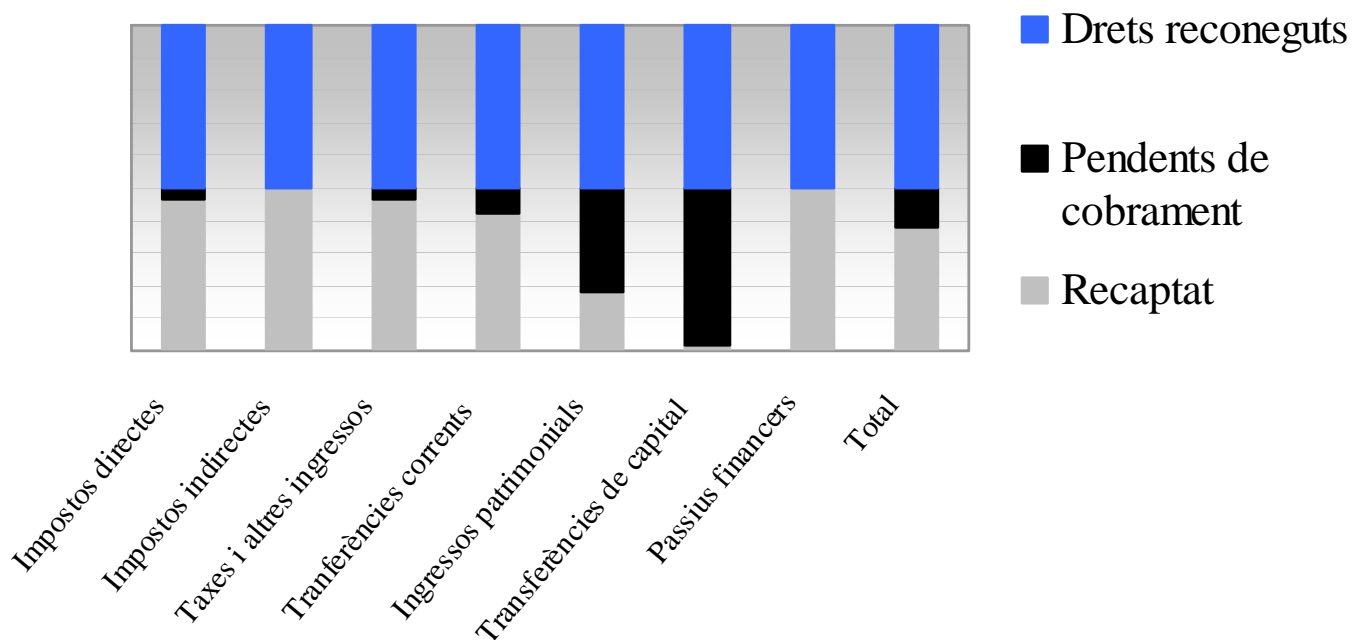
DESPESES	PAGAT	PENDENTS DE PAGAR	OBLIGACIONS RECONEGUDES	ROMANENT DE CRÈDIT
Casal dels Avis	125,57	66,65	192,22	
Escoles	722,84	464,87	1.187,71	
Escoles bressol	192,41	94,99	287,40	
Cultura	610,03	102,59	712,62	
Edificis municipals	3.849,28	934,06	4.783,34	
COMUNICACIONS				
DESPESES POSTALS I TELEFÒNIQUES				
Casal dels avis	455,51		455,51	
Cultura	1.269,03		1.269,03	
Edificis municipals	46.934,88	2.198,96	49.133,84	
TRANSPORTS				
Serveis municipals	683,29		683,29	
PRIMES D'ASSEGURANCES				
Serveis municipals	23.758,91		23.758,91	
PUBLICITAT I PROPAGANDA				
Difusió PIPA	939,58	539,50	1.479,08	
Difusió cultural	18.609,09	8.971,88	27.580,97	
Programes de la festa major	8.288,74	1.309,21	9.597,95	
Butlletins, serveis generals	21.246,00	3.909,71	25.155,71	
Atenció ciutadana	3.149,66	1.050,38	4.200,04	
JURÍDIC I CONTENCIÓS				
Despeses jurídiques: Litigis	38.200,20		38.200,20	
DESPESES DIVERSES				
Pla local de Joventut	19.002,59	292,64	19.295,23	
Dinamització estudiants	1.020,00	89,15	1.109,15	
Altres despeses de qualitat ambiental	6.850,58	2.753,98	9.604,56	
Centre d'art el Marçó vell	10.302,53	1.758,33	12.060,86	
Exposicions i documentació	10.091,56	176,00	10.267,56	
Concurs de pintura	5.789,73	13,00	5.802,73	
Teatre. Conveni amb la Diputació	1.677,72		1.677,72	
Activitats lúdiques i culturals. Festes	70.012,53	13.167,78	83.180,31	
Activitats lúdiques i culturals. Educació	3.732,25		3.732,25	
Activitats lúdiques i culturals. Lleure	11.308,86	26,54	11.335,40	
Activitats lúdiques i cult. Medi ambient i Coop.	4.010,61		4.010,61	
Activitats lúdiques i culturals. Cultura	49.243,29	354,00	49.597,29	
Turisme	321,08		321,08	
Casal dels avis	22.548,72		22.548,72	
Programa d'atenció domiciliària	19.389,50	9.441,13	28.830,63	
Benestar social, igualtat d'oportunitats	720,70	1.423,68	2.144,38	
Benestar social, espai jove	2.428,62	120,00	2.548,62	
Dinamització de la gent gran	5.419,96	521,14	5.941,10	
Servei de Promoció econòmica	20.170,62	4.608,37	24.778,99	
Servei de Promoció econòmica. Comerç	17.484,39	9.571,09	27.055,48	
Salut i Esports	3.731,39	28,70	3.760,09	
Escoles	20.378,54	4.187,24	24.565,78	
Escola d'estiu	6.311,52	5.977,31	12.288,83	
Activitats extraescolars	7.453,95		7.453,95	
Serveis generals i logística	36.832,31	9.826,82	46.659,13	
TREBALLS REALITZATS PER ALTRES EMPRESES				
SERVEIS DE NETEJA:				
Recollida d'escombraries i neteja de carrers	544.188,29	28.022,16	572.210,45	
Recollida de vidre i multiproducte	42.180,29	14.202,49	56.382,78	
Minideixalleries	4.023,34	1.628,77	5.652,11	
Parcs i jardins	74.829,70	7.143,72	81.973,42	
Escoles	56.417,64	7.466,81	63.884,45	

DESPESES	PAGAT	PENDENTS DE PAGAR	OBLIGACIONS RECONEGUDES	ROMANENT DE CRÈDIT
Escoles bressol	15.038,55	1.961,86	17.000,41	
Edificis culturals	412,42	421,08	833,50	
Biblioteca	23.607,42	2.344,90	25.952,32	
Edificis municipals	5.256,46	1.732,88	6.989,34	
ESTUDIS I TREBALLS TÈCNICS:				
Estudis i treballs tècnics	5.195,36	2.518,00	7.713,36	
Estudis i treballs tècnics. Pla de barris	21.352,85	3.647,15	25.000,00	
SERVEI DE RECAPTACIÓ	73.809,82		73.809,82	
DIETES				
Membres de la corporació	1.596,13	80,80	1.676,93	
Personal de la corporació	2.482,57	27,74	2.510,31	
ALTRES INDEMNITZACIONS				
Reparcel·lació de la urbanització de Sant Pau	114.000,00	240.129,63	354.129,63	602.525,16
Per danys de la festa major	24.000,00		24.000,00	
DESPESES FINANCERES				
Préstecs	4.851,14		4.851,14	
Altres	8.847,74		8.847,74	
TRANSFERÈNCIES A ALTRES ENTITATS				
A COMARQUES				
Consell Comarcal, Conveni protectora animals	7.991,23		7.991,23	
Consell Comarcal, Conveni Agència Energia	1.290,91		1.290,91	
QUE AGRUPIN MUNICIPIS				
Fund. Priv. Osona Formació i Desenvolup.	46.526,84		46.526,84	
Fund. Priv. Osona Formació i Desenvolup. (cursos)		9.872,77	9.872,77	
Serv.Prom. Econòmica, xarxa intermunicipal	6.000,00		6.000,00	
TRANSFERÈNCIES CORRENTS				
A CONSORCIS				
Consorti per a la Normalització lingüística 2010	10.509,36		10.509,36	
Consorti per a la Normalització lingüística 2011				12.000,00
Consorti Prom. Turística Portes del Montseny	2.905,20		2.905,20	
A FAMÍLIES I INSTITUCIONS SENSE FINALITAT DE LUCRE				
Atencions assistencials	22.557,51	378,60	22.936,11	
A famílies i institucions sense ànim de lucre	2.512,68		2.512,68	
Fons d'ajuda a països del tercer món	750,00	32.548,50	33.298,50	
Promoció econòmica, convenis ADFO I CITE	900,00	4.752,50	5.652,50	
Hospital de la Santa Creu de Vic	963,00		963,00	
Premis, beques i pensions d'estudi	900,00		900,00	
Escola bressol Niu d'infants	818.702,62		818.702,62	
AMPA Ildefons Cerdà		10.000,00	10.000,00	
Cursos form. coordinació informàtica escoles	4.248,00	472,00	4.720,00	
Cultura		7.585,00	7.585,00	
Escola de Música	134.000,00		134.000,00	
Esports	1.200,00	4.800,00	6.000,00	
Associació de defensa forestal		1.500,00	1.500,00	
Localred	843,45		843,45	
Associació Sant Tomàs PARMO	6.000,00		6.000,00	
Federació i Assoc. de municipis de Catalunya	2.808,52		2.808,52	
Joventut	700,00	300,00	1.000,00	
Tac Osona, Conveni mant. jocs infantils	3.184,17	1.465,83	4.650,00	
Creu Roja, Conveni	1.100,00	4.080,00	5.180,00	
INVERSIONS EN TERRENYS				

DESPESES	PAGAT	PENDENTS DE PAGAR	OBLIGACIONS RECONEGUDES	ROMANENT DE CRÈDIT
Compra terreny 10 % aprofitament Urb. St. Pau				447.606,27
INVERSIÓ NOVA EN INFRAESTRUCTURA I BÉNS DESTINATS A L'ÚS GENERAL				
ALTRES INVERSIONS				
Obres de la plaça de Catalunya	49.217,58	464.066,93	513.284,51	
Ampliació d'instal·lacions d'aigua d'Osona Sud			0,00	3.351,54
Construcció de nínxols al cementiri municipal	40.387,75		40.387,75	
Altres inversions del camí fluvial			0,00	
Obres de cimentació pav. de l'escola Xoriguer	139.716,26	2.240,10	141.956,36	
Obres d'urbanització de l'Abella nord		97,07	97,07	33.219,77
Obres d'urbanització del sector el Marçó Vell		60.000,00	60.000,00	
ALTRES INVERSIONS DE REPOSICIÓ EN INFRAESTRUCTURES I BÉNS DESTINATS A L'ÚS GENERAL				
Urbanització del carrer de Sant Llop	42.759,95	79.411,35	122.171,30	
INVERSIÓ NOVA ASSOCIADA AL FUNCIONAMENT OPERATIU DELS SERVEIS:				
EDIFICIS I ALTRES CONSTRUCCIONS				
Millora d'eficiència energètica al Centre d'adults	37.438,64	67.500,00	104.938,64	
EQUIPS PER PROCESSOS D'INFORMACIÓ				
Sistema de claus digitals i càmeres web	10.321,75		10.321,75	
Instal·lació d'equips de so a la Violeta	5.963,51		5.963,51	
Sistema integral Web i signatura electrònica		19.273,45	19.273,45	
Renovacions de PC i programes de serveis	5.283,45	4.050,00	9.333,45	
Renovació de sist. de control (horaris personal)	2.987,76		2.987,76	
PROJECTES COMPLEXOS				
Topogràfic del torrent de la Cira	3.363,00		3.363,00	5.189,48
Urbanització del sector XV Sant Pau	117.692,65		117.692,65	13.692,85
Programa d'adequació de la urb. de Sant Pau	37.279,66		37.279,66	32.417,31
MOBILIARI				
Mobiliari	1.297,24		1.297,24	
PASSIUS FINANCERS				
Amortit. de préstecs del sector públic	101.262,61		101.262,61	
Amortit. de préstecs de fora del sector públic	115.407,46		115.407,46	
TOTAL	6.347.099,77	1.255.322,25	7.602.422,02	1.159.725,30

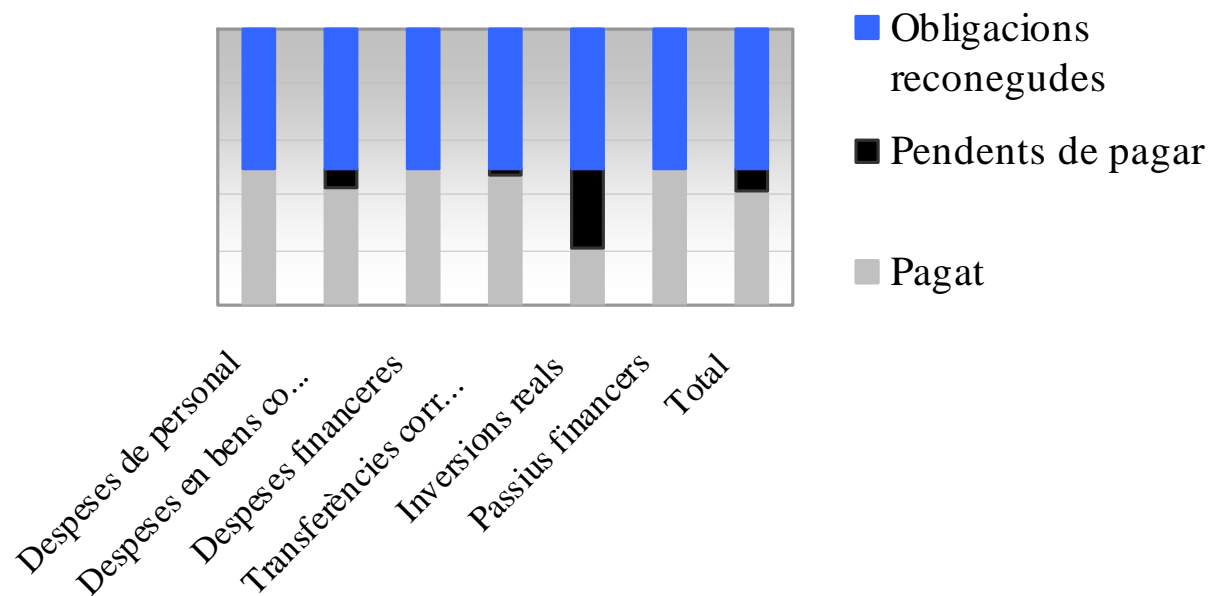
ESTAT D'INGRESSOS	Previsió inicial	Modificacions	Previsió definitiva	Recaptat	Pendents de cobrament	Drets reconeguts
IMPOSTOS DIRECTES	1.891.252,00		1.891.252,00	1.843.128,73	151.709,27	1.994.838,00
IMPOSTOS INDIRECTES	80.000,00		80.000,00	46.928,57		46.928,57
TAXES I ALTRES INGRESSOS	2.578.261,78	5.500,00	2.583.761,78	1.411.752,62	99.691,07	1.511.443,69
TRANSFERÈNCIES CORRENTS	2.003.988,00	236.340,81	2.240.328,81	1.916.537,16	334.337,23	2.250.874,39
INGRESSOS PATRIMONIALS	497.788,46	97.300,00	595.088,46	201.119,29	350.281,71	551.401,00
TRANSFERÈNCIES DE CAPITAL	115.151,52	781.256,07	896.407,59	28.043,99	769.705,59	797.749,58
ACTIUS FINANCERS	24,00	1.071.859,59	1.071.883,59			0,00
PASSIUS FINANCERS	115.394,24		115.394,24	115.394,24		115.394,24
TOTAL	7.281.860,00	2.192.256,47	9.474.116,47	5.562.904,60	1.705.724,87	7.268.629,47

ESTAT D'INGRESSOS



ESTAT DE DESPESES	Crèdits inicials	Modificacions	Crèdits definitius	Pagat	Pendents de pagament	Obligacions reconegudes
DESPESES DE PERSONAL	1.803.682,94	308.208,47	2.111.891,41	1.947.631,68	1.608,99	1.949.240,67
DESPESES EN BENS CORRENTS	3.377.741,49	564.003,95	3.941.745,44	2.598.796,45	479.319,16	3.078.115,61
DESPESES FINANCERES	30.351,92		30.351,92	13.698,88		13.698,88
TRANSFERÈNCIES CORRENTS	1.194.897,64	50.067,18	1.244.964,82	1.076.593,49	77.755,20	1.154.348,69
INVERSIONS REALS	735.706,16	1.168.723,36	1.904.429,52	493.709,20	696.638,90	1.190.348,10
TRANSFERÈNCIES DE CAPITAL	24.000,00		24.000,00			0,00
PASSIUS FINANCERS	115.479,55	101.253,51	216.733,06	216.670,07		216.670,07
TOTAL	7.281.859,70	2.192.256,47	9.474.116,17	6.347.099,77	1.255.322,25	7.602.422,02

ESTAT DE DESPESES



ESTAT DE ROMANENT DE TRESORERIA		
1. FONTS LÍQUIDS		1.692.487,79
2. DRETS PENDENTS DE COBRAMENT		
Pressupost corrent	1.705.724,87	
Pressupost tancat	688.188,94	
Operacions no pressupostàries		2.393.913,81
3. OBLIGACIONS PENDENTS DE PAGAMENT		
Pressupost corrent	1.255.322,25	
Pressupost tancat	398.879,75	
Operacions no pressupostàries	227.194,99	
Operacions no pressupostàries		1.881.396,99
ROMANENT DE TRESORERIA TOTAL		2.205.004,61
Saldos de dubtós cobrament		367.598,41
Excés de finançament afectat		135.574,06
ROMANENT DE TRESORERIA PER A DESPESES GENERALS		1.701.832,14

RESULTAT PRESSUPOSTARI				
CONCEPTES	DRETS RECONEGUTS NETS	OBLIGACIONS RECONEGUDES NETES	AJUSTA- MENTS	RESULTAT PRESSUPOS- TARI
Operacions corrents	6.355.485,65	6.195.403,85		160.081,80
Altres operacions no financeres	797.749,58	1.190.348,10		-392.598,52
Total operacions no financeres	7.153.235,23	7.385.751,95		-232.516,72
Passius financers	115.394,24	216.670,07		-101.275,83
RESULTAT PRESSUPOSTARI DE L'EXERCICI	7.268.629,47	7.602.422,02		-333.792,55
AJUSTOS				
Crèdits gastats finançats amb romanent de Tresoreria per a despeses generals			318.773,63	
Desviacions de finançament negatives de l'exercici			425.995,34	
Desviacions de finançament positives de l'exercici			103.305,84	641.463,13
RESULTAT PRESSUPOSTARI AJUSTAT				307.670,58



**Ajuntament
de Centelles**