

Memòria 2012
Ajuntament de **C**entelles

Presentació	2
Corporació municipal.....	3
Alcaldia	4
Secretaria.....	5
Obres i Urbanisme	5
Governació	6
Educació.....	7
Cultura.....	8
Informació i atenció a la ciutadania	9
Sanitat	9
Benestar social	10
Joventut.....	12
Promoció econòmica i ocupació	13
Esports.....	14
Medi ambient	15
Servei d'aigües municipal.....	19
Electradistribució Centelles, SLU.....	19
Hisenda	21



La memòria que teniu a les mans forma part de la tradició dels últims 18 anys -des que tinc l'honor de presidir aquesta corporació- de fer un compendi de les activitats que conformen essencialment la vida local i ordenar-les a través de dades.

En l'exercici del 2012 és obvi, i no pot ser d'una altra manera, que aquestes dades reflecteixen l'activitat econòmica i social del moment i denoten la forta crisi que estem patint, però això no ha impedit que haguem desenvolupat un tant per cent molt similar d'activitats i que les estadístiques de la seguretat, de la protecció i dels

furtos siguin semblants a exercicis anteriors i, per tant, estiguin com sempre a la banda baixa dels municipis de la zona. En canvi les dades econòmiques, tant de llicències d'obres, activitats o de creació d'empreses, segueixen la tònica dels dos últims anys.

Les dades de l'atur han baixat una mica, ara estan per sota del 16,5 %, gairebé al mateix nivell que Catalunya que ha pujat del 15,5 al 16,3, mentre que Osona ha pujat quasi al 17 %.

Pel que fa a l'activitat d'aigües residuals, consum d'aigua i electricitat domèstica segueixen la mateixa tònica dels últims exercicis. El consum elèctric industrial s'aguanta gràcies a la diversificació d'empreses que tenim i perquè la majoria de les nostres indústries han sabut adaptar-se a la situació actual.

La liquidació del pressupost denota una vegada més la bona gestió pressupostària que hem fet des del primer moment i que hem sabut adaptar els nostres recursos a les necessitats de cada exercici. Això vol dir deixar de fer uns tipus d'activitats, com per exemple lúdiques i fer-ne més en els àmbits de Promoció econòmica i Benestar social. Tot això, però, sempre dintre les possibilitats econòmiques reals, cosa que fa que tinguem uns comptes sanejats i un endeutament molt baix.

En definitiva aquesta memòria ve a reflectir la il·lusió, les ganes i l'empenta que tenim per tirar endavant el municipi preparant nous projectes. Sempre tocant de peus a terra i orientant totes les activitats d'acord amb el moment que ens toca viure, que vol dir de contenció, però amb l'objectiu clar de treballar per la promoció econòmica en el comerç, la indústria, el benestar social, però també per la cultura i els esports per continuar fent un poble per viure i conviure.

Miquel Arisa Coma
Alcalde

ALCALDE

Miquel Arisa Coma

TINENCES D'ALCALDIA

Josep Paré Aregall

Regidor d'Hisenda, Promoció econòmica, Turisme, Benestar i família i Informació i atenció al ciutadà

Anna Chávez Calm

Regidora de Cultura, Obres, Patrimoni i Participació ciutadana

Miquel Garcés Nadeu

Regidor de Qualitat urbana, ADF, Mobilitat, Gestió piscina i PAFES

Neus Verdaguer

Regidora de Festes, Igualtat i Medi Ambient

REGIDORS i REGIDORES

Sònia Higuero Demasón

Regidora d'Educació i Sanitat

Josep Arisa Argemí

Regidor d'Esports i Indústria

Maria Urpina Romeu

Regidora de Gent gran , Cooperació, Solidaritat i Comerç

Jacinto Prado Martínez

Regidor de Joventut i Lleure

Isabel Matas Babon

Jordi Morera Ayza

Assumpta Falgueras Marsal

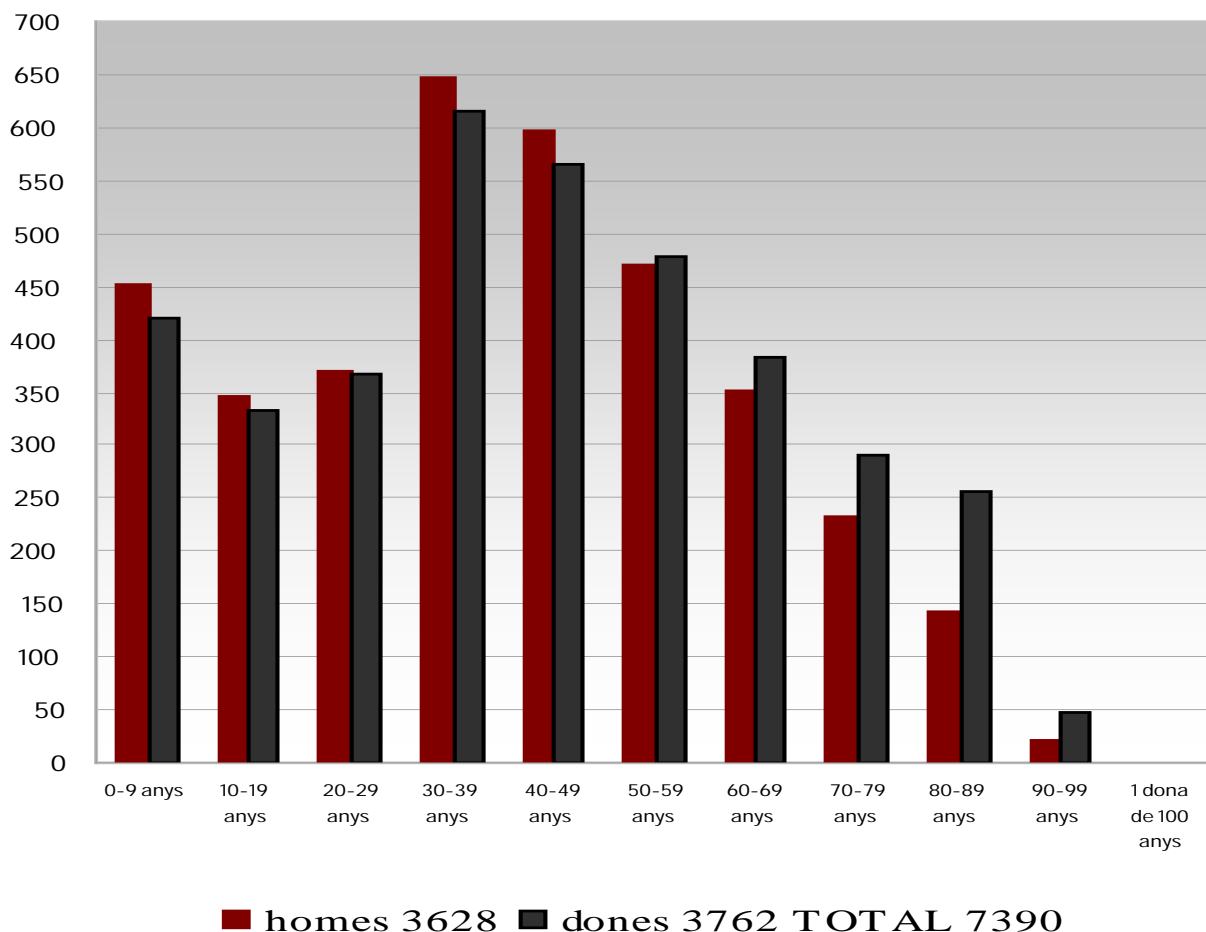
Norbert Gómez Sala

El 27-09-12 deixa el càrrec la regidora Sònia Higuero Demasón i el 30 d'octubre de 2012 pren possessió el regidor Antoni Castells Preseguer



JUNTES DE GOVERN			
Assumptes a tractar		Assumptes a tractar	
17 de gener	6	3 de juliol	8
7 de febrer	7	17 de juliol	6
21 de febrer	9	18 de setembre	7
6 de març	5	2 d'octubre	9
20 de març	8	17 d'octubre	5
17 d'abril	8	6 de novembre	6
2 de maig	6	20 de novembre	4
15 de maig	7	4 de desembre	4
5 de juny	8	18 de desembre	10
19 de juny	7		
SESSIONS DE PLE			
23 de febrer	9	3 de juliol	4
28 de març	2	27 de setembre	12
26 d'abril	8	30 d'octubre	7
28 de juny	15	5 de desembre	8
DECRETS 204			
ACTIVITAT REALITZADA PER L'ALCALDIA			
Entrevistes concedides a la ciutadania	746	Reunions al Consell Comarcal	131
Entrevistes amb entitats	50	Reunions amb mitjans de comunicació	41
Entrevistes amb institucions	100	Inauguracions	16
Entrevistes amb escoles	41	Actes protocol·laris	80
Entrevistes amb empreses	149	Casaments	12
Reunions de treball	126	Reunions amb la Federació de Municipis	38

PADRÓ D'HABITANTS PER EDAT I SEXE



DOCUMENTS REGISTRATS	CERTIFICATS
Entrada 1606	3813
Sortida 2005	

Obres i Urbanisme

OBRES MAJORS I MENORS	
Llicències demanades 180	Llicències concedides 170
EXPEDIENTS D'ACTIVITATS	
Llicències tramitades 19	
HABITATGES CONSTRUÏTS	PLACES D'APARCAMENT
1	1

PARADES DEL MERCAT (a partir d'aquest any aquesta dada està a la pàgina 14)			
SERVEIS REALITZATS PER LA POLICIA LOCAL			
Alarmes	20	Grues	28
Multes de trànsit	131	Permisos per fer foc	130
SERVEIS REALITZATS PELS MOSSOS D'ESQUADRA			
Delictes i faltes	Casos		% Resultats
Delictes i faltes de lesions contra les persones	11		100
Robatoris amb força a domicilis	8		25
Robatoris amb força a establiments comercials	14		investigant els fets
Robatoris amb força a empreses	5		20
Furts	50		12
Delictes i faltes de danys	26		27
Estafes	6		33
Conducció sota els efectes d'alcohol o drogues i resta de delictes relatius al trànsit	7		100
S'han fet 12 detencions en relació a fets penals			
Els fets penals produïts a Centelles ens situa en menys de la mitjana de Catalunya			

CENS ESCOLAR			
Escola bressol Niu d'infants	77	Escola Ildefons Cerdà	388
Escola bressol El Petit Pi	45	Escola Sagrats Cors	545
Escola Xoriguer	94	Institut Pere Barnils	547
Procedència dels alumnes: Centelles 1155 altres municipis 541 Total 1696			
ALUMNES DE FORMACIÓ PERMANENT			
Escola de Música	195	Casal d'estiu	173
Escola de Dibuix	30	Puntes al coixí	20
Escola de Gimnàstica	97	Curs de gralla	13
ESCOLA DE PERSONES ADULTES			
Curs o taller			Places
Anglès nivells 1, 2 i 3			209
Anglès EOI (Escola oficial d'idiomes)			63
Anglès conversa			12
Català Iniciació, Bàsics, B1 i B2			46
Ceràmica			27
Cultura Bàsica nivells 1 i 2			69
Dibuix i Pintura			95
Francès nivell 1			21
Graduat Educació Secundària GES			51
GPS muntanya			10
Informàtica bàsica nivells 1 i 2			65
Informàtica majors de 60 anys			171
Institut Obert de Catalunya IOC			17
Ioga i Exercici i respiració			139
Patchwork			52
Preparació proves d'accés a cicles formatius de Grau mitjà i Superior			69
Taller Decoupage i Scrapbooking			14

ACTIVITATS REALITZADES			
Concerts	23	Espectacles i festivals	19
Conferències	22	Exposicions	23
Cinema	7	Teatre i dansa	18
ACTIVITATS PORTADES A TERME CONJUNTAMENT AMB LES ESCOLES			
Festa de Sant Jordi		Rua de Carnaval	
Exposició de Dibuix Sant Jordi		Teatre, música i cinema a través del programa "Anem a teatre", de la Diputació de Barcelona	
Racons literaris de Sant Jordi			
VISITES SALES D'EXPOSICIONS			
Centre d'art el Marçó vell	1934	Capella de Jesús	12206
Sala de la biblioteca La Cooperativa	553		
BIBLIOTECA			
Visites	18866	Persones usuàries del préstec	8209
Persones usuàries d'Internet	3817	Préstecs	26447
Persones usuàries de Wi-Fi	2825	Carnets nous	254
SERVEI DE CATALÀ			
Revisions		Activitats	
Administració pública	303	<ul style="list-style-type: none"> ✓ Cursos a distància ✓ Tutories de sessions presencials ✓ Voluntariat per la llengua ✓ Sessions de recursos en línia ✓ Intervenció en processos de selecció de personal 	
Àmbit socioeconòmic	13		
Associacions i particulars	28		
SERVEI D'ARXIU MUNICIPAL			
Consultes externes		Fons documentals	
Persones usuàries	45	Fons municipal (metres lineals)	433
Consultes	53	Fons no municipals (metres lineals)	117
Col·laboració en activitats	9	Documents especials (unitats)	20838
Consultes internes	351	Biblioteca i hemeroteca (volums)	508

MATERIAL PROPIETAT DE L'AJUNTAMENT DEIXAT EN CONDICIÓ DE PRÉSTEC				
	Vegades que s'ha deixat	Taules	Cadires	Peces entarimat
Associacions i festes de carrer	83	757	6939	157
MATERIAL PROPIETAT DE L'AJUNTAMENT DEIXAT EN CONDICIÓ DE LLOGUER				
Particulars	10	27	250	6
ENTRADES A LA PÀGINA WEB www.centelles.cat				
Per problemes informàtics només tenim les dades de gener i febrer que fan un total de 41236 entrades (si un usuari hi entra més d'un cop al dia, només se'n comptabilitza una)				

Sanitat

ACTIVITAT EAP OSONA SUD ALT CONGOST SLP					
	Visites centre	Visites domicili		Visites centre	Visites domicili
Medicina	37615	769	Extraccions	7098	224
Urgències medicina	9428	208	Sintrom	822	7
Infermeria	19699	998	Vacunacions	1478	-
Urgències infermeria	3887	202	Electrocardio	1450	-
Transitori	-	487	Espirometries	134	-
Pediatría	18285	3	Audiometries	55	-
Pediatría infermeria	5641	1	Citologies	502	-
Tarda jove	99	-	Recerca	1156	-
Llevadora	2922	-	Podologia	901	2
Odontòleg	6165	-	Peu diabètic	367	-
Higienista	756	-	Dietètica	363	-
Consultoria/Pac. complet	20	-	Homeopatia	177	-
Treball social	304	28	Psicologia	737	-
Residències	-	1963	Acupuntura	196	
Telefòniques	3568				
Mitjana de visites per dia: 473 al centre i 19 al domicili					
DONACIONS DE SANG 673					

RESIDÈNCIA SANT GABRIEL			
Residents	Homes	Dones	Total
Menors de 69 anys	5	1	6
De 70 a 74 anys	1	1	2
De 75 a 79 anys	4	5	9
De 80 a 84 anys	3	12	15
De 85 a 89 anys	2	27	29
De 90 a 94 anys	3	7	10
De 95 a 100 anys	-	6	6
Totals	18	59	77
Centre de dia	Homes	Dones	Total
Menors de 69 anys	-	1	1
De 70 a 74 anys	2	1	3
De 75 a 79 anys	-	3	3
De 80 a 84 anys	1	9	10
De 85 a 89 anys	-	4	4
De 90 a 94 anys	-	3	3
Més de 95 anys	-	1	1
Totals	3	22	25
Demandes de places de la Residència	Centelles	Altres municipis	Total
Informació	24	19	43
Ingressos	14	8	22
Demandes pendents d'aprovació	2	-	2
Demandes pendents d'ingrés	-	-	-
Demandes de places del Centre de dia			
Informació	10	1	11
Ingressos	5	-	5
Baixes	7	-	7
Demandes pendents d'aprovació	-	-	-
Demandes pendents d'ingrés	-	-	-

SERVEIS BÀSICS D'ATENCIÓ SOCIAL PRIMÀRIA INDIVIDUAL			
Intervencions		Problemàtiques	
Informació, assessorament, orientació	3121	Habitatge	64
Tractament, prevenció, inserció	801	Econòmiques	401
Tràmits i gestions	544	Laborals	387
Atenció domiciliària social		Salut, disminucions, drogodependències	485
Infància-Adults	10	Estudis, formació	67
Gent gran	40	Personals, familiars, socials	451
Atenció domiciliària dependència		Maltractaments	10
Adults	2	Violència domèstica	17
Gent gran	46	Altres	16
Teleassistència	199		
Servei d'atenció a la llar	15		
Banc d'aliments per família	120		
SERVEIS BÀSICS D'ATENCIÓ SOCIAL PRIMÀRIA COMUNITÀRIA			
Grups de gimnàstica per a gent gran: 103 persones			
V Jornades de la gent gran: 109 persones			
Més a prop: 24 persones entrevistades de 80 anys			
Espai Jove: 30 joves al mes			
Reforç extraescolar Espai Jove: 20 joves			
Accions de promoció de participació de les dones al municipi:	Xerrades mensuals: 22 persones		
	Actes commemoratius: 60 persones		

PROGRAMES DE JOVENTUT – PLA JOVE			
1- Promoció d'hàbits saludables (12 tallers a 271 estudiants)			
2- Suport a entitats i grups de joves			
3- Oci Jove: Centelles Burning, Activitats de Festa Major			
4- Programa d'estiu: Nits de piscina			
5- El PIPA: Punt d'Informació, Participació i Assessorament per a joves			
6- El PIPA als centres d'educació secundària (400 consultes)			
7- Jornada de formació de delegats/ades dels centres d'ensenyament secundari de Centelles (50 participants)			
8- Xerrades d'orientació sobre estudis i professions a 4t d'ESO de l'Institut (4 tallers a 84 estudiants)			
9- Raid dels Ausetans (46 participants)			
10- 6a Duatló de muntanya de Centelles			
11- Curs de monitor/a d'activitats en el lleure infantil i juvenil			
PUNT D'INFORMACIÓ, PARTICIPACIÓ I ASSESSORAMENT EL PIPA			
Consultes			
Assessoria d'estudis i professions	643	Cultura	135
Assessoria de treball (recursos, borsa i formació)	340	Cohesió social	46
Assessoria de turisme, viatgeteca i carnets internacionals	96	Salut i Esports	299
Assessoria d'habitatge	192	Solidaritat i relacions internacionals	5
Participació	29	Sostenibilitat, Medi ambient i consum	86
Lleure	282	Tecnologies de la informació i la comunicació	101
Altres serveis			
Préstec de guies	10	Autoconsulta Internet	1068
Autoconsulta	62		

SERVEI D'OCUPACIÓ I ACTIVITAT ECONÒMICA

Borsa de treball

Entrevistes	569	Assistents sessions informatives	280
Seguiments a inscrits borsa treball	1302	Feines gestionades	61
Usuaris que han trobat feina a través del Servei	198		

Mercat de treball i empreses

Persones en situació d'atur	618	Autònoms	639
Persones assalariades	1416	Empreses	207

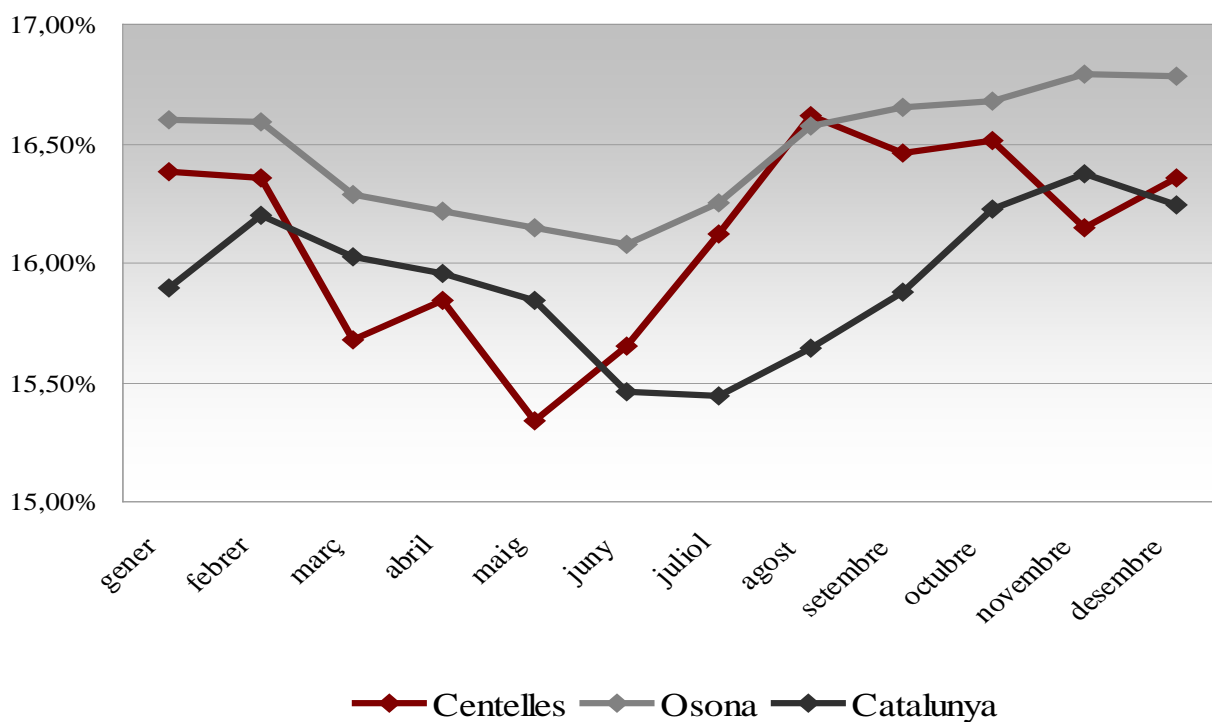
Servei a l'empresa

Assessoraments a empreses	383	Projectes d'empresa analitzats	58
Empreses creades	10	Tramitació d'ajudes	17

Parades de mercats i fires

Mercat del diumenge (setmanal)	65	Fira de la ratafia i productes de la terra (anual)	42
Mercat anticrisi (anual)	75	Fira de la tòfona (anual)	58
Mercat màgic (anual)	72		

EVOLUCIÓ DE LA TAXA D'ATUR



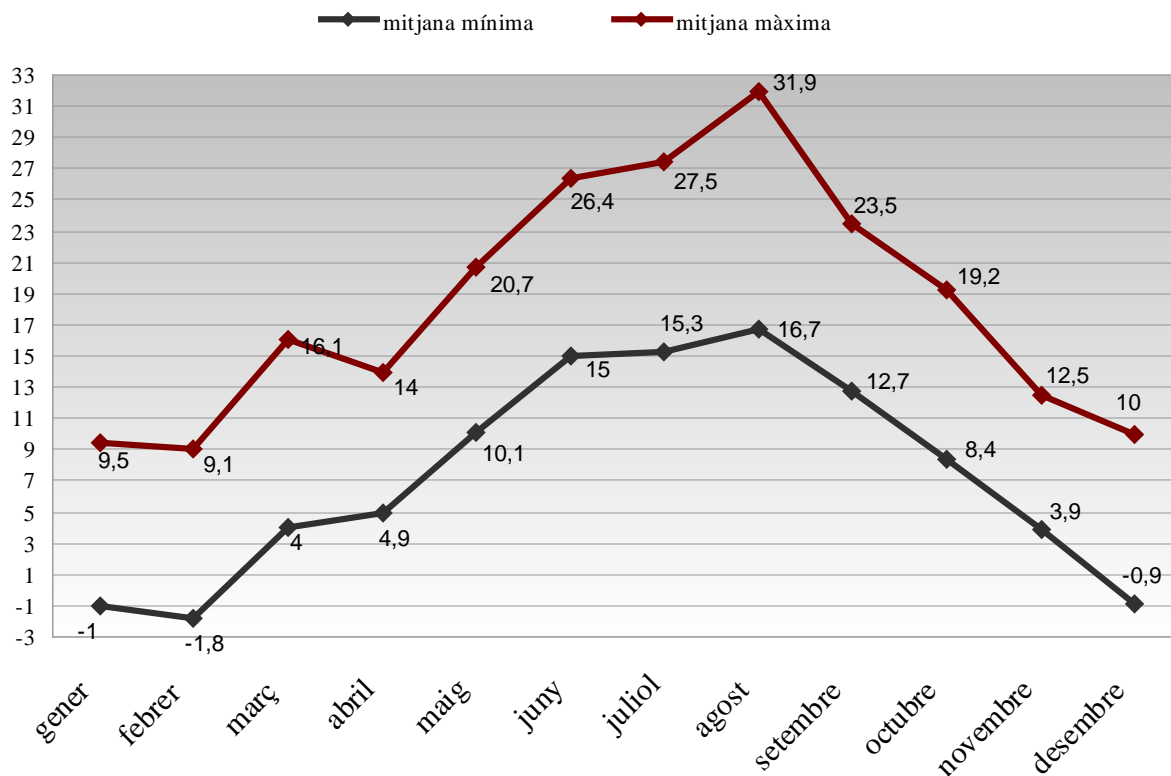
ENTITATS ESPORTIVES			
	Instal·lació que utilitzen	Socis	Practicants
Agrupació de caçadors	-	188	188
Agrupació esportiva Centelles (futbol sala)	Pavellons	-	més de 225
Agrupació de pescadors esportius	-	89	89
Associació de patinatge, secció Club patí	Pavellons	-	més de 20
Centre excursionista de Centelles	-	130 socis, 75 federats	-
Club bàsquet Centelles	Pavellons	-	més de 70
Club natació Centelles	Piscina coberta	-	més de 65
Club patí Centelles (hoquei)	Pavellons	150	més de 100
Club tennis Centelles	Pistes de tennis	-	més de 150
Penya escacs Centelles, secció billar	Local biblioteca	-	més de 70
Penya motorista Centelles	-	15	-
Unió Esportiva Centelles (futbol)	Camp de futbol	-	més de 320
Tennis taula, secció Club tennis	Sala de la Violeta	-	més de 30
Club BTT Osona	-	-	35
Futbol botons	-	-	16
Grup d'escalada	-	-	25
Penya ciclista Centelles	-	-	uns 220
Tot i que actualment no hi ha club de petanca les pistes les utilitzen més de 50 practicants			
La piscina coberta amb sales de condicionament físic i activitats té més de 1450 persones abonades			
Setmanalment hi ha unes 1000 persones que entrenen als pavellons, a la pista poliesportiva i a la pista de l'escola Ildefons Cerdà			

DEIXALLES RECOLLIDES (kg)			
Rebuig		2.341.360	
Orgànic		214.830	
Trastos 1r dilluns de mes		138.600	
	Contenidors		Kg recollits
Vidre	16		117.660
Roba	4		21.200
Plàstic, paper i cartró	74		487.450
MATERIALS RECOLLITS A LA DEIXALLERIA (kg)			
Bateries	38	Pneumàtics	14840
Ferralla	6480	Runes	301500
Fluorescents	240	Tèxtil	540
Fusta i voluminosos	94310	Varis	3640
Oli mineral	3760	Vegetals	48950
Piles	370		
RESIDUS RECOLLITS A LES MINIDEIXALLERIES (kg)			
CD i DVD	25	Cartutxos d'impressora	35
Piles i bateries de mòbil	503	Telèfons mòbils	13
Bombetes i halògens	18	Bombetes de baix consum	35
Esprais	82		

ARBRES INVENTARIATS		
Nom comú i científic	Lloc on es poden trobar	Total
Acàcia de Constantinoble – <i>Albizia</i>	Avinguda d'Ildefons Cerdà	24
Àlber – <i>Populus alba bolleana</i>	Parc poliesportiu	20
Alzina – <i>Quercus ilex</i>	Parc dels Avellaners	32
Alzina Surera – <i>Quercus suber</i>	Parc dels Avellaners	11
Arbre de Júpiter – <i>Lagerstroemia indica</i>	C. del Marquès de Peñaplata	23
Arbre de l'amor – <i>Cercis siliquastrum</i>	Plaça del Puigsagordi	3
Arbre del cel – <i>Ailanthus</i>	Plaça de Can Cases	277
Avellaner – <i>Corylus</i>	Parc dels Avellaners	6
Avet – <i>Picea abies excelsa</i>	Sant Pau	1
Bedoll – <i>Betula</i>	Parc dels Avellaners	12
Castanyer d'Índies – <i>Aesculus hippocastanum</i>	Carrer del Castell del Fitó	7
Erable de sucre – <i>Acer saccharinum</i>	Plaça Major	25
Freixe – <i>Fraxinus</i>	La Gavarra	10
Liquidàmbar – <i>Liquidambar styraciflua</i>	Avinguda de Rodolf Batlle	4
Lledoner – <i>Celtis australis</i>	La Gavarra	47
Magnòlia – <i>Magnolia grandiflora</i>	Plaça de l'Electra	1
Mèlia – <i>Melia azederach</i>	Carrer dels Hostalets	144
Morera – <i>Morus</i>	Ronda dels Esports	70
Morera falsa – <i>Catalpa bignonioides</i>	Avinguda d'Ildefons Cerdà	89
Negundo – <i>Acer negundo</i>	Carrer d'Anselm Clavé	257
Om – <i>Ulmus minor</i>	Pont de les Bruixes	24
Parera de Flors – <i>Pyrus calleryana chanticleer</i>	Avinguda de Rodolf Batlle	22
Pi – <i>Pinus pinea</i>	Plaça del Pi	97
Plàtan – <i>Platanus</i>	El Passeig	132
Pollancre – <i>Populus italica</i>	La Gavarra	4
Prunera fulla vermella – <i>Prunus pissardii</i>	Carrer de Sant Josep	59
Roure – <i>Quercus robur</i>	Parc dels Avellaners	41
Til·ler – <i>Tilia</i>	Carretera de Sant Feliu	77
Troana – <i>Ligustrum japonicum</i>	Al costat de l'estació de tren	2
Tulipero de Virginia - <i>Liriodendron</i>	Carrer dels Hostalets	9
Xiprer – <i>Cupressus sempervivens</i>	Carrer de Jesús	10

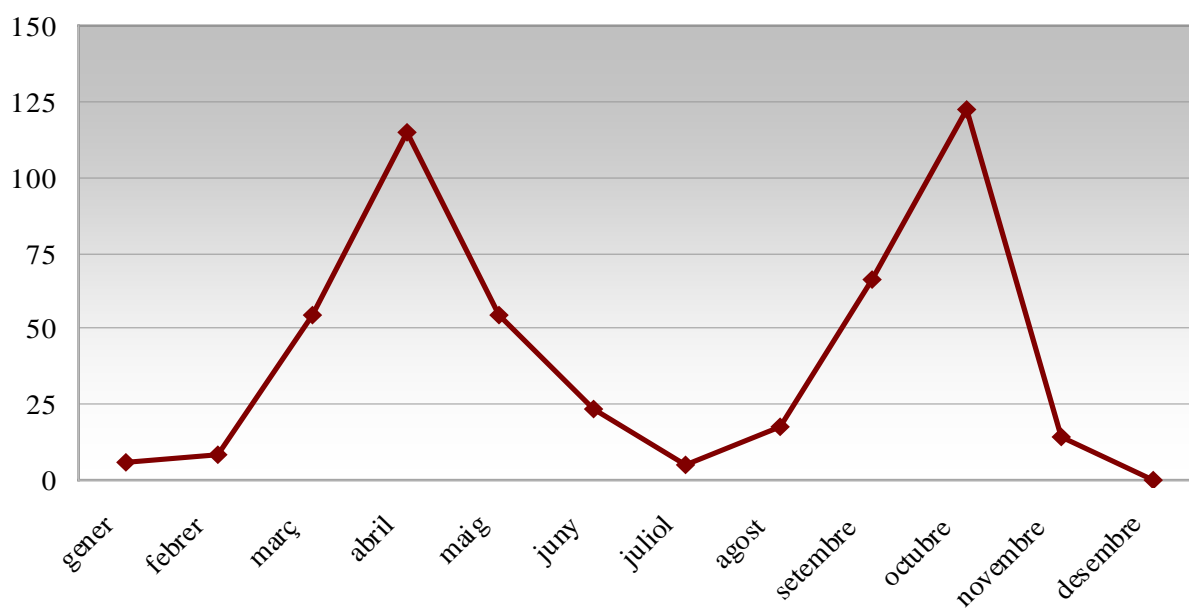
TEMPERATURES

mínima -8,5 el 4 i el 12 de febrer
màxima 38 el 21 d'agost



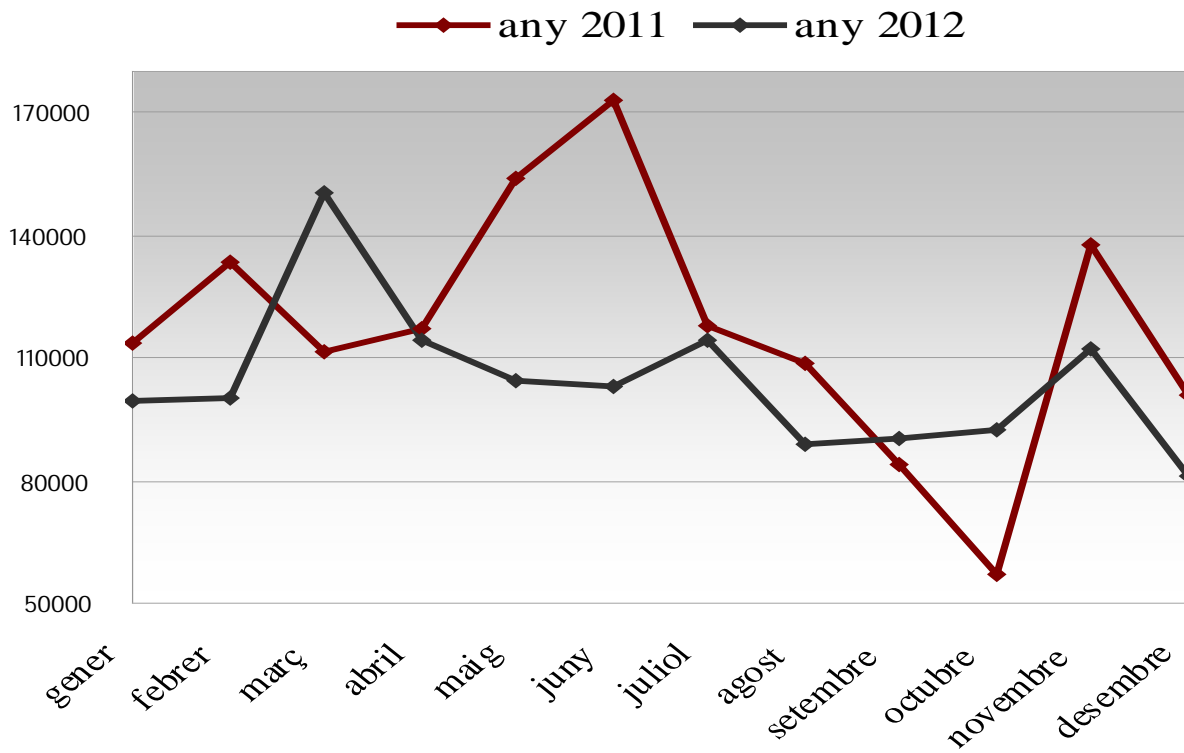
PLUJA

Total 487,4 litres

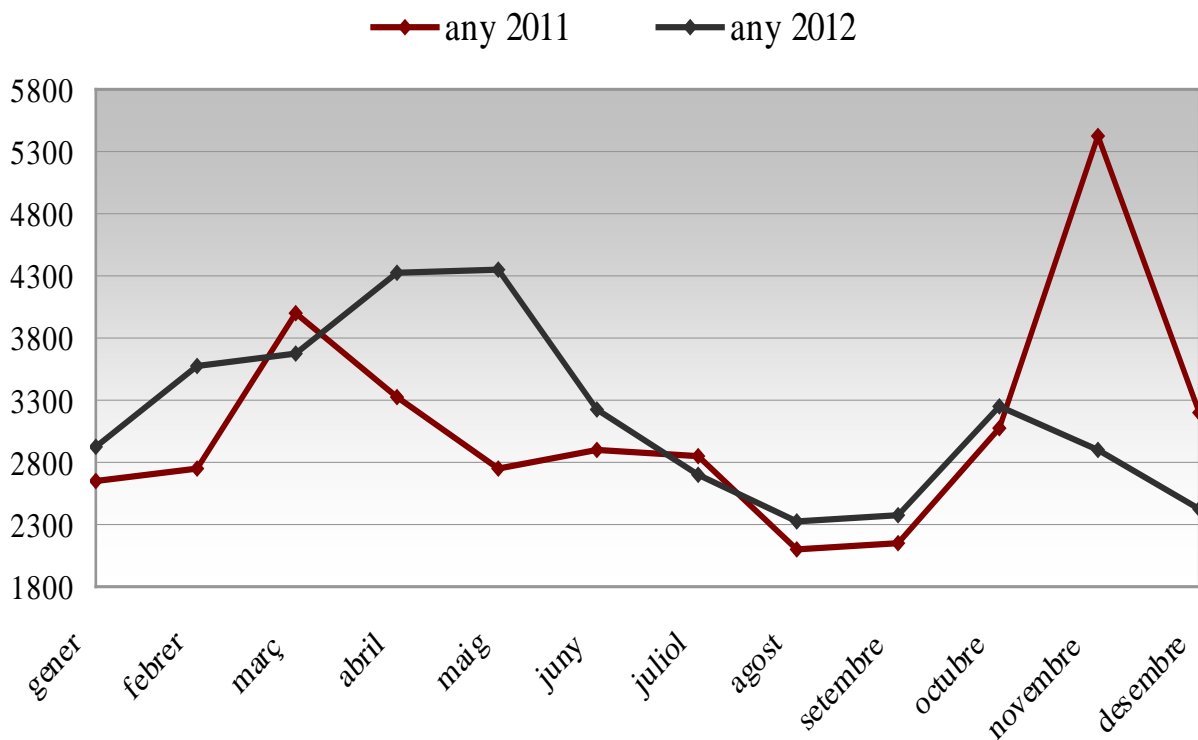


Dades facilitades per la revista El Portal

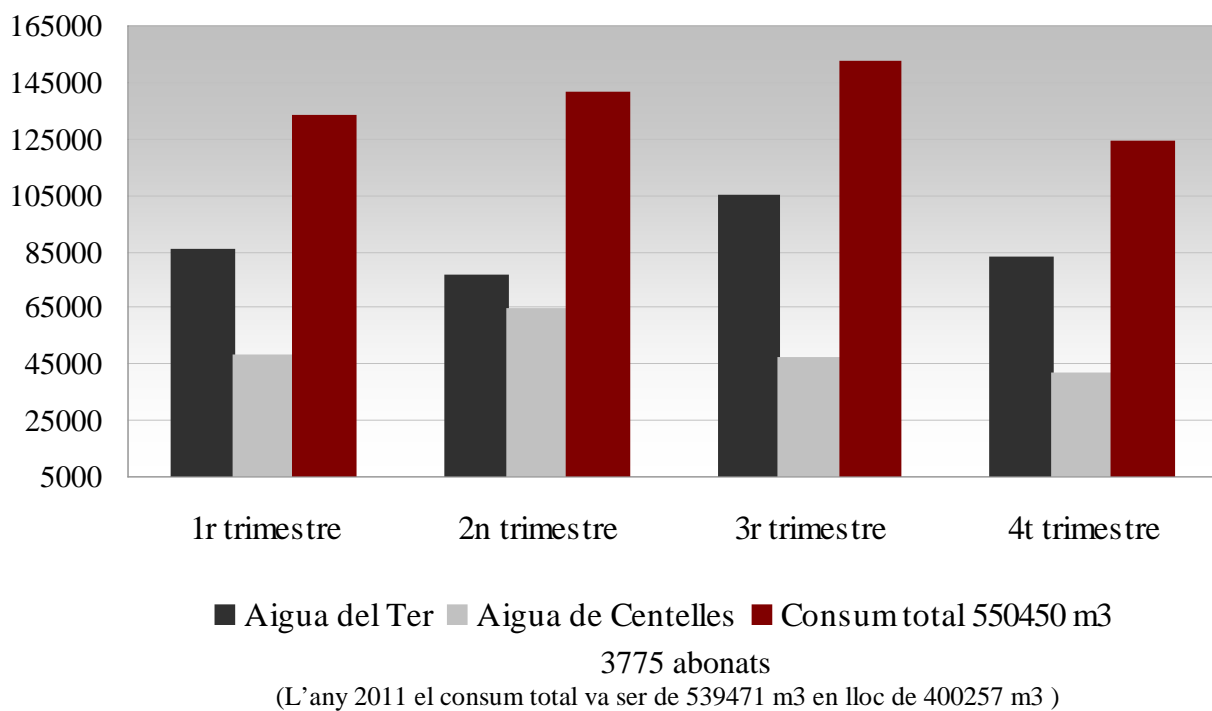
**ESTACIÓ DEPURADORA D'AIGÜES RESIDUALS
RESIDUS – KG FANG**



CABAL TRACTAT M³/DIA

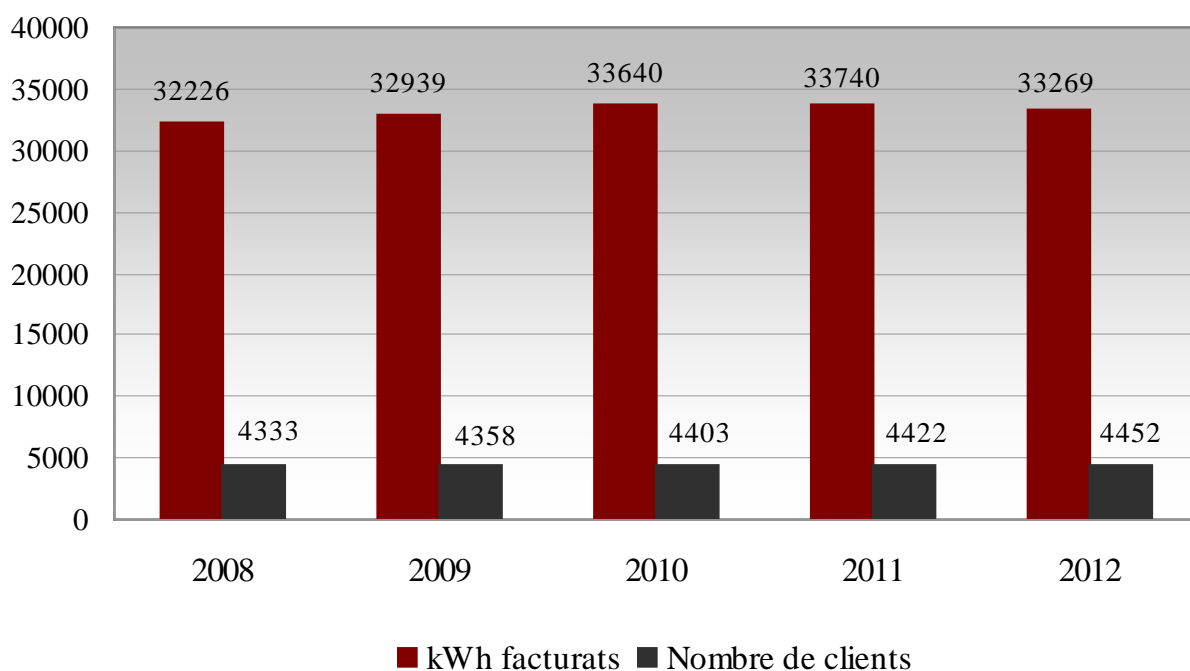


m³ FACTURATS PER BLOCS I ABONATS

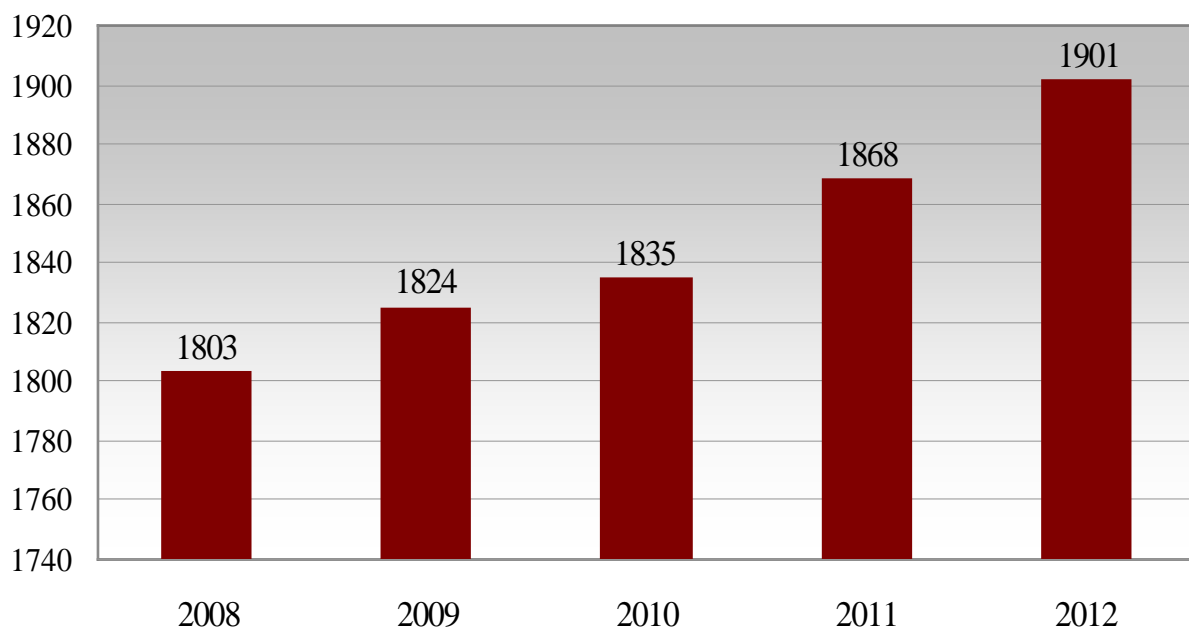


Electradistribució Centelles, SLU

POTÈNCIA FACTURADA I NOMBRE DE CLIENTS

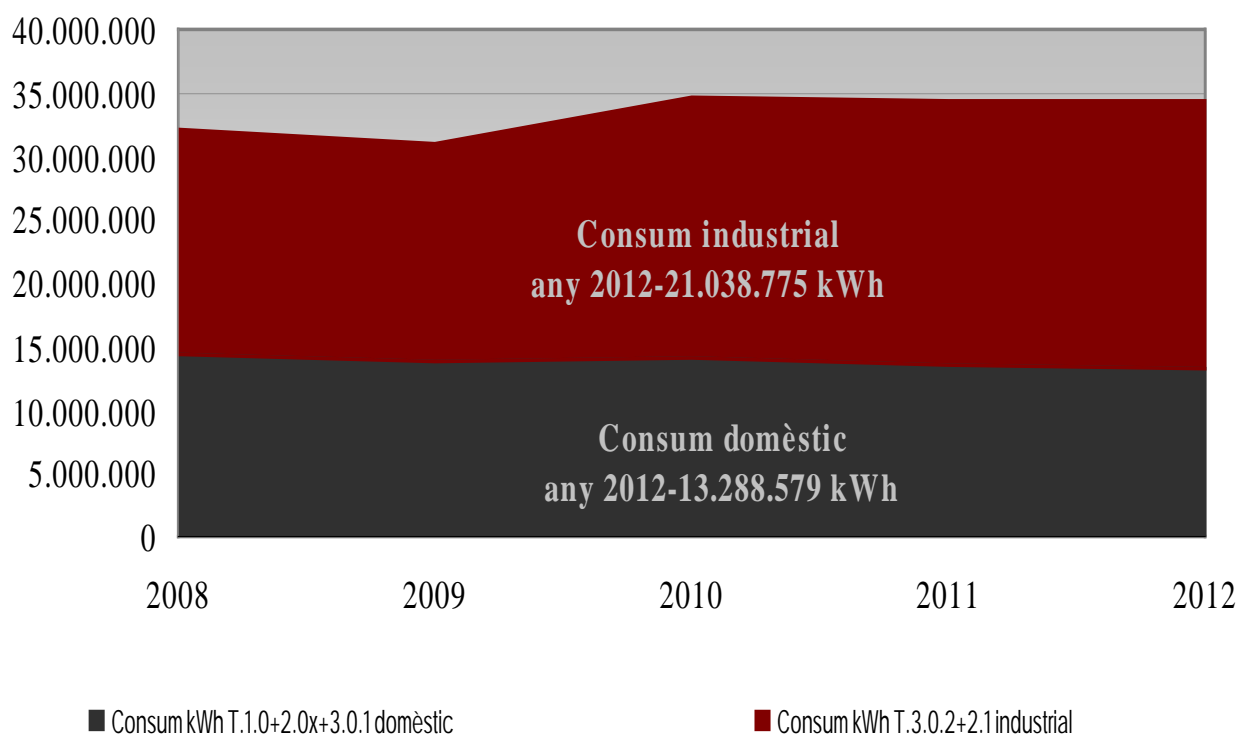


LLUMINÀRIES DE L'ENLLUMENAT PÚBLIC



1747 de vapor sodi hal-logenurs fluorescència, 28 leds i 126 de vapor mercuri pendents de canviar

CONSUMS DOMÈSTICS I INDUSTRIALS



INGRESSOS	RECAPTAT	PENDENTS DE COBRAR	DRETS RECONEGUTS
IMPOSTOS DIRECTES			
Impost s/béns immobles Rústica	3.296,41	311,10	3.607,51
Impost s/béns immobles Urbana	1.311.812,06	88.755,02	1.400.567,08
Impost s/vehícles de tracció mecànica	410.982,54	32.927,16	443.909,70
Impost s/increment valor terrenys	119.624,21	132.436,43	252.060,64
Impost s/activitats econòmiques	226.175,86	28.902,96	255.078,82
IMPOSTOS INDIRECTES			
Impost s/construccions i obres	32.636,16		32.636,16
TAXES, PREUS PÚBLICS I ALTRES INGRESSOS			
Clavegueram	182.119,30	16.858,00	198.977,30
Recollida d'escombraries	405.805,56	55.288,64	461.094,20
Cementiri municipal	19.664,10	710,70	20.374,80
Llar d'Infants	353.197,10	1.910,19	355.107,29
Parc poliesportiu	34.990,16		34.990,16
Llicències d'obertura d'establiments	4.578,47		4.578,47
Llicències d'autotaxis	9,82		9,82
Taxa per llicències urbanístiques	8.518,03		8.518,03
Expedició de documents	2.020,02		2.020,02
Entrada de vehicles	34.377,13	3.030,60	37.407,73
Ocupació del sòl i subsòl	91.722,71	18.707,47	110.430,18
Parades, barraques, casetes de venda	24.817,03		24.817,03
Taules i cadires	2.915,53		2.915,53
Ocupació de terrenys amb material de construcció	17.705,43		17.705,43
Multes	3.926,84	4.686,16	8.613,00
Recàrrecs de pròrroga i constrenyiment	305,22		305,22
Interessos de demora	4.727,76	396,18	5.123,94
Quotes d'urbanització (aprof. i indemnitz.) Sant Pau	313.787,67	52.512,57	366.300,24
Recursos eventuais	31.020,33		31.020,33
Promoció econòmica i Comerç	11.125,45		11.125,45
Activitats culturals	21.852,78		21.852,78
Activitats joventut	3.318,90		3.318,90
Altres activitats: cinema, teatre	1.065,00		1.065,00
Sancions tributàries	1.220,49	794,82	2.015,31
Cessió d'ús d'habitatges	4.988,17		4.988,17
TRANSFERÈNCIES CORRENTS			
Participació Fons N.Coop. Municipal	1.168.860,20		1.168.860,20
Altres transferències de l'Estat	5.700,00		5.700,00
Generalitat, Pla de Barris 2010		10.182,89	10.182,89
Generalitat: subvenció Llar d'Infants		185.900,00	185.900,00
Generalitat: Escola de Música		41.400,00	41.400,00
Generalitat: subvenció AODL	60.852,36		60.852,36
Generalitat: Xarxa inicia		8.341,90	8.341,90
Transferències corrents de la Generalitat	10.435,49		10.435,49
Generalitat: subvencions SOC. Accions ocupacionals	123.940,61		123.940,61
Agència Catalana de Residus, retorn del cànon	14.144,61		14.144,61
Subvencions ordinàries -Diputació-	183.531,97		183.531,97
Diputació: Pacte Promoció econòmica	8.637,30	47.803,38	56.440,68
Diputació: Subvenció Dinamització comercial		12.000,00	12.000,00
Diputació: ajuts d'urgència social i Serveis socials	4.048,00		4.048,00
Diputació: subvenció teatre	1.750,00		1.750,00
Ajuntaments Pacte de Promoció Econòmica	26.319,00	568,00	26.887,00
Consell Comarcal, aportació UBASP	8.716,20	58.267,80	66.984,00
Consorci del Besòs. Restauració de la llera del riu Congost		14.675,43	14.675,43
D'empreses privades: Telefònica	9.233,91		9.233,91
INGRESSOS PATRIMONIALS			
Interessos de dipòsits bancs i caixes	18.628,84		18.628,84

INGRESSOS	RECAPTAT	PENDENTS DE COBRAR	DRETS RECONEGUTS
Electradistribució: participació beneficis	32.765,68	167.234,32	200.000,00
Electradistribució: arrendament de locals	14.876,03		14.876,03
Electradistribució: arrendament de xarxes	198.347,11		198.347,11
Concessió servei d'aigües	3.182,50		3.182,50
Concessió servei del tanatori	2.044,85		2.044,85
TRANSFERÈNCIES DE CAPITAL			
Generalitat, Pla de Barris		453,75	453,75
TOTAL	5.580.320,90	985.055,47	6.565.376,37

DESPESES	PAGAT	PENDENTS DE PAGAR	OBLIGACIONS RECONEGUDES	ROMANENT DE CRÈDIT
PERSONAL				
Remuneracions d'alts càrrecs	35.267,97		35.267,97	
Personal	1.195.328,43		1.195.328,43	
Prevenió de riscos laborals	6.033,19	1.444,95	7.478,14	
Assegurances socials i mutualitats	383.625,92		383.625,92	
DESPESES CORRENTS EN BÉNS I SERVEIS				
ARRENDAMENTS I CÀNONS				
Lloguer del parc de la ronda dels Esports	4.594,75		4.594,75	
Lloguer del terreny de les escoles públiques	5.151,00		5.151,00	
Lloguer del local del carrer del Socós, 23	3.171,69		3.171,69	
Lloguer de l'edifici del carrer d'Aiguafreda	8.186,81		8.186,81	
Rènting de les màquines fotocopiadores	9.939,16	685,12	10.624,28	
Rènting dels vehicles municipals	12.878,74	877,87	13.756,61	
REPARACIONS, MANTENIMENT I CONSERVACIÓ				
INFRAESTRUCTURES I BÉNS NATURALS				
Vies públiques	97.245,78		97.245,78	
Clavegueram	2.988,72	2.037,28	5.026,00	
Actuacions millora ambiental del riu Congost	9.062,24		9.062,24	
Parcs públics, jardineria	26.917,23	137,94	27.055,17	
EDIFICIS I ALTRES CONSTRUCCIONS				
Cementiri	9.801,99	1.947,48	11.749,47	
Casal dels avis	676,53		676,53	
Escoles	37.930,51	1.414,19	39.344,70	
Escoles bressol	14.633,24	1.678,42	16.311,66	
Biblioteca	4.922,76		4.922,76	
Casal Francesc Macià	15.344,36	1.027,53	16.371,89	
Edificis i dependències municipals	47.533,61	2.014,08	49.547,69	
MAQUINÀRIA I INSTAL·LACIONS				
Parcs i jardins	5.210,80	102,59	5.313,39	
Parc poliesportiu	193.071,51	4.328,07	197.399,58	
ELEMENTS DE TRANSPORT				
Reparació i manteniment de vehicles	1.387,42		1.387,42	
MOBILIARI				
Manteniment de la maquinària d'oficines	10.525,14	890,01	11.415,15	
EQUIP DE PROCESSOS D'INFORMACIÓ:				
Manteniment de l'equip informàtic	5.191,20	4.447,06	9.638,26	
ALTRE IMMOBILITZAT MATERIAL				
Manteniment i senyalització de vies públiques	7.576,83		7.576,83	
MATERIAL D'OFICINES				
PIPA	41,71		41,71	
Oficines municipals	7.951,67	2.484,49	10.436,16	
SUBMINISTRAMENTS				
COMBUSTIBLES I CARBURANTS				
Electradistribució: consums propis	383.365,52		383.365,52	
Cànon ITS i CIH Subministrament d'aigua	14.103,90	5.430,60	19.534,50	
Escoles	29.815,77		29.815,77	
Escoles bressol	13.343,33		13.343,33	
Cultura	9.778,57	1.549,74	11.328,31	
Serveis municipals	8.893,27	324,98	9.218,25	
VESTUARI				
Vestuari municipals	3.600,26	748,48	4.348,74	
PRODUCTES DE NETEJA				
Casal dels avis	145,73		145,73	
Cultura	1.088,46		1.088,46	
Edificis municipals	4.856,85	853,07	5.709,92	

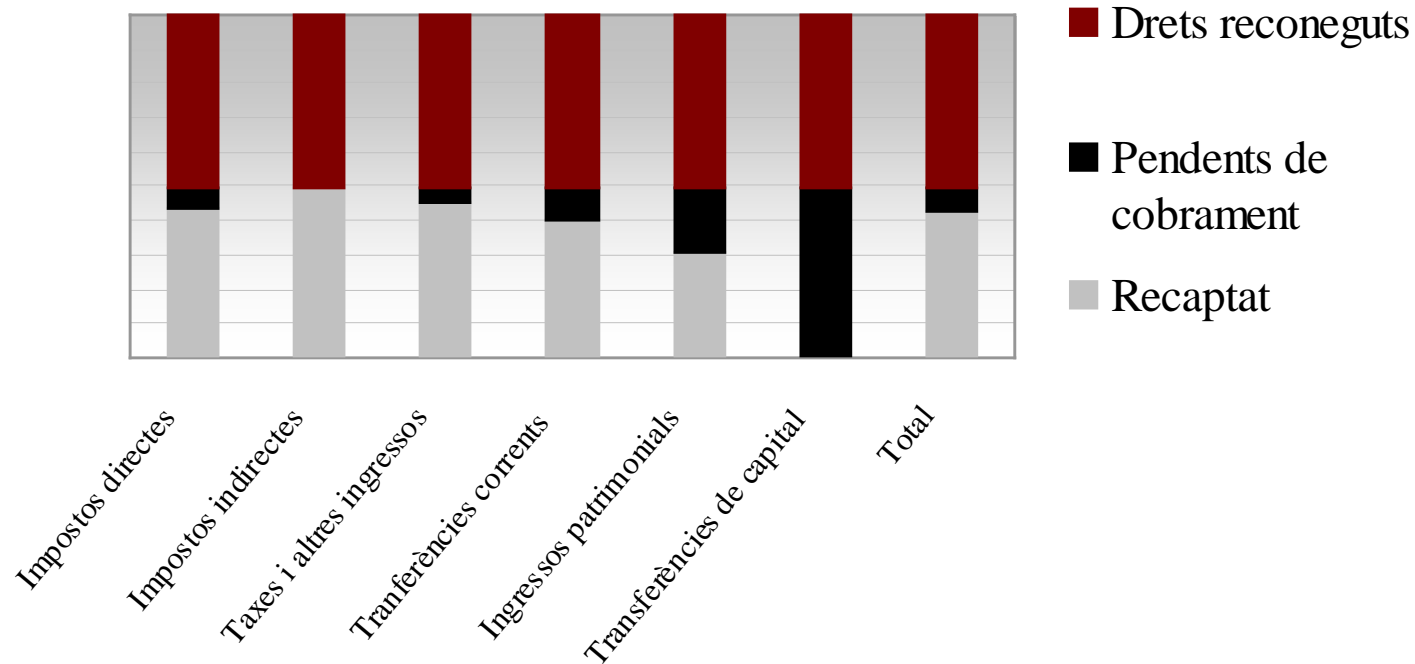
DESPESES	PAGAT	PENDENTS DE PAGAR	OBLIGACIONS RECONEGUDES	ROMANENT DE CRÈDIT
COMUNICACIONS				
DESPESES POSTALS I TELEFÒNIQUES				
Edificis municipals	32.707,18	1.942,05	34.649,23	
TRANSPORTS				
Serveis municipals	1.562,91	242,00	1.804,91	
PRIMES D'ASSEGURANCES				
Serveis municipals	19.839,18		19.839,18	
PUBLICITAT I PROPAGANDA				
Difusió PIPA	1.946,56	145,20	2.091,76	
Difusió cultura	18.689,57	2.836,29	21.525,86	
Programes de la festa major	5.404,33	1.207,20	6.611,53	
Butlletins, serveis generals	17.309,85	3.982,53	21.292,38	
Atenció ciutadana	3.656,26	672,18	4.328,44	
JURÍDIC I CONTENCIÓS				
Despeses jurídiques: Litigis	9.942,18		9.942,18	
DESPESES DIVERSES				
Pla Local de Joventut	14.667,70	6,13	14.673,83	
Dinamització estudiants	1.143,75		1.143,75	
Altres despeses: qualitat ambiental	7.185,57	1.432,79	8.618,36	
Centre d'Art el Marçó Vell	6.761,71	212,94	6.974,65	
Exposicions i documentació	5.755,83	24,00	5.779,83	
Concurs de pintura	5.194,98		5.194,98	
Activitats lúdiques i culturals. Festes	68.088,08	686,23	68.774,31	
Activitats lúdiques i culturals. Educació	3.752,64		3.752,64	
Activitats lúdiques i culturals. Lleure	5.898,97	6,00	5.904,97	
Activitats lúdiques i culturals, Medi Ambient i Cooperació	3.104,96		3.104,96	
Activitats lúdiques i culturals. Cultura	40.542,08	99,95	40.642,03	
Activitats lúdiques i culturals. Joventut	6.775,27		6.775,27	
Turisme	6.214,00		6.214,00	
Casal dels avis	23.564,97		23.564,97	
Programa d'atenció domiciliària	26.309,20	4.434,29	30.743,49	
Benestar social, igualtat d'oportunitats	1.758,41		1.758,41	
Benestar social, Espai jove	902,05	175,44	1.077,49	
Dinamització de la gent gran	5.199,34		5.199,34	
Projectes d'atenció social comunitària	4.823,41	9.736,84	14.560,25	
Servei de Promoció Econòmica	20.259,06	10.797,63	31.056,69	
Servei de Promoció Econòmica. Comerç	27.276,70	7.804,72	35.081,42	
Salut i Esports	2.272,68		2.272,68	
Escoles	18.668,86	594,34	19.263,20	
Escola d'estiu	11.278,55		11.278,55	
Activitats extraescolars	3.564,90		3.564,90	
Serveis generals i logística	39.723,71	6.906,56	46.630,27	
TREBALLS REALITZATS PER ALTRES EMPRESES				
SERVEIS DE NETEJA:				
Recollida d'escombraries i neteja de carrers	548.762,11	29.227,71	577.989,82	
Recollida de vidre i multiproducte	45.871,55	10.486,54	56.358,09	
Minideixalleries	5.455,63	507,23	5.962,86	
Parcs i jardins	53.977,21	3.000,80	56.978,01	
Servei de neteja d'escoles i edificis municipals	106.485,20	9.102,86	115.588,06	
Edificis municipals	639,28	275,90	915,18	
ESTUDIS I TREBALLS TÈCNICS:				
Estudis i treballs tècnics	6.218,72	535,27	6.753,99	
Estudis i treballs tècnics	12.973,82	1.766,90	14.740,72	
Digitalització de les actes de l'Arxiu		605,91	605,91	

DESPESES	PAGAT	PENDENTS DE PAGAR	OBLIGACIONS RECONEGUDES	ROMANENT DE CRÈDIT
TREBALLS REALITZATS PER ALTRES EMPRESES				
Servei de recaptació	81.285,80		81.285,80	
DIETES				
Membres de la corporació	1.172,46		1.172,46	
Personal de la corporació	2.974,23		2.974,23	
ALTRES INDEMNITZACIONS				
Indemnitz. Reparcel·lació urbanitz. Sant Pau	332.567,72		332.567,72	269.957,44
DESPESES FINANCERES				
De préstecs	2.638,55		2.638,55	
Altres despeses financeres	9.020,86		9.020,86	
TRANSFERÈNCIES A ALTRES ENTITATS A COMARQUES				
Consell Comarcal. Conveni de Protecció civil	650,00	650,00	1.300,00	
Consell Comarcal. Conveni Protectora animals	4.994,50		4.994,50	
Consell Comarcal. Conveni Agència energia	1.218,12		1.218,12	
TRANSFERÈNCIES A ALTRES ENTITATS QUE AGRUPIN MUNICIPIS				
Fundació Privada Osona Formació i Desenvol.	46.526,84		46.526,84	
Fundació Privada Osona Formació i Desenvol. (cursos)	3.093,00	10.172,80	13.265,80	
Servei Prom. Econòmica, xarxa intermunicipal	4.440,00		4.440,00	
TRANSFERÈNCIES CORRENTS A CONSORCIS				
Consorti Normalització lingüística 2011	10.119,29		10.119,29	
Consorti Normalització lingüística 2012				11.000,00
Consorti Prom. Turística Portes del Montseny	2.581,03		2.581,03	
A FAMÍLIES I INSTITUCIONS SENSE FINALITAT DE LUCRE				
Atencions assistencials	19.350,01	193,42	19.543,43	
A famílies i institucions sense ànim de lucre	2.512,68		2.512,68	
Fons d'ajuda a països del tercer món		6.000,00	6.000,00	
Promoció econòmica, convenis ADFO I CITE		1.200,00	1.200,00	
Hospital de la Santa Creu de Vic	963,00		963,00	
Premis, beques i pensions d'estudi	900,00		900,00	
Escola bressol Niu d'Infants	744.758,79		744.758,79	
AMPA Ildelfons Cerdà			0,00	
Cursos form. coordinació informàtica escoles	3.587,04	377,52	3.964,56	
Cultura			0,00	
Escola de Música	68.500,00		68.500,00	
Esports			0,00	
Associació Defensa Forestal	1.500,00		1.500,00	
Localred	843,45		843,45	
Associació Sant Tomàs PARMO			0,00	
Federació de municipis de Catalunya	1.317,52		1.317,52	
Joventut			0,00	
Tac Osona, conveni manteniment jocs infantils	3.630,69	738,11	4.368,80	
Creu Roja, conveni	2.040,00	2.040,00	4.080,00	
INVERSIONS EN TERRENYS				
Compra de terreny 10 % aprofitament urbanització de Sant Pau				447.606,27
INVERSIÓ NOVA EN INFRAESTRUCTURA I BÉNS DESTINATS A L'ÚS GENERAL				
ALTRES INVERSIONS				
Ampliació d'instal·lacions d'aigua d'Osona Sud			0,00	3.351,54
Obres d'Urbanització de l'Abella Nord		3.318,28	3.318,28	29.901,49

DESPESES	PAGAT	PENDENTS DE PAGAR	OBLIGACIONS RECONEGUDES	ROMANENT DE CRÈDIT
ALTRES INVERSIONS DE REPOSICIÓ EN INFRAESTRUCTURES I BÉNS DESTINATS A L'ÚS GENERAL				
Envernissar pista poliesportiva	17.228,00		17.228,00	
INVERSIÓ NOVA ASSOCIADA AL FUNCIONAMENT OPERATIU DEL SERVEIS: EDIFICIS I ALTRES CONSTRUCCIONS				
Millora d'eficiència energètica de les escoles	25.996,35		25.996,35	
Millora d'eficiència energètica ed. Ajuntament	4.994,59		4.994,59	
EQUIPS PER PROCESSOS D'INFORMACIÓ				
Renovació de PC i programes de serveis	2.058,75	126,50	2.185,25	
Sistema tractament desinfecció aigua piscina	37.634,89		37.634,89	
Instal·lació de xarxa de fibra òptica	4.869,45		4.869,45	
PROJECTES COMPLEXOS				
Redacció del projecte d'urbanització del sector XV Sant Pau				13.692,85
Topogràfic del torrent de la Cira		605,00	605,00	
Programa d'adequació urbanització Sant Pau	12.248,40	10.890,00	23.138,40	9.278,91
PASSIUS FINANCERS				
Amortització de préstecs del sector públic	113.371,63		113.371,63	
Amortit. de préstecs de fora del sector públic	17.425,64		17.425,64	
TOTAL	5.472.324,77	180.190,01	5.652.514,78	784.788,50

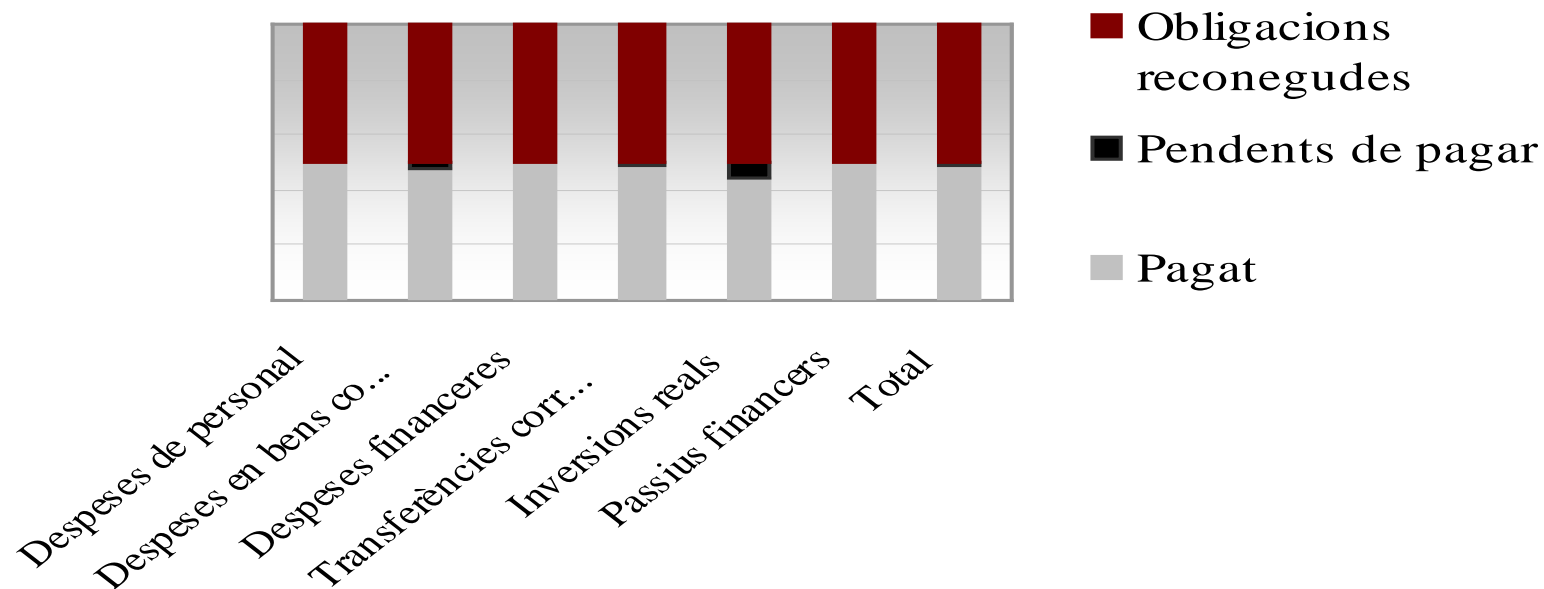
ESTAT D'INGRESSOS	Previsió inicial	Modificacions	Previsió definitiva	Recaptat	Pendents de cobrament	Drets reconeguts
IMPOSTOS DIRECTES	2.008.060,52		2.008.060,52	2.071.891,08	283.332,67	2.355.223,75
IMPOSTOS INDIRECTES	46.928,00		46.928,00	32.636,16		32.636,16
TAXES I ALTRES INGRESSOS	1.205.213,00	964.019,07	2.169.232,07	1.579.779,00	154.895,33	1.734.674,33
TRANSFERÈNCIES CORRENTS	1.831.798,48	132.762,74	1.964.561,22	1.626.169,65	379.139,40	2.005.309,05
INGRESSOS PATRIMONIALS	494.000,00		494.000,00	269.845,01	167.234,32	437.079,33
TRANSFERÈNCIES DE CAPITAL		3.892,11	3.892,11		453,75	453,75
ACTIUS FINANCERS		182.091,20	182.091,20			0,00
PASSIUS FINANCERS						0,00
TOTAL	5.586.000,00	1.282.765,12	6.868.765,12	5.580.320,90	985.055,47	6.565.376,37

ESTAT D'INGRESSOS



ESTAT DE DESPESES	Crèdits inicials	Modificacions	Crèdits definitius	Pagat	Pendents de pagament	Obligacions reconegudes
DESPESES DE PERSONAL	1.774.372,71		1.774.372,71	1.620.255,51	1.444,95	1.621.700,46
DESPESES BÉNS CORRENTS	2.485.354,02	721.114,90	3.206.468,92	2.681.056,19	142.433,43	2.823.489,62
DESPESES FINANCERES	17.841,00		17.841,00	11.659,41		11.659,41
TRANSFERÈNCIES CORRENTS	1.082.500,00	13.473,00	1.095.973,00	923.525,96	21.371,85	944.897,81
INVERSIONS REALS	95.135,00	548.177,22	643.312,22	105.030,43	14.939,78	119.970,21
TRANSFERÈNCIES DE CAPITAL			0,00			0,00
PASSIUS FINANCERS	130.797,27		130.797,27	130.797,27		130.797,27
TOTAL	5.586.000,00	1.282.765,12	6.868.765,12	5.472.324,77	180.190,01	5.652.514,78

ESTAT DE DESPESES



ESTAT DE ROMANENT DE TRESORERIA		
FONS LÍQUIDS		2.178.007,79
DRETS PENDENTS DE COBRAMENT		
Pressupost corrent	985.055,47	
Pressupost tancat	523.906,15	
Operacions no pressupostàries		1.508.961,62
OBLIGACIONS PENDENTS DE PAGAMENT		
Pressupost corrent	180.180,01	
Pressupost tancat	185.230,43	
Operacions no pressupostàries	205.224,88	
Operacions no pressupostàries		570.635,32
ROMANENT DE TRESORERIA TOTAL		3.116.334,09
Saldos de dubtós cobrament		602.816,22
Excés de finançament afectat		126.048,39
ROMANENT DE TRESORERIA PER A DESPESES GENERALS		2.387.469,48

RESULTAT PRESSUPOSTARI				
CONCEPTES	DRETS RECONEGUTS	OBLIGACIONS RECONEGUDES NETES	AJUSTA-MENTS	RESULTAT PRESSUPOSTARI
Operacions corrents	6.564.922,62	5.401.747,30		1.163.175,32
Altres operacions no financeres	453,75	119.970,21		-119.516,46
Total operacions no financeres (a+ b)	6.565.376,37	5.521.717,51		1.043.658,86
Actius financers				
Passius financers		130.797,27		-130.797,27
RESULTAT PRESSUPOSTARI DE L'EXERCICI	6.565.376,37	5.652.514,78		912.861,59
AJUSTOS				
Crèdits gastats finançats amb romanent de Tresoreria per a despeses generals			3.318,28	
Desviacions de finançament negatives de l'exercici			50.466,50	
Desviacions de finançament positives de l'exercici			71.476,36	-17.691,58
RESULTAT PRESSUPOSTARI AJUSTAT				895.170,01



**Ajuntament
de Centelles**