



Memòria 2013

Ajuntament de Centelles

Presentació	2
Corporació municipal.....	3
Alcaldia	4
Secretaria.....	5
Obres i Urbanisme	5
Governació.....	6
Educació.....	7
Cultura.....	8
Informació i atenció a la ciutadania	9
Sanitat	9
Benestar social	10
Joventut	12
Promoció econòmica i ocupació	13
Esports.....	14
Medi ambient	15
Servei d'aigües municipal.....	19
Electradistribució Centelles, SLU.....	19
Hisenda	21



Com és habitual, cada any en aquestes dates, un cop revisades totes les dades de l'exercici anterior i fets els tancaments de totes les activitats que oferim, les hem agrupat en la Memòria que ara teniu a les mans i que és la manera més fefaent de poder analitzar l'activitat municipal, ja que reflecteixen la incidència en els àmbits de la vida municipal i social del poble.

Ara tenim una perspectiva molt àmplia de les activitats que fem i de com evolucionen tots els serveis que oferim, amb les tendències que es van donant d'acord amb l'activitat econòmica dels diferents exercicis que fa que estem a davant d'aquest equip humà que és l'Ajuntament i que dóna i té la voluntat de donar servei a les persones.

De l'exercici que ens toca, que és el del 2013, ens adonem que totes les dades reflecteixen un cert estacament o lleugerament tirant a la baixa; com els habitants, el cens escolar, les activitats que es desenvolupen. Aquest fet diu molt de l'activitat del nostre municipi ja que tot i les dificultats econòmiques que estem patint durant els últims anys es manté el pols econòmic i social.

Entre les moltes dades que oferim hi ha les de la seguretat de les persones i els béns i les del servei mèdic. En totes dues pensem que donem un servei més que adequat i a tall d'exemple hi ha els fets penals produïts a Centelles que es situen per sota la mitjana de Catalunya per la qual cosa tenim la sort que amb l'esforç de tothom gaudim d'una seguretat més que acceptable i una bona assistència mèdica. El mateix podem dir de l'àrea de Benestar social i de Promoció econòmica, en definitiva de tots i de cada un dels serveis de l'Ajuntament.

Pel que fa a les dades de la liquidació del pressupost denoten una vegada més la bona gestió que hem fet des de sempre i que hem adaptat les nostres necessitats als recursos que teníem, cosa que ens ha permès, en un moment en què tenim un control ferri, tant autonòmic com estatal, complir tots els paràmetres d'estabilitat pressupostària i tenir estalvi net, la qual cosa fa possible que tinguem un endeutament baixíssim i puguem treballar sense cap mena d'ajut financer, solament amb els nostres recursos i pagar a tots els proveïdors, tal com marca la normativa, a 30 dies fet del qual ens en sentim molt orgullosos perquè les dades avalen la bona gestió.

Com no potser d'una altra manera, aquesta Memòria reflecteix l'activitat real del nostre municipi i ho fa amb dades concretes que avalen tot allò que s'està fent dia a dia, amb molta il·lusió, per un equip de govern que té moltes ganes i voluntat de servir a tots els centellencs i les centellenques, en un moment que no és del tot propici però que sembla que l'activitat econòmica comença a remuntar. De tota manera cal estar molt atents per continuar mantenint un poble que dóna serveis i atenció a les persones en tots els àmbits: educació, cultura, esports, benestar social, festes, indústria, comerç... en definitiva un poble per viure i conviure.

Miquel Arisa Coma
Alcalde

ALCALDE

Miquel Arisa Coma

TINENCES D'ALCALDIA

Josep Paré Aregall

Regidor d'Hisenda, Promoció econòmica, Turisme, Benestar i família i Informació i atenció al ciutadà

Anna Chávez Calm

Regidora d' Educació, Cultura, Obres, Patrimoni i Participació ciutadana

Miquel Garcés Nadeu

Regidor de Qualitat urbana, ADF, Mobilitat, Gestió piscina i PAFES

Neus Verdaguer

Regidora de Festes, Igualtat i Medi Ambient

REGIDORS i REGIDORES

Antoni Castells Preseguer

Regidor de Seguretat ciutadana i Sanitat

Josep Arisa Argemí

Regidor d'Esports i Indústria

Maria Urpina Romeu

Regidora de Gent gran , Cooperació, Solidaritat i Comerç

Jacinto Prado Martínez

Regidor de Joventut i Lleure

Isabel Matas Babon

Jordi Morera Ayza

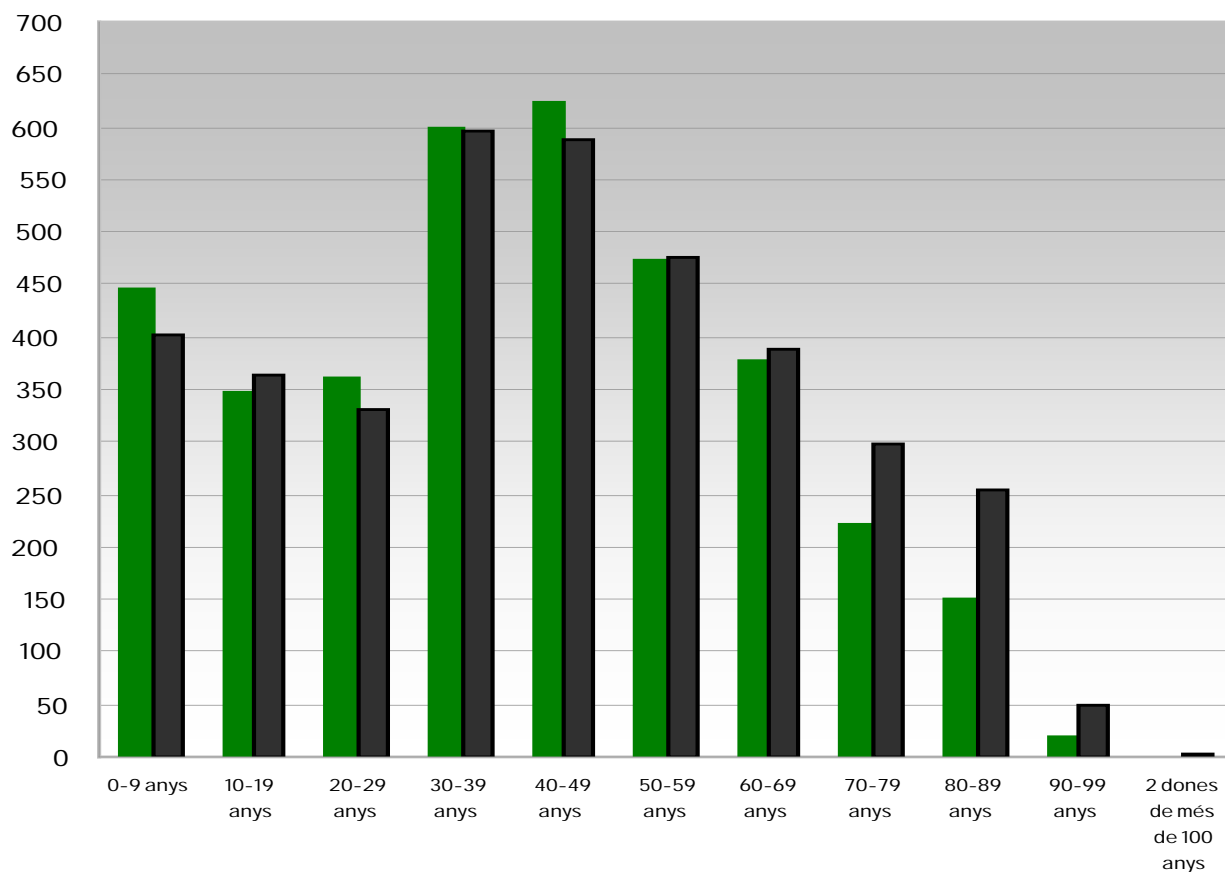
Assumpta Falgueras Marsal

Norbert Gómez Sala



JUNTES DE GOVERN			
Assumptes a tractar		Assumptes a tractar	
14 de gener	9	18 de juny	4
5 de febrer	8	2 de juliol	5
19 de febrer	6	16 de juliol	6
5 de març	7	17 de setembre	7
19 de març	6	1 d'octubre	7
2 d'abril	8	15 d'octubre	5
16 d'abril	6	5 de novembre	9
7 de maig	6	19 de novembre	7
21 de maig	7	3 de desembre	8
4 de juny	8	17 de desembre	5
SESSIONS DE PLE			
24 de gener	8	26 de setembre	4
28 de març	9	30 d'octubre	6
25 d'abril	3	20 de novembre	2
30 de maig	5	28 de novembre	5
17 de juliol	11	19 de desembre	3
DECRETS 203			
ACTIVITAT REALITZADA PER L'ALCALDIA			
Entrevistes concedides a la ciutadania	973	Reunions al Consell Comarcal	127
Entrevistes amb entitats	42	Reunions amb mitjans de comunicació	8
Entrevistes amb institucions	98	Inauguracions	27
Entrevistes amb escoles	26	Actes protocol·laris	88
Entrevistes amb empreses	190	Casaments	8
Reunions de treball	150	Reunions amb la Federació de Municipis	41

PADRÓ D'HABITANTS PER EDAT I SEXE



■ homes 3619 ■ dones 3748 TOTAL 7367

DOCUMENTS REGISTRATS	CERTIFICATS
Entrada 1485	3780
Sortida 1610	

Obres i Urbanisme

OBRES MAJORS I MENORS	
Llicències demanades 158	Llicències concedides 128
EXPEDIENTS D'ACTIVITATS	
Llicències tramitades 56	
HABITATGES CONSTRUÏTS	PLACES D'APARCAMENT
-	-

PARADES DEL MERCAT (a partir de l'any 2012 aquesta dada està a la pàgina 14)

SERVEIS REALITZATS PER LA POLICIA LOCAL

Accidents	49	Robatoris	35
Alarmes	48	Furts	30
Multes de trànsit	145	Violència domèstica	5
Citacions al jutjat	29	Violència de gènere	9
Inspecció mobiliari urbà	80	Conflictes veïnals	40
Permisos de foc	147	Incendis	10
Grues	18	SEM	29
Informes policial	25	Altres vigilàncies	130

SERVEIS REALITZATS PELS MOSSOS D'ESQUADRA

Incidents	
Emergències	20
Menors	6
Trànsit	115
Policia assistencial	50
Policia administrativa	26
Ordre públic	19
Seguretat ciutadana	189
Medi Ambient	6

CENS ESCOLAR			
Escola bressol Niu d'infants	99	Escola Ildefons Cerdà	382
Escola bressol El Petit Pi	-	Escola Sagrats Cors	572
Escola Xoriguer	111	Institut Pere Barnils	526
Procedència dels alumnes: Centelles 1244 altres municipis 446 Total 1690			
ALTRES FORMACIONS			
Escola de Música	175	Casal d'estiu	179
Escola de Dibuix	23	Puntes al coixí	20
Escola de Gimnàstica	92	Taller de swing	10
Taller de teatre	15		
ESCOLA DE PERSONES ADULTES			
Curs o taller			Places
Cultura Bàsica nivells 1 i 2			37
Graduat Educació Secundària GESO			41
Preparació proves d'accés a cicles formatius de Grau mitjà i Superior			80
Català Iniciació, Bàsics, B1 i B2			51
Anglès nivells 1, 2 i 3			210
Alemany			12
Francès nivell 1 i 2			28
Informàtica bàsica nivells 1, 2 i 3			175
Institut Obert de Catalunya IOC			39
Ceràmica			45
Dibuix i Pintura			73
Ioga i Exercici i respiració			97
Patchwork			44
Taller Decoupage i Scrapbooking			7

ACTIVITATS REALITZADES			
Concerts	23	Espectacles i festivals	25
Conferències	15	Exposicions	23
Cinema	12	Teatre i dansa	14
ACTIVITATS PORTADES A TERME CONJUNTAMENT AMB LES ESCOLES			
Festa de Sant Jordi		Rua de Carnaval	
Exposició de Dibuix Sant Jordi		Teatre, música i cinema a través del programa escolar "Anem a teatre"	
Racons literaris de Sant Jordi			
VISITES SALES D'EXPOSICIONS			
Centre d'art el Marçó vell	1507	Capella de Jesús	8451
Sala de la biblioteca La Cooperativa	300		
BIBLIOTECA			
Visites	20881	Persones usuàries del préstec	8070
Persones usuàries d'Internet	3659	Préstecs	25007
Persones usuàries de Wi-Fi	2425	Carnets nous	203
SERVEI DE CATALÀ			
Revisions		Activitats	
Administració pública	241	<ul style="list-style-type: none"> ✓ Cursos a distància ✓ Tutories de sessions presencials ✓ Voluntariat per la llengua ✓ Sessions de recursos en línia ✓ Intervenció en processos de selecció de personal 	
Àmbit socioeconòmic	19		
Associacions i particulars	22		
SERVEI D'ARXIU MUNICIPAL			
Consultes externes		Fons documentals	
Persones usuàries	47	Fons municipal (metres lineals)	435
Consultes	70	Fons no municipals (metres lineals)	135
Col·laboració en activitats	10	Documents especials (unitats)	21784
Consultes internes	181	Biblioteca i hemeroteca (volums)	532

MATERIAL PROPIETAT DE L'AJUNTAMENT DEIXAT EN CONDICIÓ DE PRÉSTEC				
	Vegades que s'ha deixat	Taules	Cadires	Peces entarimat
Associacions i festes de carrer	105	750	6788	241
MATERIAL PROPIETAT DE L'AJUNTAMENT DEIXAT EN CONDICIÓ DE LLOGUER				
Particulars	13	50	535	6
ENTRADES A LA PÀGINA WEB www.centelles.cat				
206.839 entrades anuals (si un usuari hi entra més d'un cop al dia, només se'n comptabilitza una)				

Sanitat

ACTIVITAT EAP OSONA SUD ALT CONGOST SLP					
	Visites centre	Visites domicili		Visites centre	Visites domicili
Medicina	37266	763	Extraccions	7202	354
Urgències medicina	8100	168	Sintrom	1093	-
Infermeria	22090	1117	Vacunacions	1406	-
Urgències infermeria	3718	274	Electrocardio	1879	-
Transitori	-	544	Espirometries	166	-
Pediatria	12243	1	Audiometries	57	-
Pediatria infermeria	5701	1	Citologies	539	-
Tarda jove	79	-	Recerca	978	-
Llevadora	2522	-	Podologia	977	-
Odontòleg	6830	-	Peu diabètic	446	-
Higienista	820	-	Dietètica	173	-
Treball social	310	26	Homeopatia	181	-
Residències	-	2219	Psicologia	766	-
Telefòniques	3539	-	Acupuntura	216	-
Mitjana de visites per dia: 468 al centre i 20 al domicili					
DONACIONS DE SANG 660					

RESIDÈNCIA SANT GABRIEL			
Residents	Homes	Dones	Total
Menors de 65 anys	3	-	3
De 70 a 74 anys	2	1	3
De 75 a 79 anys	4	4	8
De 80 a 84 anys	2	18	20
De 85 a 89 anys	4	24	28
De 90 a 94 anys	2	7	9
De 95 a 99 anys	-	2	2
De 100 a 101 anys	-	2	2
Totals	17	58	75
Centre de dia	Homes	Dones	Total
Menors de 69 anys	-	1	1
De 70 a 74 anys	2	-	2
De 75 a 79 anys	-	4	4
De 80 a 84 anys	-	4	4
De 85 a 89 anys	-	6	6
De 90 a 94 anys	-	3	3
Totals	2	18	20
Demandes de places de la Residència	Centelles	Altres municipis	Total
Informació	25	35	60
Ingressos	14	7	21
Demandes pendents d'aprovació	-	-	-
Demandes pendents d'ingrés	-	-	-
Demandes de places del Centre de dia			
Informació	9	2	11
Ingressos	6	-	6
Baixes	7	-	7
Demandes pendents d'aprovació		1	-
Demandes pendents d'ingrés	-	-	-

SERVEIS BÀSICS D'ATENCIÓ SOCIAL PRIMÀRIA INDIVIDUAL			
Intervencions		Problemàtiques	
Informació, assessorament, orientació	3071	Habitatge	52
Valoració, prevenció, inserció	1002	Econòmiques	382
Tràmits i gestions	655	Laborals	342
Atenció domiciliària social		Salut, disminucions, drogodependències	631
Infància - Adults	12	Aprenentatge	201
Gent gran	46	Dificultats de relació social	456
Atenció domiciliària cofinançada		Maltractaments, sospita	28
Dependència	18	Violència domèstica	12
Transitoris - Preventius	13	Altres	10
Servei d'atenció a la llar cofinançat municipal	25	Bancs d'aliments per família	171
Servei d'atenció a la llar cofinançat comarcal	6	Matrícula escolar fora període ordinari	26
Teleassistència	190	Dependència actius	194
SERVEIS BÀSICS D'ATENCIÓ SOCIAL PRIMÀRIA COMUNITÀRIA			
Grups de gimnàstica per a gent gran: 100			
VI Jornada de la gent gran: 90			
Arranjament d'habitatges per a gent gran: 5			
Espai Jove: 50 joves al mes			
Reforç extraescolar Espai Jove: 20 joves			
Accions de promoció de participació de les dones al municipi: 21 persones a les xerrades mensuals. 162 persones als actes commemoratius			
Esports per a tothom!, conjuntament amb Càritas: 21 nens/es			
Projecte Entorn, conjuntament amb l'Institut: 14 alumnes			
Reforç extraescolar, conjuntament amb Càritas: 50 infants			
Taller de cuina: 6 famílies			
Taller d'administració econòmica: 40 persones			
"Créixer en família", conjuntament amb el Departament de Benestar Social: 26 persones			
Taller de memòria per a la gent gran: 11 persones			

PROGRAMES DE JOVENTUT – PLA JOVE

1- Promoció d'hàbits saludables (26 tallers / 457 estudiants)			
2- Suport a entitats i grups de joves			
3- Oci Jove: Centelles Burning, Activitats de Festa Major			
4- Programa d'estiu: Nits de piscina			
5- El PIPA: Punt d'Informació, Participació i Assessorament per a joves			
6- El PIPA als centres d'ensenyament secundari (511 consultes)			
7- Formació de delegats/des dels centres d'ensenyament secundari a Centelles			
<ul style="list-style-type: none"> · Com elegir el delegat/da (6 tallers / 127 alumnes) · Jornada de formació de delegats/des (54 participants) 			
8- Raid dels Ausetans (41 participants)			
9-Tallers i xerrades de millora de l'ocupabilitat i emprenedoria			
<ul style="list-style-type: none"> · Tallers al PIPA (2 tallers / 15 participants) · Tallers als centres d'ensenyament secundari (19 tallers / 396 estudiants) · Xerrades d'orientació sobre estudis i professions a 4t ESO de l'Institut (4 tallers / 81 estudiants) 			
10- Curs de monitor/a d'activitats en el lleure infantil i juvenil			
PUNT D'INFORMACIÓ, PARTICIPACIÓ I ASSESSORAMENT EL PIPA			
Consultes			
Assessoria d'estudis i professions	793	Cultura	309
Assessoria de treball (recursos, borsa i formació)	573	Cohesió social	118
Assessoria de turisme, viatgeteca i carnets internacionals	120	Salut i Esports	234
Assessoria d'habitatge	220	Solidaritat i relacions internacionals	14
Participació	40	Sostenibilitat, Medi ambient i consum	71
Lleure	497	Tecnologies de la informació i la comunicació	70
Altres serveis			
Préstec de guies	12	Autoconsulta Internet	1562
Autoconsulta	47		

SERVEI D'OCUPACIÓ I ACTIVITAT ECONÒMICA

Borsa de treball

Entrevistes	622	Assistents sessions informatives	358
Seguiments a inscrits borsa treball	1108	Feines gestionades	59
Usuaris que han trobat feina a través del Servei	206		

Mercat de treball i empreses

Persones en situació d'atur	595	Autònoms	619
Persones assalariades	1378	Empreses	187

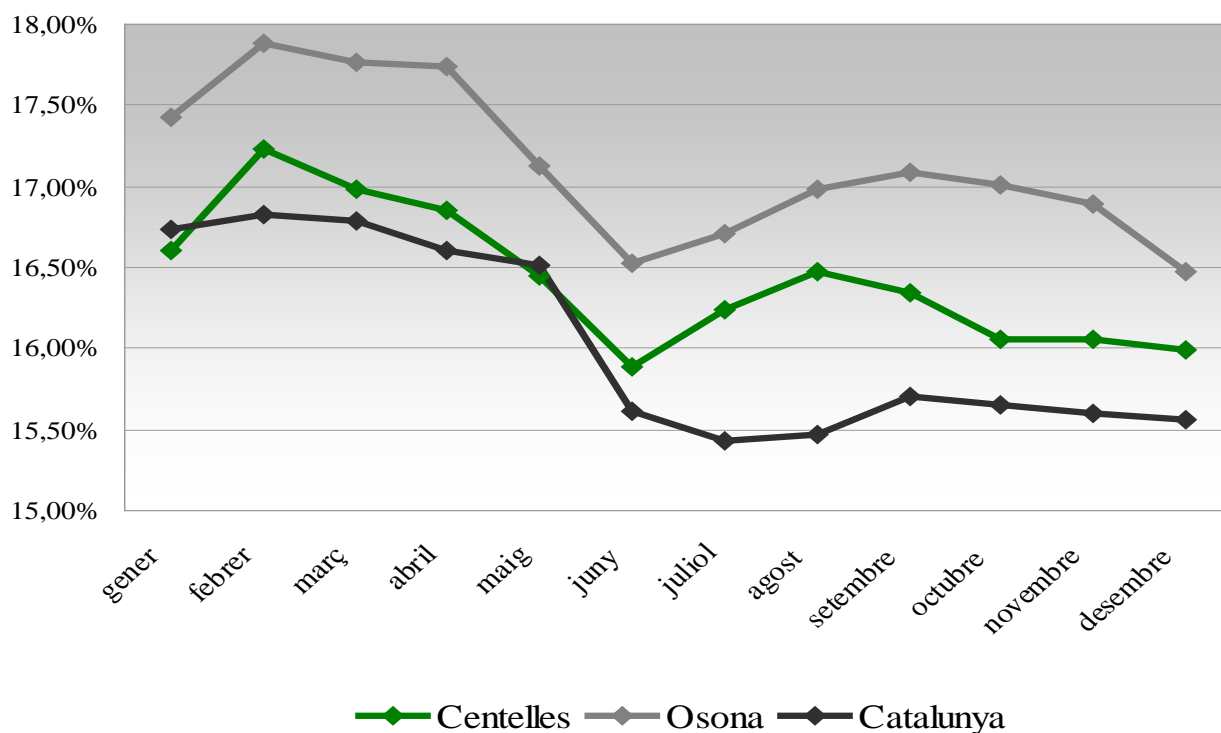
Servei a l'empresa

Assessoraments a empreses	392	Projectes d'empresa analitzats	65
Empreses creades	15	Tramitació d'ajudes	15

Parades de mercats i fires

Mercat del diumenge (setmanal)	65	Fira de la ratafia i productes de la terra (anual)	50
Mercat anticrisi (anual)	110	Fira de la tòfona (anual)	77
Mercat màgic (anual)	74		

EVOLUCIÓ DE LA TAXA D'ATUR



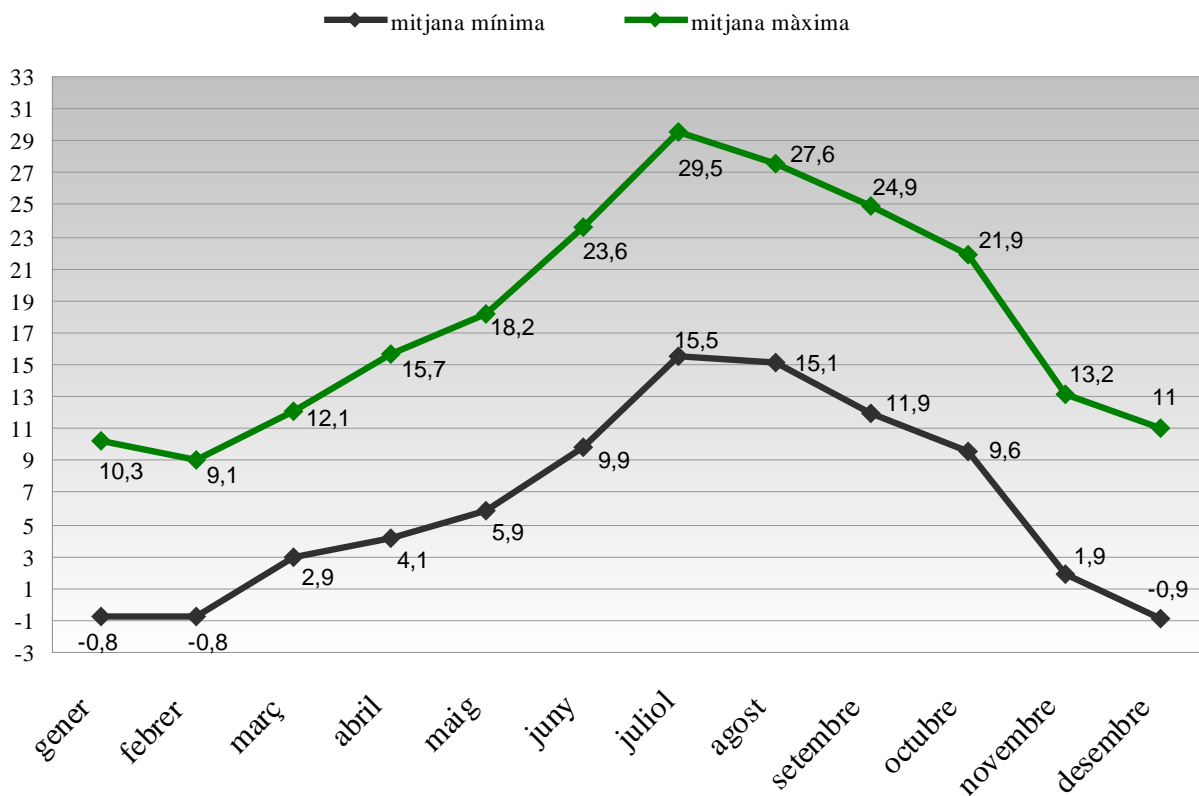
ENTITATS ESPORTIVES			
	Instal·lació que utilitzen	Socis	Practicants
Agrupació de caçadors	-	175	175
Agrupació esportiva Centelles (futbol sala)	Pavellons	85	110
Agrupació de pescadors esportius	-	67	67
Associació de patinatge, secció Club patí	Pavellons	170	17
Centre excursionista de Centelles	-	153 socis 58 federats	-
Club bàsquet Centelles	Pavellons	30	87
Club natació Centelles	Piscina coberta	58	58
Club patí Centelles (hoquei)	Pavellons	170	65
Club tennis Centelles	Pistes de tennis	207	150
Penya escacs Centelles, secció billar	Local biblioteca	42	31
Unió Esportiva Centelles (futbol)	Camp de futbol	35	181
Tennis taula, secció Club tennis	Sala de la Violeta	-	18
Club BTT Osona	-	20	10
Futbol botons	-	-	10
Penya ciclista Centelles	-	No paguen quota	20
Tot i que actualment no hi ha club de petanca les pistes les utilitzen més de 50 practicants			
La piscina coberta amb sales de condicionament físic i activitats té més de 1450 persones abonades			
Setmanalment hi ha unes 1000 persones que entrenen als pavellons, a la pista poliesportiva i a la pista de l'escola Ildefons Cerdà			

DEIXALLES RECOLLIDES (kg)			
Rebuig		1.938.460	
Orgànic		274.360	
Trastos 1r dilluns de mes		136.400	
	Contenidors		Kg recollits
Vidre	16		148.000
Roba	4		20.180
Plàstic, paper i cartró	74		451.520
MATERIALS RECOLLITS A LA DEIXALLERIA (kg)			
Bateries	28	Pneumàtics	13.250
Ferralla	6.780	Runes	225.320
Fluorescents	170	Tèxtil	873
Fusta i voluminosos	103.450	Varis	3.250
Oli mineral	1.920	Vegetals	81.230
Piles	183	Vidre pla	18.620
RESIDUS RECOLLITS A LES MINIDEIXALLERIES (kg)			
CD i DVD	19	Cartutxos d'impressora	35
Piles i bateries de mòbil	190	Residus d'aparells elèctrics i electrònics	28
Bombetes i halògens	2,5	Bombetes de baix consum	36
Esprais	70		

ARBRES INVENTARIATS		
Nom comú i científic	Lloc on es poden trobar	Total
Acàcia de Constantinoble – <i>Albizia</i>	Avinguda d'Ildefons Cerdà	24
Àlber – <i>Populus alba bolleana</i>	Parc poliesportiu	20
Alzina – <i>Quercus ilex</i>	Parc dels Avellaners	32
Alzina Surera – <i>Quercus suber</i>	Parc dels Avellaners	11
Arbre de Júpiter – <i>Lagerstroemia indica</i>	C. del Marquès de Peñaplata	23
Arbre de l'amor – <i>Cercis siliquastrum</i>	Plaça del Puigsagordi	3
Arbre del cel – <i>Ailanthus</i>	Plaça de Can Cases	277
Avellaner – <i>Corylus</i>	Parc dels Avellaners	6
Avet – <i>Picea abies excelsa</i>	Sant Pau	1
Bedoll – <i>Betula</i>	Parc dels Avellaners	12
Castanyer d'Índies – <i>Aesculus hippocastanum</i>	Carrer del Castell del Fitó	7
Erable de sucre – <i>Acer saccharinum</i>	Plaça Major	25
Freixe – <i>Fraxinus</i>	La Gavarra	10
Liquidàmbar – <i>Liquidambar styraciflua</i>	Avinguda de Rodolf Batlle	4
Lledoner – <i>Celtis australis</i>	La Gavarra	47
Magnòlia – <i>Magnolia grandiflora</i>	Plaça de l'Electra	1
Mèlia – <i>Melia azederach</i>	Carrer dels Hostalets	144
Morera – <i>Morus</i>	Ronda dels Esports	70
Morera falsa – <i>Catalpa bignonioides</i>	Avinguda d'Ildefons Cerdà	89
Negundo – <i>Acer negundo</i>	Carrer d'Anselm Clavé	257
Om – <i>Ulmus minor</i>	Pont de les Bruixes	24
Parera de Flors – <i>Pyrus calleryana chanticleer</i>	Avinguda de Rodolf Batlle	22
Pi – <i>Pinus pinea</i>	Plaça del Pi	97
Plàtan – <i>Platanus</i>	El Passeig	132
Pollancre – <i>Populus italica</i>	La Gavarra	4
Prunera fulla vermella – <i>Prunus pissardii</i>	Carrer de Sant Josep	59
Roure – <i>Quercus robur</i>	Parc dels Avellaners	41
Til·ler – <i>Tilia</i>	Carretera de Sant Feliu	77
Troana – <i>Ligustrum japonicum</i>	Al costat de l'estació de tren	2
Tulipero de Virginia - <i>Liriodendron</i>	Carrer dels Hostalets	9
Xiprer – <i>Cupressus sempervivens</i>	Carrer de Jesús	10

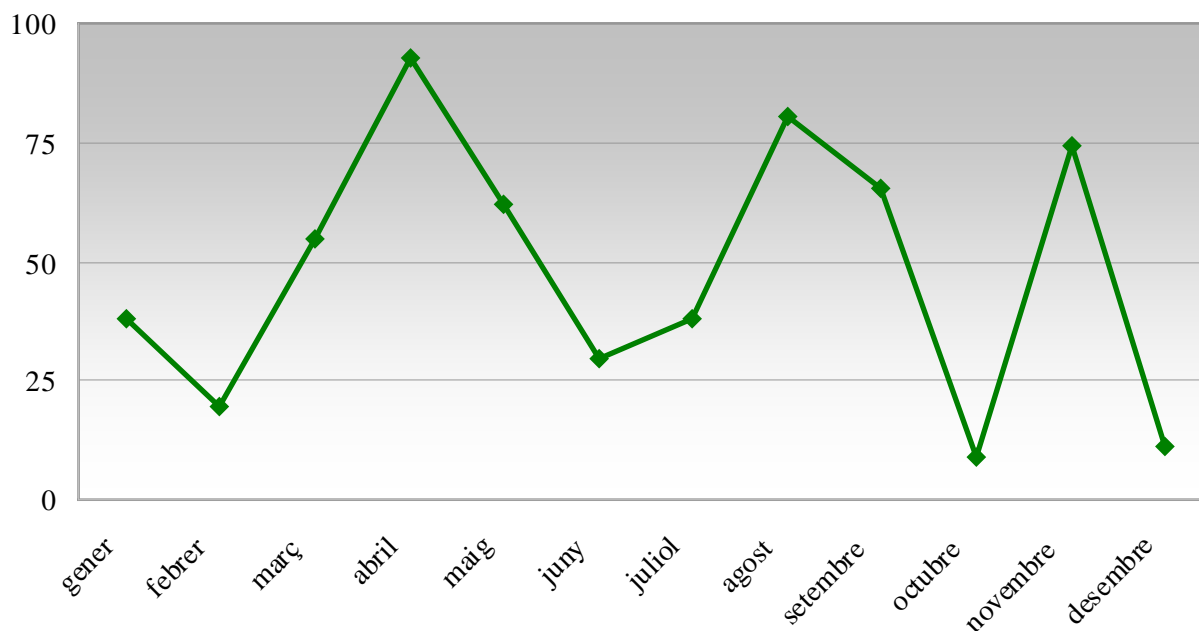
TEMPERATURES

mínima -6,5 el 26 de febrer
màxima 32,5 el 25 de juliol



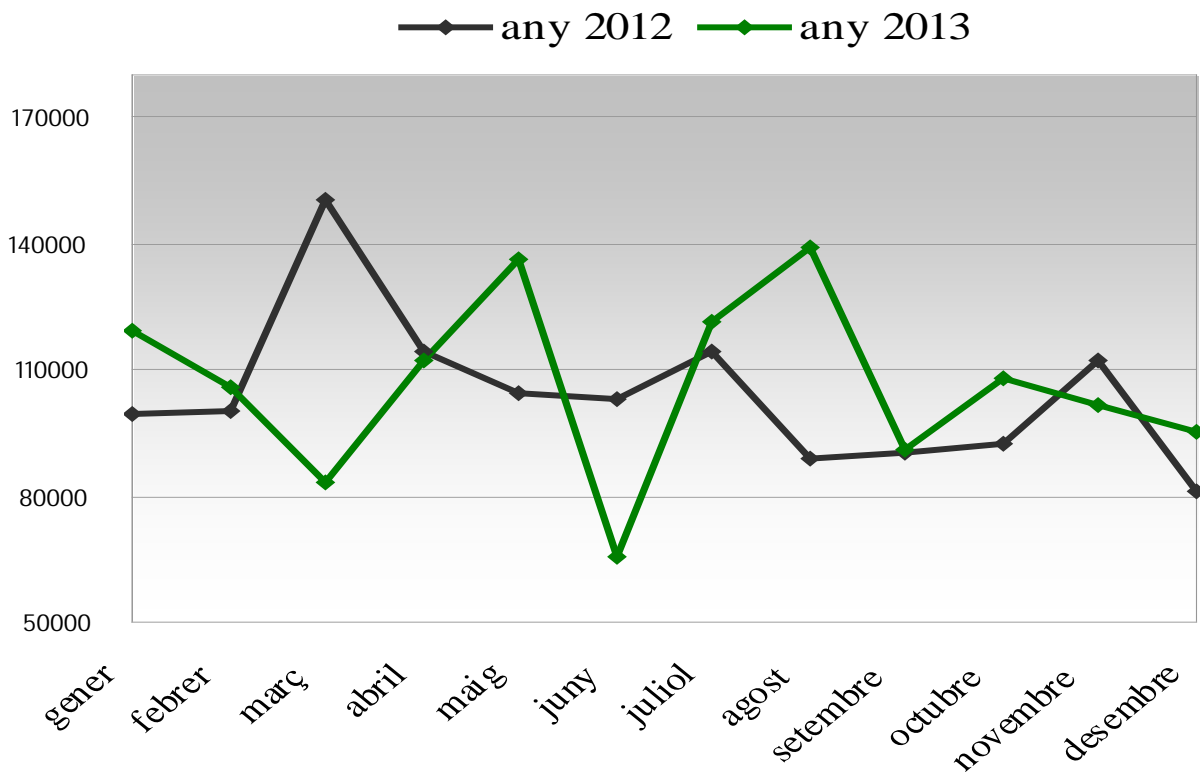
PLUJA

Total 574,8 litres

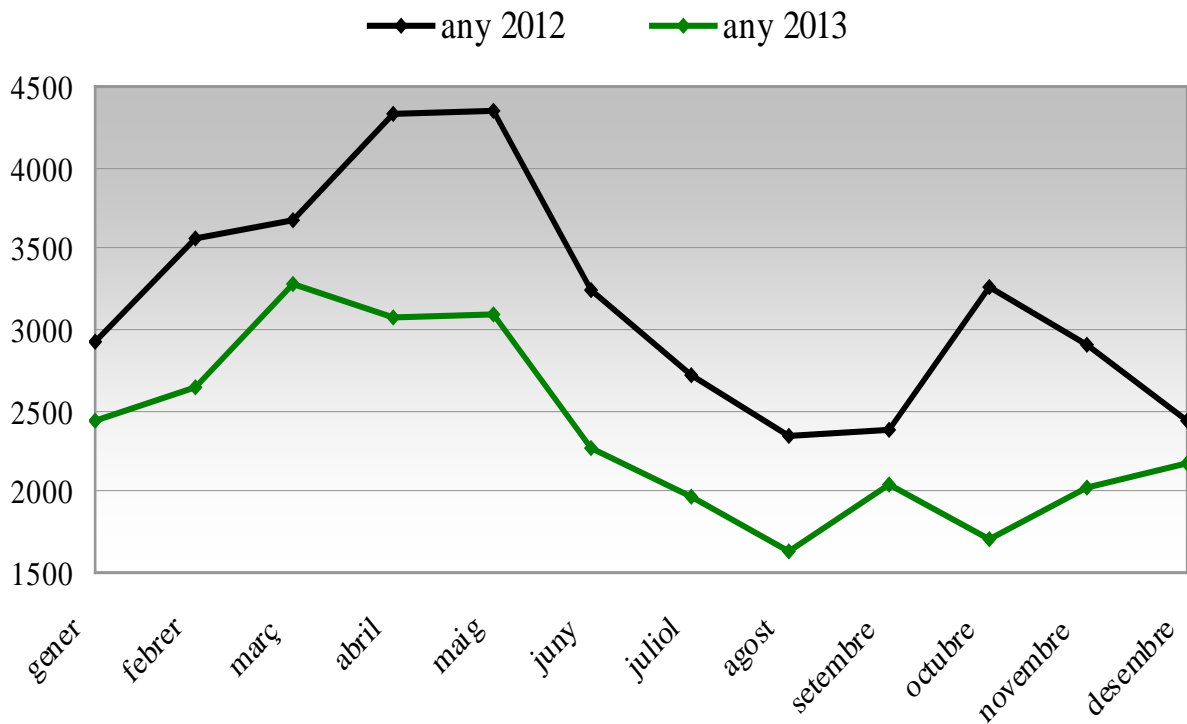


Dades facilitades per la revista El Portal

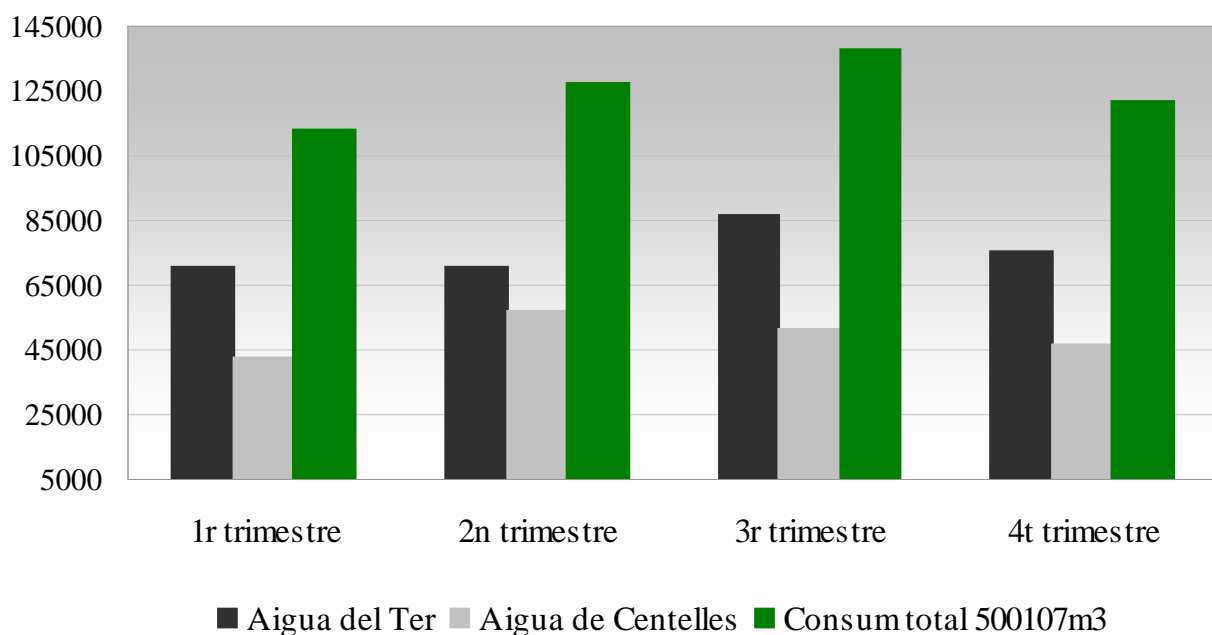
**ESTACIÓ DEPURADORA D'AIGÜES RESIDUALS
RESIDUS – KG FANG**



CABAL TRACTAT M³/DIA



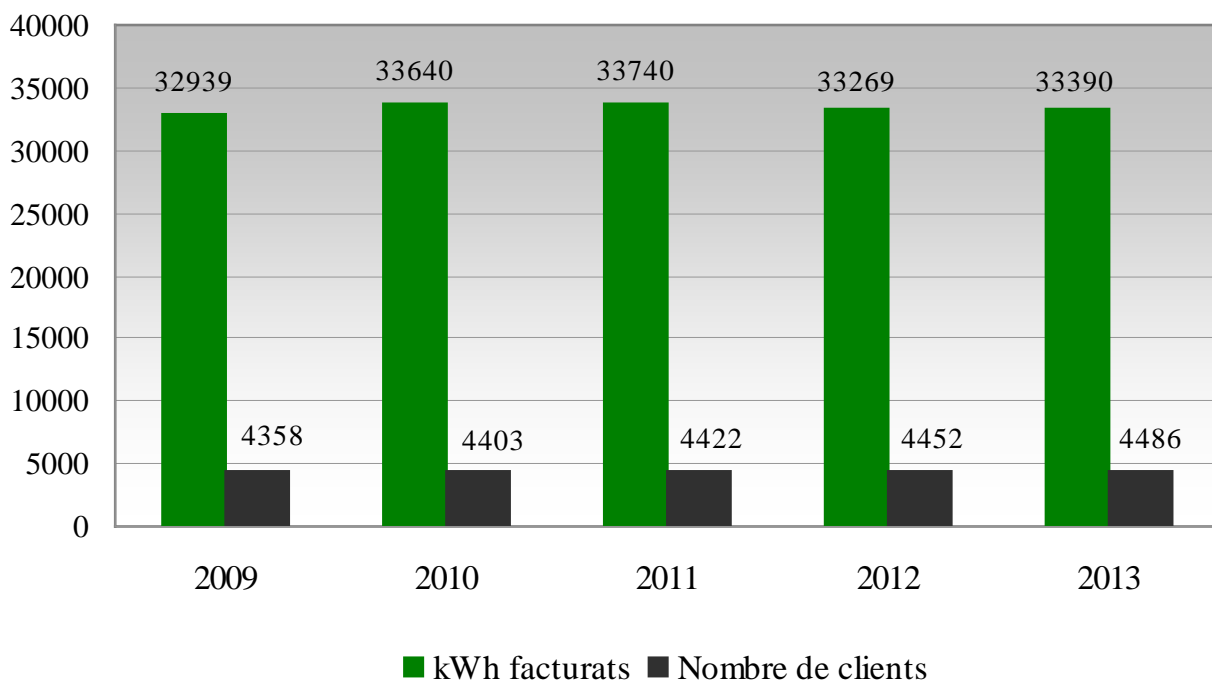
m³ FACTURATS PER BLOCS I ABONATS



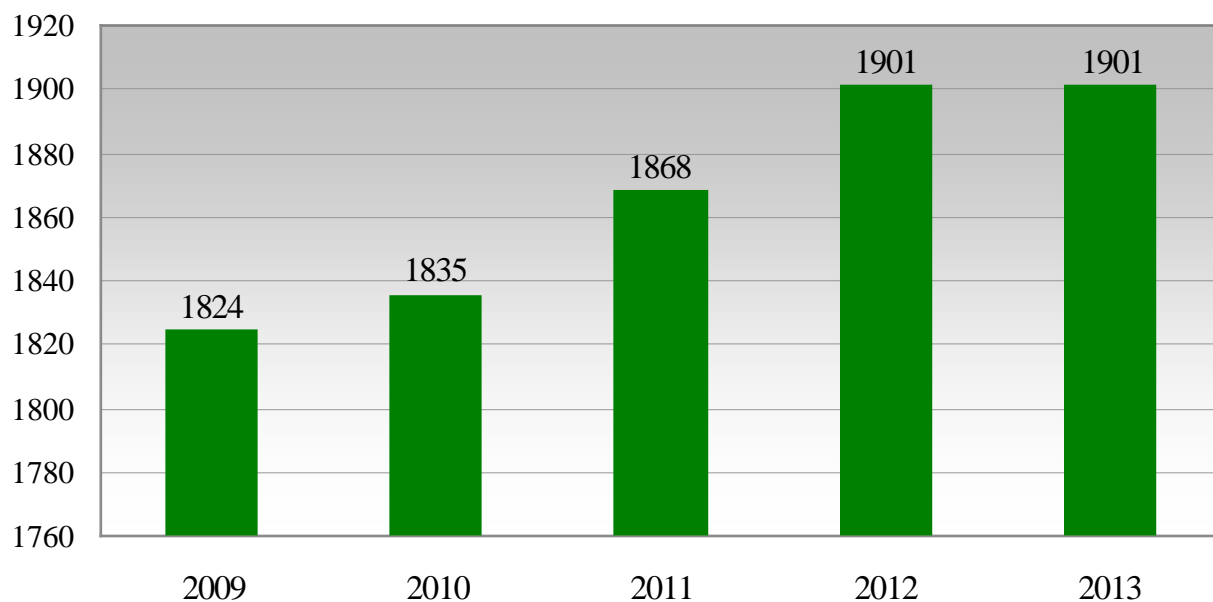
3792 abonats

Electradistribució Centelles, SLU

POTÈNCIA FACTURADA I NOMBRE DE CLIENTS

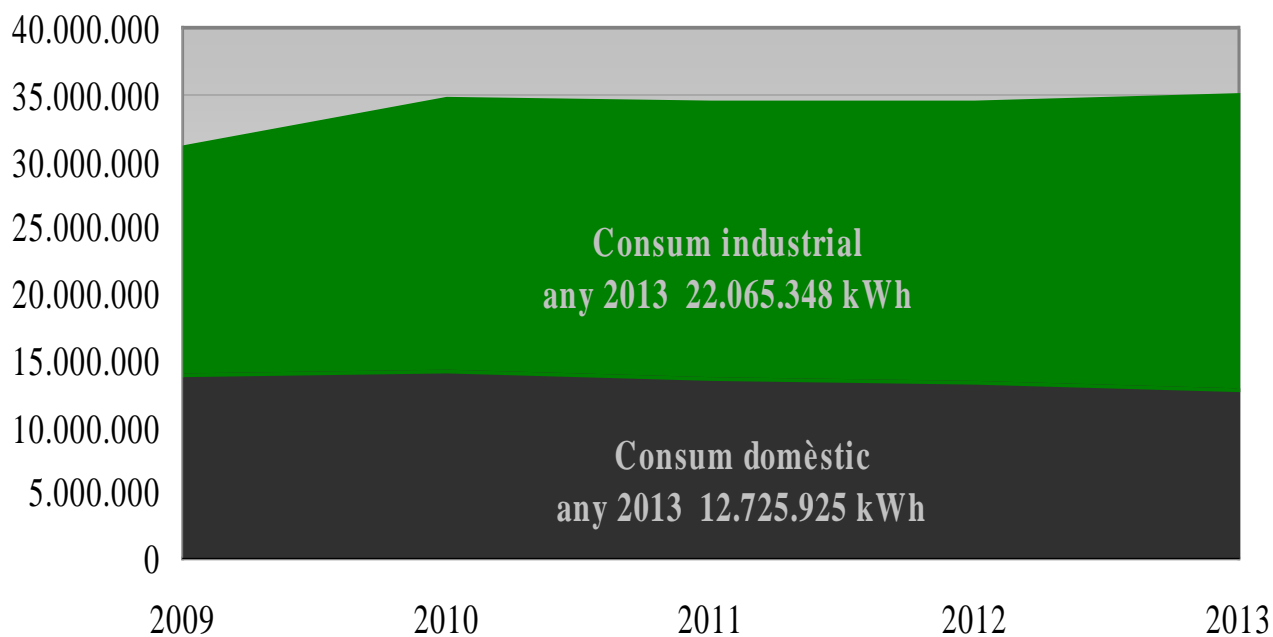


LLUMINÀRIES DE L'ENLLUMENAT PÚBLIC



1866 de vapor sodi hal·logenurs fluorescència, 35 leds

CONSUMS DOMÈSTICS I INDUSTRIALS



■ Consum kWh T.1.0+2.0x+3.0.1 domèstic

■ Consum kWh T.3.0.2+2.1 industrial

INGRESSOS	RECAPTAT	PENDENTS DE COBRAR	DRETS RECONEGUTS
IMPOSTOS DIRECTES			
Impost s/bens immobles N. Rústica	3.417,26	218,64	3.635,90
Impost s/béns immobles N. Urbana	1.393.154,70	113.133,74	1.506.288,44
Impost s/vehicles de tracció mecànica	413.261,78	32.457,99	445.719,77
Impost s/increment valor terrenys	75.190,89	15.839,82	91.030,71
Impost s/activitats econòmiques	220.403,58	36.647,46	257.051,04
IMPOSTOS INDIRECTES			
Impost s/construccions i obres	20.050,86		20.050,86
TAXES, PREUS PÚBLICS I ALTRES INGRESSOS			
Clavegueram	184.518,67	17.176,94	201.695,61
Recollida d'escombraries	422.854,78	50.128,78	472.983,56
Cementiri municipal	23.789,28	644,16	24.433,44
Llar d'Infants	315.658,75		315.658,75
Parc poliesportiu	32.231,02		32.231,02
Llicències obertura establiments	4.486,07		4.486,07
Taxa per llicències urbanístiques	6.754,43		6.754,43
Expedició de documents	2.639,61		2.639,61
Retirada de vehicles abandonats o mal estacionats	1.397,46		1.397,46
Entrada de vehicles	36.281,79	2.673,96	38.955,75
Ocupació del sòl i subsòl	83.597,70	14.336,57	97.934,27
Parades, barraques, casetes de venda	26.690,20		26.690,20
Taules i cadires	3.129,92		3.129,92
Ocupació de terrenys amb material construcció	68,50		68,50
Multes	5.049,50	5.550,00	10.599,50
Recàrrecs de pròrroga i constrenyiment	524,79		524,79
Interessos de demora	6.017,02	41,77	6.058,79
Quotes d'urbanització (aprof. I indeminitz.) Sant Pau	226.426,35		226.426,35
Recursos eventuais	13.010,81		13.010,81
Promoció Econòmica i comerç	9.616,44		9.616,44
Activitats culturals	24.185,98	2.025,00	26.210,98
Activitats joventut	3.225,51		3.225,51
Altres activitats: cinema, teatre	628,00		628,00
Sancions tributàries	528,99	5.033,53	5.562,52
Cessió d'ús habitatges	6.365,58		6.365,58
TRANSFERÈNCIES CORRENTS			
Participació Fons N. Coop. Municipal	1.268.286,86	133.073,11	1.401.359,97
Altres transferències de l'Estat	5.400,00	4.650,00	10.050,00
Generalitat: subvenció AODL	40.586,28		40.586,28
Generalitat PUOSC 2013-2016. Manteniment		43.329,00	43.329,00
Generalitat. Transferències corrents Pla de Barris		4.362,26	4.362,26
Transferències corrents de la Generalitat	12.451,30	21.954,50	34.405,80
Generalitat: subvencions SOC. Accions ocupacionals	82.669,53		82.669,53
Agència Catalana de Residus, retorn del Cànon	16.158,24		16.158,24
Subvencions ordinàries -Diputació-	105.364,82		105.364,82
Diputació, programa complementari d'urgència social	89.192,42		89.192,42
Diputació, suport a la solvència financera	60.907,51		60.907,51
Diputació: Pacte promoció econòmica	7.945,14	31.345,14	39.290,28
Diputació, subvenció serveis socials	4.048,00		4.048,00
Diputació, subvenció proves accés grau superior	21.000,00		21.000,00
Diputació: Subvenció dinamització comercial		6.000,00	6.000,00
Ajuntaments Pacte Promoció Econòmica	25.080,74		25.080,74
Consell Comarcal, aport UBASP	24.350,07	45.705,89	70.055,96
Consorci del Besòs. Restauració llera riu Congost	2.389,99		2.389,99

INGRESSOS	RECAPTAT	PENDENTS DE COBRAR	DRETS RECONEGUTS
INGRESSOS PATRIMONIALS			
Interessos de dipòsits Bancs i Caixes	18.671,26		18.671,26
Electradistribució: participació beneficis	48.653,44	169.822,68	218.476,12
Electradistribució: arrendament de locals	15.024,79		15.024,79
Electradistribució: arrendament de xarxes	200.330,57		200.330,57
Concessió serveis de la piscina	13.213,58		13.213,58
Concessió serveis del tanatori	1.944,21		1.944,21
Concessió servei d'aigües	2.836,35		2.836,35
TRANSFERÈNCIES DE CAPITAL			
Generalitat, Pla de Barris		22.313,60	22.313,60
Diputació, reparació vestidors de la piscina	23.995,03		23.995,03
TOTAL	5.655.656,35	778.464,54	6.434.120,89

DESPESES	PAGAT	PENDENTS DE PAGAR	OBLIGACIONS RECONEGUDES	ROMANENT DE CRÈDIT
PERSONAL				
Remuneracions d'alts càrrecs	35.258,06		35.258,06	
Personal	1.225.078,23	3.240,74	1.228.318,97	
Prevenió de riscos laborals	5.931,75	1.523,69	7.455,44	
Assegurances socials i mutualitats	370.671,84		370.671,84	
DESPESES CORRENTS EN BÉNS I SERVEIS				
ARRENDAMENTS I CÀNONS				
Lloguer parc Ronda dels Esports	4.682,05		4.682,05	
Lloguer terreny escoles públiques	2.178,00	3.867,50	6.045,50	
Lloguer local c/ Socós, 23	4.021,17		4.021,17	
Lloguer edifici c/Aiguafreda	12.883,13		12.883,13	4.400,00
Rènting màquines fotocopiadores	11.726,00	841,60	12.567,60	
Rènting vehicles municipals	14.482,86	5.023,70	19.506,56	
REPARACIONS, MANTENIMENT I CONSERVACIÓ				
INFRAESTRUCTURES I BÉNS NATURALS				
Vies públiques	109.225,79	3.672,17	112.897,96	
Modificació circulació Pl. dels Àngels	13.339,55		13.339,55	
Clavegueram	2.606,19		2.606,19	
Actuacions millora ambiental R. Congost	11.483,86		11.483,86	3.016,14
Parcs públics, jardineria	33.508,99	93,17	33.602,16	
EDIFICIS I ALTRES CONSTRUCCIONS				
Cementiri	8.619,68	973,50	9.593,18	
Casal dels Avis	992,09		992,09	
Escoles	41.199,65	1.581,78	42.781,43	
Escoles bressol	19.692,63	540,00	20.232,63	
Biblioteca	6.961,33		6.961,33	
Casal Francesc Macià	19.865,99	1.582,68	21.448,67	
Edificis i dependències municipals	32.047,07	2.237,58	34.284,65	
MAQUINARIA I INSTAL·LACIONS				
Parcs i jardins	3.407,17	118,22	3.525,39	
Parc poliesportiu	175.620,13	4.948,02	180.568,15	
Piscina coberta	56.128,30		56.128,30	
ELEMENTS DE TRANSPORT				
Reparació i manteniment de vehicles	1.623,32	3.200,22	4.823,54	
MOBILIARI				
Manteniment maquinaria d'oficines	8.808,06	994,87	9.802,93	
EQUIP PROCESSOS D'INFORMACIÓ:				
Manteniment equip informàtic	9.361,78	1.573,00	10.934,78	
Equipament informatiu escoles	4.702,10		4.702,10	
ALTRE IMMOBILITZAT MATERIAL				
Manteniment i senyalització vies públiques	12.022,31	261,36	12.283,67	
MATERIAL D'OFICINES				
Pipa	558,48		558,48	
Oficines municipals	7.127,72	832,62	7.960,34	
SUBMINISTRAMENTS				
COMBUSTIBLES I CARBURANTS				
Electradistribució: consums propis	431.690,88		431.690,88	
Cànon ITS i CIH Subministrament d'aigua	5.376,09		5.376,09	
Escoles	29.410,31		29.410,31	
Escoles bressol	12.573,84		12.573,84	
Cultura	9.929,16		9.929,16	
Serveis municipals	9.085,15	345,38	9.430,53	
VESTUARI				
Vestuari municipals	2.718,63		2.718,63	

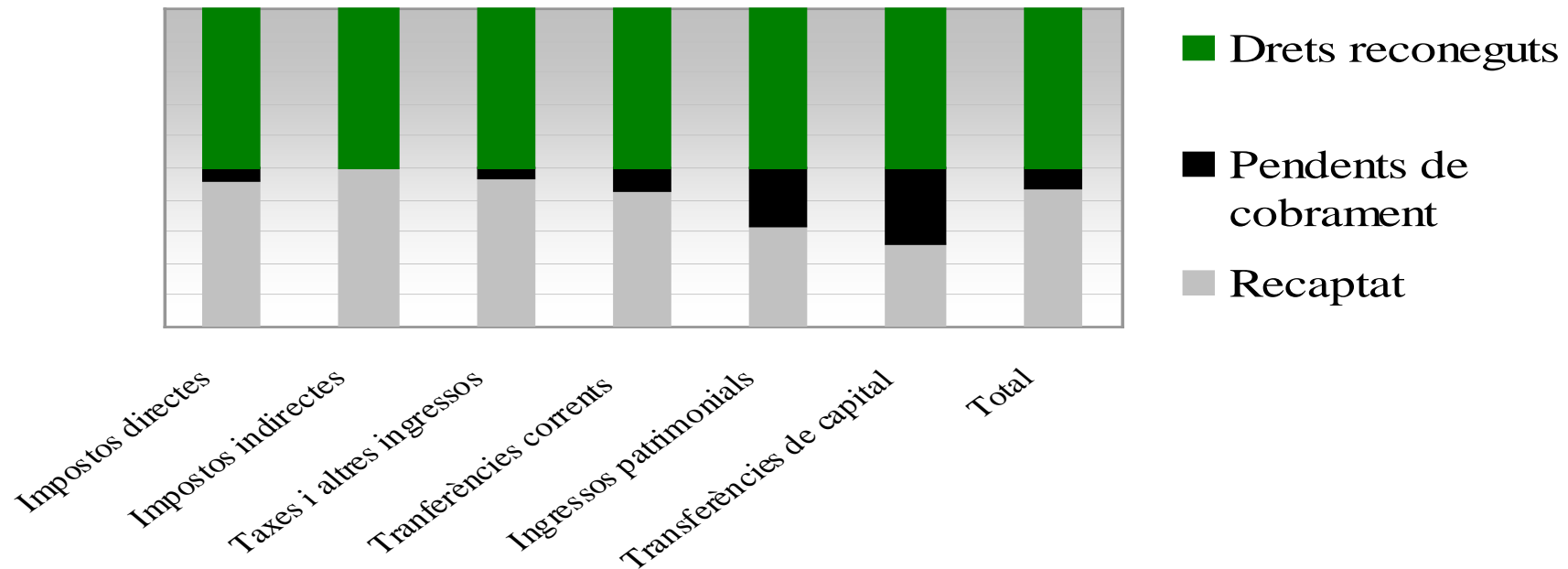
DESPESES	PAGAT	PENDENTS DE PAGAR	OBLIGACIONS RECONEGUDES	ROMANENT DE CRÈDIT
PRODUCTES DE NETEJA				
Casal dels Avis	238,50		238,50	
Cultura	1.836,41	68,62	1.905,03	
Edificis municipals	3.389,48	622,96	4.012,44	
COMUNICACIONS				
DESPESES POSTALS I TELEFÒNIQUES				
Edificis municipals	30.511,00	2.397,23	32.908,23	
TRANSPORTS				
Serveis municipals	498,52	242,00	740,52	
PRIMES D'ASSEGURANCES				
Serveis municipals	19.244,60		19.244,60	
TRIBUTS				
Liquidació diferències IVA 2009	1.903,60		1.903,60	
PUBLICITAT I PROPAGANDA				
Difusió PIPA	1.337,05	145,20	1.482,25	
Difusió cultura	17.123,04	1.931,16	19.054,20	
Programes de la festa major	6.443,08	1.211,96	7.655,04	
Butlletins, serveis generals	15.897,14	2.791,55	18.688,69	
Atenció ciutadana	3.586,44	672,18	4.258,62	
JURÍDIC I CONTENCIÓS				
Despeses jurídiques: Litigis	10.834,45		10.834,45	
DESPESES DIVERSES				
Pla Local de Joventut	12.016,54	1.621,40	13.637,94	
Dinamització estudiants	1.047,15		1.047,15	
Altres despeses qualitat ambiental	7.849,26	950,74	8.800,00	
Centre d'Art el Marçó Vell	7.840,20	361,34	8.201,54	
Exposicions i documentació	5.506,95	847,12	6.354,07	
Concurs de pintura	5.095,71		5.095,71	
Activitats lúdiques i culturals. Festes	56.710,36	496,69	57.207,05	
Activitats lúdiques i culturals. Educació	3.336,43		3.336,43	
Activitats lúdiques i culturals. Lleure	6.195,13		6.195,13	
Activitats lúdiques i culturals, Medi Ambient i Cooperació	3.604,07		3.604,07	
Activitats lúdiques i culturals. Cultura	45.509,48	276,43	45.785,91	
Activitats lúdiques i culturals. Joventut	6.238,86		6.238,86	
Activitats lúdiques i culturals. Festa del pi	22.753,94	1.821,00	24.574,94	
Conveni protectora d'animals	6.000,00		6.000,00	
Casal dels avis	21.903,72	283,14	22.186,86	
Programa d'atenció domiciliària	26.603,08	5.485,21	32.088,29	13.615,94
Benestar social, igualtat d'oportunitats	282,28	10,90	293,18	
Benestar social, espai jove	2.914,82	910,35	3.825,17	
Dinamització de la gent gran	2.126,91	499,20	2.626,11	
Projectes d'atenció social comunitària	34.727,48		34.727,48	18.248,69
Atenció comunitària. Banc d'aliments	5.489,71		5.489,71	
Servei de Promoció Econòmica	5.873,81	15.114,35	20.988,16	
Servei de Promoció Econòmica. Comerç	20.881,53	13.366,65	34.248,18	
Escoles	12.287,09		12.287,09	
Escola d'estiu	9.280,43		9.280,43	
Activitats extraescolars	3.053,10		3.053,10	
Salut i Esports	2.478,95	55,70	2.534,65	
Serveis generals i logística	49.725,54	3.988,26	53.713,80	
TREBALLS REALITZATS PER ALTRES EMPRESES				
SERVEIS DE NETEJA:				
Recollida escombraries i neteja carrers	553.665,93	27.554,65	581.220,58	

DESPESES	PAGAT	PENDENTS DE PAGAR	OBLIGACIONS RECONEGUDES	ROMANENT DE CRÈDIT
Recollida de vidre i multiproducte	41.093,38	11.385,57	52.478,95	
Minideixalleries	5.579,53	507,23	6.086,76	
Parcs i jardins	72.650,82		72.650,82	
Servei de neteja escoles i edificis municipals	96.613,74	8.809,42	105.423,16	
Edificis culturals	1.079,32		1.079,32	
Edificis municipals	4.442,00	183,92	4.625,92	
ESTUDIS I TREBALLS TÈCNICS:				
Estudis i treballs tècnics	18.893,39	368,00	19.261,39	
TREBALLS REALITZATS PER ALTRES EMPRESES				
Servei de recaptació	68.430,05		68.430,05	
DIETES				
Membres de la Corporació	1.836,95		1.836,95	
Personal de la Corporació	3.553,38	55,82	3.609,20	
ALTRES INDEMNITZACIONS				
Indemnitz. Reparcel·lació urbanitz. Sant Pau	81.774,18		81.774,18	188.183,26
Sentència urbanització c/Montserrat	45.640,43		45.640,43	
DESPESES FINANCERES				
De préstecs	1.824,08		1.824,08	
Altres despeses financeres	1.648,32		1.648,32	
TRANSFERÈNCIES A ALTRES ENTITATS A COMARQUES				
C. Comarcal, conveni protectora animals	6.448,07		6.448,07	
C. Comarcal, conveni Agència Energia	1.251,00		1.251,00	
TRANSFERÈNCIES A ALTRES ENTITATS QUE AGRUPIN MUNICIPIS				
Fund. Priv. Osona Formació i Desenvol.	46.526,84	6.186,00	52.712,84	4.124,00
Fund. Priv. Osona Formació i Desenvol. (cursos)	3.973,32		3.973,32	
Fund. Priv. Osona Formació i Desenvol.CFGS		11.682,09	11.682,09	9.317,91
Serv.Prom. Econòmica, xarxa intermunicipal	4.673,00		4.673,00	
TRANSFERÈNCIES CORRENTS A CONSORCIS				
Consorti Normalització lingüística 2012-2013	20.560,97		20.560,97	
Projecte dinamització esportiva Alt Congost	3.838,85		3.838,85	
Osona Turisme	1.520,00		1.520,00	
A FAMÍLIES I INSTITUCIONS SENSE FINALITAT DE LUCRE				
Atencions assistencials	11.668,25	2.213,31	13.881,56	
A famílies i institucions sense ànim de lucre	2.512,68		2.512,68	
Fons ajuda països tercer món	6.000,00		6.000,00	
Promoció econòmica, convenis ADFO	900,00		900,00	
Hospital Santa Creu de Vic	963,00		963,00	
Premis, beques i pensions d'estudi	900,00		900,00	
Escola Bressol Niu d'Infants	624.468,68		624.468,68	42.859,11
Cursos form. coordinació informàtica escoles	2.265,12		2.265,12	
Escola de Música	59.480,94		59.480,94	
Localred	843,45		843,45	
Federació de municipis de Catalunya	1.317,52		1.317,52	
Tac Osona, conveni mant. Jocs infantils	3.450,79	678,69	4.129,48	
Sant Tomàs- PARMO-				6.000,00
Creu Roja, conveni	2.040,00		2.040,00	2.040,00
INVERSIONS EN TERRENYS				
Compra terreny 10% aprofitament Urb. Sant Pau				447.606,27

DESPESES	PAGAT	PENDENTS DE PAGAR	OBLIGACIONS RECONEGUDES	ROMANENT DE CRÈDIT
INVERSIÓ NOVA EN INFRAESTRUCTURA I BÉNS DESTINATS A L'ÚS GENERAL				
ALTRES INVERSIONS				
Projecte de construcció xarxa fibra FTTH			0,00	367.263,15
Ampliació instal·lacions d'aigua Osona Sud			0,00	3.351,54
Construcció de columbaris al Cementiri	7.212,30		7.212,30	
Obres d'Urbanització l'Abella Nord			0,00	29.901,49
ALTRES INVERSIONS DE REPOSICIÓ EN INFRAESTRUCTURES I BÉNS DESTINATS A L'ÚS GENERAL				
Obra civil vorera c/Estació	16.865,88		16.865,88	
Millores instal·lacions casal Francesc Macià	11.236,21		11.236,21	
Renovació i millora vestíbul Casal F. Macià			0,00	61.354,00
Reforma piscina adults i infants	25.339,39		25.339,39	
Reforma clavegueram pistes de tennis	30.715,85		30.715,85	
Reparació teulada vestidors de la piscina	34.263,23		34.263,23	
INVERSIÓ NOVA ASSOCIADA AL FUNCIONAMENT OPERATIU DEL SERVEIS: EDIFICIS I ALTRES CONSTRUCCIONS				
Climatització espai jove	8.895,58		8.895,58	
Climatització oficines Promoció Econòmica	2.356,92		2.356,92	
Instal·lació alarmes a les escoles	16.896,04		16.896,04	
Climatització sala de la Violeta	7.323,95		7.323,95	
Climatització casa Francesc Macià			0,00	138.381,00
Millora eficiència energètica del Pavelló	16.642,56	12.786,68	29.429,24	
MOBILIARI				
Mòduls poliesportiu	10.083,00		10.083,00	
Mobiliari instal·lacions municipals	1.271,96		1.271,96	
EQUIPS PER PROCESSOS D'INFORMACIÓ				
Renovació PC'S i programes serveis	3.418,02		3.418,02	
Instal·lació xarxa fibra òptica	12.100,00		12.100,00	
PROJECTES COMPLEXES				
Redacció projecte urbanització sector XV Sant Pau				13.692,85
Programa adequació urbanització sant Pau	4.735,39		4.735,39	4.543,52
PASSIUS FINANCERS				
Amortit. de préstecs del sector públic	88.600,77		88.600,77	
Amortit. de préstecs de fora del sector públic	17.425,63		17.425,63	
TOTAL	5.386.485,84	176.034,52	5.562.520,36	1.357.898,87

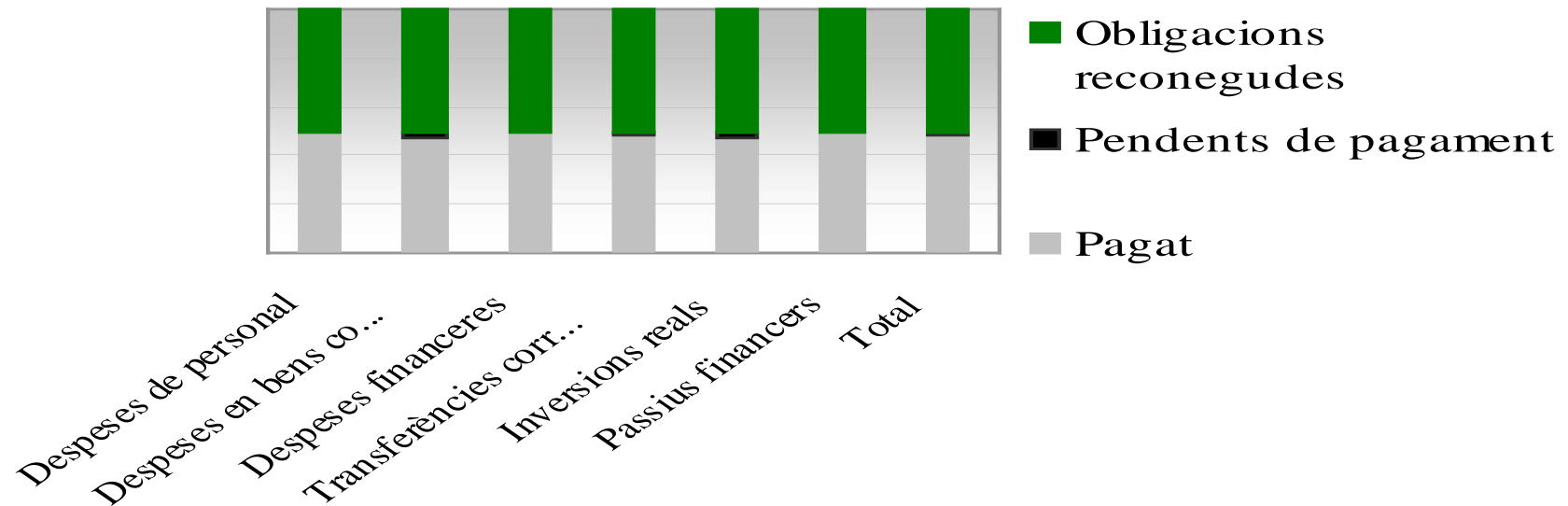
ESTAT D'INGRESSOS	Previsió inicial	Modificacions	Previsió definitiva	Recaptat	Pendents de cobrament	Drets reconeguts
IMPOSTOS DIRECTES	2.108.000,00		2.108.000,00	2.105.428,21	198.297,65	2.303.725,86
IMPOSTOS INDIRECTES	30.000,00		30.000,00	20.050,86		20.050,86
TAXES I ALTRES INGRESSOS	1.243.285,00	620.088,62	1.863.373,62	1.439.677,15	97.610,71	1.537.287,86
TRANSFERÈNCIES CORRENTS	1.673.708,88	172.205,50	1.845.914,38	1.765.830,90	290.419,90	2.056.250,80
INGRESSOS PATRIMONIALS	319.006,12	187.600,00	506.606,12	300.674,20	169.822,68	470.496,88
TRANSFERÈNCIES DE CAPITAL		613.311,75	613.311,75	23.995,03	22.313,60	46.308,63
ACTIUS FINANCERS		212.078,91	212.078,91			0,00
PASSIUS FINANCERS						0,00
TOTAL	5.374.000,00	1.805.284,78	7.179.284,78	5.655.656,35	778.464,54	6.434.120,89

ESTAT D'INGRESSOS



ESTAT DE DESPESES	Crèdits inicials	Modificacions	Crèdits definitius	Pagat	Pendents de pagament	Obligacions reconegudes
DESPESES DE PERSONAL	1.692.866,38		1.692.866,38	1.636.939,88	4.764,43	1.641.704,31
DESPESES EN BENS CORRENTS	2.497.895,94	653.042,07	3.150.938,01	2.625.088,40	137.723,32	2.762.811,72
DESPESES FINANCERES	10.890,91		10.890,91	3.472,40		3.472,40
TRANSFERÈNCIES CORRENTS	899.465,00	17.750,79	917.215,79	805.602,48	20.760,09	826.362,57
INVERSIONS REALS	166.781,00	1.134.491,92	1.301.272,92	209.356,28	12.786,68	222.142,96
TRANSFERÈNCIES DE CAPITAL			0,00			0,00
PASSIUS FINANCERS	106.100,77		106.100,77	106.026,40		106.026,40
TOTAL	5.374.000,00	1.805.284,78	7.179.284,78	5.386.485,84	176.034,52	5.562.520,36

ESTAT DE DESPESES



ESTAT DE ROMANENT DE TRESORERIA		
FONS LÍQUIDS		2.797.448,97
DRETS PENDENTS DE COBRAMENT		
Pressupost corrent	778.464,54	
Pressupost tancat	829.789,39	
Operacions no pressupostaries		
Operacions no pressupostaries		1.608.253,93
OBLIGACIONS PENDENTS DE PAGAMENT		
Pressupost corrent	176.034,52	
Pressupost tancat	63.775,60	
Operacions no pressupostaries	215.838,82	
Operacions no pressupostaries		455.648,94
ROMANENT DE TRESORERIA TOTAL		3.950.053,96
Saldos de dubtós cobrament		296.641,50
Excés de finançament afectat		143.466,92
ROMANENT DE TRESORERIA PER A DESPESES GENERALS		3.509.945,54

RESULTAT PRESSUPOSTARI				
CONCEPTES	DRETS RECONEGUTS	OBLIGACIONS RECONEGUDES NETES	AJUSTAMENTS	RESULTAT PRESSUPOSTARI
Operacions corrents	6.387.812,26	5.234.351,00		1.153.461,26
Altres operacions no financeres	46.308,63	222.142,96		-175.834,33
Total operacions no financeres	6.434.120,89	5.456.493,96		977.626,93
Actius financers				
Passius financers		106.026,40		-106.026,40
RESULTAT PRESSUPOSTARI DE L'EXERCICI	6.434.120,89	5.562.520,36		871.600,53
AJUSTOS				
Crèdits gastats finançats amb romanent de tresoreria per despeses generals			32.059,50	
Desviacions de finançament negatives de l'exercici			21.842,08	
Desviacions de finançament positives de l'exercici			156.016,93	-102.115,35
RESULTAT PRESSUPOSTARI AJUSTAT				769.485,18



**Ajuntament
de Centelles**