



Memòria 2017
Ajuntament de **C**entelles

Presentació	3
Corporació municipal.....	5
Alcaldia	6
Secretaria	7
Obres i Urbanisme.....	7
Governació	8
Educació.....	9
Cultura	10
Informació i atenció a la ciutadania.....	12
Sanitat.....	13
Benestar social	14
Joventut.....	17
Promoció econòmica i ocupació.....	18
Esports.....	19
Medi ambient	20
Servei d'aigües municipal.....	25
Servei elèctric municipal	26
Hisenda.....	28



D'ençà que vaig agafar la responsabilitat de l'Alcaldia vaig tenir la ferma voluntat al cap de l'any de fer una memòria de les activitats que fèiem per tal de poder veure i copsar quin era el nostre treball diari i com s'anava reflectint en cada un dels serveis que es donaven o que posàvem en marxa dins la dinàmica de la constant voluntat d'anar incrementant els serveis als ciutadans i ciutadanes del nostre municipi.

I ara tenim a les mans tot un volum d'informació a través d'aquestes memòries que ens poden dir quins eren els serveis que es donaven al començament i com han anat evolucionant, i quins s'han anat ampliant i creant; reflectim la vida de la nostra comunitat d'una manera col·lectiva no solament en l'àmbit administratiu i públic sinó en el àmbit privat, l'industrial, el comercial, l'educatiu, l'esportiu o el cultural.

Si agafem la memòria de l'exercici que ens toca ara presentar veiem que el nivell d'habitants es manté estable per sobre dels 7400 i que el volum d'activitats administratives va seguint la mateixa pauta any rere any; l'atenció a les persones des de l'Alcaldia; el desenvolupament de l'activitat administrativa i del pressupost que any rere any es posa en funcionament.

Però també veiem els serveis dels agents municipals, dels Mossos d'Esquadra. I en l'àmbit d'ensenyament podem copsar el cens escolar tant a primària com a secundària, als cicles formatius o als cursos adreçats a les persones adultes, als casals d'estiu i activitats extraescolars com el teatre a les escoles, entre moltes i moltes altres activitats. Dins l'àmbit escolar també hi ha activitats col·lectives com concerts, conferències, cinemes, espectacles i festivals, teatre i dansa o les de carnaval i Sant Jordi, entre d'altres.

Dins l'àmbit cultural, educatiu i del lleure reflecteix l'activitat que desenvolupa el centre d'art el Marçó vell, les exposicions que es fan, el nombre de persones que hi participen, o el Premi de pintura Centelles, els serveis que donen la Biblioteca municipal, el Servei de català o el de l'Arxiu municipal, les activitats del casal Francesc Macià, els cicles de concerts que es fan com els Duets de jazz i músiques improvisades o les Vesprades de Tardor, o la Mostra de teatre entre moltes altres activitats. Els programes de Joventut i les activitats del PIPA. En el lleure amb totes les activitats esportives. També les persones que visiten la pàgina web, o les persones que utilitzen les xarxes socials.

Si passem a l'àmbit de la salut també podem veure tota l'activitat que desenvolupa l'EAP de Centelles Osona Sud, el servei que dona la residència Sant Gabriel o tota

l'activitat de l'àrea de Benestar Social, que és molta i variada, amb els serveis bàsics d'atenció social bàsica i comunitària.

En l'àrea econòmica, tots els serveis del mercat de treball i empreses, on podem copsar amb orgull que dins la tasca de desenvolupament hem passat en tres anys del 14 % al 10 % d'atur; les fires de la tòfona, de la ratafia, de la cervesa... Tots aquests serveis es donen per tal d'oferir un millor servei a la ciutadania.

Del del medi ambient podem copsar tota la recollida de residus municipals a través de les diferents modalitats, programes de medi ambient, la posada al dia a partir d'aquest any de l'agenda 21 i la participació en activitats mediambientals tant d'àmbit europeu com del país. També tenim inventariats tots els arbres que hi ha als carrers i als parcs del nostre municipi. Hi ha les temperatures mes per mes, tant de màximes com de mínimes i la pluviometria; aquest any també hem fet un centre meteorològic, les dades del qual es poden consultar a través de la pàgina web. Tot el tractament de les aigües residuals, el consum d'aigua de boca i el nombre de persones abonades.

El servei de fibra òptica, que a 31 de desembre de 2017 està per sobre de les 1000 persones abonades. També podem observar la magnitud de les empreses elèctriques, tant la comercialitzadora com la distribuïdora, i orgullosament podem dir que el consum elèctric industrial va pujant any rere any mentre que el domèstic es manté estable.

Per últim hi ha totes les dades econòmiques del Pressupost municipal que ens permeten veure d'on provenen els ingressos i com distribuïm les despeses. Això ens dóna una magnitud molt estable a la nostra manera d'actuar i desenvolupar les múltiples activitats que estem fent, i ens dona una situació econòmica absolutament estable i un romenant de Tresoreria positiu.

Per tot això podem dir amb orgull que nosaltres hem anat desenvolupant al llarg dels anys un seguit de serveis que s'han anat ampliant per tal de donar millor qualitat de vida als homes i dones de Centelles, al constant manteniment del territori però sempre pensant que cada una de les tasques que es van desenvolupant s'ha de fer amb rigor, ja sigui donant serveis amb els/les millors professionals possibles que treballen al nostre municipi com amb un rigor pressupostari que fa que estiguem en una situació immillorable.

Miquel Arisa Coma
Alcalde

ALCALDE

Miquel Arisa Coma

TINENCES D'ALCALDIA

Josep Paré Aregall

Gestió i planificació econòmica,
Benestar i família i Processos
participatius

Cristina Ciudad Fernández

Regidora d' Educació, Joventut i
cooperació i solidaritat

Antoni Castells Preseguer

Regidor d'Obres i Patrimoni, Qualitat
Urbana i Mobilitat, d'ADF i Sanitat

Neus Verdaguer

Regidora de Festes, Medi Ambient i
Gent gran

REGIDORS i REGIDORES

Josep Arisa Argemí

Regidor d'Esports i manteniment,
Procés nacional

Xavier Serra Mas

Regidor de Cultura, Promoció
Econòmica, Indústria, Comerç i Fires,
Formació d'adults, musical i artística

Alfons Giol Amich

Margarita Prims Damas

Víctor Barquer Cruz

Miquel Àngel Alabart Saludes

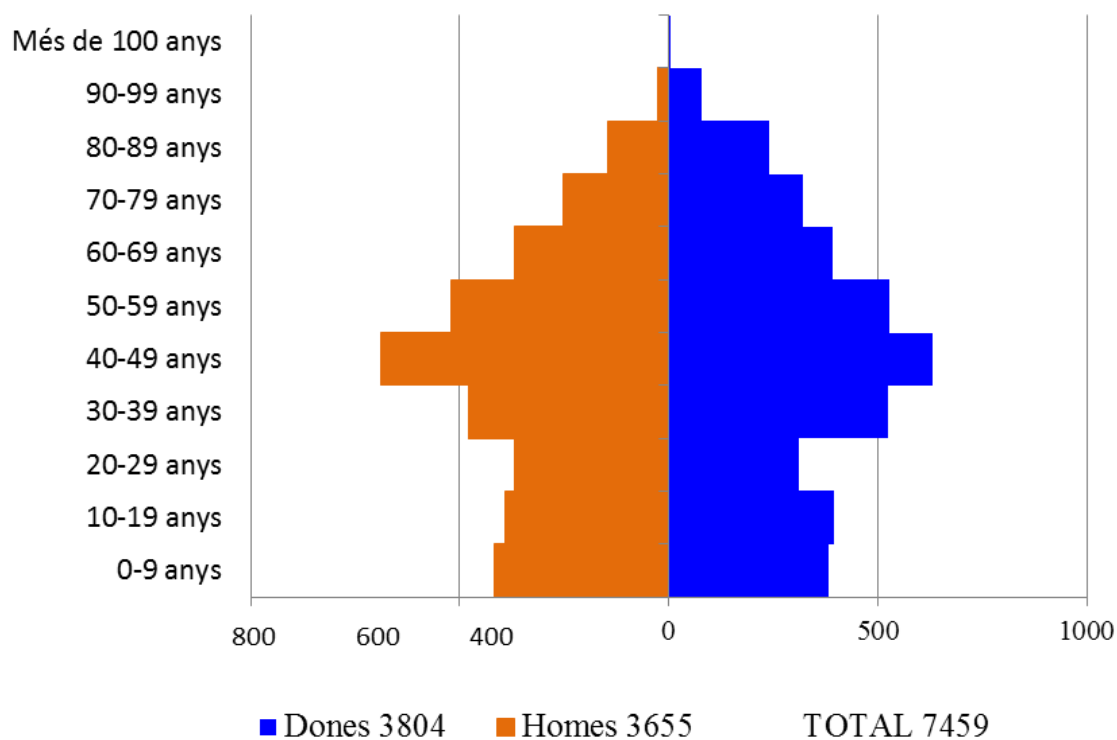
Rosa Puig Moré

Dolors Calm Morera



JUNTES DE GOVERN			
Assumptes a tractar		Assumptes a tractar	
19-1-2017	11	15-6-2017	11
2-2-2017	9	6-7-2017	11
16-2-2017	13	24-7-2017	7
2-3-2017	6	21-9-2017	6
16-3-2017	8	4-10-2017	6
6-4-2017	7	19-10-2017	6
20-4-2017	7	2-11-2017	7
4-5-2017	7	16-11-2017	10
18-5-2017	12	4-12-2017	10
1-6-2017	8		
SESSIONS DE PLE			
Acords presos		Acords presos	
26-1-2017	7	25-10-2017 Extraordinari amb urgència	2
23-2-2017 Extraordinari	6	30-10-2017 Extraordinari	4
30-3-2017	11	22-11-2017	1
25-5-2017	6	30-11-2017	9
29-6-2017 Extraordinari	4	19-12-2017 Extraordinari amb urgència	2
27-7-2017	7	20-12-2017 Extraordinari	2
4-10-2017	4		
DECRETS 188			
ACTIVITAT REALITZADA PER L'ALCALDIA			
Entrevistes a la ciutadania	541	Reunions al Consell Comarcal	80
Entrevistes i reunions amb entitats	77	Reunions amb mitjans de comunicació	33
Entrevistes i reunions amb institucions	102	Inauguracions	21
Entrevistes i reunions amb escoles	15	Actes protocol·laris	200
Entrevistes amb empreses	109	Casaments	20
Reunions de treball	166	Reunions amb la Federació de Municipis	19

PADRÓ D'HABITANTS PER EDAT I SEXE



DOCUMENTS REGISTRATS	CERTIFICATS
Entrada: 2.789	4.029
Sortida: 2.056	
Etram: 162	

Obres i **U**rbanisme

OBRES MAJORS I MENORS			
Llicències demanades	143	Llicències concedides	131
EXPEDIENTS D'ACTIVITATS			
Llicències tramitades: 21			

SERVEIS REALITZATS PER LA POLICIA LOCAL			
Accidents	44	Informes policials	160
Alarmes	5	Robatoris	22
Actes protocols Serveis Socials	25	Furts	25
Multes de trànsit	228	Violència domèstica	2
Citacions al jutjat	40	Violència de gènere	4
Inspecció mobiliari urbà	380	Conflictes veïnals	60
Permisos de foc	160	Incendis	12
Permis ocupació via urbana	230	SEM	65
Grues	11	Altres vigilàncies	350
Recollida de gossos	125		
SERVEIS REALITZATS PELS MOSSOS D'ESQUADRA			
Incidents			
Emergències			15
Menors			4
Trànsit			156
Policia assistencial			31
Policia administrativa			31
Ordre Públic			11
Seguretat ciutadana			197
Medi Ambient			2

CENS ESCOLAR			
Escola bressol Niu d'infants	88	Escola Ildefons Cerdà Primària	332
Escola Xoriguer Primària	194	Escola Sagrats Cors Primària i secundària	605
		Institut Pere Barnils	532
Procedència dels alumnes: Centelles 1.209 Altres municipis 542			Total 1.751
Centelles famílies.		Activitats	4
Escola de pares i mares		Participants	157
ALTRES FORMACIONS			
Escola de Música	200	Puntes al coixí	10
Tallers d'art	151	Masterclass de teatre	7
Casal d'estiu	181		
ESCOLA DE PERSONES ADULTES			
Curs o taller			Places
Cultura Bàsica nivells 2			21
Graduat Educació Secundària GESO			34
Preparació proves d'accés a cicles formatius de Grau mitjà i Superior, Preparació Accés a la Universitat			68
Català Iniciació, Bàsics, B1, B2 i C			51
Anglès nivells 0, 1, 2, 3 i 4			157
Francès nivell 1			30
Informàtica bàsica nivells avançat, mitjà i per projectes			102
Institut Obert de Catalunya IOC			21
Ceràmica			55
Dibuix i Pintura			63
loga i Exercici i respiració			97
<i>Patchwork</i>			45
Ruta pel mòbil			4
Meditació			21

ACTIVITATS PORTADES A TERME CONJUNTAMENT AMB LES ESCOLES			
Festa de Sant Jordi		Rua escolar de Carnaval	
Exposició de Dibuix Sant Jordi		Teatre, música i cinema a través del programa escolar "Anem a teatre"	
Racons de contes i racons de poble. Sant Jordi			
VISITES SALES D'EXPOSICIONS			
		Exposicions	Visitants
Centre d'art el Marçó vell i sala de Paleontologia		7	1032
Sala d'exposicions		12	6073
Sala de la biblioteca La Cooperativa		2	120
BIBLIOTECA			
Visites	16.380	Persones usuàries del préstec	6.222
Visitants escolars	836	Préstecs	20.604
Persones usuàries d'Internet	2.452	Carnets nous	132
Persones usuàries de Wi-Fi	2.371	Seguidors Twitter	1.110
		Seguidors Facebook	1.740
SERVEI DE CATALÀ			
Revisions		Activitats	
Administració pública	510	Campanya A l'abril cada paraula val per mil. · Cartells, punts de llibre i estovalles · Col·laboració de 58 establiments Parelles lingüístiques Recursos en línia Gimcana de les llengües Participació de les escoles	
Àmbit socioeconòmic	35		
Associacions i particulars	24		
Assessoraments d'atenció al públic	68		
SERVEI D'ARXIU MUNICIPAL			
Consultes externes		Fons documentals	
Persones usuàries	50	1 Fons municipal (metres lineals)	481
Consultes i préstecs	74	34 fons no municipals i col·lectius (metres lineals)	135

ACTIVITATS PORTADES A TERME CONJUNTAMENT AMB LES ESCOLES			
Consultes internes	273	Documents especials (unitats)	23656
Col·laboració en activitats	13	Biblioteca i hemeroteca (volums)	631
ACTES AL CASAL FRANCESC MACIÀ			
Activitat	Sessions	Assistents	
Aula extensió universitària	23	3.853	
Teatre familiar	4	280	
Festivals gimnasos	7	2.575	
Teatre escolar "Anem al Teatre"	13	2.556	
Festival contra el Càncer	1	259	
Marató tv3	1	241	
Espectacle (ANC)	1	95	
Actes Escoles de Música	3	506	
Corals	2	269	
Cicle de Jazz	4	206	
Vesprades de tardor	4	373	
Actes escoles	19	5.720	
Jornada Gent gran	1	114	
Sant Jordi – Taller Gent gran -	1	234	
Conferències	4	1.232	
Cine Fòrum	1	78	
L'Osonenc de l'any	1	137	
Teatre Amateur	13	2.563	
Pregó festa Major	1	268	
Documentals	2	172	
TOTAL	106	21.731	

MATERIAL PROPIETAT DE L'AJUNTAMENT CEDIT PER A ACTIVITATS	
Sol·licituds de préstec de material municipal	350

COMUNICACIÓ		
Entrades a la pàgina web centelles.cat	147.344 pàgines visitades (Diputació de Barcelona)	
	74.344 sessions* (Google Analytics)	
Usuaris web		44.044
Perfil dels usuaris/àries web per edat	18-24 anys	27,50%
	25-34 anys	33,50%
	35-44 anys	15,50%
	45-54 anys	12,50%
	55-64 anys	5,50%
	+ de 65 anys	5,50%
Perfil dels usuaris/àries web per sexe	dona	45,85%
	home	54,15%
Mitjà amb el que s'entra a la web:	Dispositius mòbils	55%
	Ordinador	45%
Xarxes socials		
Facebook	2.770 Seguidors	Abast a 308.336 usuaris
Twitter	862 seguidors	15.352 Impressions (des d'octubre 2017)
Wikiloc	18 seguidors	--
Youtube	39 subscriptors	5.337 visualitzacions
Enviament de l'agenda electrònica (setmanal)	37.081 mailings enviats	
Enviament del Butlletí informatiu (mensual)	202 usuaris/àries	

*Definició sessió: El nombre total de sessions durant un interval de dates concret. Una sessió és el període de temps en què un usuari interacciona activament amb el lloc web, l'aplicació, etc.

ACTIVITAT EAP OSONA SUD ALT CONGOST SLP					
	Visites centre	Visites domicili		Visites centre	Visites domicili
Medicina	42.343	805	Extraccions	8.142	309
Urgències medicina	8.180	120	Sintrom	1.457	84
Infermeria	23.305	1.645	Vacunacions	5.535	-
Urgències infermeria	5.170	221	Electrocardio	1.678	-
ATDMOM Transitori	-	574	Espirometries	308	-
Pediatria	12.040	0	Audiometries	71	-
Infermeria pediatra	5.533	0	Citologies	283	-
Tarda jove	89	-	Recerca	982	-
Llevadora	2.863	88	Dietètica	433	-
Odontòleg	9.356	-	Homeopatia	45	-
Higienista	745	-	Psicologia	620	-
Pac. Complexe	1.027	-	Psiquiatria	200	-
Treball social	190	0	Neuropsicologia	75	-
Residències	-	2.646	Banc de llet	26	-
Visites Telefòniques	2.250	-			
Visites No Presencials	8.302	-			
Total visites al centre: 141.266 Total visites al domicili: 6.492 Mitjana de visites per dia: 387 al centre i al domicili 1.778					
DONACIONS DE SANG					
Donacions					623
Oferiments					40
Total					678

RESIDÈNCIA SANT GABRIEL			
Residents	Homes	Dones	Total
De 65 a 69 anys	1	1	2
De 70 a 74 anys	3	1	4
De 75 a 79 anys	0	2	2
De 80 a 84 anys	1	11	12
De 85 a 89 anys	4	20	24
De 90 a 94 anys	2	21	23
De 95 a 100 anys	1	5	6
De més de 100 anys	0	1	1
Totals	12	62	74
Centre de dia	Homes	Dones	Total
Menors de 69 anys	2	0	2
De 70 a 74 anys	1	2	3
De 75 a 79 anys	0	1	1
De 80 a 84 anys	1	5	6
De 85 a 89 anys	1	4	5
De 90 a 94 anys	3	6	9
Més de 95 anys	0	1	1
Totals	8	19	27
Demandes de places de la Residència	Centelles	Altres municipis	Total
Informació	17	33	50
Ingressos	23	2	25
Denegacions	0	0	0
Demandes pendents d'aprovació	0	0	0
Demandes pendents d'ingrés	3	0	3
Demandes de places del Centre de dia			
Informació	19	2	21
Ingressos	10	0	10
Baixes	12	0	12
Demandes pendents d'aprovació	0	0	0
Demandes pendents d'ingrés	0	0	0

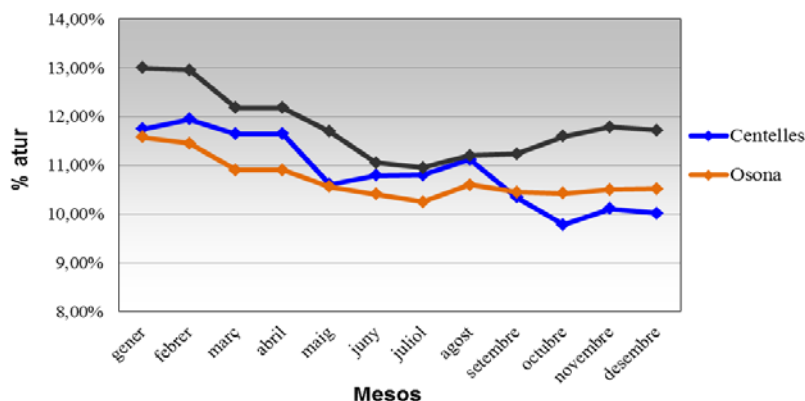
SERVEIS BÀSICS D'ATENCIÓ SOCIAL PRIMÀRIA INDIVIDUAL			
Atenció domiciliària social	63	Problemàtiques	
Infància	2	Habitatge	44
Adults	14	Econòmiques	411
Gent gran	47	Laborals	74
SALL cofinançat municipal	19	Salut i drogodependències	206
Atenció domiciliària cofinançada	77	Manca autonomia personal	163
Dependència	41	Discapacitats	116
Transitoris	13	Aprenentatge	138
Preventius	23	Sospita maltractament (infància, gent gran, dona)	9
SALL cofinançat comarcal	4	Dificultats de relació familiar i social	40
Servei de teleassistència		Temes legals estrangeria	9
Aparells actius	198	Altres	60
Persones beneficiàries	231	Intervencions	
Persones donades d'alta 2017	45	Informació	704
Dependència		Orientació i assessorament	651
PIA's tramitats durant 2017	41	Valoració	617
Arranjament d'habitatge gent gran	2	Prevenició - inserció	281
Servei Orientació Jurídica Gratuïta	52	Tràmits – derivacions	235
Número de persones ateses durant l'any 2017: 1037 que corresponen a 601 expedients familiars			

SERVEIS BÀSICS D'ATENCIÓ SOCIAL PRIMÀRIA COMUNITÀRIA
Programa Enxaneta: 8 infants
Matrícula escolar fora període ordinari 10 alumnes
Esports per a tothom!, 31 nens/es
Ajuts econòmics per llibres / activitats (via Consell Comarcal): 117 alumnes
Ajuts econòmics de menjador escolar (via Consell Comarcal): 212 alumnes, dels quals 67 tenen informe social (41 alumnes amb informes de risc social i 26 alumnes amb informe d'alt risc social)
Projecte Entorn, conjuntament amb l'Institut: 3 alumnes
Reforç extraescolar, conjuntament amb Càritas: 27 infants
Espai Jove 86 joves durant tot l'any
Reforç extraescolar Espai Jove 27 joves
Centre Obert 22 nens/es
Àrea de pobresa i inclusió social
Informes de pobresa energètica: 54 unitats familiars
Grup de motivació laboral: 13 persones
Habitatge alternatiu: 19 unitats familiars
Ajuda alimentària 31/12/2017: 98 unitats familiars
Ajuts de farmàcia, via conveni amb Creu Roja: 6 persones
Àrea de promoció a l'autonomia i prevenció de la dependència
Gimnàstica per la gent gran 96 persones (94 dones i 2 homes)
X Jornada de la gent gran 99 persones (71 dones i 28 homes)
Cicle de passejades per a la gent gran: 27 persones (24 dones i 3 homes)
Dte. d'escombraries a persones majors de 65 anys 58 unitats familiars
Préstec d'ajuts tècnics municipals 5 persones
Projecte d'Atenció Compartida (serveis socials primària i serveis sanitaris d'atenció primària): 9 valoracions integrals
Targetes d'aparcament persones amb discapacitat i mobilitat reduïda: 19 persones
Programa de vacances per a la gent gran (IMSERSO): 14 persones
Podologia gent gran: 180 serveis
Accions de promoció de participació de les dones al municipi: 70 persones (Dia de la dona 35, activitat del Sahara 12 i dia contra la violència de gènere 23)

PROGRAMES DE JOVENTUT – PLA JOVE			
1-Elaboració del Pla Jove 2016-2020			
2-Tallers i xerrades de millora de l'ocupabilitat i orientació professional: · 1 tallers / 6 participants			
3- Suport a entitats i grups de joves			
4- Oci Jove: SummerFestival, Activitats de Festa Major			
5- Programa d'estiu: Nits de piscina. Participants de les 3 nits: 1.066 persones			
6- Raid dels Ausetans: 26 participants			
7- Formació de delegats/des dels centres d'ensenyament secundari a Centelles · Com elegir el/la delegat/ada: 1 tallers/ 6 participants · Trobada de delegats/ades: 52 participants			
8- El PIPA: Punt d'Informació, Participació i Assessorament per a joves			
9- El PIPA als centres d'ensenyament secundari			
10- Promoció d'hàbits saludables: 2 tallers Campanyes de prevenció: Festa Major, Violència de gènere i la SIDA			
11- Llista de distribució de treball jove: 183 inscrits			
12 – Jornades Càpsula d'Orientació Acadèmica i Professional · 60 estudiants de 4t d'ESO			
PUNT D'INFORMACIÓ, PARTICIPACIÓ I ASSESSORAMENT EL PIPA			
Consultes			
Assessoria d'estudis i professions	125	Cultura	47
Assessoria de treball (recursos, borsa i formació)	105	Cohesió social	7
Assessoria de turisme, viatgeteca i carnets internacionals	10	Salut i Esports	9
Assessoria d'habitatge	36	Sostenibilitat, Medi ambient i consum	1
Associacionisme i participació	14	Tecnologies de la informació i la comunicació	9
Lleure	97	Autoconsulta Internet	107
Altres serveis	9		
Total consultes i serveis del PIPA			576

SERVEI D'OCUPACIÓ I ACTIVITAT ECONÒMICA			
Borsa de treball			
Entrevistes nous demandants	342	Assistents sessions informatives	181
Seguiments a inscrits borsa treball	718	Feines gestionades	85
Usuaris que han trobat feina a través del Servei	115	Assistents al club de la feina	53
Mercat de treball i empreses			
Persones en situació d'atur	352	Autònoms	679
Persones assalariades	2.669	Empreses	215
Servei a l'empresa			
Assessoraments a empreses	404	Projectes d'empresa analitzats	78
Empreses creades	14	Tramitació d'ajudes	14
Usuaris participants a la formació empresarial	52	Reempresa: casos d'èxit (empreses cedides)	4
Persones emprenedores ateses	163	Cultura emprenedora a l'escola (alumnes)	40
Parades de fires			
Fira del col·leccionisme i mercat d'art	7	Fira de la ratafia i productes de la terra	24
Mercat anticrisi	67	Fira de la tòfona	24
Botiga al carrer	30	Mercat màgic	67
Consum			
Visites a la Unitat mòbil	10	Usuaris atesos	65

EVOLUCIÓ DE LA TAXA D'ATUR



ENTITATS ESPORTIVES				
		Instal·lació que utilitzen	Socis	Practicants
Agrupació de caçadors		-	163	163
Agrupació esportiva Centelles (futbol sala)	Masculí	Pavellons	40	57
Agrupació de pescadors esportius		-	55	41
Club patí Centelles (hoquei i patinatge artístic)		Pavellons	59	60
Centre excursionista de Centelles		-	205	205
Club bàsquet Centelles		Pavellons	60	117
Club natació Centelles		Piscina coberta	46	46
Club tennis Centelles i tennis taula		Pistes de tennis i Sala de baix de la Violeta	160	120
Penya escacs Centelles - Secció Billar Centelles		Local biblioteca	36	34
Unió Esportiva Centelles (futbol)		Camp de futbol	47	97
Club BTT Osona		-	10	5
Futbol botons		-	0	15
Penya ciclista Centelles		-	0	175
Tot i que actualment no hi ha club de petanca les pistes les utilitzen més de 30 practicants				
La piscina coberta amb sales de condicionament físic i activitats: 1.659				
Setmanalment hi ha unes 1.000 persones que entrenen als pavellons, a la pista poliesportiva i a la pista de l'escola Ildefons Cerdà				

RECOLLIDA DE RESIDUS MUNICIPALS			
Residus per habitant i dia		Recollida selectiva	
1,40 Kg		41,7%	
Recollida de contenidors i porta a porta (kg)			
Rebuig		2.222.580	
Matèria orgànica		214.690	
Cartró comercial		38.370	
Trastos 1r dilluns de mes		72.739	
Recollida d'oli domèstic Escoles		107	
	Contenidors	Kg recollits	
Vidre	30	131.950	
Envasos lleugers, paper i cartró	78	580.950	
Roba	4	21.758	
Oli vegetal	2	2.810	
Deixalleria			
Dies de servei	Usuaris	Kg recollits	
150	2.612	575.709	
Materials	Kg	Materials	Kg
Runes	231.090	Fusta i voluminosos	141.361
Restes de poda i jardineria	57.920	Ferralla	39.480
Vidre pla	17.880	Aparells elèctrics i electrònics	12.601
Plàstic rígid	10.391	Residus especials	9.031
Pneumàtics	988	Bombetes i fluorescents	525
Oli mineral	505	Bateries	413
Piles i acumuladors	369	Altres	53.155
Minideixalleries (kg)			
CD i DVD	18	Cartutxos d'impresora	14
Piles i bateries de mòbil	320	Telèfons mòbils	12
Esprais	125	Bombetes de baix consum	52

PROGRAMES DE MEDI AMBIENT
Revisió i actualització de l'Auditoria Ambiental de Centelles
Redacció i procés participatiu del nou Pla d'Acció Local
Seguiment estadístic i millores de la recollida selectiva de residus
Campanyes informatives sobre la recollida de la matèria orgànica
Seguiment d'incidències en la recollida de residus (multiproducte, orgànica, rebuig)
Seguiment i tramitació de retorns econòmics pel reciclatge de residus
Seguiment del funcionament de la deixalleria municipal
Seguiment del projecte EDUCO de recollida d'oli vegetal a les escoles
Estudi de qualitat de l'aire
Participació en el Projecte CAPTOR de seguiment d'ozó troposfèric
Seguiment de les analítiques de la qualitat de l'aigua de xarxa
Seguiment de la qualitat de l'aigua de les fonts naturals
Seguiment de l'estat del camí fluvial del Congost i riera de la Llavina
Seguiment d'abocaments en cursos fluvials
Seguiment de la contaminació acústica al municipi
Planejament de millores per a una mobilitat sostenible i segura
Seguiment i adaptació als canvis legislatius en matèria de medi ambient
Seguiment del compliment de la Llei de prevenció i control ambiental de les activitats
Coordinació de tasques de neteja d'excrements d'animals de companyia
Programa de seguiment i control de la població de coloms
Control de plagues (paneroles, mosquit tigre, processionària)
Pla anual d'activitats de sensibilització ambiental
Suport als centres educatius en temes de medi ambient
Assistència a sessions informatives sobre temes de medi ambient
Participació en jornades tècniques sobre temes de medi ambient
Recerca i tramitació de subvencions

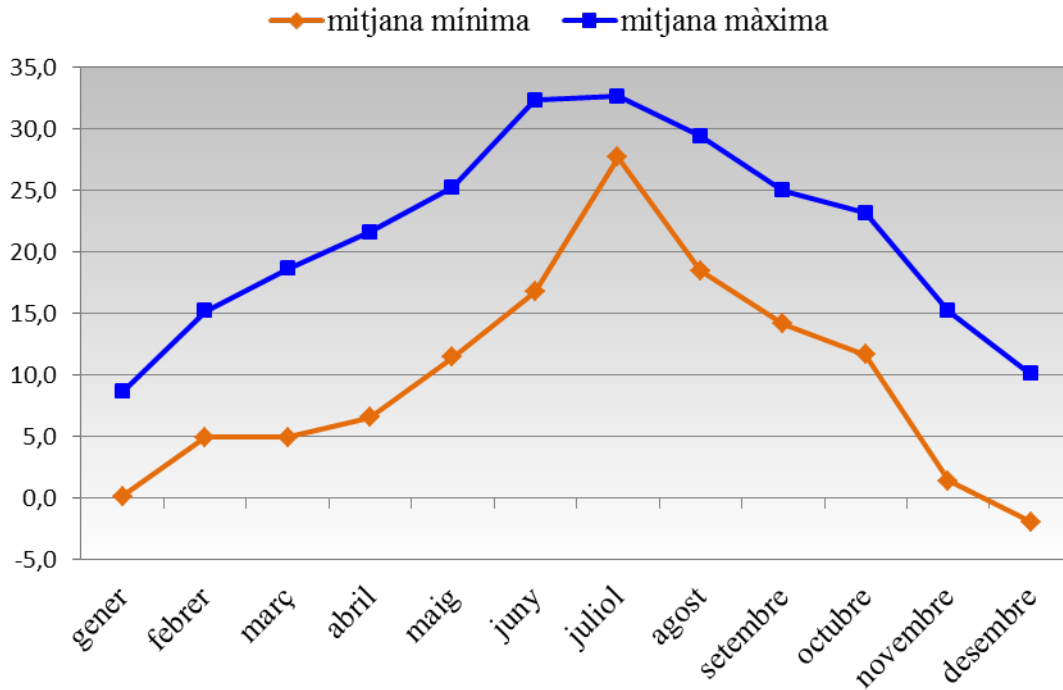
Suport a la policia municipal en incidències sobre medi ambient
ACTIVITATS DE SENSIBILITZACIÓ AMBIENTAL
Xerrada informativa el Dia Mundial de l'Aigua
Instal·lació ECOESTACIÓ en la jornada Botiga al carrer
Inflable sobre recollida selectiva de residus per Sant Jordi
Activitat familiar a la riera de la Llavina dins els actes de Festa Major
Participació en la Setmana de la Mobilitat Sostenible i Segura
Activitats de sensibilització en el dia mundial de la bicicleta
Participació en la Setmana Europea de Prevenció de Residus
Activitats d'educació ambiental a les escoles
Suport en activitats d'educació ambiental al Casal d'Estiu Ildefons Cerdà
PARTICIPACIÓ EN ENTITATS DE MEDI AMBIENT
Xarxa de Ciutats i Pobles cap a la Sostenibilitat – Diputació de Barcelona
Xarxa de Custòdia del Territori
ConSORCI Besòs-Tordera

INVENTARI D'ARBRAT VIARI

Nom comú	Nom científic	Fulla	Total
Acàcia de Constantinoble	<i>Albizia julibrissin</i>	Caduca	10
Ailant o arbre del cel	<i>Ailanthus altissima</i>	Caduca	59
Àlber	<i>Populus alba</i> var. <i>pyramidalis</i>	Caduca	15
Alzina	<i>Quercus ilex</i>	Perenne	23
Alzina surera	<i>Quercus suber</i>	Perenne	4
Arboç	<i>Arbutus unedo</i>	Perenne	1
Arbre de Júpiter	<i>Lagerstroemia indica</i>	Caduca	47
Arbre de l'amor o de judes	<i>Cercis siliquastrum</i>	Caduca	8
Auró americà	<i>Acer negundo</i>	Caduca	171
Auró vermell de Noruega	<i>Acer platanoides</i> var. <i>Crimson King</i>	Caduca	4
Avellaner	<i>Corylus avellana</i>	Caduca	5
Avet blau	<i>Picea hoopsii</i>	Perenne	1
Avet roig	<i>Picea abies</i>	Perenne	5
Bedoll	<i>Betula</i> cf. <i>alba</i>	Caduca	6
Castanyer d'Índies	<i>Aesculus hippocastanum</i>	Caduca	11
Cedre	<i>Cedrus deodara</i>	Perenne	14
Desmai	<i>Salix babylonica</i>	Caduca	1
Erable	<i>Acer platanoides</i>	Caduca	2
Erable de sucre	<i>Acer saccharinum</i>	Caduca	32
Falsa morera	<i>Catalpa bignonioides</i>	Caduca	111
Figuera	<i>Ficus carica</i>	Caduca	1
Freixe	<i>Fraxinus excelsior</i>	Caduca	7
Liquidàmbar americà	<i>Liquidambar styraciflua</i>	Caduca	16
Lledoner	<i>Celtis australis</i>	Caduca	193
Llorer	<i>Laurus nobilis</i>	Perenne	2
Llorer-Cirer	<i>Prunus laurocerasus</i>	Perenne	1
Magnòlia	<i>Magnolia grandiflora</i>	Perenne	1
Mèlia	<i>Melia azederach</i>	Caduca	58
Mirabolà o prunera borda	<i>Prunus cerasifera</i>	Caduca	4
Morera	<i>Morus alba</i>	Caduca	69
Nesprer	<i>Eriobotrya japonica</i>	Perenne	1
Noguera	<i>Juglans regia</i>	Caduca	2
Olivera	<i>Olea europaea</i>	Perenne	4
Om	<i>Ulmus minor</i>	Caduca	21
Oma	<i>Ulmus glabra</i>	Caduca	4
Perera de Callery	<i>Pyrus calleryana chanticleer</i>	Caduca	22
Pi pinyoner	<i>Pinus pinea</i>	Perenne	67
Plàtan	<i>Platanus x acerifolia</i>	Caduca	301
Pollancre	<i>Populus nigra</i> var. <i>italica</i>	Caduca	21
Prunera de fulla vermella	<i>Prunus cerasifera</i> var. <i>atropurpurea</i>	Caduca	116
Quitlpa	<i>Chitalpa x tashkentensis</i>	Caduca	1
Roure pèrol	<i>Quercus robur</i>	Caduca	7
Tamariu	<i>Tamarix</i> cf. <i>gallica</i>	Caduca	1
Teix	<i>Taxus baccata</i>	Perenne	2
Tell argentat	<i>Tilia tomentosa</i>	Caduca	63
Troana	<i>Ligustrum japonicum</i>	Perenne	108
Tuia	<i>Thuja orientalis</i>	Perenne	16
Xiprer	<i>Cupressus sempervirens/glabra</i>	Perenne	44
Xiprer de Leyland	<i>Cupressocyparis leylandii</i>	Perenne	11

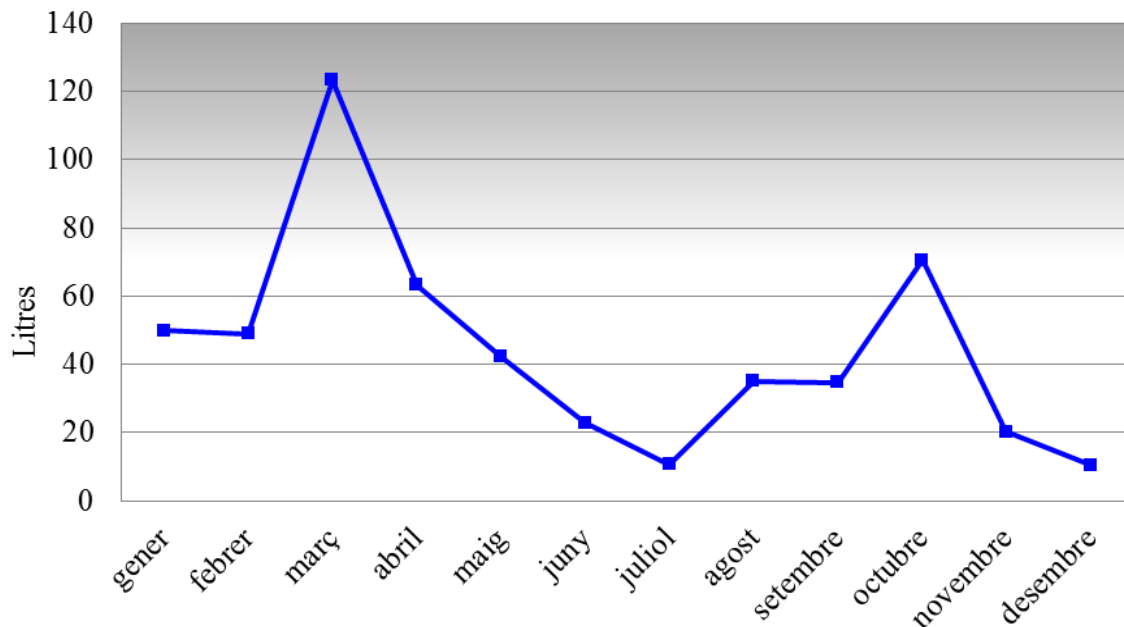
TEMPERATURES

mínima -6'8 el 20 de gener
màxima 36,7 el 26 de juny



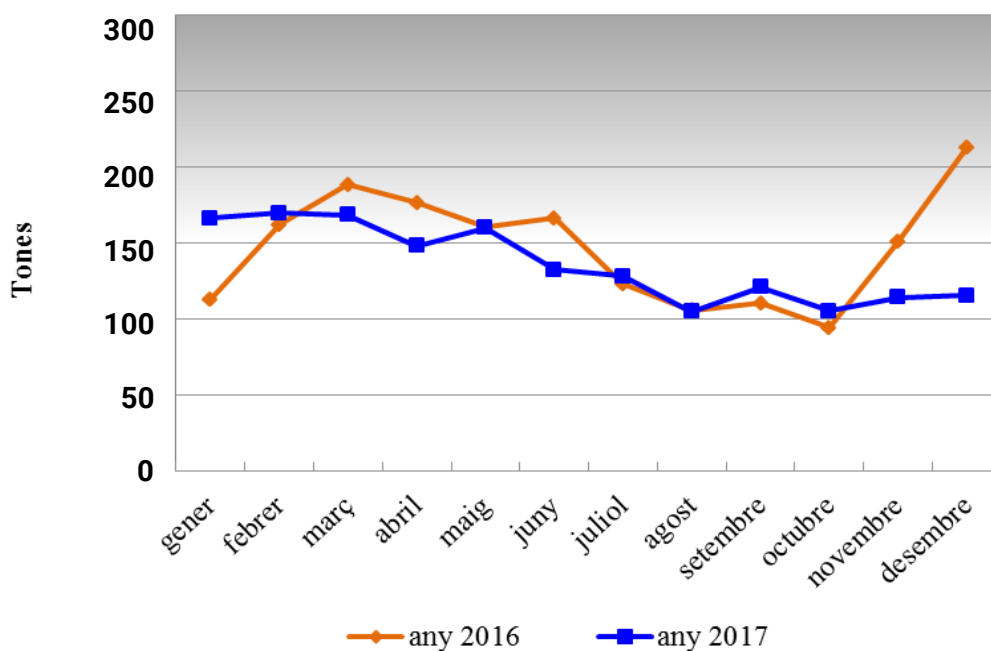
PLUJA

Total: 535'3 litres

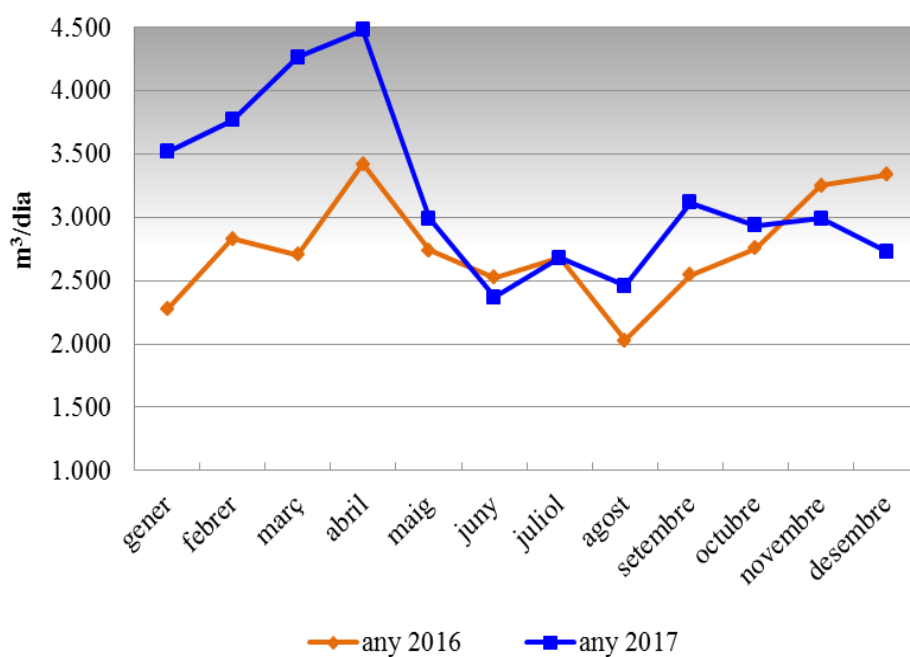


Dades facilitades per la revista El Portal

ESTACIÓ DEPURADORA D'AIGÜES RESIDUALS RESIDUS – KG FANG

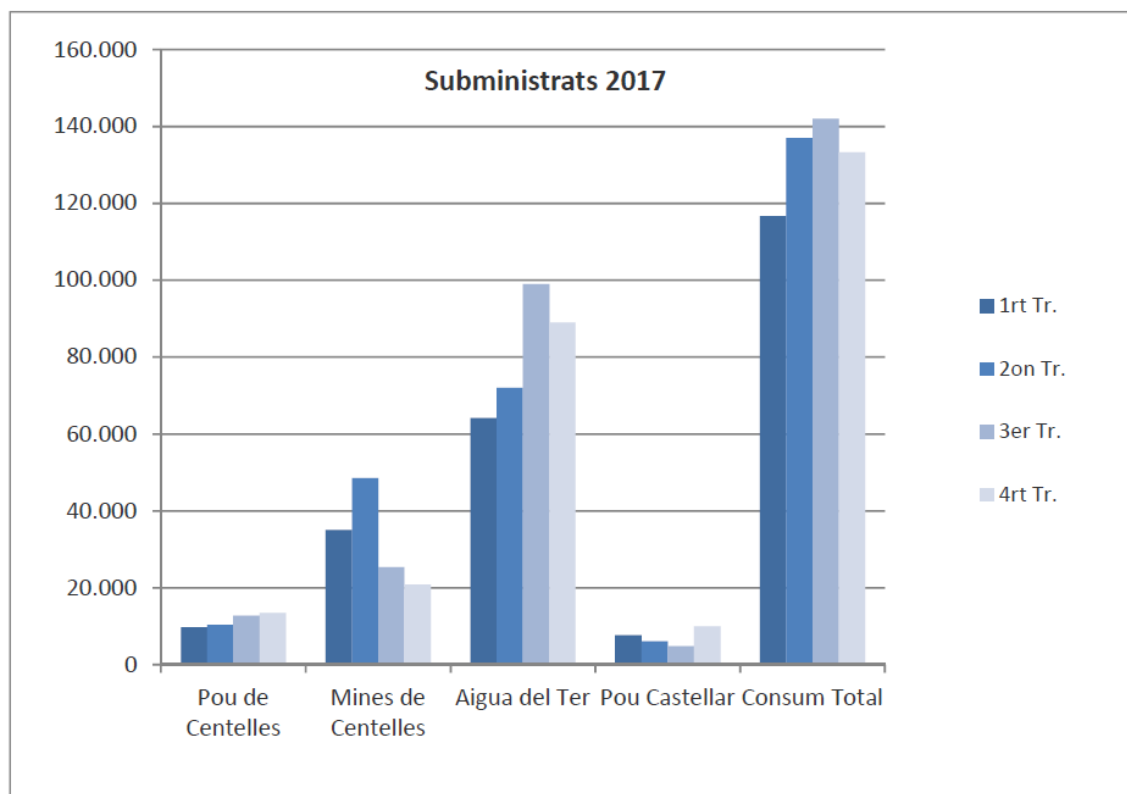


CABAL TRACTAT M3/DIA



m3 SUBMINISTRATS PER BLOCS I ABONATS

Any 2017: 3.829 abonats



SERVEI DE FIBRA ÒPTICA

Clients donats d'alta a 31 de desembre de 2017	1.014
--	-------

LLUMINÀRIES DE L'ENLLUMENAT PÚBLIC

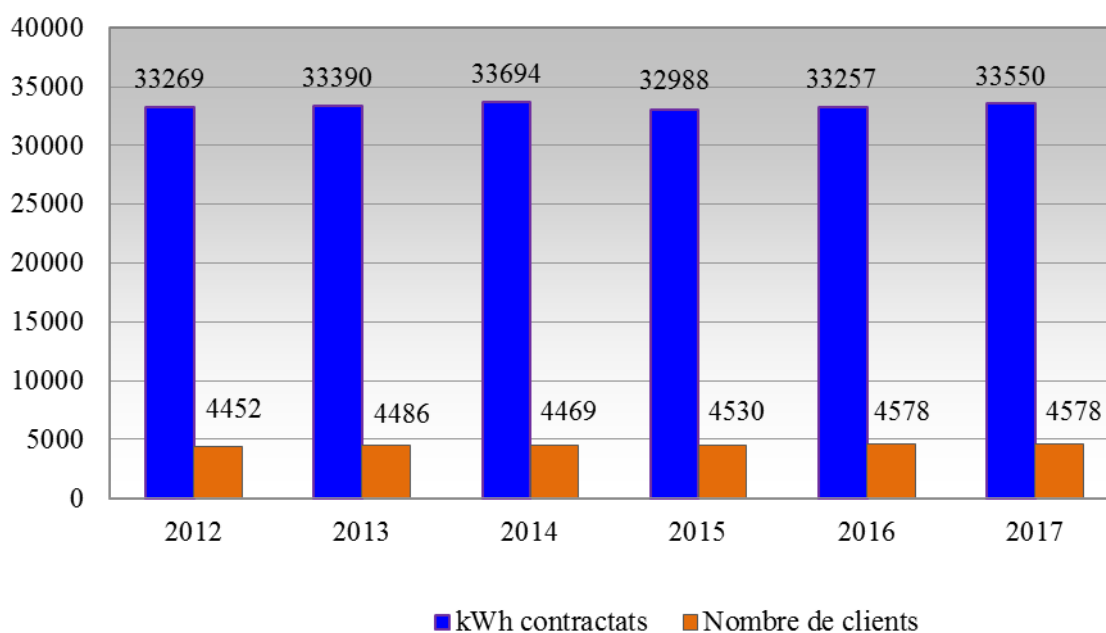
Vapor sodi halogenurs fluorescència	1.836
-------------------------------------	-------

Leds	65
------	----

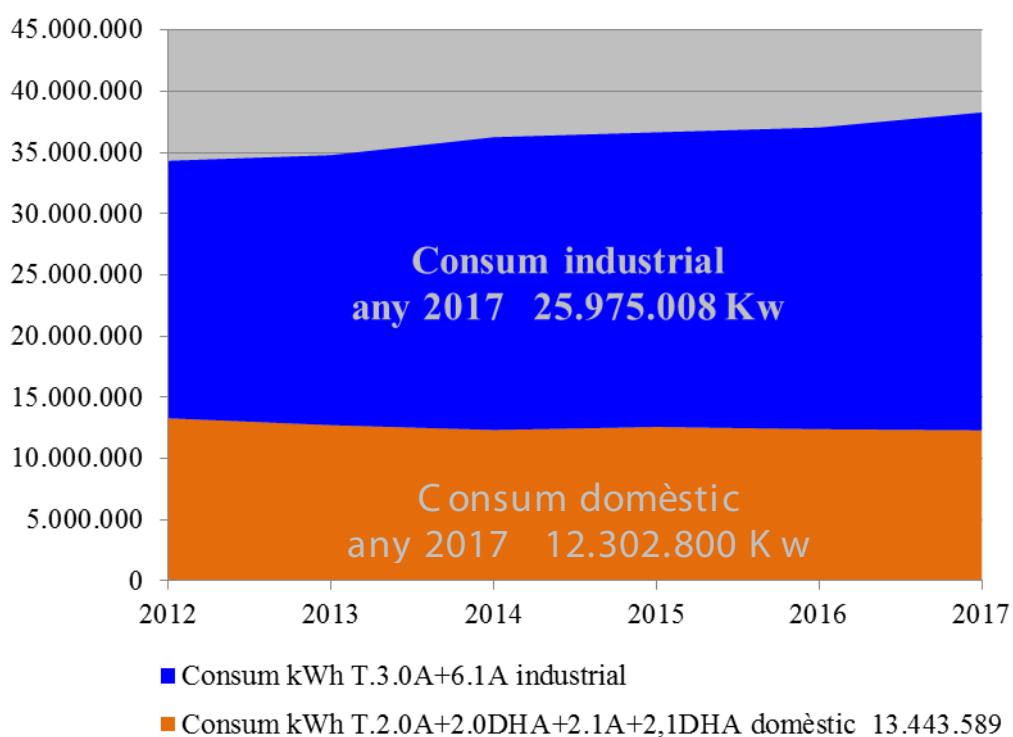
Total	1.901
--------------	--------------

POTÈNCIA CONTRACTADA I NOMBRE DE CLIENTS

Any 2017: 4.578 contractes
33.550 kWh



CONSUMS DOMÈSTICS I INDUSTRIALS



INGRESSOS	RECAPTAT	PENDENTS DE COBRAR	DRETS RECONEGUTS
IMPOSTOS DIRECTES			
Impost s/bens immobles N.Rústica	11.952,73	375,79	12.328,52
Impost s/béns immobles N.Urbana	1.656.460,78	81.484,10	1.737.944,88
Impost s/vehicles de tracció mecànica	396.438,52	45.832,81	442.271,33
Impost s/increment valor terrenys	206.533,52	7.613,05	214.146,57
Impost s/activitats econòmiques	231.829,57	2.678,66	234.508,23
IMPOSTOS INDIRECTES			
Impost s/construccions i obres	80.170,47		80.170,47
TAXES, PREUS PÚBLICS I ALTRES INGRESSOS			
Clavegueram	235.935,69	17.839,29	253.774,98
Recollida d'escombraries	448.966,64	39.104,38	488.071,02
Cementiri municipal	26.189,97	802,56	26.992,53
Llar d'Infants	231.756,04		231.756,04
Parc poliesportiu	34.146,00		34.146,00
Llicències obertura establiments	5.434,80		5.434,80
Taxa per llicències urbanístiques	23.780,44		23.780,44
Expedició de documents	1.923,25		1.923,25
Retirada de vehicles abandonats o mal estacionats	511,08		511,08
Entrada de vehicles	37.157,21	2.039,15	39.196,36
Ocupació del sòl i subsòl	60.963,85	4.812,27	65.776,12
Parades, barraques, casetes de venda	20.683,02		20.683,02
Taules i cadires	2.622,47	2.546,48	5.168,95
Ocupació de terrenys amb materials de construcció	3.065,74		3.065,74
Multes	7.238,94	19.286,06	26.525,00
Recàrrecs de pròrroga i constrenyiment	806,13		806,13
Interessos de demora	9.031,32	296,00	9.327,32

INGRESSOS	RECAPTAT	PENDENTS DE COBRAR	DRETS RECONEGUTS
Quotes d'urbanització (aprof. I indemnitz.) Sant Pau			
Recursos eventuais	10.822,17		10.822,17
Promoció Econòmica i comerç	3.593,50		3.593,50
Activitats culturals	31.404,33		31.404,33
Activitats joventut			
Sancions tributàries			
Cessió d'ús habitatges	6.500,56		6.500,56
Mesures protecció cautelars		22.136,70	22.136,70
TRANSFERÈNCIES CORRENTS			
Participació Fons N.Coop. Municipal	1.395.540,35	192.326,86	1.587.867,21
Altres transferències de l'Estat	750,89		750,89
Jutjat de Pau i altres	4.650,00		4.650,00
Generalitat. Catalunya emprèn	1.297,71	9.041,34	10.339,05
Transferències corrents de la Generalitat	21.874,60		21.874,60
Generalitat: subvencions SOC. Accions ocupacionals	35.128,18	8.782,04	43.910,22
Generalitat, Escola de Música		15.584,40	15.584,40
Generalitat PUOSC, anualitat 2017		44.741,06	44.741,06
Generalitat, Pla de Barris	604,49	64.214,53	64.819,02
Agència Catalana de Residus, retorn del Cànon	19.849,44		19.849,44
Subvencions ordinàries -Diputació-	122.951,19		122.951,19
Diputació. Plans locals d'ocupació	69.824,51		69.824,51
Diputació, Serveis socials	21.240,57	50.352,86	71.593,43
Diputació: Pacte promoció econòmica	33.095,61	24.451,73	57.547,34
Diputació, subvenció proves accés grau superior		29.000,00	29.000,00
Diputació: Xarxa intermunicipal	10.949,00		10.949,00
Diputació: Programa complementari llar d'infants	26.800,00	23.040,00	49.840,00
Diputació: subvencions per projectes		25.155,03	25.155,03

INGRESSOS	RECAPTAT	PENDENTS DE COBRAR	DRETS RECONEGUTS
Consell Comarcal, aport UBASP	65.294,13		65.294,13
INGRESSOS PATRIMONIALS			
Interessos de dipòsits Bancs i Caixes	348,65		348,65
Electracomercial: participació beneficis		155.933,00	155.933,00
Electradistribució: arrendament de locals	15.024,79		15.024,79
Electradistribució: arrendament de xarxes	200.330,58		200.330,58
Concessió serveis de la piscina		2.000,00	2.000,00
Concessió serveis del tanatori		1.600,00	1.600,00
Concessió servei d'aigües		4.100,00	4.100,00
TRANSFERÈNCIES DE CAPITAL			
Generalitat, subvenció projecte rep.Pla parcial Sant Pau	89.656,17		89.656,17
Pla de barris. Anualitat 2017	4.313,42	162.584,80	166.898,22
Diputació. Projecte reforma piscina estiu		260.000,00	260.000,00
Diputació. Subvenció suport inversió real	40.880,05		40.880,05
Diputació. Subvenció suport inversió real esports		9.018,61	9.018,61
Diputació. Camins rurals		44.003,87	44.003,87
TOTAL	5.966.323,07	1.372.777,43	7.339.100,50

DESPESES	PAGAT	PENDENTS DE PAGAR	OBLIGACIONS RECONEGUDES	ROMANENT DE CRÈDIT
PERSONAL				
Remuneracions d'alts càrrecs	85.574,76		85.574,76	
Personal	1.169.352,60		1.169.352,60	19.386,09
Prevenió de riscos laborals	5.928,54	1.529,52	7.458,06	
Assegurances socials i mutualitats	347.201,66		347.201,66	11.345,02
DESPESES CORRENTS EN BÉNS I SERVEIS				
ARRENDAMENTS I CÀNONS				
Lloguer parc Ronda dels Esports	4.696,10		4.696,10	
Lloguer terreny escoles públiques	6.199,16		6.199,16	
Lloguer local escola d'adults	12.705,00		12.705,00	
Lloguer local c/Socos, 23	4.031,42	3,38	4.034,80	
Lloguer edifici Can Minguet (ag.hab)	12.753,79		12.753,79	796,69
Lloguer local per exposicions culturals	5.082,00		5.082,00	
Lloguer local per a gestió d'aliments	7.260,00		7.260,00	
Lloguer local Rda. Tàpies, 57	5.082,00		5.082,00	
Lloguer local Avga. Escoles. 8	5.808,00		5.808,00	
Lloguer de magatzem C/ Casals, 30	3.435,44		3.435,44	
Renting màquines fotocopiadores	11.440,89	97,97	11.538,86	
Renting vehicles municipals	14.019,29		14.019,29	
CÀNON DE L'AIGUA				
Cementiri	122,88		122,88	
Fonts i boques de reg	2.094,51		2.094,51	
Escoles	1.953,03		1.953,03	
Biblioteca	121,21		121,21	
Equipaments culturals	895,21		895,21	
Edificis municipals	2.719,60		2.719,60	
Instal.lacions esportives	1.661,46		1.661,46	
Piscina coberta	4.011,97		4.011,97	

DESPESES	PAGAT	PENDENTS DE PAGAR	OBLIGACIONS RECONEGUDES	ROMANENT DE CRÈDIT
REPARACIONS, MANTENIMENT I CONSERVACIÓ				
INFRAESTRUCTURES I BÉNS NATURALS				
Pla de prevenció d'incendis forestals				3.909,00
Vies públiques	117.221,39	13.145,20	130.366,59	
Clavegueram	13.903,44	32.464,68	46.368,12	
Parcs públics, jardineria	134.704,12	8.779,25	143.483,37	
Franja de protecció d'incendis Sant Pau	22.136,70		22.136,70	
Senyalització de les vies públiques	9.275,98	1.292,15	10.568,13	
EDIFICIS I ALTRES CONSTRUCCIONS				
Cementiri	35.877,90		35.877,90	
Casal dels Avis	702,22		702,22	
Escoles	97.232,48	2.274,92	99.507,40	
Escoles bressol	14.748,70	189,15	14.937,85	
Biblioteca	4.647,77	320,65	4.968,42	
Casal Francesc Macià	19.487,69	1.156,47	20.644,16	
Edificis i dependències municipals	69.814,60	7.289,11	77.103,71	
Parc poliesportiu	154.202,23	5.152,95	159.355,18	
MAQUINARIA I INSTAL·LACIONS				
Parcs i jardins	14.241,28	1.636,40	15.877,68	
ELEMENTS DE TRANSPORT				
Reparació i manteniment de vehicles	3.624,57		3.624,57	
MOBILIARI				
Manteniment maquinaria d'oficines	9.580,49	1.785,89	11.366,38	
EQUIP PROCESSOS D'INFORMACIÓ:				
Manteniment equip informàtic	19.748,48	967,99	20.716,47	
MATERIAL D'OFICINES				
Pipa			0,00	
Oficines municipals	9.760,55	872,57	10.633,12	

DESPESES	PAGAT	PENDENTS DE PAGAR	OBLIGACIONS RECONEGUDES	ROMANENT DE CRÈDIT
SUBMINISTRAMENTS. ENERGIA ELÈCTRICA				
Cementiri	313,57		313,57	
Enllumenat públic	151.667,48		151.667,48	
Biblioteca	8.773,75		8.773,75	
Equipaments culturals	35.000,00		35.000,00	
Edificis municipals	34.426,78		34.426,78	
Escoles	33.431,90		33.431,90	
Escola bressol	6.237,48		6.237,48	
Instal.lacions poliesportiu	34.767,08		34.767,08	
Piscina coberta	75.387,85		75.387,85	
SUBMINISTRAMENTS. GAS				
Biblioteca	1.657,86		1.657,86	865,34
Edificis municipals	276,90		276,90	238,91
Escoles CEIP	17.436,59		17.436,59	7.192,48
Escoles bressol	2.815,16		2.815,16	1.953,42
Instal.lacions poliesportiu	6.493,58		6.493,58	3.798,60
Piscina coberta	21.856,73		21.856,73	23.304,17
COMBUSTIBLES I CARBURANTS				
Serveis municipals	7.395,88	1.454,55	8.850,43	
VESTUARI				
Vestuari municipals	3.960,25		3.960,25	
Vestuari personal Pla d'ocupació	801,28	206,50	1.007,78	
PRODUCTES DE NETEJA				
Casal dels Avis	194,16		194,16	
Cultura	2.832,14		2.832,14	
Edificis municipals	3.914,29	22,94	3.937,23	
COMUNICACIONS				
Despeses telefòniques	22.948,89	130,89	23.079,78	
Despeses postals	3.228,48		3.228,48	
TRANSPORTS				
Serveis municipals	1.049,10	387,20	1.436,30	

DESPESES	PAGAT	PENDENTS DE PAGAR	OBLIGACIONS RECONEGUDES	ROMANENT DE CRÈDIT
PRIMES D'ASSEGURANCES				
Serveis municipals	18.309,02		18.309,02	
PUBLICITAT I PROPAGANDA				
Difusió PIPA	260,15		260,15	
Difusió cultura	34.445,30	1.046,95	35.492,25	
Programes de la festa major	4.132,10		4.132,10	
Butlletins, serveis generals	28.828,06	1.793,98	30.622,04	
Atenció ciutadana	8.118,27	1.024,32	9.142,59	
JURÍDIC I CONTENCIÓS				
Despeses jurídiques: Litigis	7.317,91		7.317,91	
DESPESES DIVERSES				
Altres despeses qualitat ambiental	17.280,81	6.121,61	23.402,42	
Servei control de coloms	4.871,79	347,98	5.219,77	
Control de la població de coloms			0,00	
Pla Local de Joventut	18.503,88	127,05	18.630,93	
Dinamització estudiants	221,00		221,00	
Animals abandonats. Cohesió ciutadana	8.295,81	200,00	8.495,81	
Centre d'Art el Marçó Vell	9.322,08	123,18	9.445,26	
Exposicions i documentació	8.139,40		8.139,40	
Gestió i seguiment projecte intervenció integral	10.166,86	7.830,00	17.996,86	
Concurs de pintura	6.298,63		6.298,63	
Activitats lúdiques i culturals. Festes	76.341,09	377,40	76.718,49	
Activitats lúdiques i culturals. Educació	6.568,44		6.568,44	
Activitats lúdiques i culturals. Lleure			0,00	
Activitats lúdiques i culturals, Medi Ambient i Coop.	5.843,85		5.843,85	
Activitats lúdiques i culturals. Cultura	62.804,57	4.406,82	67.211,39	
Activitats lúdiques i culturals. Joventut	4.164,94	2.000,00	6.164,94	
Activitats lúdiques i culturals. Festa del pi	5.370,71	10.808,24	16.178,95	

DESPESES	PAGAT	PENDENTS DE PAGAR	OBLIGACIONS RECONEGUDES	ROMANENT DE CRÈDIT
Casal dels avis	22.333,01		22.333,01	
Programa d'atenció domiciliària	25.947,79	2.121,93	28.069,72	
Benestar social, igualtat d'oportunitats	1.028,23	1.368,82	2.397,05	
Benestar social, espai jove	3.884,59	290,40	4.174,99	
Dinamització de la gent gran	8.707,76	1.112,59	9.820,35	
Dinamització associativa de joves	5.169,12	1.331,00	6.500,12	
Dinamització social intergeneracional	5.871,62	3.509,00	9.380,62	
Projectes d'atenció social comunitària	28.799,09	9.264,92	38.064,01	
Atenció comunitària. Banc d'aliments	5.344,90		5.344,90	
Programes i serveis àrea atenció a la persona	12.836,50		12.836,50	
Servei de Promoció Econòmica i Comerç	42.576,44	19.103,09	61.679,53	11.516,29
Escoles	17.122,97	822,61	17.945,58	
Escola d'estiu	15.590,27		15.590,27	
Activitats escolars i culturals	4.313,40		4.313,40	
Salut i Esports	2.293,62	111,90	2.405,52	
Serveis generals i logística	32.387,03	3.864,14	36.251,17	
TREBALLS REALITZATS PER ALTES EMPRESES				
Recollida de residus	328.631,22		328.631,22	
Gestió de residus sòlids urbans	279.742,86	37.909,58	317.652,44	
Tractament de residus	4.787,69	465,87	5.253,56	
Neteja viària	147.107,77	221,20	147.328,97	
Concessió bar equipament social			0,00	300,00
Servei de neteja Equipaments culturals	20.387,57	367,96	20.755,53	
Biblioteca	15.090,36	183,84	15.274,20	
Edificis municipals	6.262,12	741,42	7.003,54	
Escoles CEIP	82.505,09	912,52	83.417,61	
Escoles Bressol	26.998,35	161,14	27.159,49	

DESPESES	PAGAT	PENDENTS DE PAGAR	OBLIGACIONS RECONEGUDES	ROMANENT DE CRÈDIT
Auditoria ambiental Agenda 21	4.533,54		4.533,54	
Projecte construcció col.lector clavegueram La Gavarra				12.000,00
ESTUDIS I TREBALLS TÈCNICS:				
Estudis i treballs tècnics	20.669,47	805,96	21.475,43	1.815,00
Projecte formatiu sobre valors de l'esport	10.277,74		10.277,74	
Treballs de manteniment de l'inventari	3.569,50		3.569,50	4.595,34
Direcció facultativa obra instal. Solar piscina	1.452,00		1.452,00	4.356,00
Projecte reforma piscines estiu (càlcul mur)	1.409,65		1.409,65	
Redacció projectes del Torrent de la Cira (PB 7,10)		43.505,55		
Estudi viabilitat piscina coberta				18.300,04
Redacció projectes pista Casal Francesc Macià	3.274,87	3.630,00		
TREBALLS REALITZATS PER ALTRES EMPRESES				
Servei de recaptació	80.717,69		80.717,69	
INDEMNITZACIONS PER SERVEI				
Assistència òrgans de Govern	14.177,80		14.177,80	
DIETES				
Membres de la Corporació	493,41		493,41	
Personal de la Corporació	4.547,25		4.547,25	
ALTRES INDEMNITZACIONS				
Indemnitz. Reparcel·lació urbanitz. Sant Pau			0,00	447.118,60
DESPESES FINANCERES				
De préstecs			0,00	
TRANSFERÈNCIES A ALTRES ENTITATSA COMARQUES				
C. Comarcal, conveni protecció civil	585,00		585,00	1.300,00
C. Comarcal, conveni Agència Energia			0,00	1.325,00

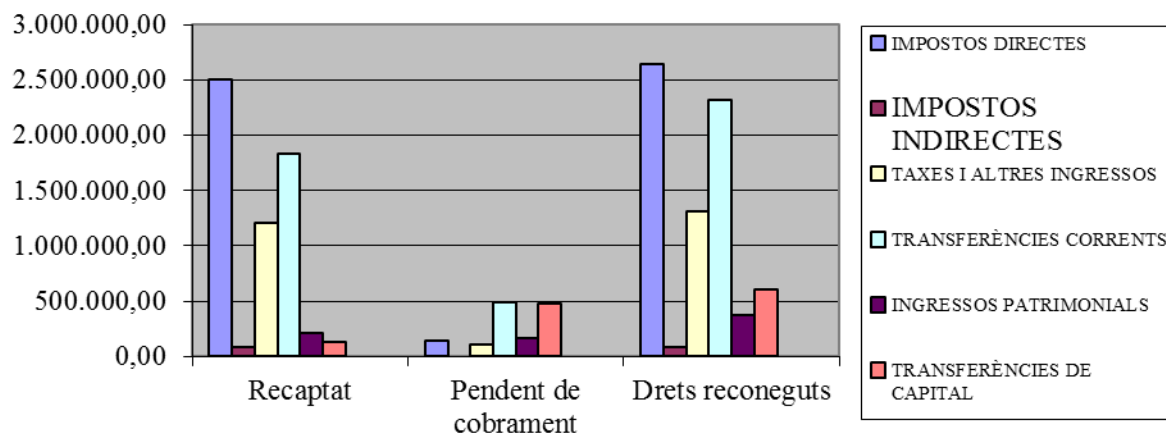
DESPESES	PAGAT	PENDENTS DE PAGAR	OBLIGACIONS RECONEGUDES	ROMANENT DE CRÈDIT
TRANSFERÈNCIES A ALTRES ENTITATS QUE AGRUPIN MUNICIPIS				
Fund. Priv. Osona Formació i Desenvol.	46.526,84		46.526,84	
Fund. Priv. Osona Formació i Desenvol.CFGS	9.317,20	8.550,00	17.867,20	14.743,00
Fund. Priv. Osona Formació i Desenvol.CFGM	4.124,00	6.186,00	10.310,00	4.124,00
Serv.Prom. Econòmica, xarxa intermunicipal	10.949,00		10.949,00	
TRANSFERÈNCIES CORRENTS A CONSORCIS				
Consorti Normalització lingüística	9.826,00		9.826,00	
Projecte dinamització esportiva Alt Congost			0,00	11.500,00
Osona Turisme	1.520,00		1.520,00	
A FAMILIES I INSTITUCIONS SENSE FINALITAT DE LUCRE				
Atencions assistencials	23.925,66		23.925,66	913,92
Fons ajuda països tercer món	7.000,00		7.000,00	
Hospital Santa Creu de Vic	963,00		963,00	
Premis, beques i pensions d'estudi	600,00		600,00	
Escola Bressol Niu d'Infants	464.939,24		464.939,24	
Escola de Música	95.500,00		95.500,00	
Subvencions Entitats esportives	6.629,82		6.629,82	
Assoc. Defensa Forestal			0,00	4.500,00
Localred	862,52		862,52	
Federació de municipis de Catalunya	1.529,31		1.529,31	
Sant Tomàs- PARMO-	6.000,00		6.000,00	5.000,00
Creu Roja, conveni			0,00	7.250,00
INVERSIONS EN TERRENYS				
Compra terreny 10% aprofitament Urb. Sant Pau				450.318,92
Ints.dem. IVA terreny Palau dels Comptes 2010-15	32.987,06		32.987,06	

DESPESES	PAGAT	PENDENTS DE PAGAR	OBLIGACIONS RECONEGUDES	ROMANENT DE CRÈDIT
INVERSIÓ NOVA EN INFRAESTRUCTURA I BÉNS DESTINATS A L'ÚS GENERAL				
ALTRES INVERSIONS				
Obres d'Urbanització l'Abella Nord			0,00	29.901,49
Consell com.ampliació instal. Aigua Osona Sud			0,00	3.351,54
Obra civil trasllat ET La Cira (PB 1,4)				33.114,31
ALTRES INVERSIONS DE REPOSICIÓ				
INFRAESTRUCTURES I BÉNS DESTINATS A L'ÚS GENERAL				
Pavimentació Camí C1413 fins bifurc.Can Vivet i Piñana	49.826,88		49.826,88	
Renovació pavimentació cementiri	110.442,22		110.442,22	10.953,19
Projecte reforma piscina estiu fase 1	15.075,01	121.548,93		123.376,06
Rehabilitació antic edifici de correus	6.051,94			13.948,06
Arrenjament accés Crta. De Banyeres	7.297,99			
Cruïlla C/ Sant Josep - Av. Diagonal				53.657,73
2a fase nínxols al cementiri	47.059,02			
Renovació claraboia pavelló d'esports				8.200,00
Obres pavimentació part baixa C/Hospital				85.803,00
Obres adequació C/Colluspian i Font Calenta				215.288,84
MAQUINÀRIA INSTAL.TÈCNIQUES I UTILLATGE				
Climatització Escola de música al Casal F. Macià	58.443,68		58.443,68	20.206,32
Instal. Fotovoltaica autoconsum piscina coberta	13.293,43	61.535,16	74.828,59	24.391,41
Adquisició de desfibriladors			0,00	
Robot neteja fons i fotòmetre piscina	4.201,12		4.201,12	
Plaques solars piscina	12.500,00		12.500,00	
Desfibrilador semiautomàtic	1.396,64		1.396,64	
MOBILIARI				
Mobiliari Parc lúdic	2.347,40		2.347,40	

DESPESES	PAGAT	PENDENTS DE PAGAR	OBLIGACIONS RECONEGUDES	ROMANENT DE CRÈDIT
Mobiliari despatx intervenció	4.499,75		4.499,75	3.887,73
Mòduls Mòbils per l'arxiu	15.062,03		15.062,03	
Mobiliari carpes	7.223,70		7.223,70	
EQUIPS PER PROCESSOS D'INFORMACIÓ				
Aïllament del plenium Casal F.Macià		877,25	877,25	4.022,75
Renovació PC'S i programes serveis	17.039,83		17.039,83	
Estació metereològica	2.025,00	181,50	2.206,50	
Administració electrònica, gestor d'expedients	532,19		532,19	10.467,81
Administració electrònica, video acta	14.200,00		14.200,00	
PROJECTES COMPLEXES				
Redacció projecte urbanització sector XV S.Pau			0,00	
Programa adequació urbanització sant Pau			0,00	
MAQUINARIA, INSTAL·LACIONS TÈCNIQUES I UTILLATGE				
Llums de nadal pels carrers	14.321,64		14.321,64	
PASSIUS FINANCERS				
Amortit. de préstecs del sector públic	52.663,22		52.663,22	
TOTAL	5.757.662,59	448.052,14	5.958.271,42	1.714.336,07

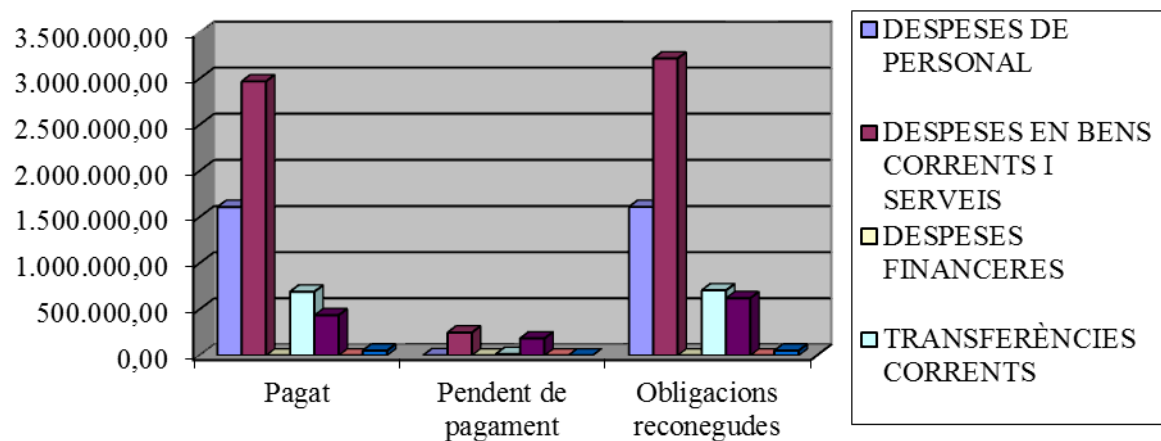
ESTAT D'INGRESSOS	Previsió inicial	Modificacions	Previsió definitiva	Recaptat	Pendents de cobrament	Drets reconeguts
IMPOSTOS DIRECTES	2.415.000,00		2.415.000,00	2.503.215,12	137.984,41	2.641.199,53
IMPOSTOS INDIRECTES	45.000,00		45.000,00	80.170,47		80.170,47
TAXES I ALTRES INGRESSOS	1.088.500,00	581.183,16	1.669.683,16	1.202.533,15	108.862,89	1.311.396,04
TRANSFERÈNCIES CORRENTS	1.735.376,00	515.249,49	2.250.625,49	1.829.850,67	486.689,85	2.316.540,52
INGRESSOS PATRIMONIALS	425.213,00		425.213,00	215.704,02	163.633,00	379.337,02
TRANSFERÈNCIES DE CAPITAL	260.000,00	306.453,05	566.453,05	134.849,64	475.607,28	610.456,92
ACTIUS FINANCERS		959.603,66	959.603,66			0,00
PASSIUS FINANCERS						0,00
TOTAL	5.969.089,00	2.362.489,36	8.331.578,36	5.966.323,07	1.372.777,43	7.339.100,50

ESTAT D'INGRESSOS

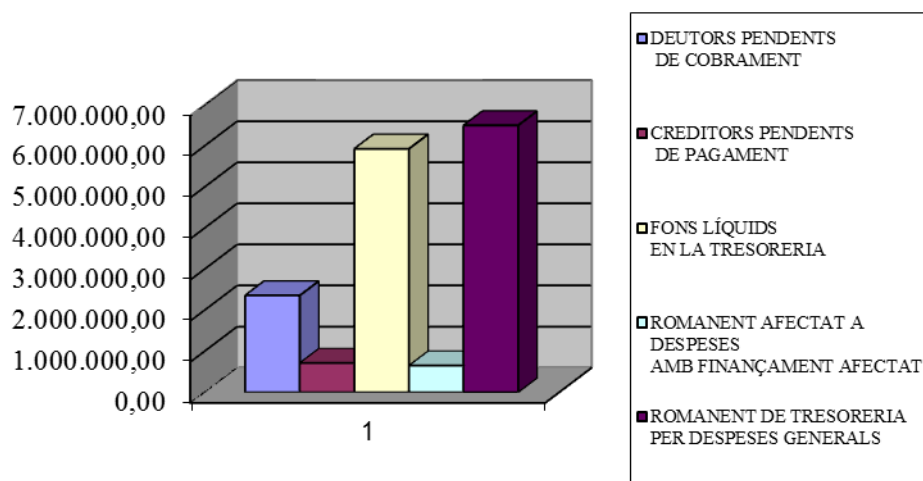


ESTAT DE DESPESES	Crèdits inicials	Modificacions	Crèdits definitius	Pagat	Pendants de pagament	Obligacions reconegudes
DESPESES DE PERSONAL	1.742.068,24	111.115,44	1.853.183,68	1.608.057,56	1.529,52	1.609.587,08
DESPESES EN BENS CORRENTS	2.942.619,54	979.532,48	3.922.152,02	2.970.317,69	247.643,78	3.217.961,47
DESPESES FINANCERES						0,00
TRANSFERÈNCIES CORRENTS	692.378,00	78.639,12	771.017,12	690.797,59	14.736,00	705.533,59
INVERSIONS REALS	539.360,00	1.193.202,32	1.732.562,32	435.826,53	184.142,84	619.969,37
TRANSFERÈNCIES DE CAPITAL						0,00
PASSIUS FINANCERS	52.663,22		52.663,22	52.663,22		52.663,22
TOTAL	5.969.089,00	2.362.489,36	8.331.578,36	5.757.662,59	448.052,14	6.205.714,73

ESTAT DE DESPESES



ESTAT DE ROMANENT DE TRESORERIA		
1. FONTS LÍQUIDS		5.933.295,09
2. DRETS PENDENTS DE COBRAMENT		
+ del Pressupost corrent	1.372.777,43	
+ del Pressupost tancat	989.359,68	
+ d'Operacions no pressupostaries		
-d'Operacions no pressupostaries		2.362.137,11
3. OBLIGACIONS PENDENTS DE PAGAMENT		
+ del Pressupost corrent	448.052,14	
+ del Pressupost tancat	63.125,60	
+ d'Operacions no pressupostaries	208.020,76	
-d'Operacions no pressupostaries		719.198,50
I- ROMANENT DE TRESORERIA TOTAL (1+2-3)		7.576.233,70
II. Saldos de dubtós cobrament		417.620,88
III. Excés de finançament afectat		655.099,97
IV. ROMANENT DE TRESORERIA PER A DESPESES GENERALS		6.503.512,85



RESULTAT PRESSUPOSTARI				
CONCEPTES	DRETS RECONEGUTS NETS	OBLIGACIONS RECONEGUDES NETES	AJUSTOS	RESULTAT PRESSUPOSTARI
a. Operacions corrents	6.728.643,58	5.533.082,14		1.195.561,44
b. Altres operacions no financeres	610.456,92	619.969,37		-9.512,45
1. Total operacions no financeres (a+ b)	7.339.100,50	6.153.051,51		1.186.048,99
2. Actius financers				
3, Passius financers		52.663,22		-52.663,22
RESULTAT PRESSUPOSTARI DE L'EXERCICI	7.339.100,50	6.205.714,73		1.133.385,77
AJUSTOS				
4. Crèdits gastats finançats amb romanent de tresoreria per despeses generals			62.572,99	
5.- Desviacions de finançament negatives de l'exercici			365.058,5 2	
6. Desviacions de finançament positives de l'exercici			585.451,0 1	-157.819,50
RESULTAT PRESSUPOSTARI AJUSTAT				975.566,27

