

Com canviarà la factura de la llum?



La CNMC (Comissió Nacional de Mercats i de la Competència) ha publicat la Circular 3/2020 que estableix la nova metodologia per al càlcul dels peatges. La nova estructura de peatges comportarà canvis en la factura elèctrica, tot i que no s'aplicaran fins d'aquí a uns mesos.

Aquesta nova estructura pretén incentivar el consum durant les hores en què l'energia serà més econòmica.

Com afectarà els contractes de fins a 15 kW (domèstics i petites empreses)?

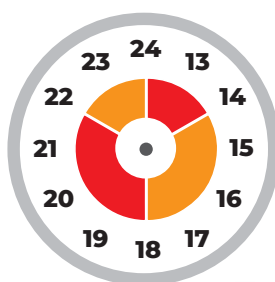
La majoria de consumidors domèstics i petites empreses tenen contractes de fins a 15 kW. Fins ara, aquests consumidors tenien l'opció de discriminació horària (dos o tres períodes horaris) o no discriminació horària.

Amb la nova estructura de peatges, es passarà a l'opció de discriminació horària amb l'objectiu d'incentivar el consum durant les hores de menys demanda de la xarxa. Es fixen així **tres períodes horaris amb tres preus diferents**:

AM



PM



HORA VALL

0 h - 8 h

De dilluns a divendres, caps de setmana (48 h) i dies festius d'àmbit nacional.



HORA PLANA

8 h - 10 h

14 h - 18 h

22 h - 24 h

De dilluns a divendres a excepció dels dies festius d'àmbit nacional.



HORA PUNTA

10 h - 14 h

18 h - 22 h

De dilluns a divendres a excepció dels dies festius d'àmbit nacional.



Podrem adaptar la potència contractada?

A part dels nous períodes horaris, també hi haurà la possibilitat de contractar una **potència diferent durant l'hora vall**.

Un cop sigui aplicable la nova estructura de peatges, el client podrà adaptar les potències contractades per període horari.



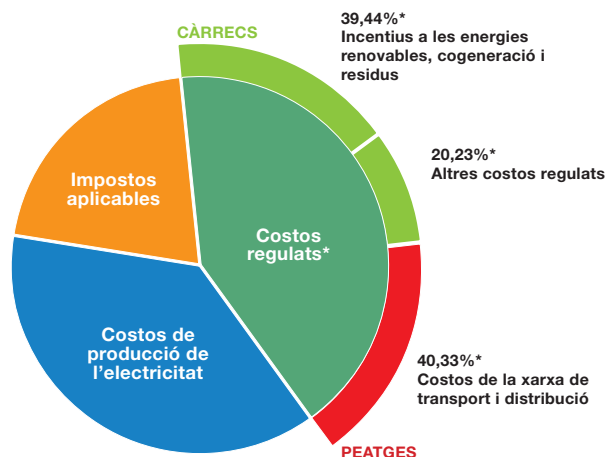
Els peatges actuals 2.0A, 2.0DHA, 2.0DHS, 2.1A, 2.1DHA, 2.1DHS passaran a ser un peatge únic, el **2.0TD**.

Quins costos s'assumeixen en la factura de la llum i on afectaran els canvis?



Amb la nova Circular 3/2020, el canvi a la factura es produirà en la determinació dels costos de la xarxa de transport i distribució que s'assumeixen a través dels nous peatges.

*Aquests percentatges s'han establert seguint la normativa següent: Ordre TEC/1366/2018, de 20 de desembre, per la qual s'estableixen els peatges d'accés d'energia elèctrica per a 2019.



Quan serà efectiu aquest canvi?

Els costos regulats actuals inclouen els càrrecs a més dels peatges. La nova estructura de peatges no serà efectiva com a mínim fins que el Govern publiqui la metodologia dels càrrecs. A partir d'aquest moment, s'informarà de la data en què serà aplicable el canvi.

Per a qualsevol consulta, contacteu amb la vostra subministradora.

Aquesta informació se li remet en compliment de l'obligació establerta en la Disposició transitòria primera (punt 4t) de la Circular 3/2020, de 15 de gener, de la CNMC, per la qual s'estableix la metodologia pel càlcul dels peatges de transport i distribució d'electricitat.