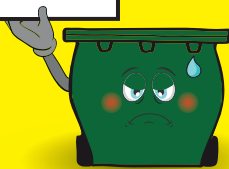


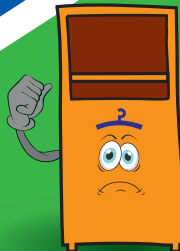
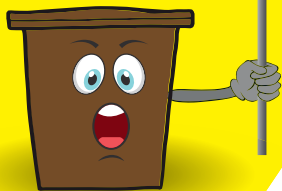
IMPLICA'T AMB CENTELLES

Us ho posem fàcil per
reciclar més i millor

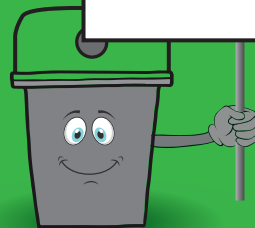
**REDUIM EL
REBUIG**



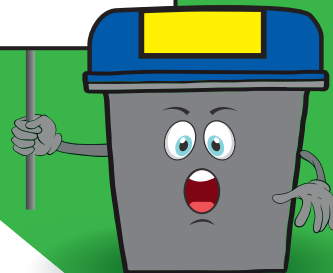
**Augmentem
la recollida
d'orgànica**



**Reorganitzem
els contenidors**



**RECICLEM
MÉS I MILLOR**



**CANVIS A LES ÀREES
DE CONTENIDORS**

CADA RESIDU AL SEU LLOC

A LES ÀREES DE CONTENIDORS TROBAREU...



CONTENIDOR DE VIDRE

QUÈ HI PUC LLENÇAR?

ampolles i recipients de **VIDRE** sense taps

NO HI PUC LLENÇAR!

vidres de finestres, miralls, bombetes o fluorescents



CONTENIDOR MULTIPRODUCTE

QUÈ HI PUC LLENÇAR?

PAPER, CARTRÓ i envasos de **PLÀSTIC, LLAUNES I BRICS**

COM ARA:

bosses de plàstic, film, safates de porexpan, d'alumini i esprais buits



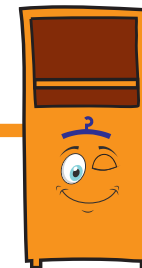
CONTENIDOR DE REBUIG

QUÈ HI PUC LLENÇAR?

tota la **RESTA DE RESIDUS**

COM ARA:

bolquers, compreses, tovallotes humides, fregalls, burilles de cigarreta, pols d'escombrar, sorra i excrements d'animals de companyia



CONTENIDOR DE ROBA

QUÈ HI PUC LLENÇAR?

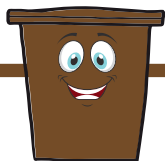
ROBA i CALÇAT en bon estat

COM HO HE DE LLENÇAR?

La roba, calçat i complements s'han de dipositar plegats en bosses ben lligades

RECOLLIDA PORTA A PORTA

GALLEDA ORGÀNICA



QUÈ HI PUC LLENÇAR?

qualsevol resta de **MENJAR** cru o cuit i cendra

QUAN HO RECULLEN?

Porta a porta els **dilluns, dimecres i divendres a partir de les 20.30h** en bossa compostable lligada dins d'una galleda tancada

DEMANA BOSSES COMPOSTABLES A L'AJUNTAMENT, SÓN GRATUÏTES

RESTES DE JARDINERIA



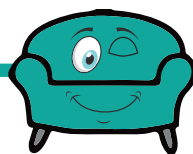
QUÈ HI PUC LLENÇAR?

gespa, fulles seques, flors seques, branques primes o restes de l'hort de **POC VOLUM**

QUAN HO RECULLEN?

Es recullen porta a porta junt amb els residus orgànics. En sacs o bosses sense lligar.

CADA DILLUNS



RECOLLIDA DE MOBLES

HE D'AVISAR A L'AJUNTAMENT?

Sí, truca al **661 79 40 19** (de dimarts a divendres de 8 a 14h) i t'ho vindrem a recollir

QUÈ PUC TREURE AL CARRER?

mobles, matalassos i residus voluminosos

NOVETAT!

RESIDUS ESPECIALS

PORTO A LA DEIXALLERIA



productes químics, contaminants, poda, runa i electrodomèstics ...

HORARI

1 d'octubre - 30 d'abril:

Dimarts i dijous: 9-13h i 15-19h

Dissabtes: 8.30-14.30h

Festius tancat

1 de maig - 30 de setembre:

Dimarts i dijous: 9-13h i 15-20h

Dissabtes: 8.30-14.30h

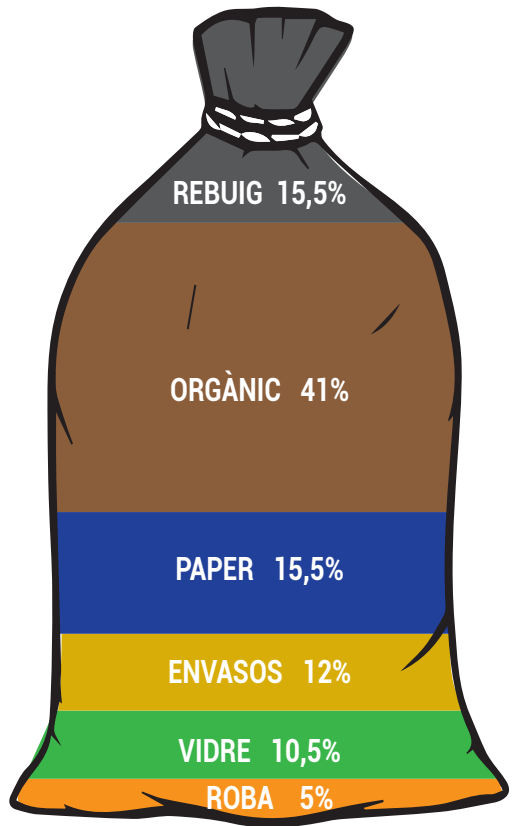
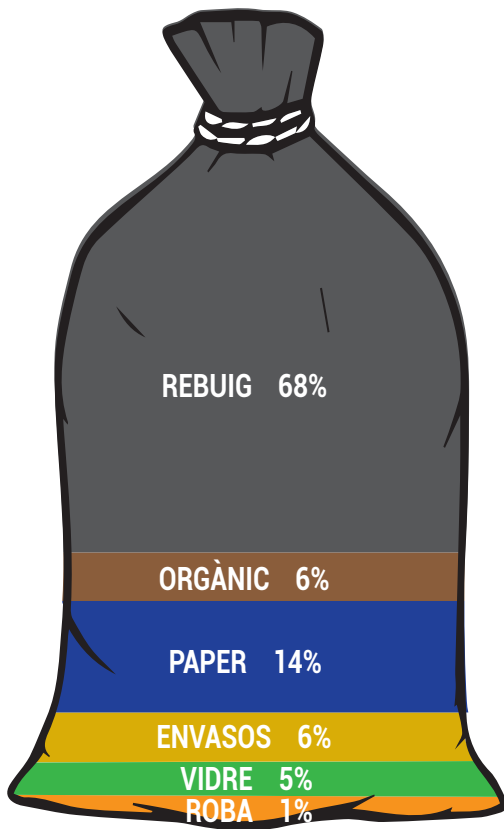
Festius tancat

QUANTS RESIDUS FEM A CASA?

Una persona fa uns 570 grams de residus el dia*, la majoria es pot reciclar però per això cal llençar-los separatament.

A Centelles recollim...

Però hauríem de recollir... *



* font: Agència de Residus de Catalunya



AJUNTAMENT DE
CENTELLES

www.centelles.cat

